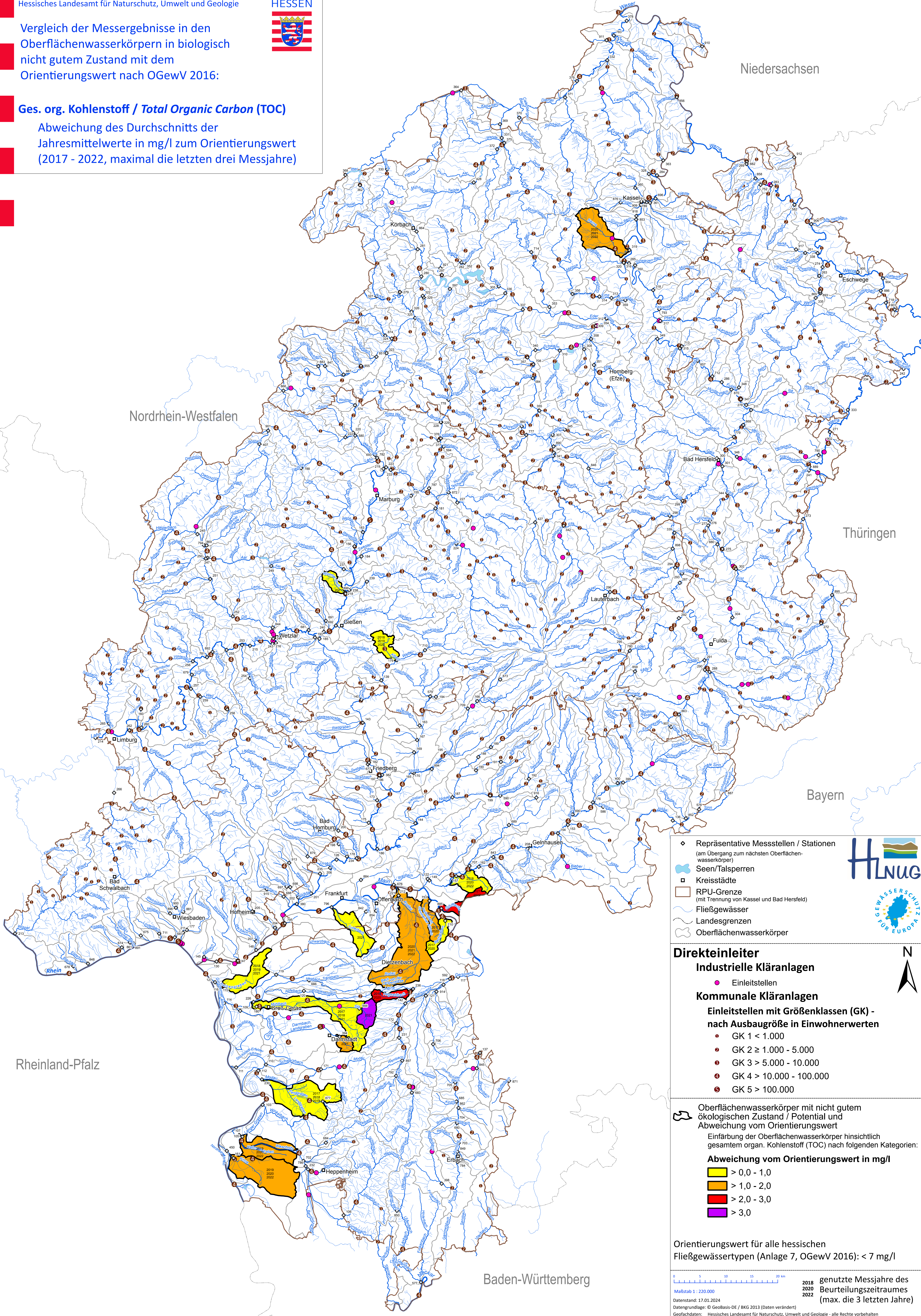


Vergleich der Messergebnisse in den Oberflächenwasserkörpern in biologisch nicht gutem Zustand mit dem Orientierungswert nach OGewV 2016:

Ges. org. Kohlenstoff / Total Organic Carbon (TOC)

Abweichung des Durchschnitts der Jahresmittelwerte in mg/l zum Orientierungswert (2017 - 2022, maximal die letzten drei Messjahre)



Repräsentative Messstellen / Stationen (am Übergang zum nächsten Oberflächenwasserkörper)
 Seen/Talsperren
 Kreisstädte
 RPU-Grenze (mit Trennung von Kassel und Bad Hersfeld)
 Fließgewässer
 Landesgrenzen
 Oberflächenwasserkörper



Direkteinleiter

Industrielle Kläranlagen

- Einleitstellen

Kommunale Kläranlagen

Einleitstellen mit Größenklassen (GK) - nach Ausbaugröße in Einwohnerwerten

- GK 1 < 1.000
- GK 2 ≥ 1.000 - 5.000
- GK 3 > 5.000 - 10.000
- GK 4 > 10.000 - 100.000
- GK 5 > 100.000

Oberflächenwasserkörper mit nicht gutem ökologischen Zustand / Potential und Abweichung vom Orientierungswert

Einfärbung der Oberflächenwasserkörper hinsichtlich gesamtem organ. Kohlenstoff (TOC) nach folgenden Kategorien:

Abweichung vom Orientierungswert in mg/l

- > 0,0 - 1,0
- > 1,0 - 2,0
- > 2,0 - 3,0
- > 3,0

Orientierungswert für alle hessischen Fließgewässertypen (Anlage 7, OGewV 2016): < 7 mg/l