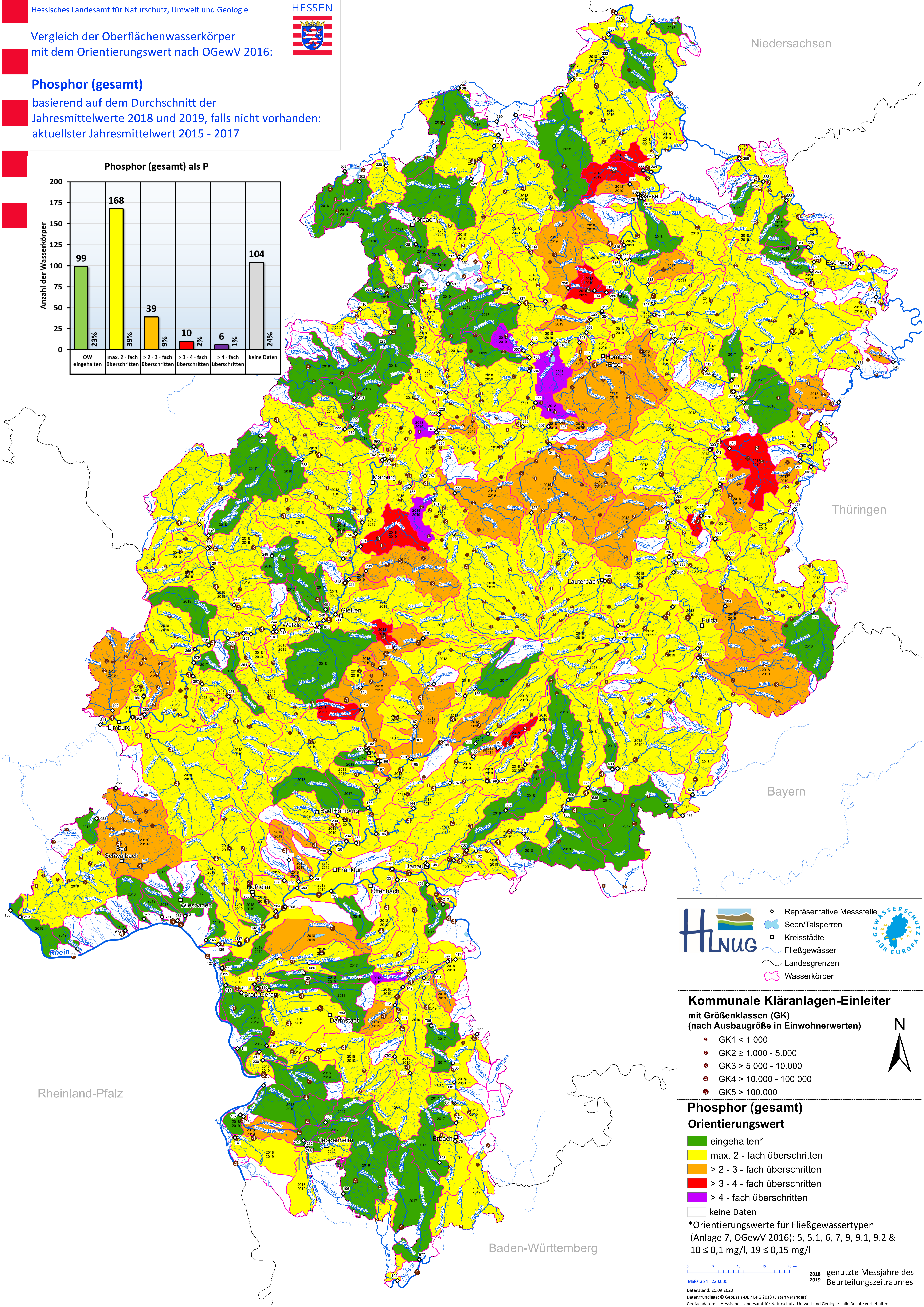
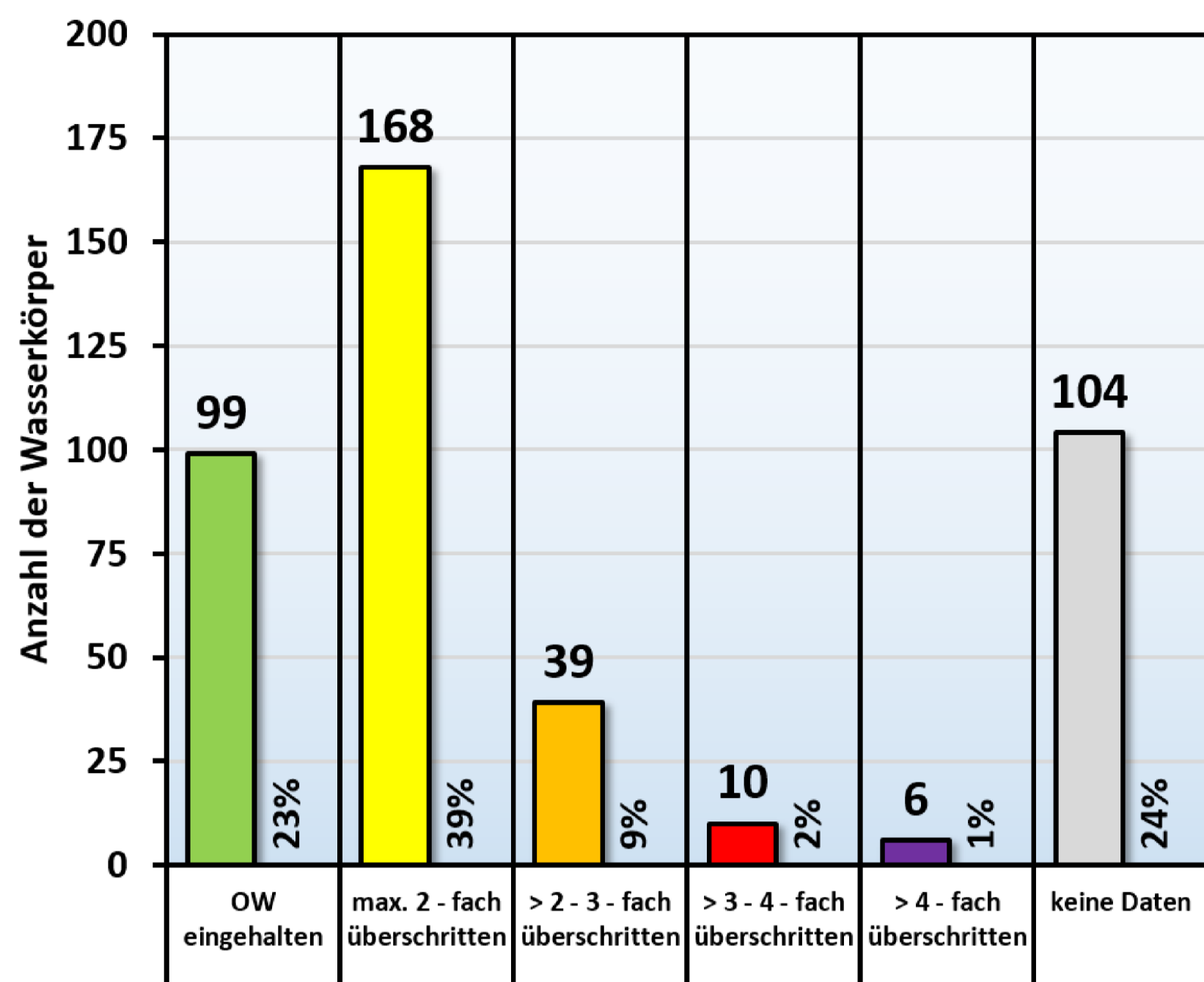


Vergleich der Oberflächenwasserkörper mit dem Orientierungswert nach OGewV 2016:

Phosphor (gesamt)

basierend auf dem Durchschnitt der Jahresmittelwerte 2018 und 2019, falls nicht vorhanden: aktuellster Jahresmittelwert 2015 - 2017

Phosphor (gesamt) als P



◇ Repräsentative Messstelle
■ Seen/Talsperren
□ Kreisstädte
— Fließgewässer
— Landesgrenzen
— Wasserkörper

Kommunale Kläranlagen-Einleiter mit Größenklassen (GK) (nach Ausbaugröße in Einwohnerwerten)

- GK1 < 1.000
- GK2 ≥ 1.000 - 5.000
- GK3 > 5.000 - 10.000
- GK4 > 10.000 - 100.000
- GK5 > 100.000

Phosphor (gesamt) Orientierungswert

- eingehalten*
- max. 2-fach überschritten
- > 2-3-fach überschritten
- > 3-4-fach überschritten
- > 4-fach überschritten
- keine Daten

*Orientierungswerte für Fließgewässertypen (Anlage 7, OGewV 2016): 5, 5.1, 6, 7, 9, 9.1, 9.2 & 10 ≤ 0,1 mg/l, 19 ≤ 0,15 mg/l

Maßstab 1 : 220.000

Datenstand: 21.09.2020

Datengrundlage: © GeoBasis-DE / BKG 2013 (Daten verändert)

Geofachdaten: Hessisches Landesamt für Naturschutz, Umwelt und Geologie - alle Rechte vorbehalten

0 5 10 15 20 km

2018 genutzte Messjahre des Beurteilungszeitraumes

2019