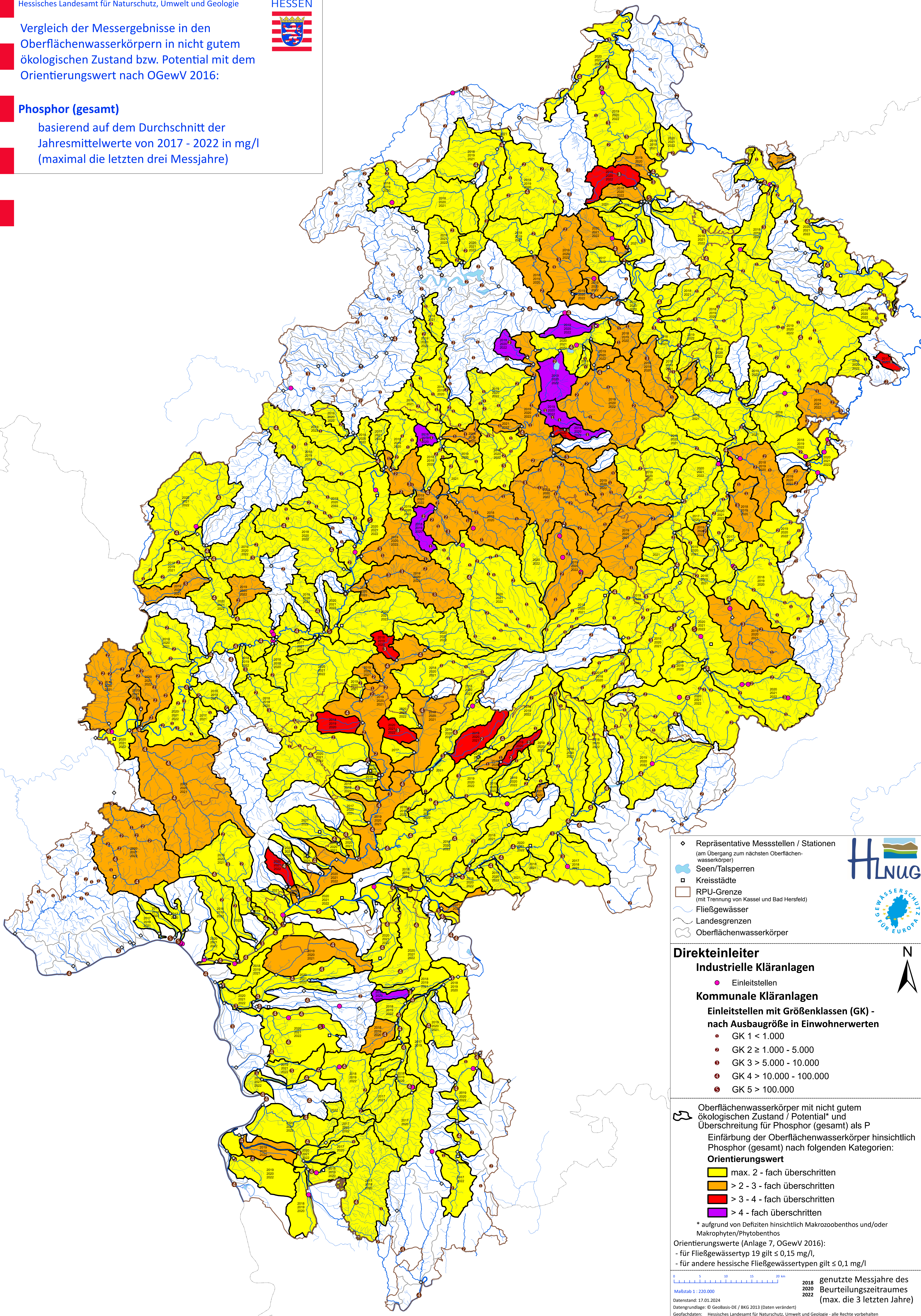


Vergleich der Messergebnisse in den Oberflächenwasserkörpern in nicht gutem ökologischen Zustand bzw. Potential mit dem Orientierungswert nach OGewV 2016:

**Phosphor (gesamt)**

basierend auf dem Durchschnitt der Jahresmittelwerte von 2017 - 2022 in mg/l (maximal die letzten drei Messjahre)



◆ Repräsentative Messstellen / Stationen (am Übergang zum nächsten Oberflächenwasserkörper)

Seen/Talsperren



□ Kreisstädte

RPÜ-Grenze (mit Trennung von Kassel und Bad Hersfeld)

Fließgewässer

Landesgrenzen

Oberflächenwasserkörper



**Direkteinleiter**

**Industrielle Kläranlagen**

- Einleitstellen

**Kommunale Kläranlagen**

**Einleitstellen mit Größenklassen (GK) - nach Ausbaugröße in Einwohnerwerten**

- GK 1 < 1.000
- GK 2 ≥ 1.000 - 5.000
- GK 3 > 5.000 - 10.000
- GK 4 > 10.000 - 100.000
- GK 5 > 100.000



Oberflächenwasserkörper mit nicht gutem ökologischen Zustand / Potential\* und Überschreitung für Phosphor (gesamt) als P

Einfärbung der Oberflächenwasserkörper hinsichtlich Phosphor (gesamt) nach folgenden Kategorien:

**Orientierungswert**

- max. 2 - fach überschritten
- > 2 - 3 - fach überschritten
- > 3 - 4 - fach überschritten
- > 4 - fach überschritten

\* aufgrund von Defiziten hinsichtlich Makrozoobenthos und/oder Makrophyten/Phytobenthos

Orientierungswerte (Anlage 7, OGewV 2016):

- für Fließgewässertyp 19 gilt ≤ 0,15 mg/l,
- für andere hessische Fließgewässertypen gilt ≤ 0,1 mg/l

genutzte Messjahre des Beurteilungszeitraumes (max. die 3 letzten Jahre)

2018  
2020  
2022

Maßstab 1 : 220.000

Datenstand: 17.01.2024

Datengrundlage: © GeoBasis-DE / BKG 2013 (Daten verändert)

Geofachdaten: Hessisches Landesamt für Naturschutz, Umwelt und Geologie - alle Rechte vorbehalten