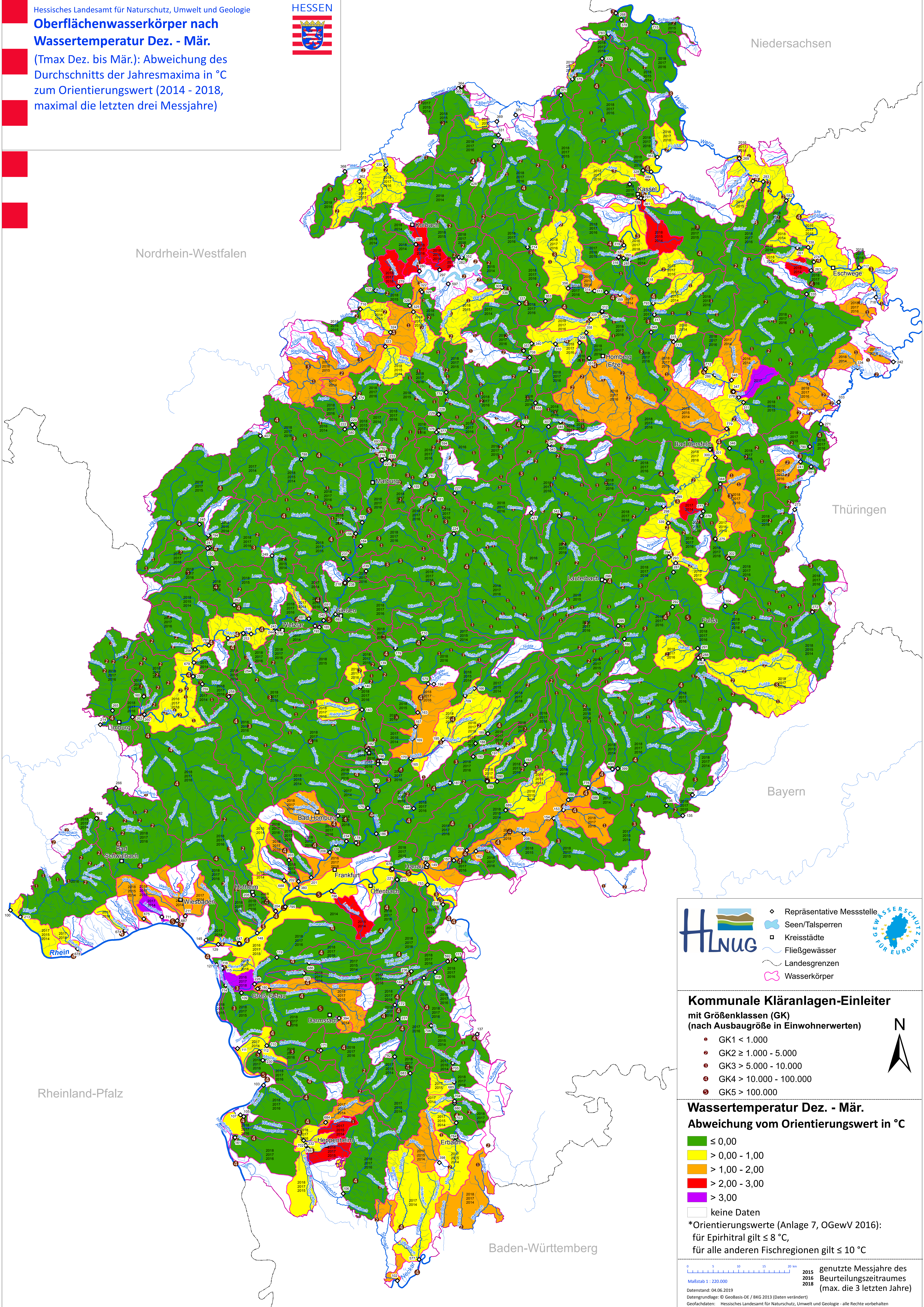


Oberflächenwasserkörper nach Wassertemperatur Dez. - Mär.

(Tmax Dez. bis Mär.): Abweichung des Durchschnitts der Jahresmaxima in °C zum Orientierungswert (2014 - 2018, maximal die letzten drei Messjahre)



- Repräsentative Messstelle
- Seen/Talsperren
- Kreisstädte
- Fließgewässer
- Landesgrenzen
- Wasserkörper

Kommunale Kläranlagen-Einleiter mit Größenklassen (GK) (nach Ausbaugröße in Einwohnerwerten)

- GK1 < 1.000
- GK2 ≥ 1.000 - 5.000
- GK3 > 5.000 - 10.000
- GK4 > 10.000 - 100.000
- GK5 > 100.000

Wassertemperatur Dez. - Mär. Abweichung vom Orientierungswert in °C

- ≤ 0,00
- > 0,00 - 1,00
- > 1,00 - 2,00
- > 2,00 - 3,00
- > 3,00
- keine Daten

*Orientierungswerte (Anlage 7, OGWV 2016):
für Epirhital gilt ≤ 8 °C,
für alle anderen Fischregionen gilt ≤ 10 °C

Maßstab 1 : 220.000
 Datenstand: 04.06.2019
 Datengrundlage: © GeoBasis-DE / BKG 2013 (Daten verändert)
 Geofachdaten: Hessisches Landesamt für Naturschutz, Umwelt und Geologie - alle Rechte vorbehalten

genutzte Messjahre des Beurteilungszeitraumes (max. die 3 letzten Jahre)
 2015
 2016
 2018