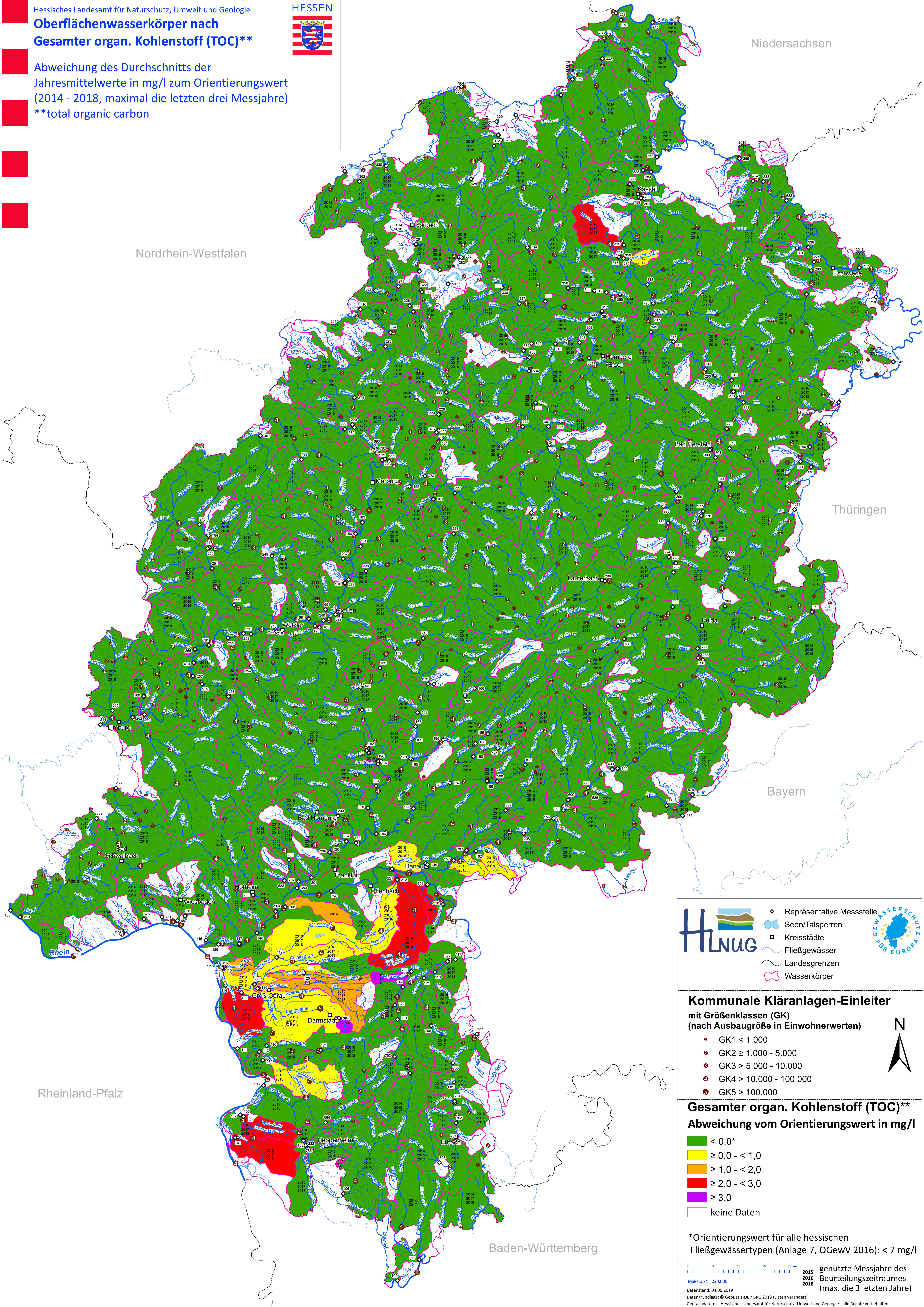


Oberflächenwasserkörper nach Gesamter organ. Kohlenstoff (TOC)**

Abweichung des Durchschnitts der Jahresmittelwerte in mg/l zum Orientierungswert (2014 - 2018, maximal die letzten drei Messjahre)
**total organic carbon



- ◇ Repräsentative Messstelle
- Seen/Talsperren
- Kreisstädte
- Fließgewässer
- Landesgrenzen
- Wasserkörper

Kommunale Kläranlagen-Einleiter mit Größenklassen (GK) (nach Ausbaugröße in Einwohnerwerten)

- GK1 < 1.000
- GK2 ≥ 1.000 - 5.000
- GK3 > 5.000 - 10.000
- GK4 > 10.000 - 100.000
- GK5 > 100.000

Gesamter organ. Kohlenstoff (TOC)** Abweichung vom Orientierungswert in mg/l

- < 0,0*
- ≥ 0,0 - < 1,0
- ≥ 1,0 - < 2,0
- ≥ 2,0 - < 3,0
- ≥ 3,0
- keine Daten

*Orientierungswert für alle hessischen Fließgewässertypen (Anlage 7, OGWV 2016): < 7 mg/l