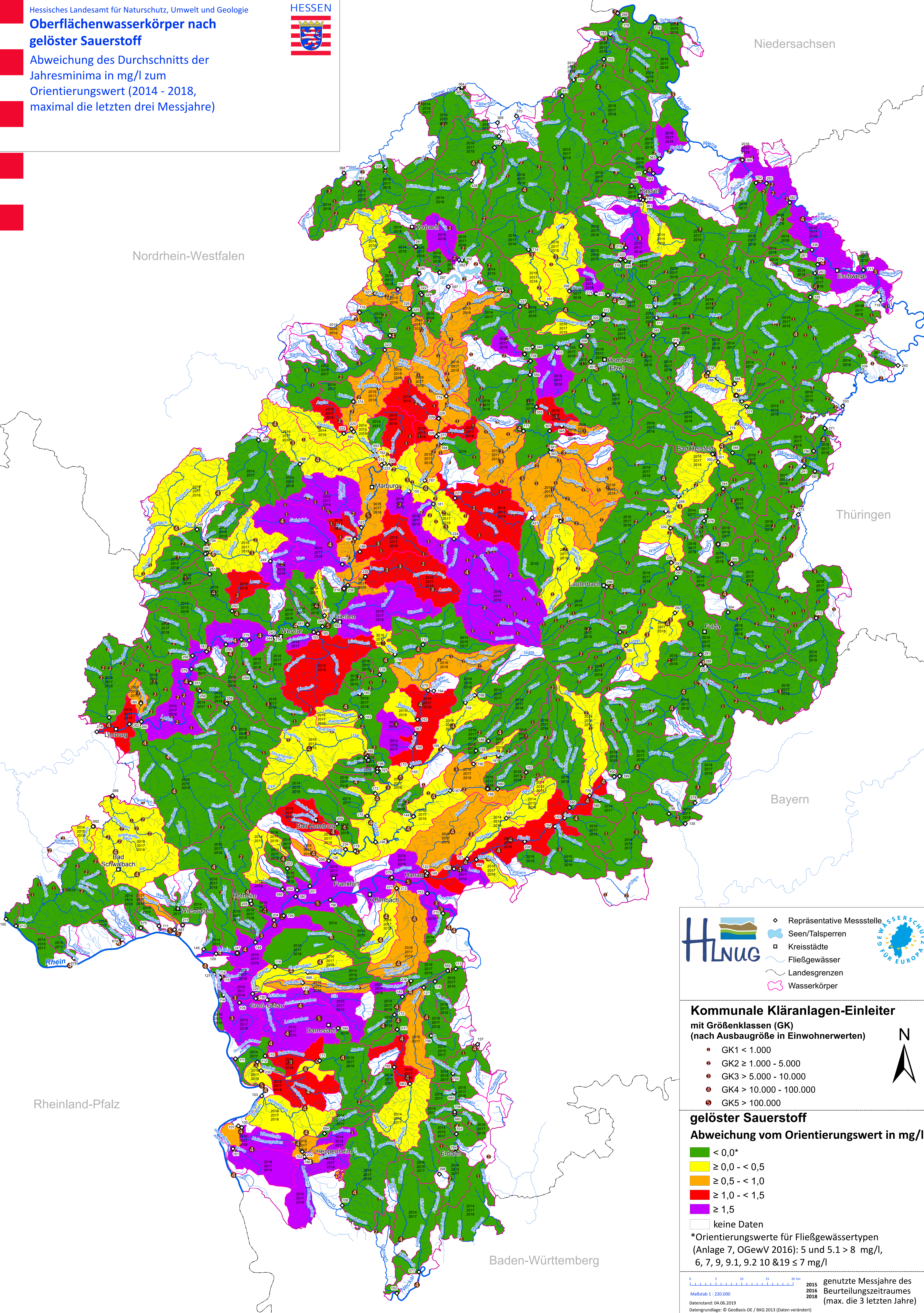


# Oberflächenwasserkörper nach gelöster Sauerstoff

Abweichung des Durchschnitts der Jahresminima in mg/l zum Orientierungswert (2014 - 2018, maximal die letzten drei Messjahre)



- ◆ Repräsentative Messstelle
- Seen/Talsperren
- Kreisstädte
- Fließgewässer
- Landesgrenzen
- Wasserkörper

### Kommunale Kläranlagen-Einleiter mit Größenklassen (GK) (nach Ausbaugröße in Einwohnerwerten)

- GK1 < 1.000
- GK2 ≥ 1.000 - 5.000
- GK3 > 5.000 - 10.000
- GK4 > 10.000 - 100.000
- GK5 > 100.000

### gelöster Sauerstoff

Abweichung vom Orientierungswert in mg/l

- < 0,0\*
- ≥ 0,0 - < 0,5
- ≥ 0,5 - < 1,0
- ≥ 1,0 - < 1,5
- ≥ 1,5
- keine Daten

\*Orientierungswerte für Fließgewässertypen (Anlage 7, OGWV 2016): 5 und 5.1 > 8 mg/l, 6, 7, 9, 9.1, 9.2, 10 & 19 ≤ 7 mg/l