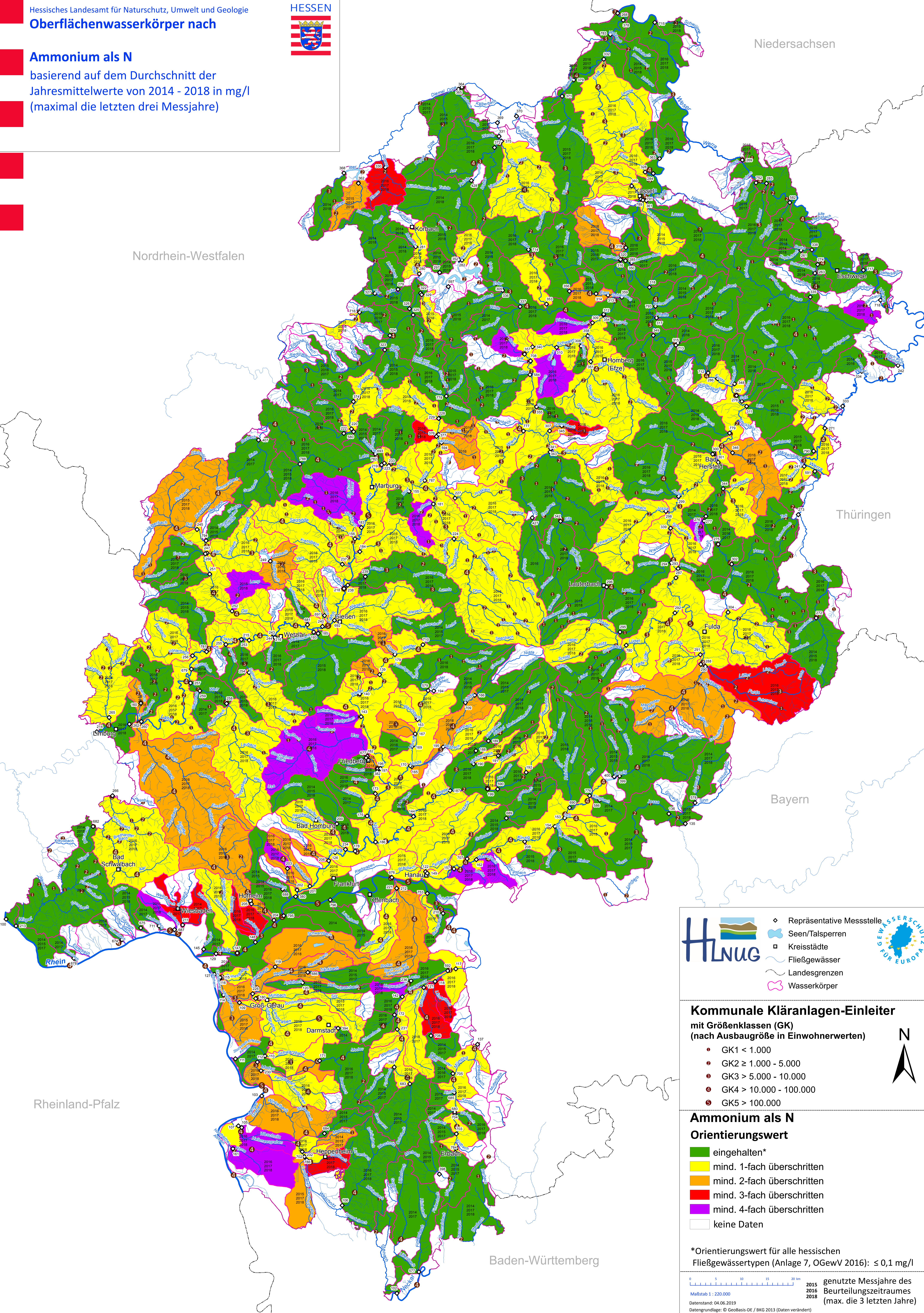


Ammonium als N

basierend auf dem Durchschnitt der Jahresmittelwerte von 2014 - 2018 in mg/l (maximal die letzten drei Messjahre)



HLNUG

- ◆ Repräsentative Messstelle
- Seen/Talsperren
- Kreisstädte
- Fließgewässer
- Landesgrenzen
- Wasserkörper

Kommunale Kläranlagen-Einleiter mit Größenklassen (GK) (nach Ausbaugröße in Einwohnerwerten)

- GK1 < 1.000
- GK2 ≥ 1.000 - 5.000
- GK3 > 5.000 - 10.000
- GK4 > 10.000 - 100.000
- GK5 > 100.000

Ammonium als N Orientierungswert

- eingehalten*
- mind. 1-fach überschritten
- mind. 2-fach überschritten
- mind. 3-fach überschritten
- mind. 4-fach überschritten
- keine Daten

*Orientierungswert für alle hessischen Fließgewässertypen (Anlage 7, OGWV 2016): ≤ 0,1 mg/l

0 5 10 15 20 km

Maßstab 1 : 220.000

Datenstand: 04.06.2019

Datengrundlage: © GeoBasis-DE / BKG 2013 (Daten verändert)

Geofachdaten: Hessisches Landesamt für Naturschutz, Umwelt und Geologie - alle Rechte vorbehalten

2015 genutzte Messjahre des Beurteilungszeitraumes (max. die 3 letzten Jahre)

2016

2018

