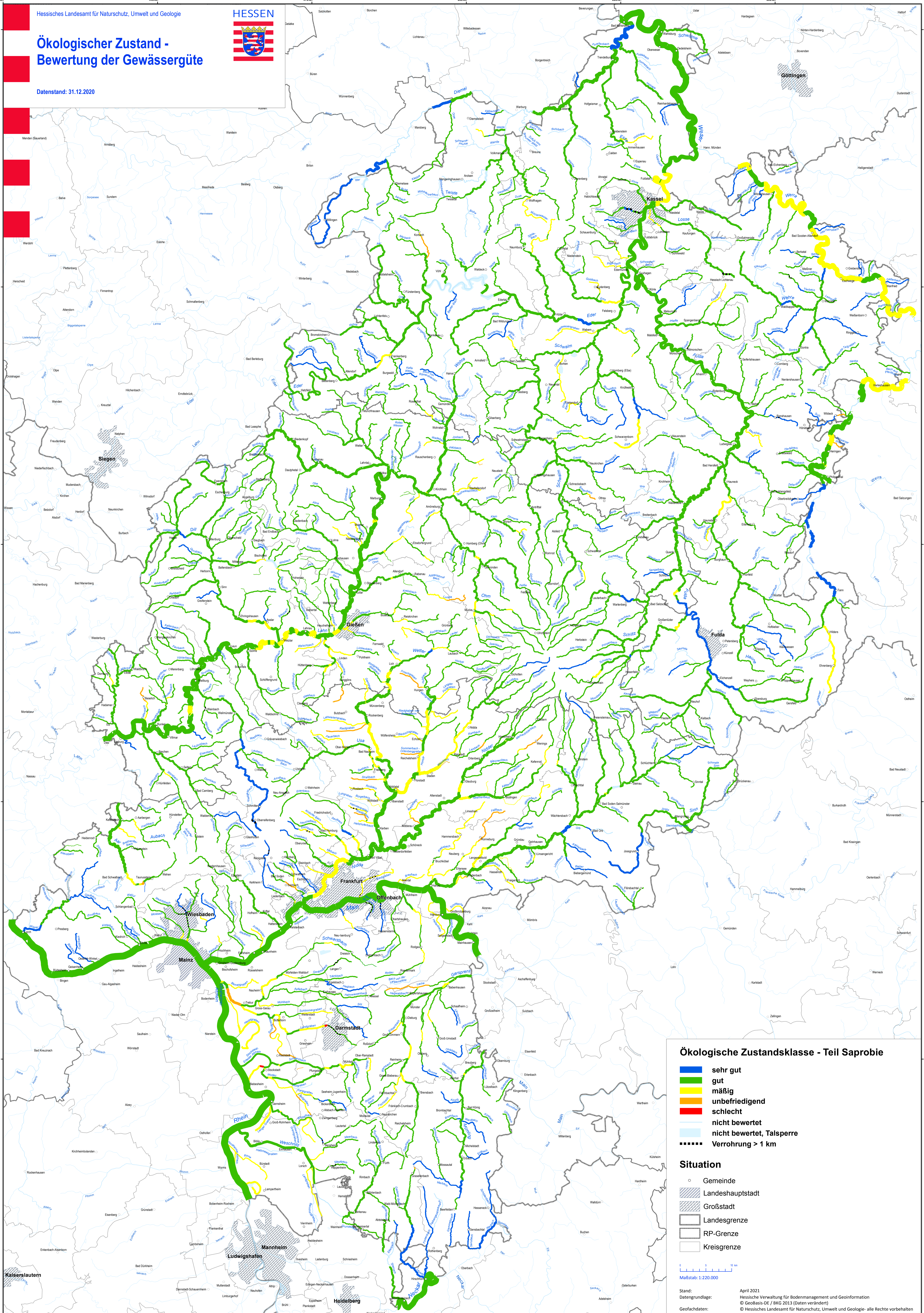


# Ökologischer Zustand - Bewertung der Gewässergüte

Datenstand: 31.12.2020



## Ökologische Zustandsklasse - Teil Saprobie

- sehr gut
- gut
- mäßig
- unbefriedigend
- schlecht
- nicht bewertet
- nicht bewertet, Talsperre
- Verrohrung > 1 km

## Situation

- Gemeinde
- Landeshauptstadt
- Großstadt
- Landesgrenze
- RP-Grenze
- Kreisgrenze

Maßstab: 1:220.000