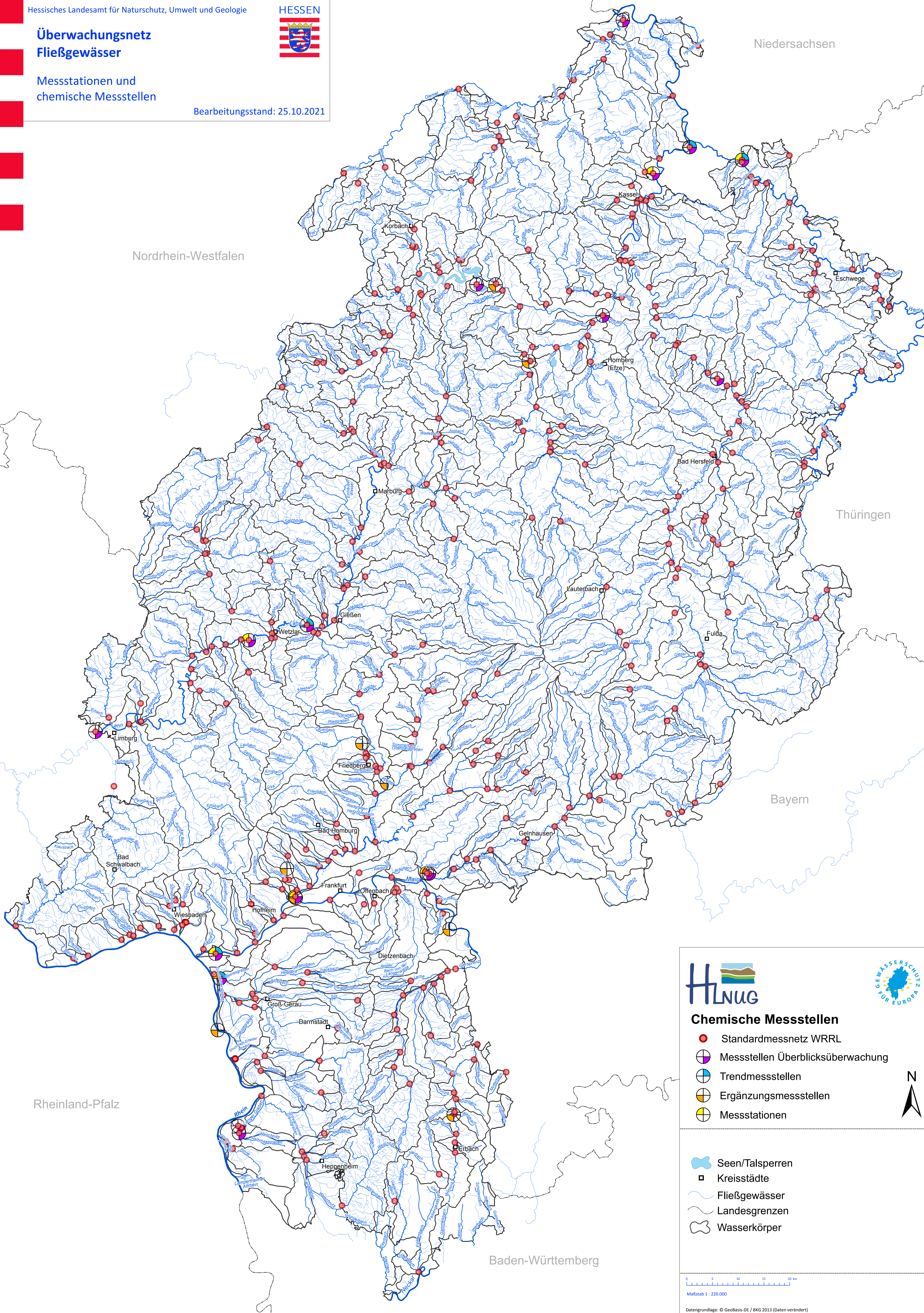




Überwachungsnetz Fließgewässer

Messstationen und
chemische Messstellen

Bearbeitungsstand: 25.10.2021





Chemische Messstellen

- Standardmessnetz WRRL
- ⊕ Messstellen Überblicksüberwachung
- ⊕ Trendmessstellen
- ⊕ Ergänzungsmessstellen
- ⊕ Messstationen

- 🌊 Seen/Talsperren
- ▣ Kreisstädte
- 🌊 Fließgewässer
- Landesgrenzen
- 🌊 Wasserkörper

Maßstab 1 : 220.000

Datengrundlage: © GeoBasis-DE / BKG 2013 (Daten verändert)
Geofachdaten: Hessisches Landesamt für Naturschutz, Umwelt und Geologie - alle Rechte vorbehalten