

Hessisches Landesamt für Naturschutz, Umwelt und Geologie

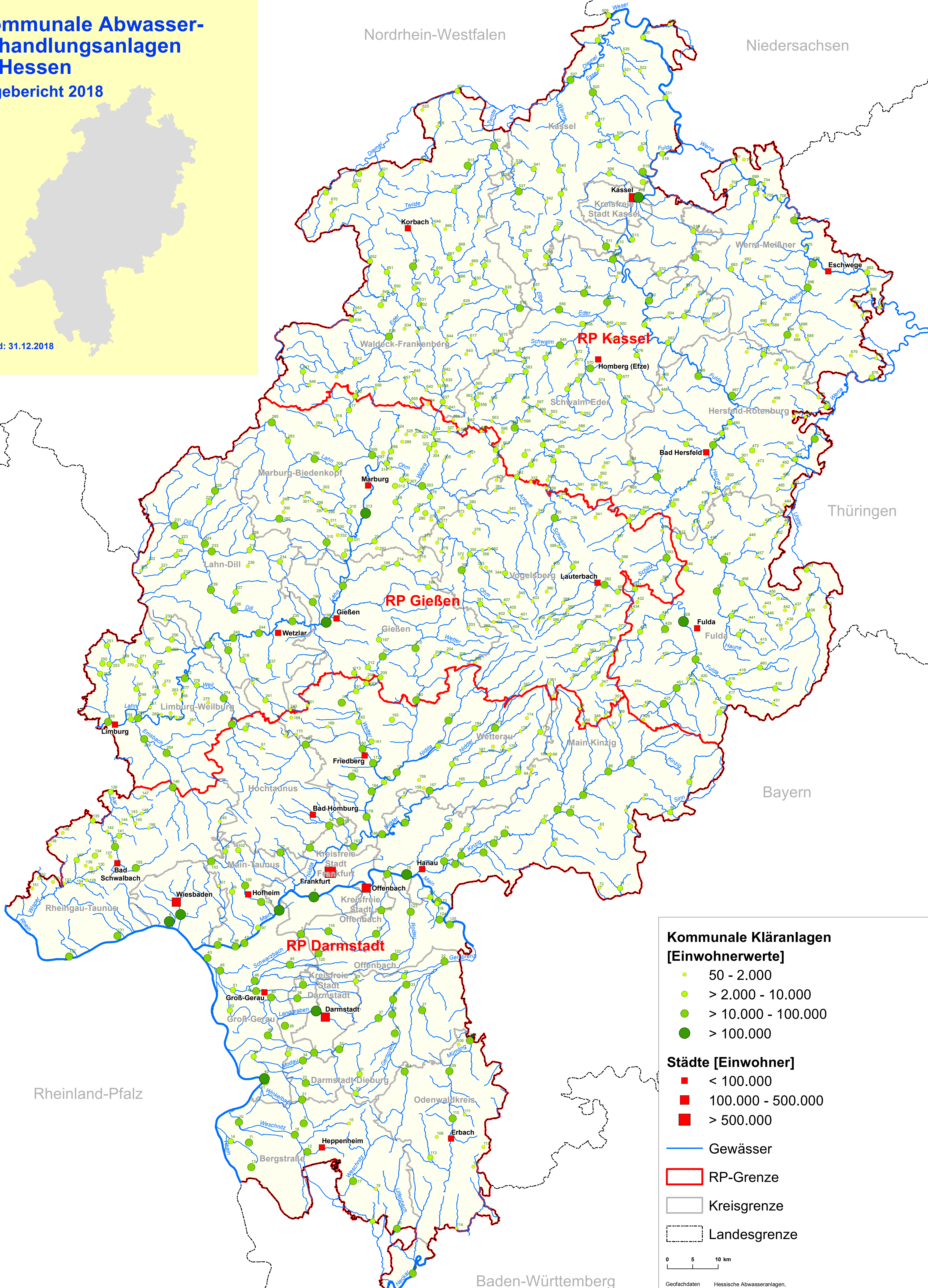


Kommunale Abwasserbehandlungsanlagen in Hessen

Lagebericht 2018



Stand: 31.12.2018



Kommunale Kläranlagen [Einwohnerwerte]

- 50 - 2.000
- > 2.000 - 10.000
- > 10.000 - 100.000
- > 100.000

Städte [Einwohner]

- < 100.000
- 100.000 - 500.000
- > 500.000

— Gewässer

▭ RP-Grenze

▭ Kreisgrenze

▭ Landesgrenze

0 5 10 km

Geofachdaten: Hessische Abwasseranlagen.
 Datengrundlage: © GeoBasis-DE / BKG 2013 (Daten verändert)
 Hessische Verwaltung für Bodenmanagement und Geoinformation
 Herausgabe: © Hessisches Landesamt für Naturschutz, Umwelt und Geologie, Wiesbaden 2019