

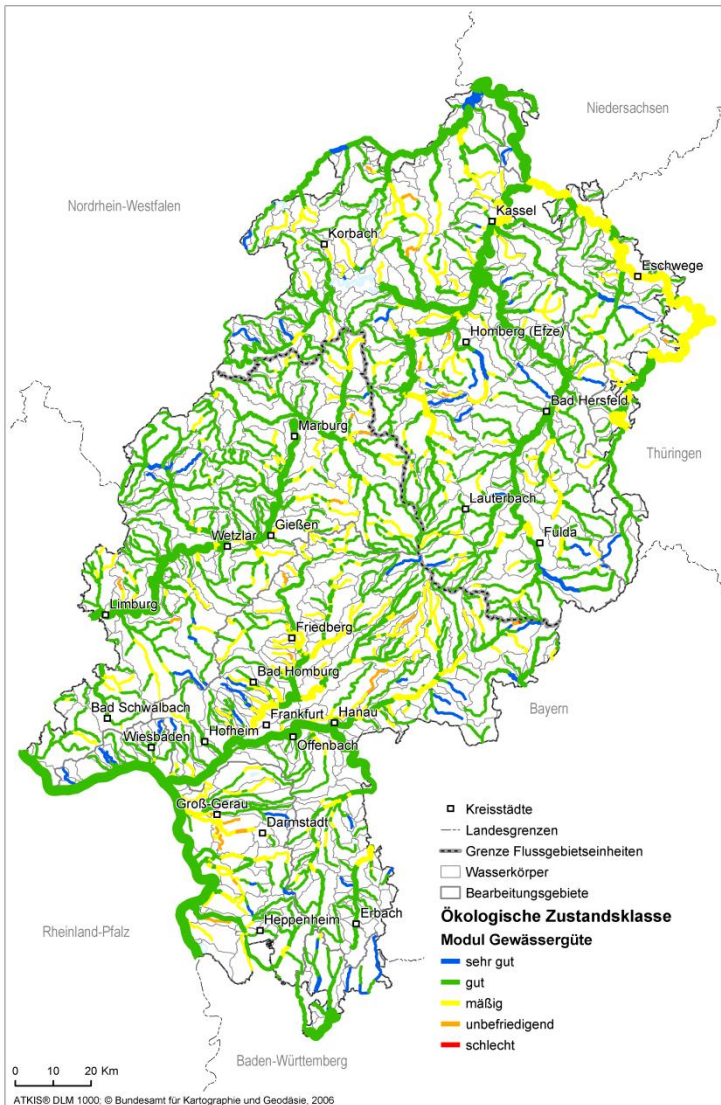
# Die biologische Gewässergüte in Hessen und Darstellung der Relevanz stofflicher Belastungen im Vergleich zu strukturellen Defiziten

Dr. Mechthild Banning  
Dezernat Gewässerökologie  
HLUG - Wiesbaden

Kassel, den 05.04.2011

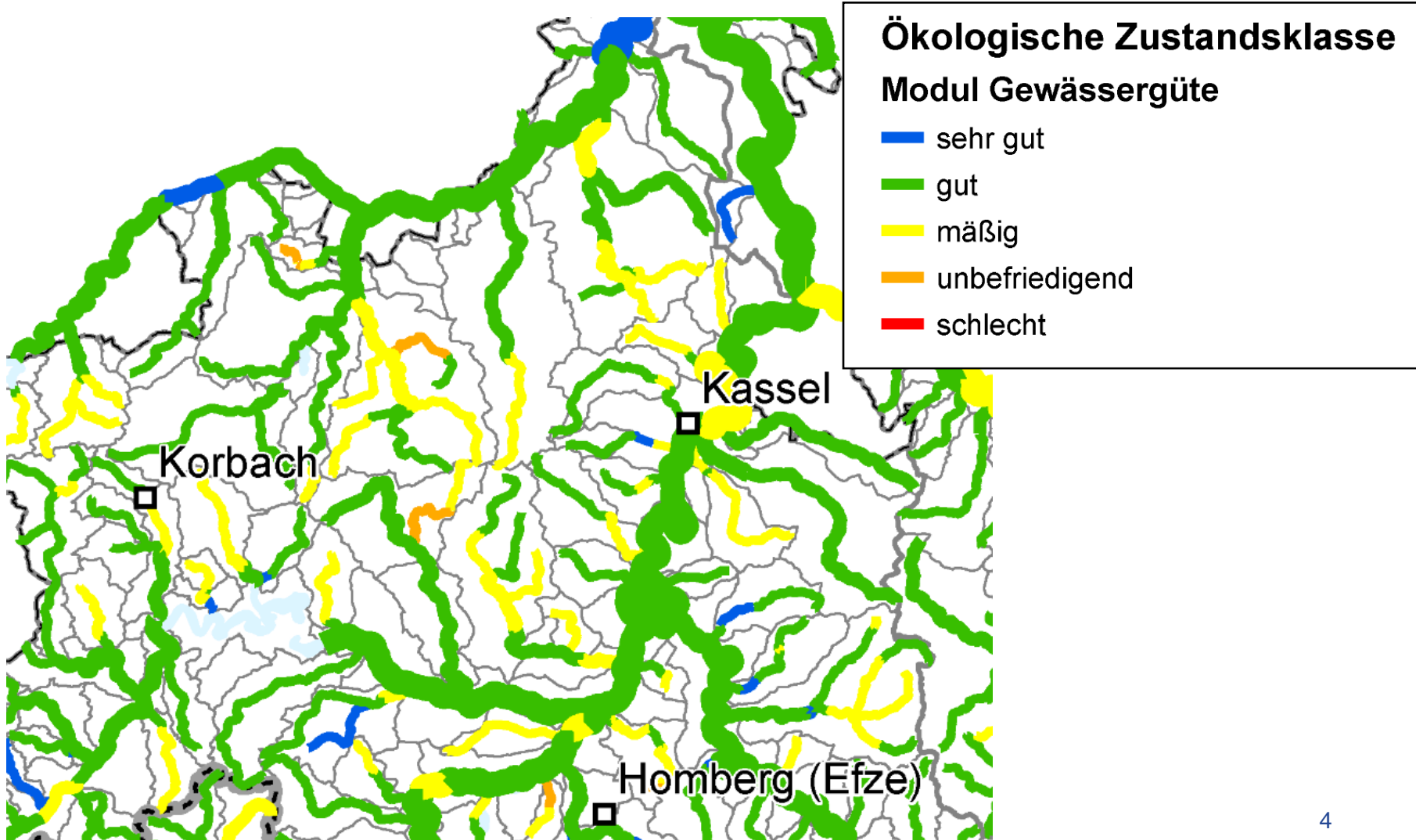
# Gewässergütekarte 2010

[www.flussgebiete.hessen.de](http://www.flussgebiete.hessen.de) -> BWP -> Monitoring



# Gewässergütekarte 2010

[www.flussgebiete.hessen.de](http://www.flussgebiete.hessen.de) -> BWP -> Monitoring



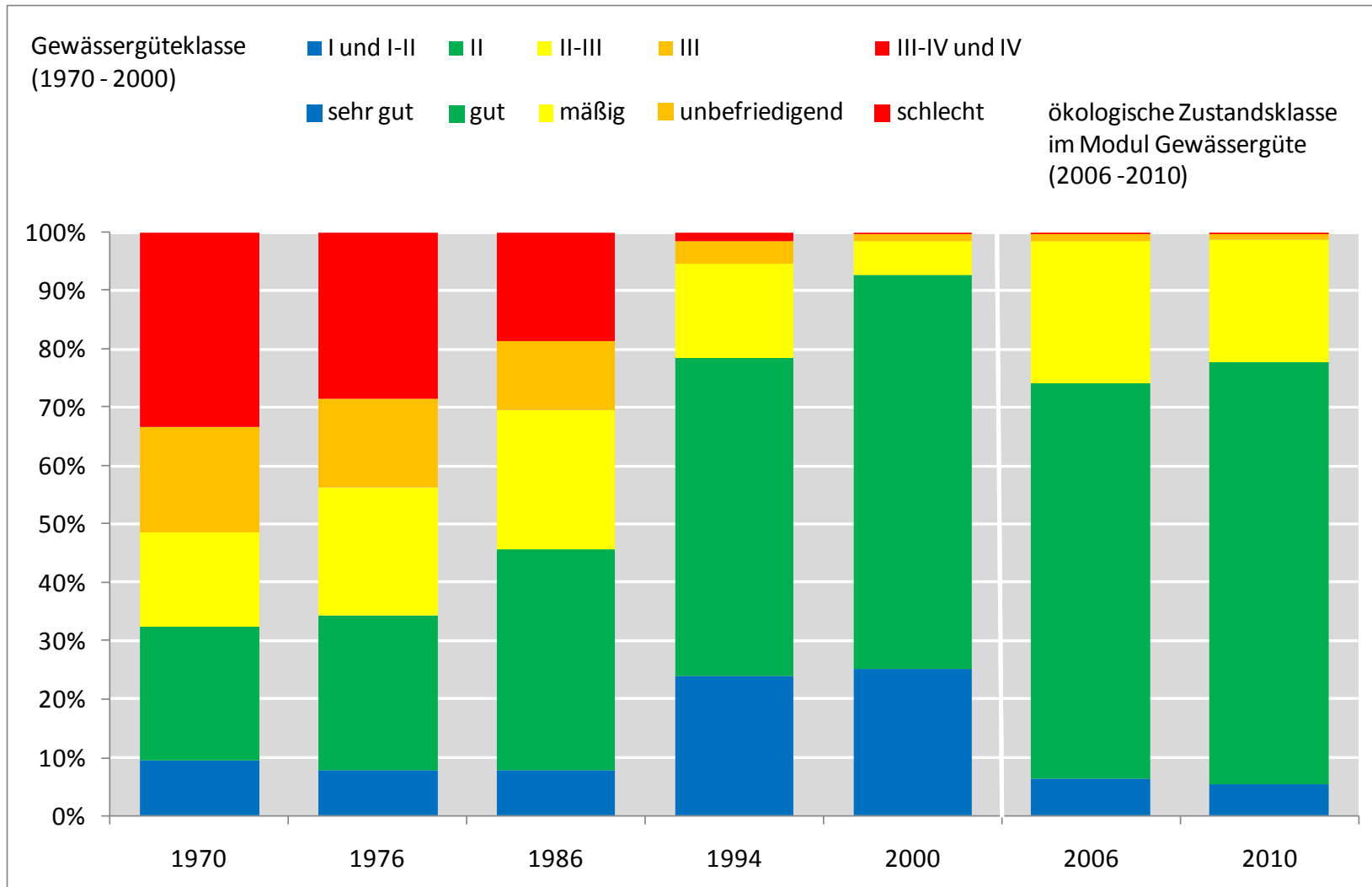


# Physikalischer Sauerstoffeintrag

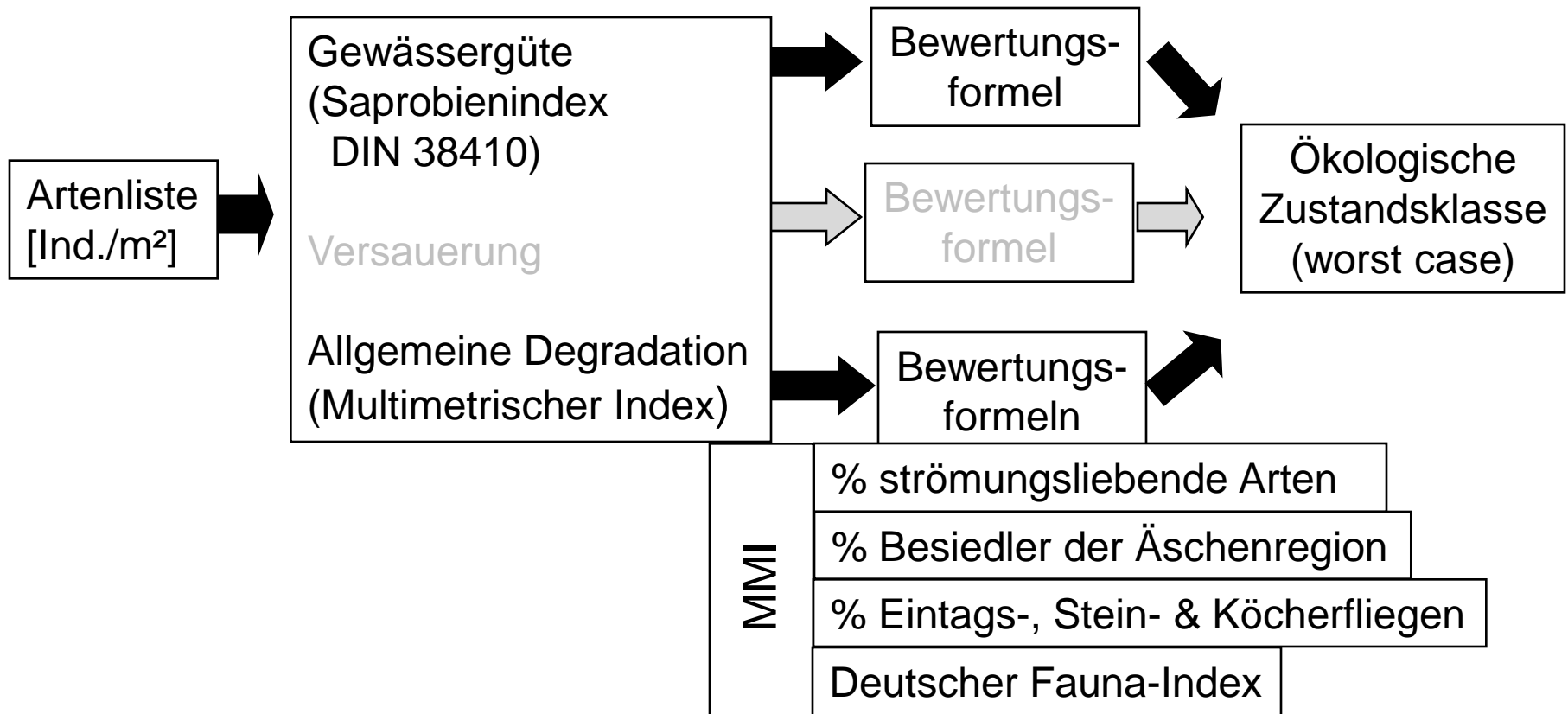
---



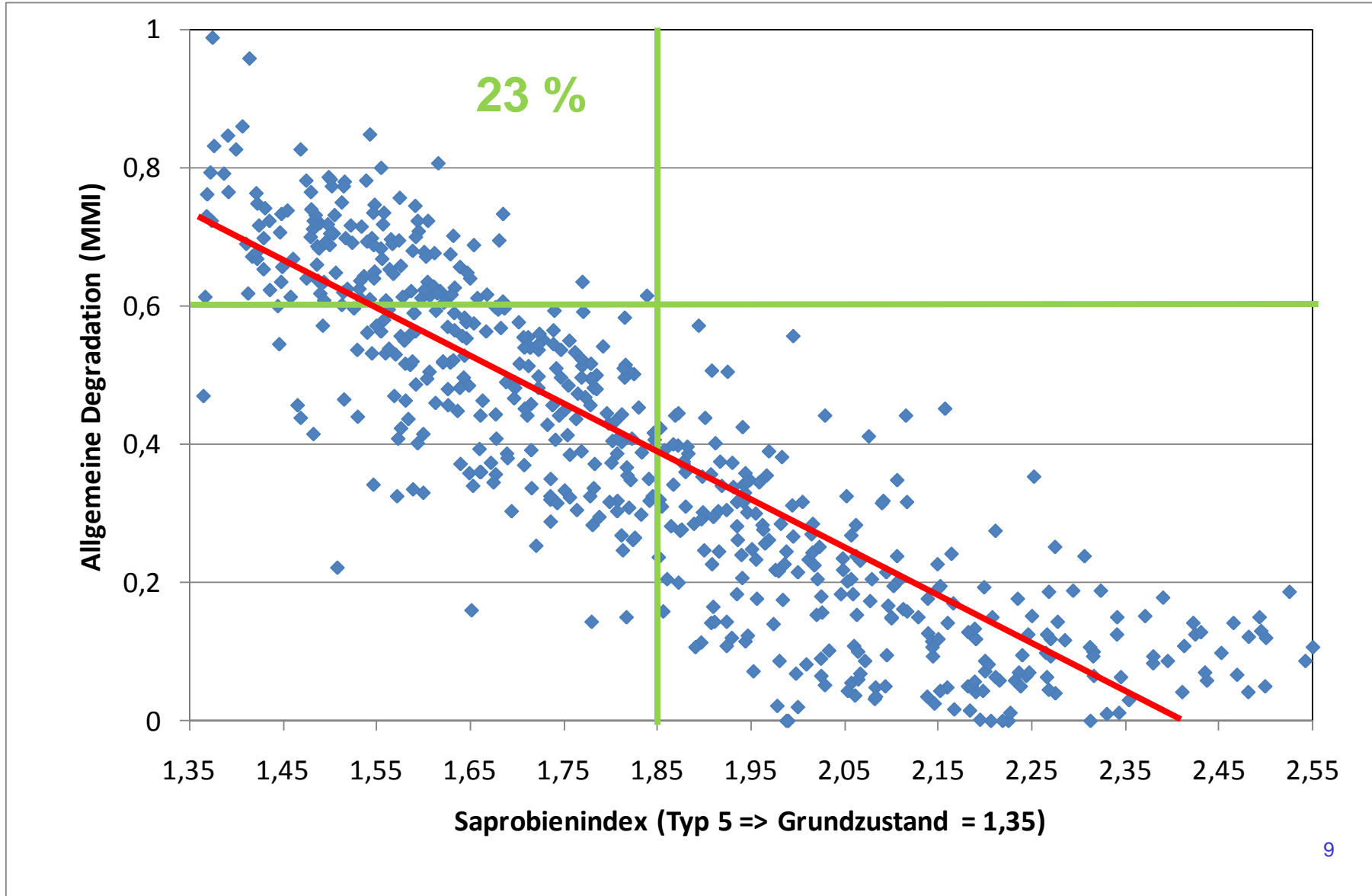
# Entwicklung der Gewässergüte



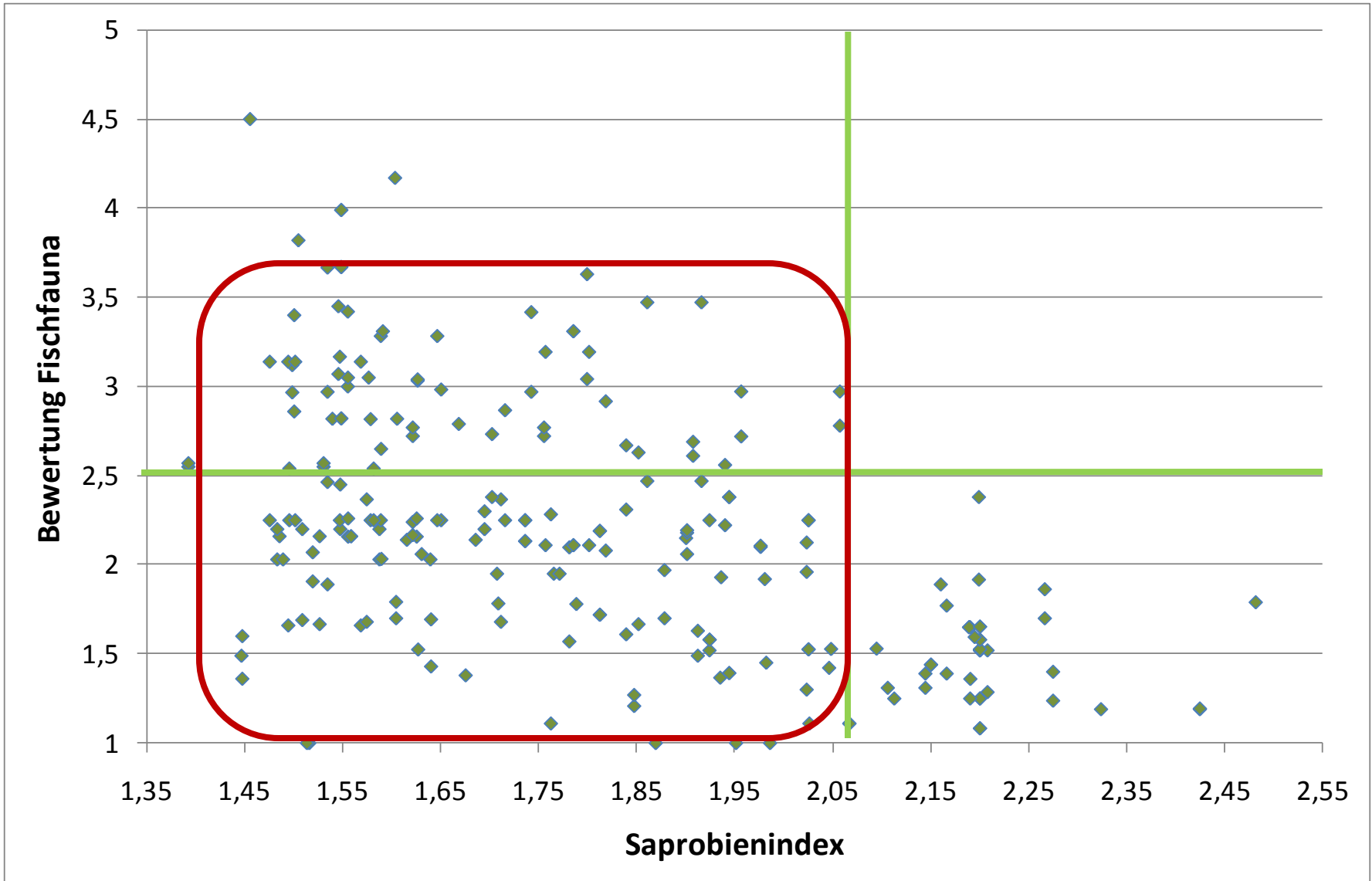
# Bewertung des ökologischen Zustands beim Makrozoobenthos (Typ 5)



# Allgemeine Degradation $\Leftrightarrow$ Saprobie (Typ 5)

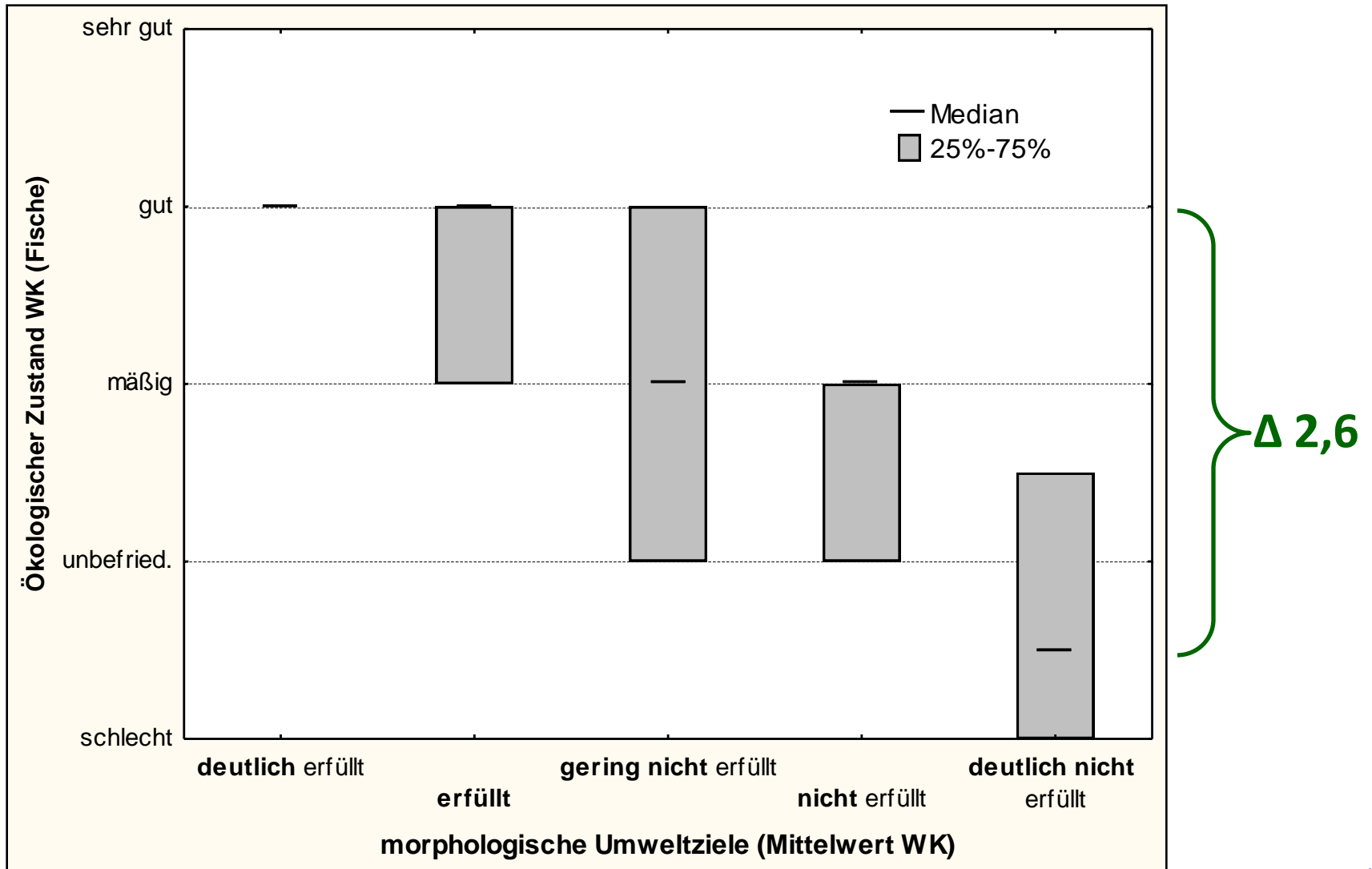


# Ökologischer Zustand Fischfauna ↔ Saprobie (Typ 5)





# Fische ↔ Struktur

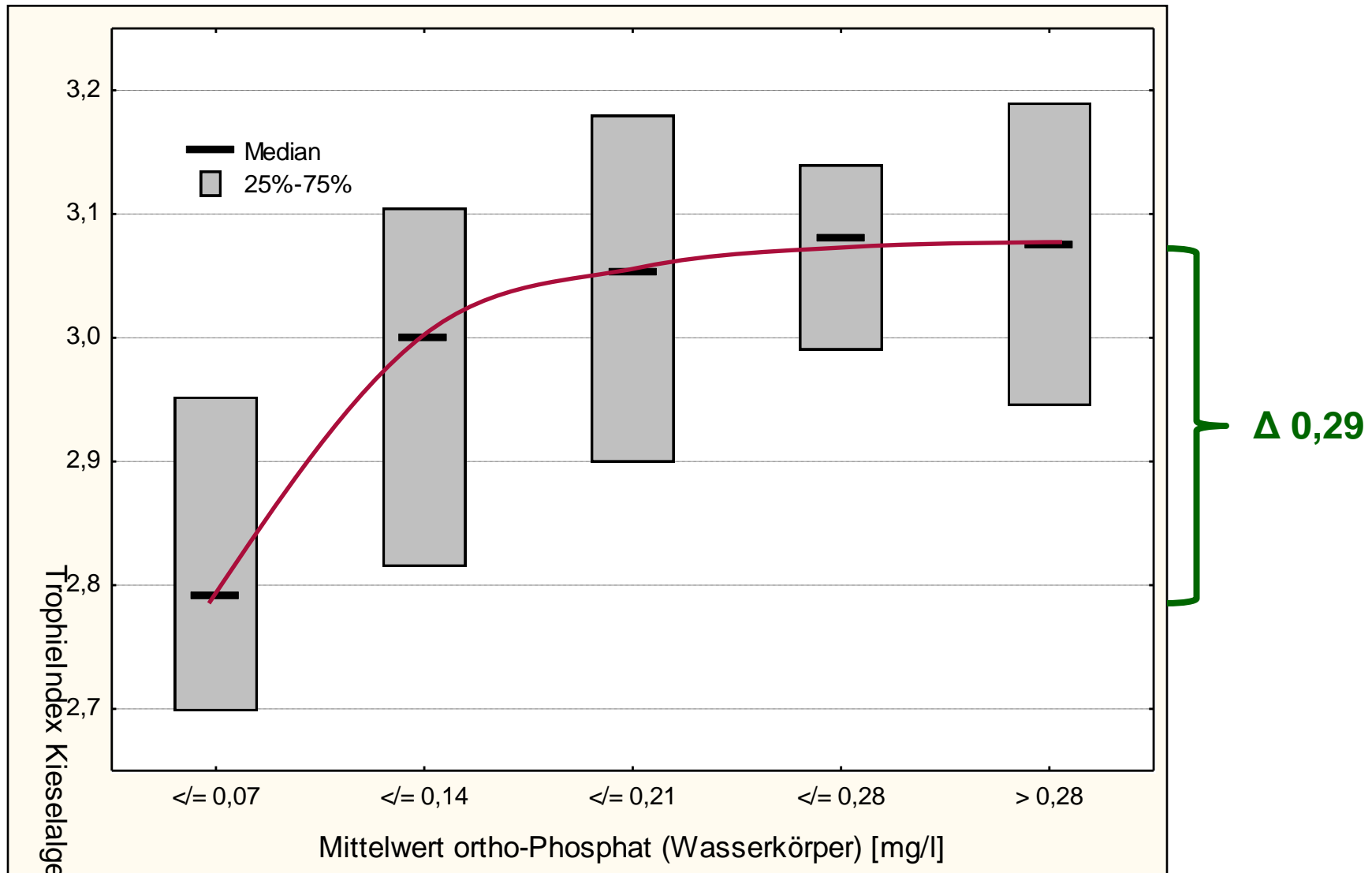


# Eutrophierung

---

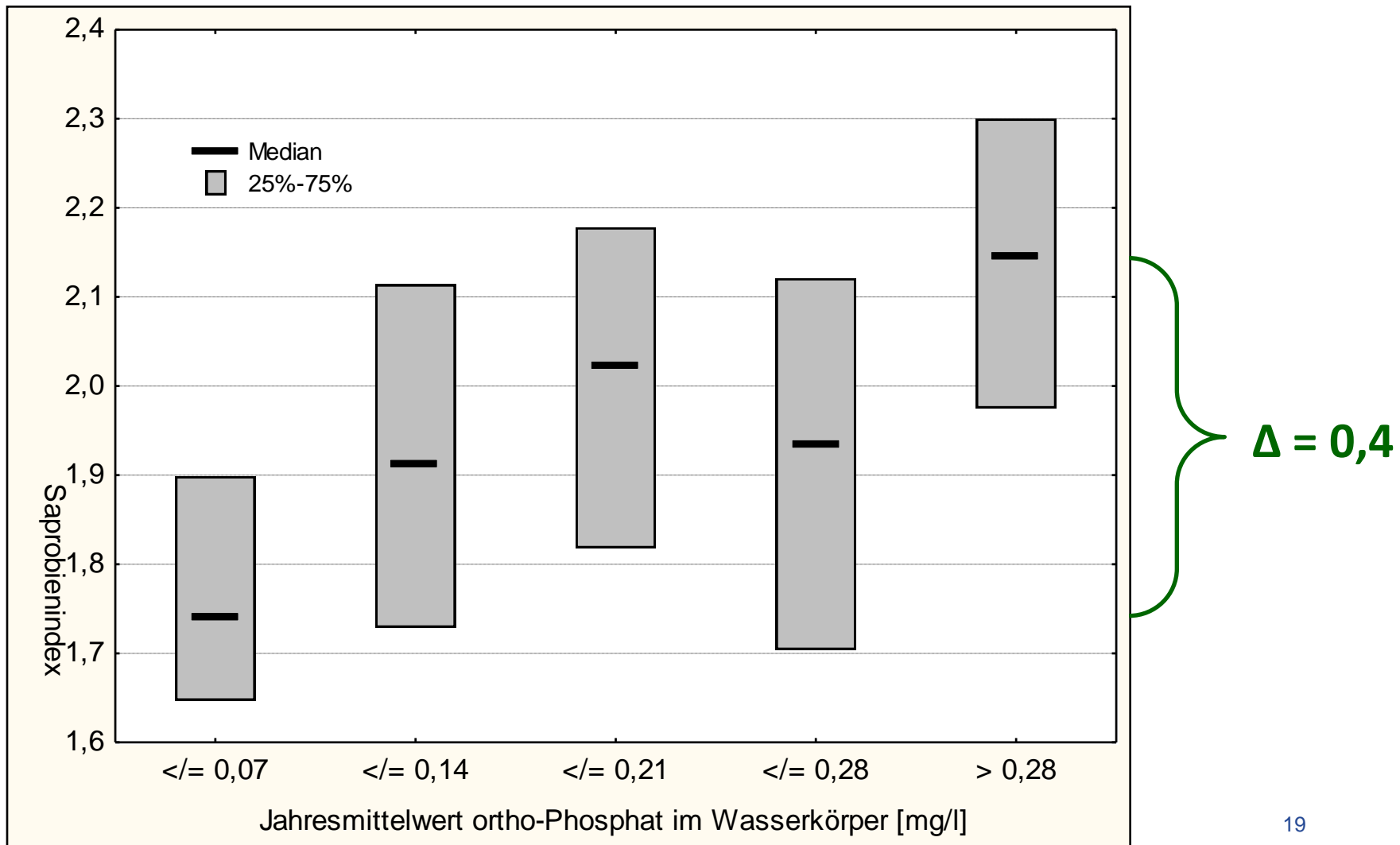


# Trophieindex $\Leftrightarrow$ ortho-Phosphat



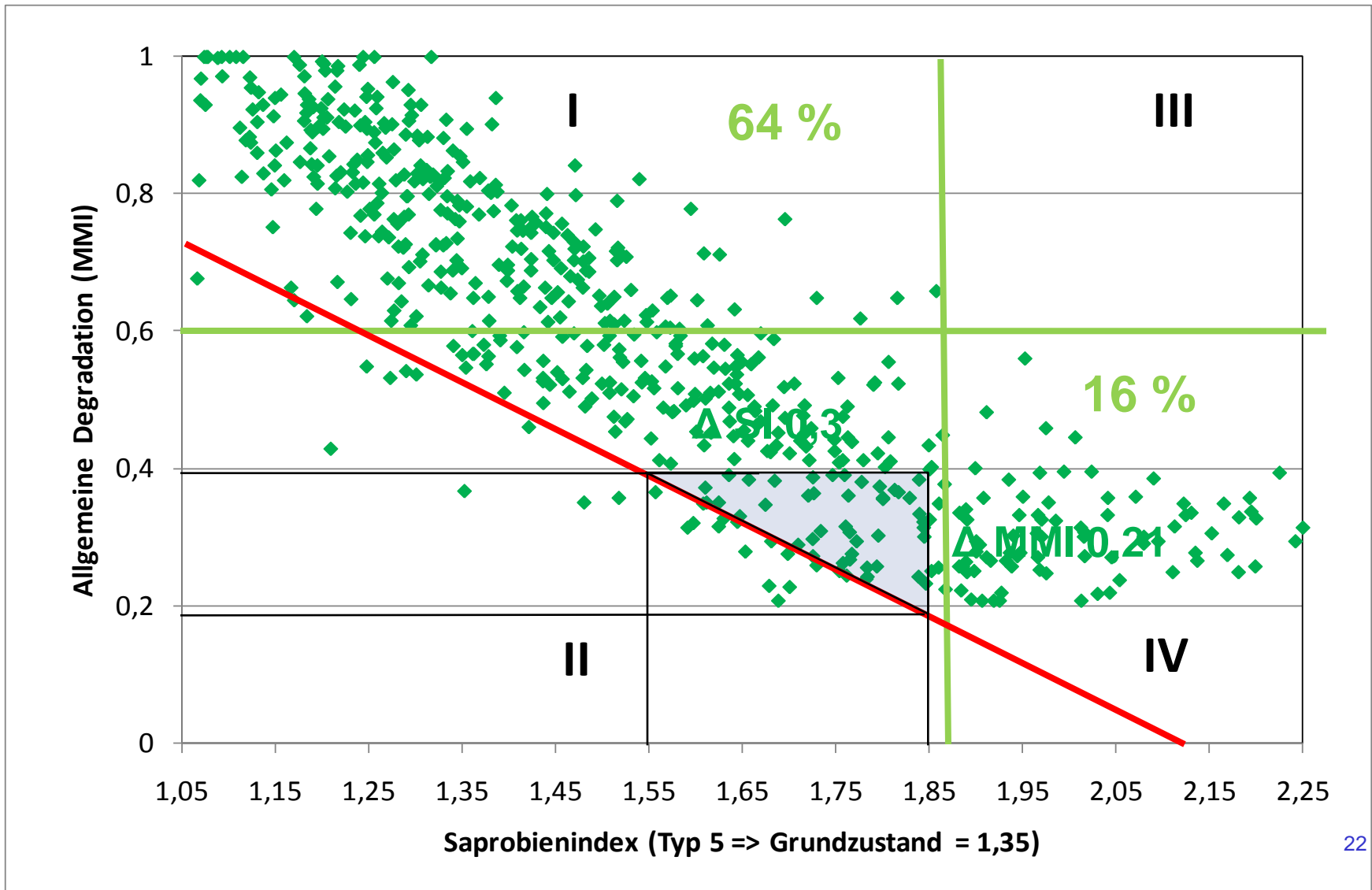
# Saprobienindex ↔

## Jahresmittelwerte ortho-Phosphat-Konzentrationen

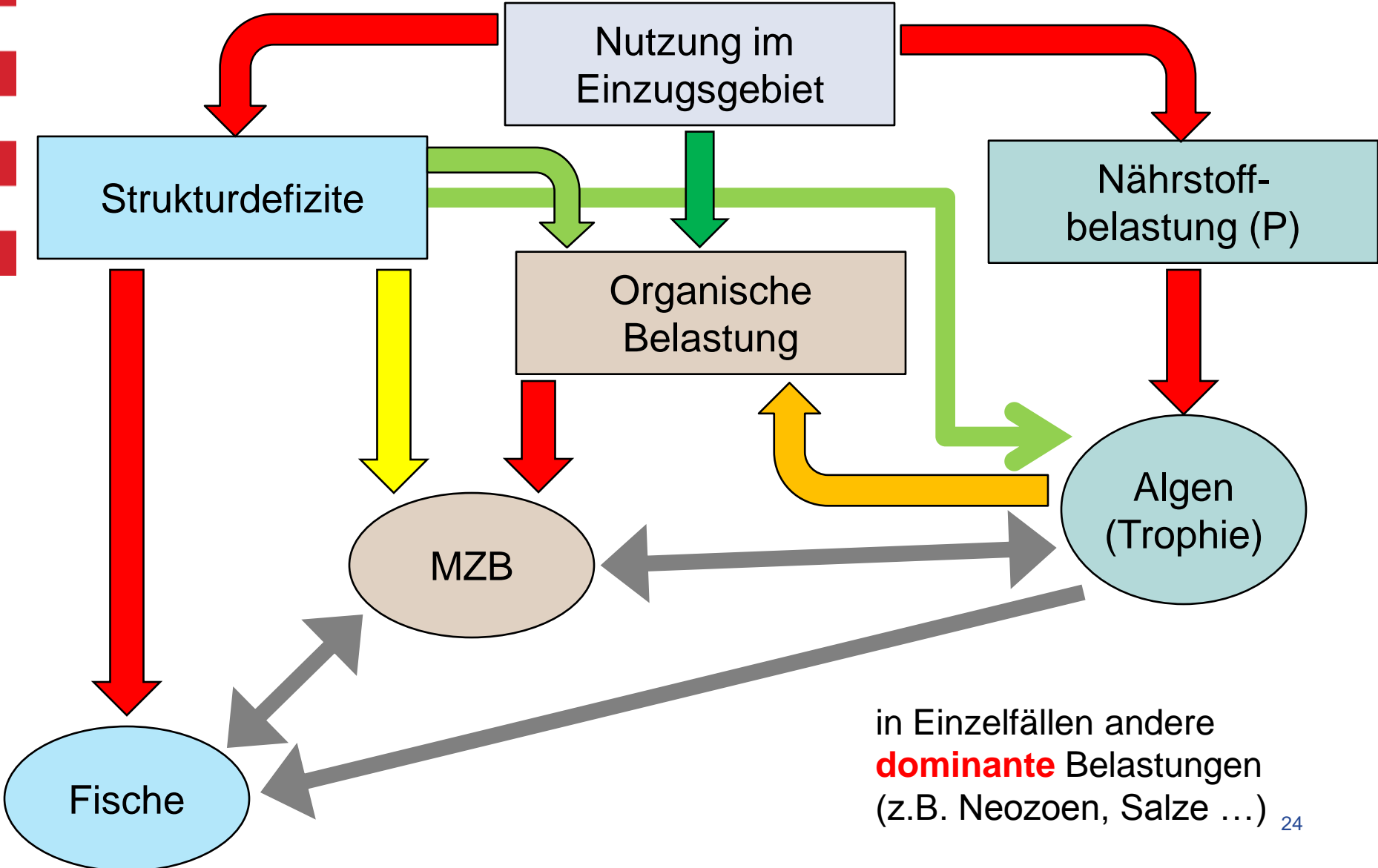




# Prognose: Allgemeine Degradation $\leftrightarrow$ Saprobie (Typ 5) nach Maßnahmen $\Rightarrow \Delta SI 0,3$



# Zusammenfassung



in Einzelfällen andere **dominante** Belastungen (z.B. Neozoen, Salze ...)

## Fazit:

---

Umfangreiche Maßnahmen, sowohl zur

- Minderung der Nährstoffbelastung als auch zur
- Verbesserung der Hydromorphologie

sind gleichermaßen notwendig

& im 1ten BWP bereits als wichtige Wasserbewirtschaftungsfragen genannt.







