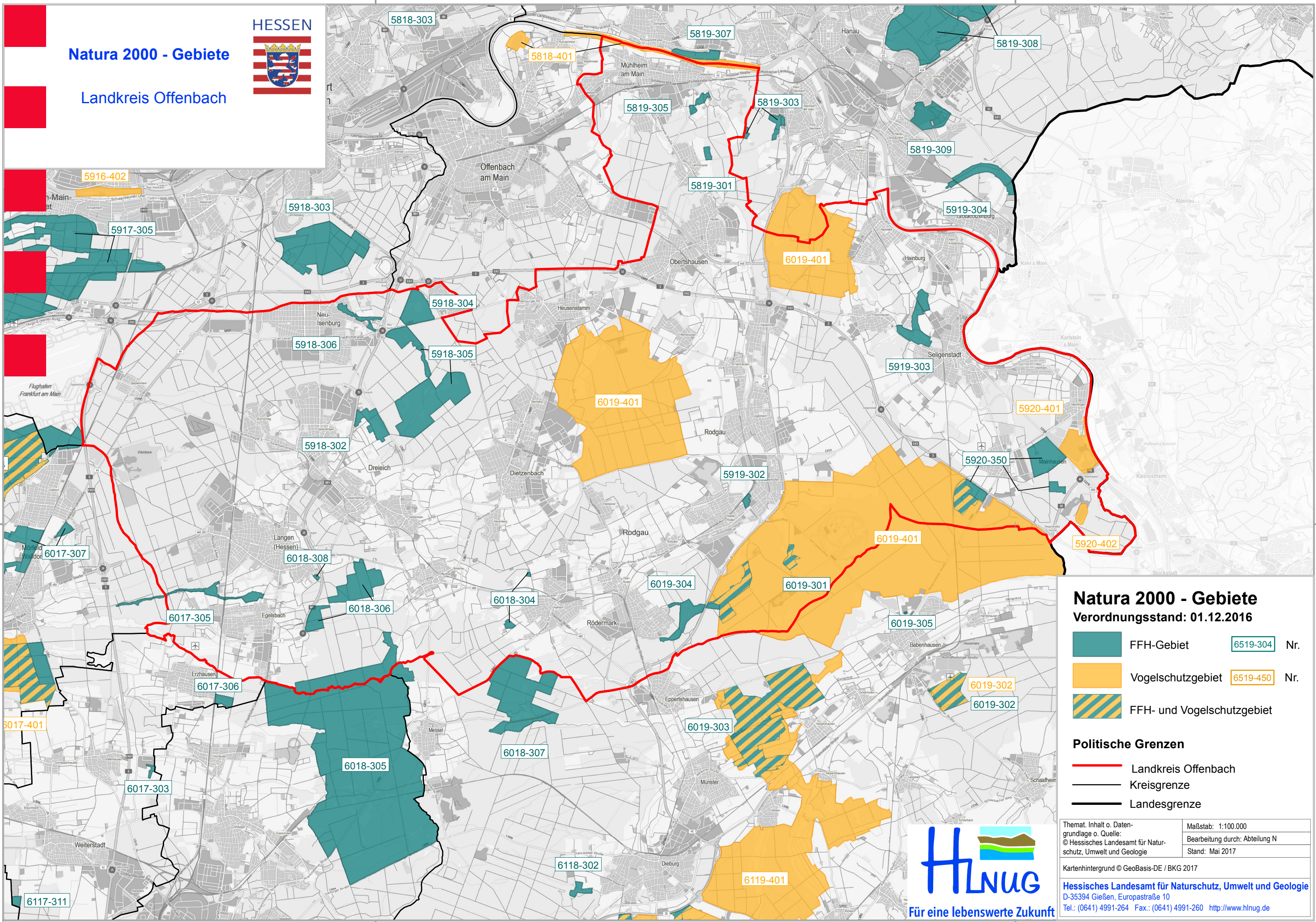





Natura 2000 - Gebiete

Landkreis Offenbach



**Natura 2000 - Gebiete**  
Verordnungsstand: 01.12.2016

-  FFH-Gebiet 5619-304 Nr.
-  Vogelschutzgebiet 5619-450 Nr.
-  FFH- und Vogelschutzgebiet

- Politische Grenzen**
-  Landkreis Offenbach
  -  Kreisgrenze
  -  Landesgrenze

Themat. Inhalt o. Daten-  
grundlage o. Quelle:  
© Hessisches Landesamt für Natur-  
schutz, Umwelt und Geologie

Maßstab: 1:100.000  
Bearbeitung durch: Abteilung N  
Stand: Mai 2017

Kartenhintergrund © GeoBasis-DE / BKG 2017

**Hessisches Landesamt für Naturschutz, Umwelt und Geologie**  
D-35394 Gießen, Europastraße 10  
Tel.: (0641) 4991-264 Fax.: (0641) 4991-260 <http://www.hlnug.de>

