

Was ist Wildnis wert?

Landesnaturausschutztagung am 2.11.22 in Gießen
Manuel Schweiger – Nationalparkleiter

Nationalpark
Kellerwald-Edersee



Foto: M. Bauer

Das Nationalparkamt

- Verwaltung in Bad Wildungen
- 70 Mitarbeiter*innen
- Nationalparkfläche: 7.688 Hektar





© Fotoagentur Wolf / freiheitswerke

Warum leisten wir uns das?

Nationalpark
Kellerwald-Edersee



Gute Gründe für einen Nationalpark



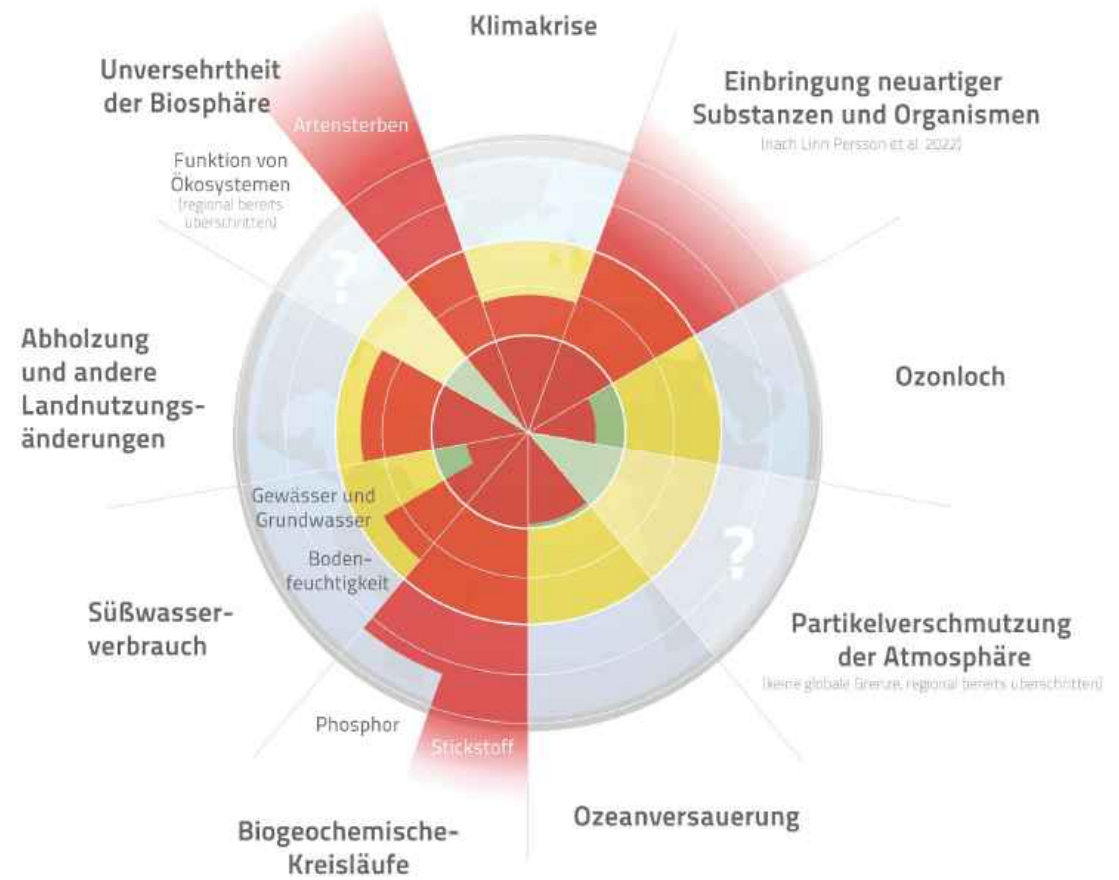
Naturschutz, Forschung, Bildung, Regionalentwicklung

Nationalpark
Kellerwald-Edersee



Ökologische Belastungsgrenzen

nach Will Steffen et al. 2015 / Linn Persson et al. 2022 / Wang-Erlandsson et al. 2022



- Sichere planetare Belastungsgrenze nach Einschätzung der Autoren
- Unsicherheitsbereich (steigendes Risiko)

Illustration: Frank Müller (www.zukunftsbildern.de) | Licence: CC-BY-SA 4.0

Gründe für einen NLP: Gesellschaftliche Verantwortung

Nationalpark Kellerwald-Ederssee



Im NLP konnten bislang 8.500 Arten nachgewiesen werden!



| Tiergruppe | Artenzahl | Quelle (Malec, Stand 2019) |
|--------------------------------|--------------|---|
| Säuger | 54 (59 vmt.) | Malec u. div. Informanden (2005-19) |
| davon: Fledermäuse | (19) | Dietz (2000-19) |
| Vögel | 86 | Lübcke (2007), Paleit (2004), u.a. erg. |
| Amphibien | 10 | Mai (1989) ergänzt 2009 |
| Reptilien | 5 | Mai (1989) ergänzt 2009 |
| Käfer (dv. Urwaldreliktarten) | 1273 (19/29) | Schaffrath (1996-2019), Fritze (2011-18), Hannover u.a. |
| Schmetterlinge (dv. Tagfalter) | 862 (65) | Hannover (2006/11), Brunzel (2011/18) |
| Hautflügler | 307 | Fuhrmann (2004-17), Theunert (1998) |
| Wanzen | 386 | Morkel (2009-17) |
| Netzflügler | 45 | Morkel (2009-17) |
| Fliegen gesamt | 750 | Malec u.a. (2005-18) |
| davon: Schwabfliegen | (243) | Malec u.a. (2005-18) |
| davon: Pilzmücken | (225) | Zaenker (2002-16), Malec (2018) |
| Heuschrecken | 29 | Frede (1997-2011), Tigges (2009) |
| Libellen | 21 | Hannover (2007), Tamm (2010) |
| Springschwänze | 64 | Salamon (2014), Zaenker (2005-13) |
| Spinnen | 364 | Melnichova, Blick u.a. (2010-17) |
| Weberknechte | 19 | Blick/Muster (2011-15) |
| Pseudoskorpione | 11 | Blick/Muster (2011-17) |
| Schnecken(NTP) | 72 | Lehmann (2009) |
| Gallenerreger (div. Gr.) | 100 | Lehmann (2006) |
| Quellfauna (693 Quellen) | 1030 | Zaenker (2002-2016) |



Gründe für einen NLP: Naturschutz und Forschung

Nationalpark
Kellerwald-Edersee



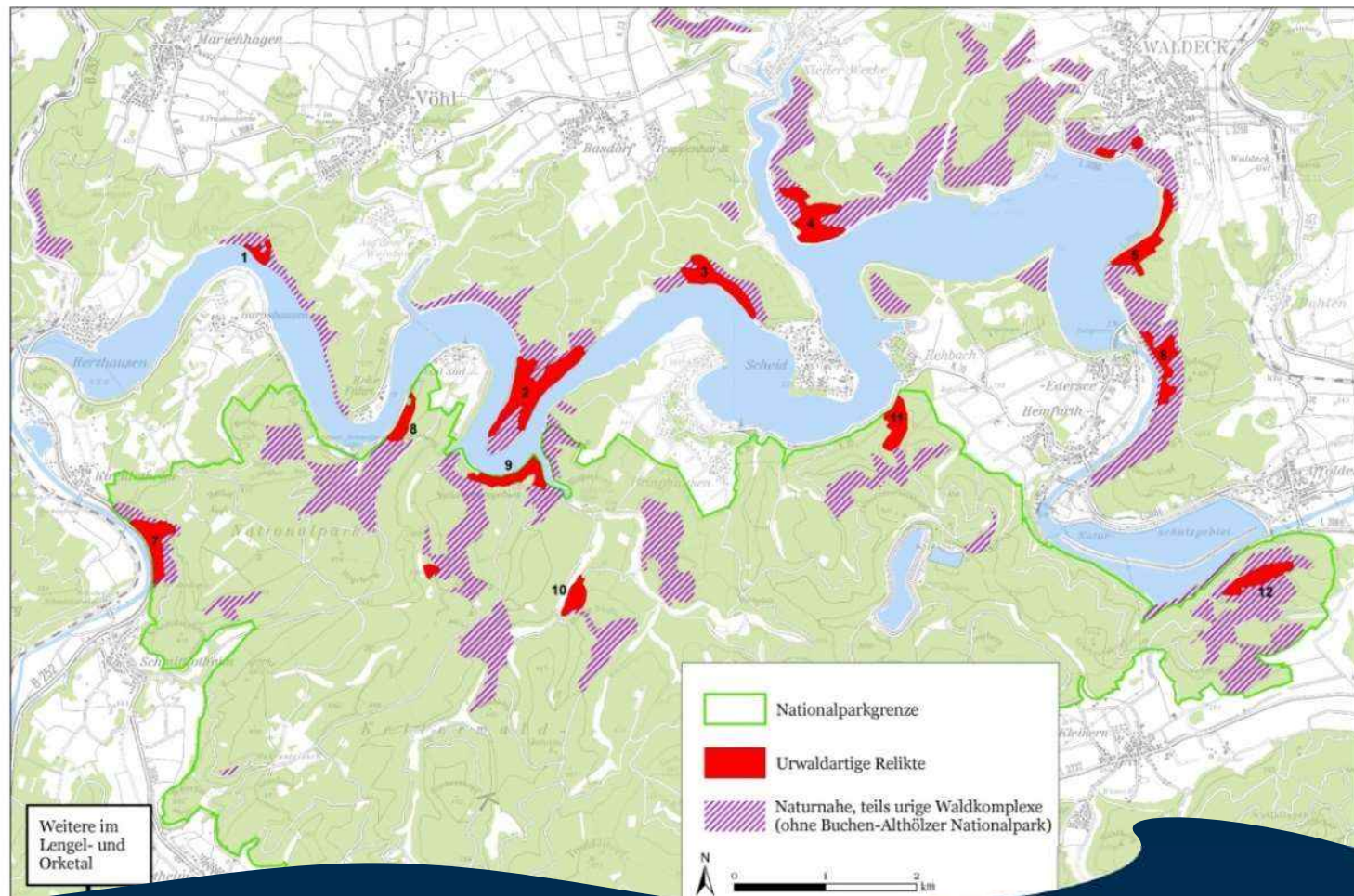
Bei der Forschung im Nationalpark steht die Beobachtung natürlicher Abläufe auf großer Fläche ohne menschliche Nutzung im Mittelpunkt.

Serbische Rindenwanze
(*Aradus serbicus*)
Foto: C. Morkel



Urwaldartige Relikte in der Region Kellerwald-Edersee

Zwölf Teilflächen
v. insg. 150 ha -
bundesweit
bedeutsamste
Reliktansammlung
(FREDE 2009)



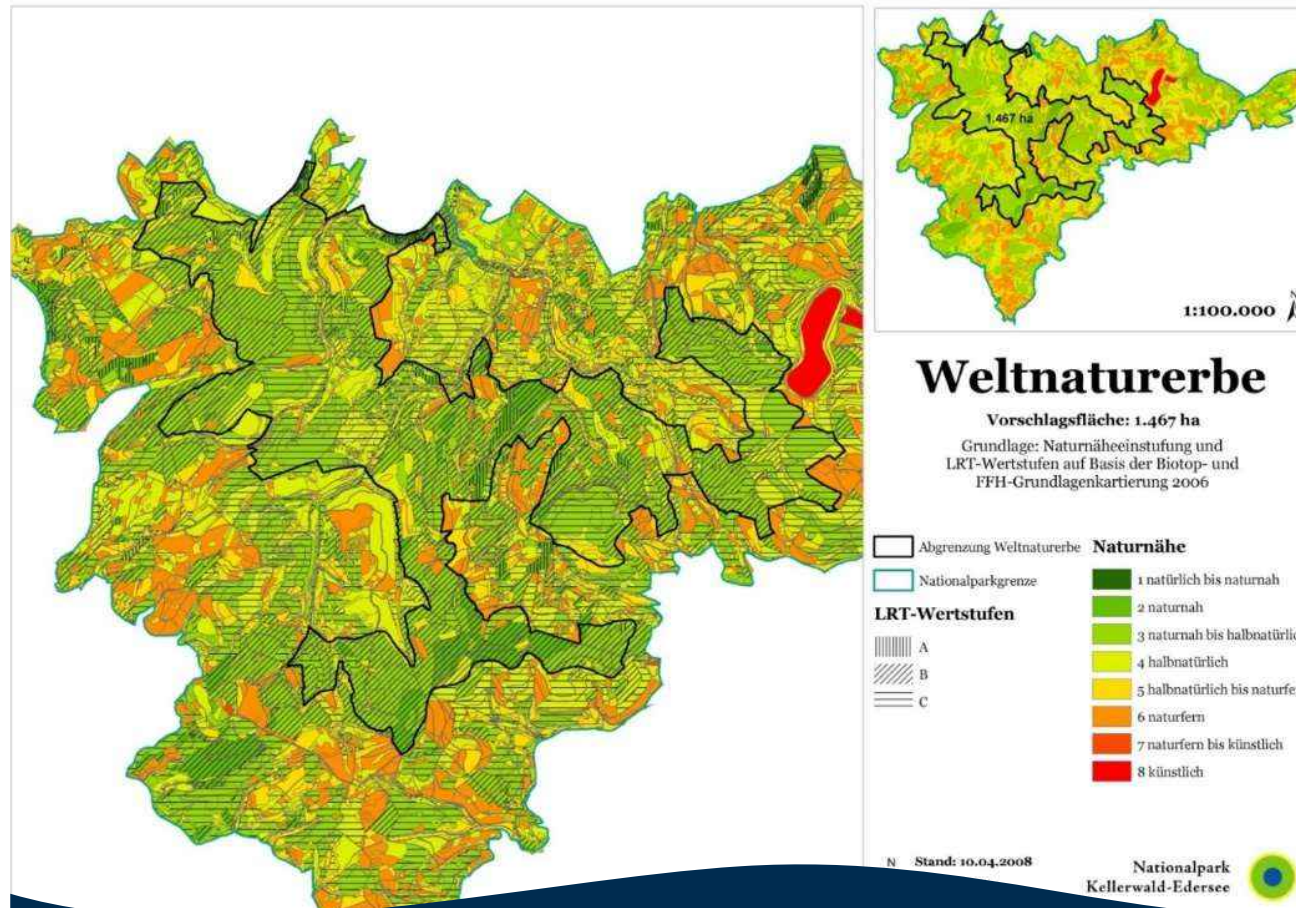
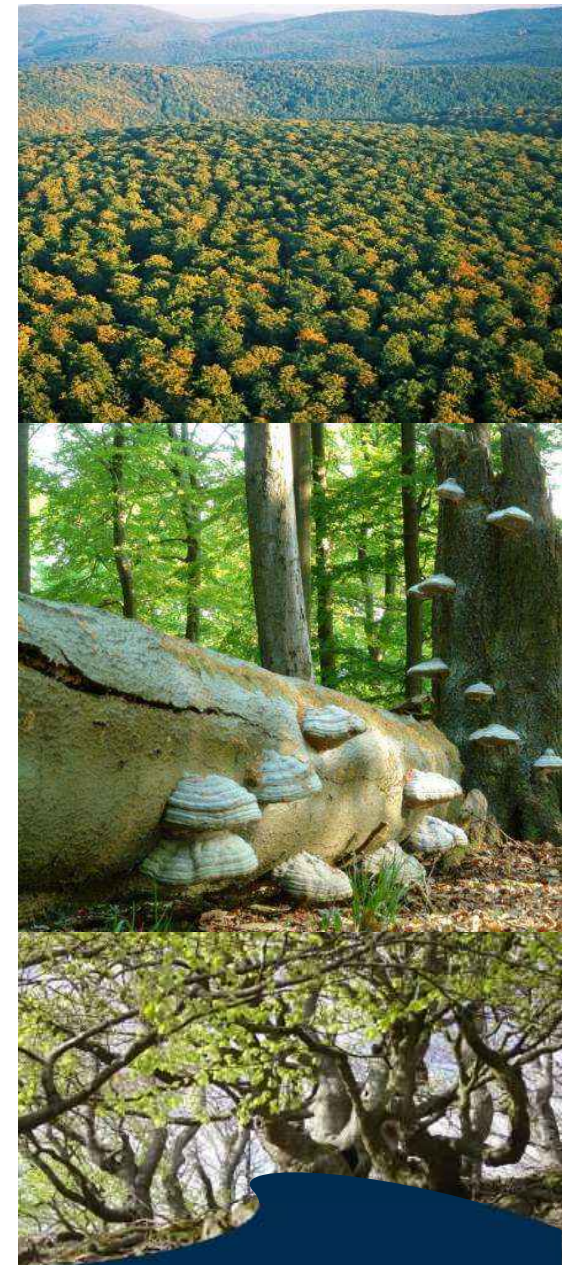
Gründe für einen NLP: Naturschutz und Forschung

Nationalpark
Kellerwald-Edersee



UNESCO-Weltnaturerbe

seit 2011



Gründe für einen NLP: Naturschutz und Forschung

Nationalpark
Kellerwald-Edersee





© Fotoagentur Wolf / freiheitswerke

Gründe für einen NLP: Bildung und Naturerleben

Nationalpark
Kellerwald-Edersee



Impulse der Nationalparkregion



Fahrtziel *natur*



© bahn.de



© Fotoagentur Wolf / freiheitswerke

Impulse: Barrierefreiheit + Fahrtziel Natur

Nationalpark
Kellerwald-Edersee



© Fotoagentur Wolf / freiheitswerke



Impulse: Tourismus + Nationalpark-Partnerbetriebe

Nationalpark
Kellerwald-Edersee





© Fotoagentur Wolf / freiheitswerke

Impulse: Kita- und Schulkooperationen

Nationalpark
Kellerwald-Edersee





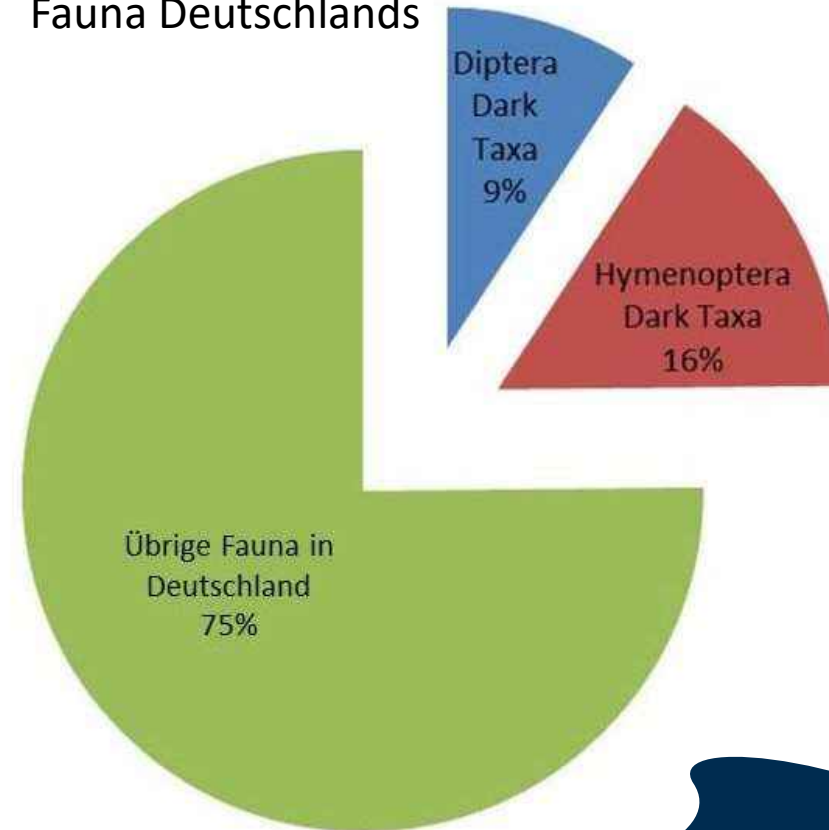
Impulse: Von der Natur lernen

Nationalpark
Kellerwald-Edersee

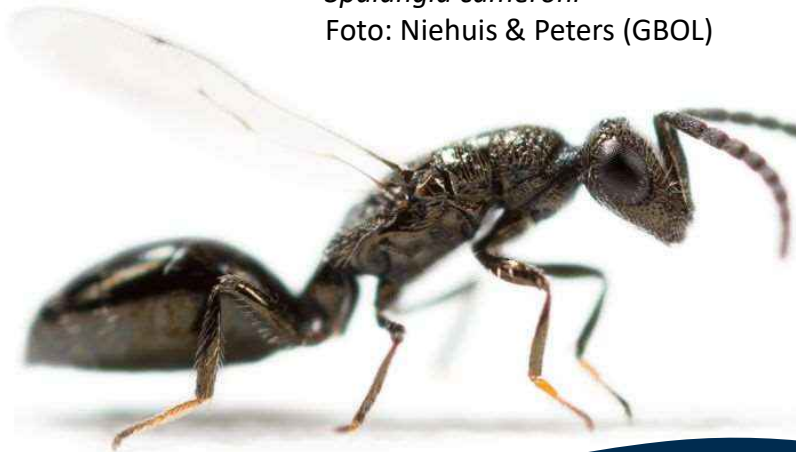




Anteil der Dark Taxa aus den Hautflüglern sowie den Zweiflüglern an der Fauna Deutschlands



Spalangia cameroni
Foto: Niehuis & Peters (GBOL)



Joint Management Committee (JMC) 2022: „Alte Buchenwälder“ zu Gast im Nationalpark Kellerwald-Edersee



Impulse: UNESCO-Welterbe

Nationalpark
Kellerwald-Edersee





Naturpark Kellerwald-Edersee

Naturpark
Kellerwald-Edersee



Ein Schutzgebiet sollte
nicht an dessen Grenze enden.



© Rita Wilhelmi

Nationalpark
Kellerwald-Edersee



Vielen Dank für Ihre Aufmerksamkeit!

Manuel Schweiger
Nationalparkamt Kellerwald-Edersee
Nationalparkleiter
Laustraße 8
34537 Bad Wildungen
www.nationalpark-kellerwald-edersee.de

Nationalpark
Kellerwald-Edersee

