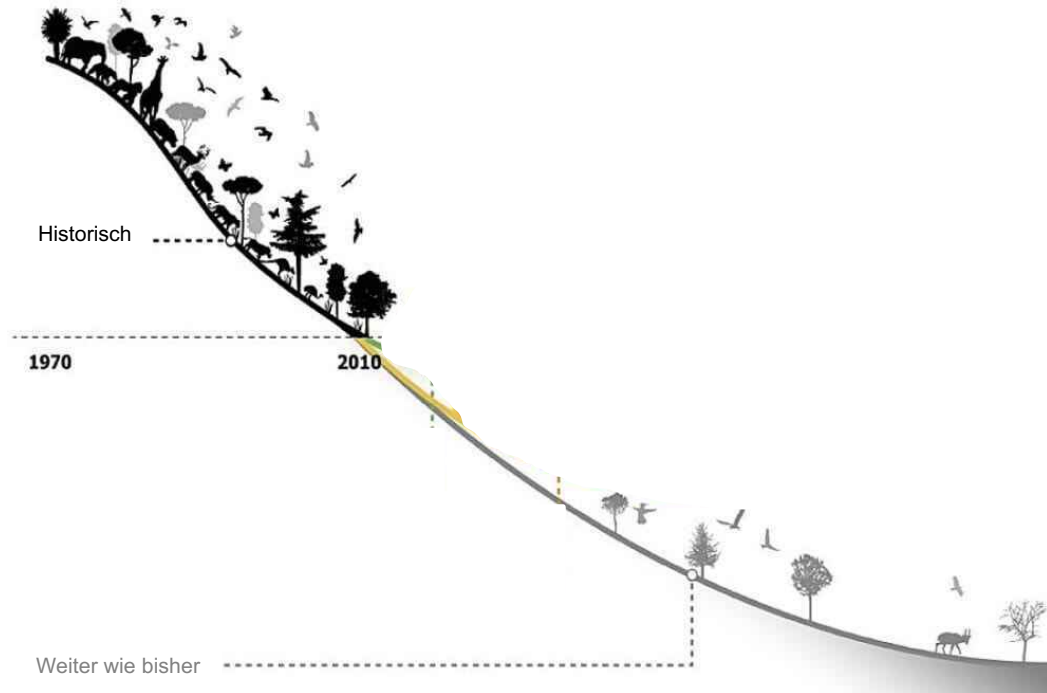


Impulse für den hessischen Naturschutz aus der Wissenschaft

Nina Farwig



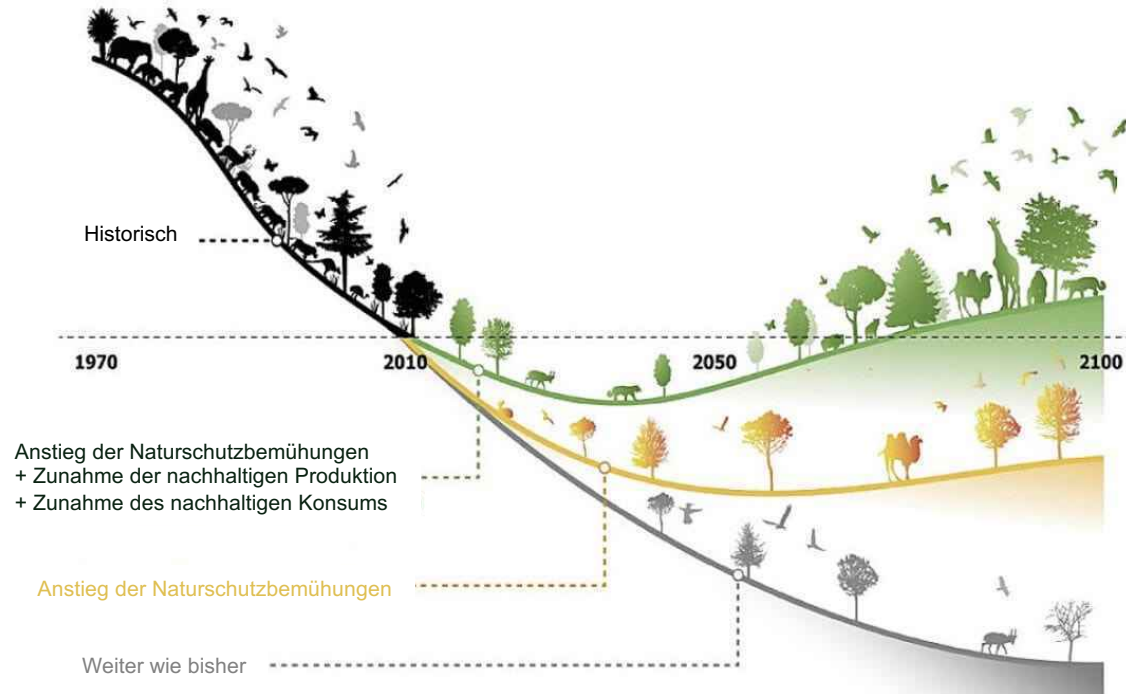
Rückgang der Biodiversität



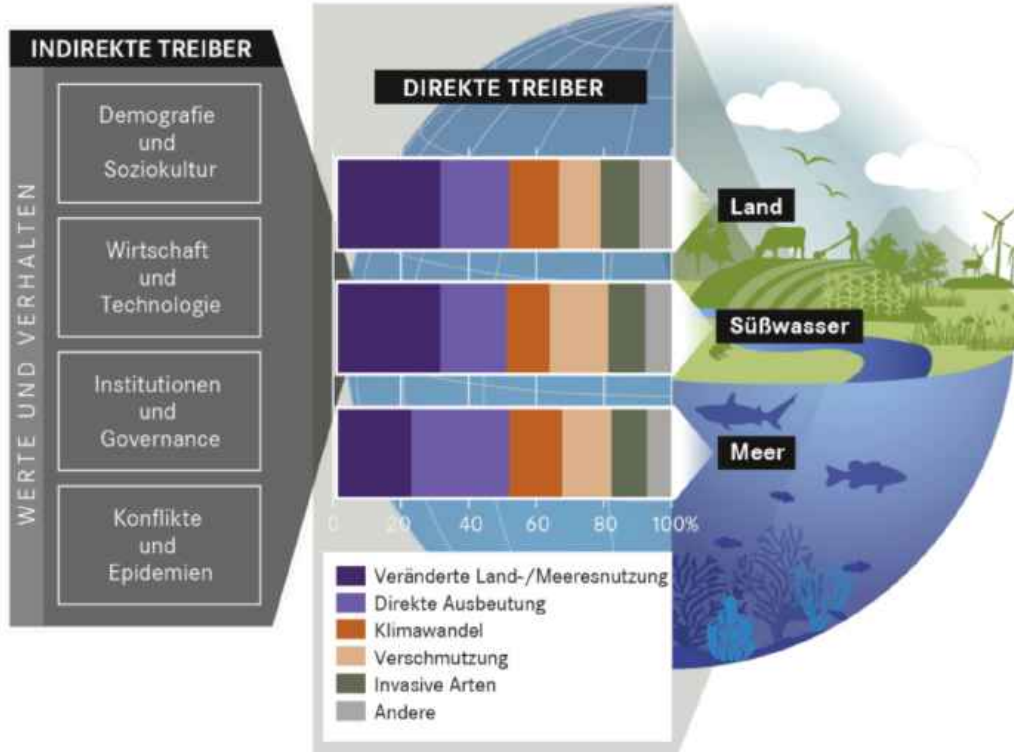
Rückgang der Biodiversität



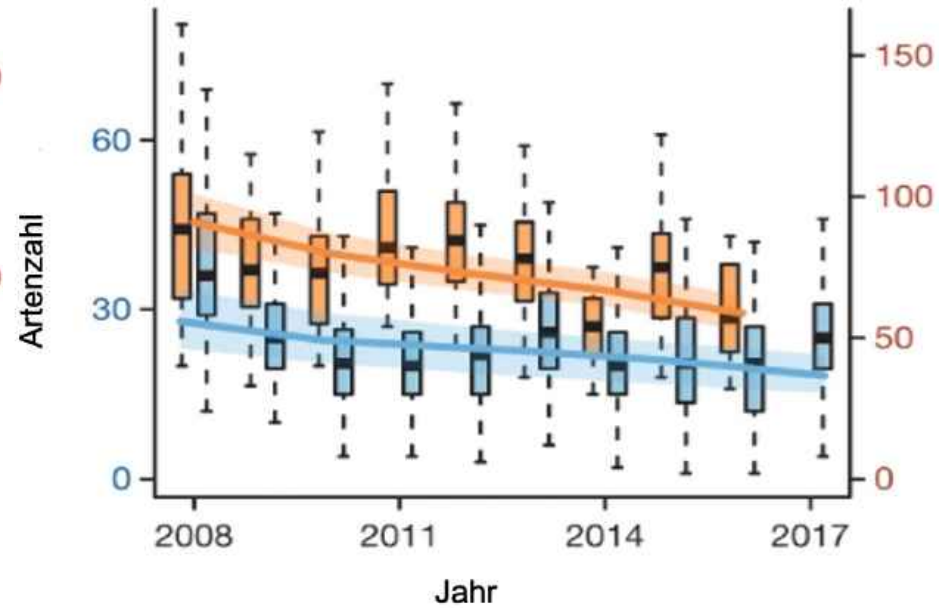
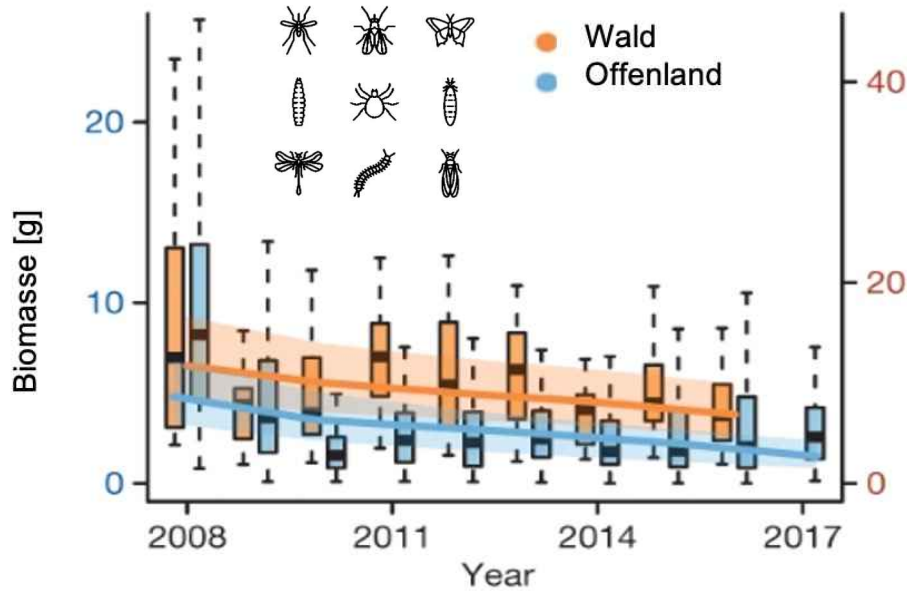
Rückgang der Biodiversität



I. Die Treiber ...



I. Die Treiber ...

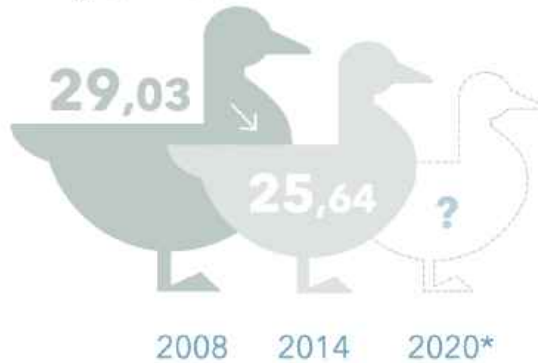


I. Die Treiber ...

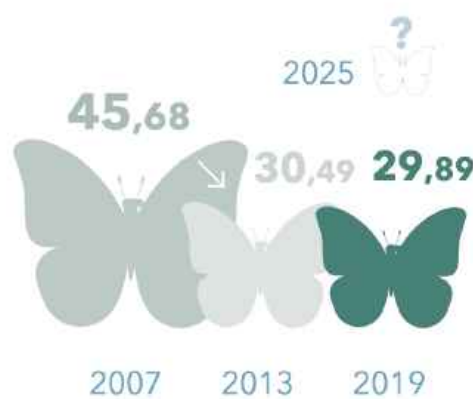


a) Erhaltungszustand der relevanten Arten der **Vogelschutz-Richtlinie**

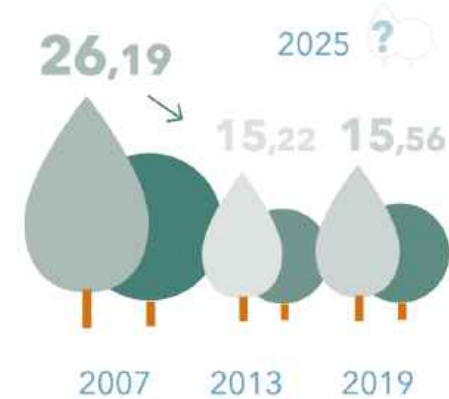
Angabe in Prozent



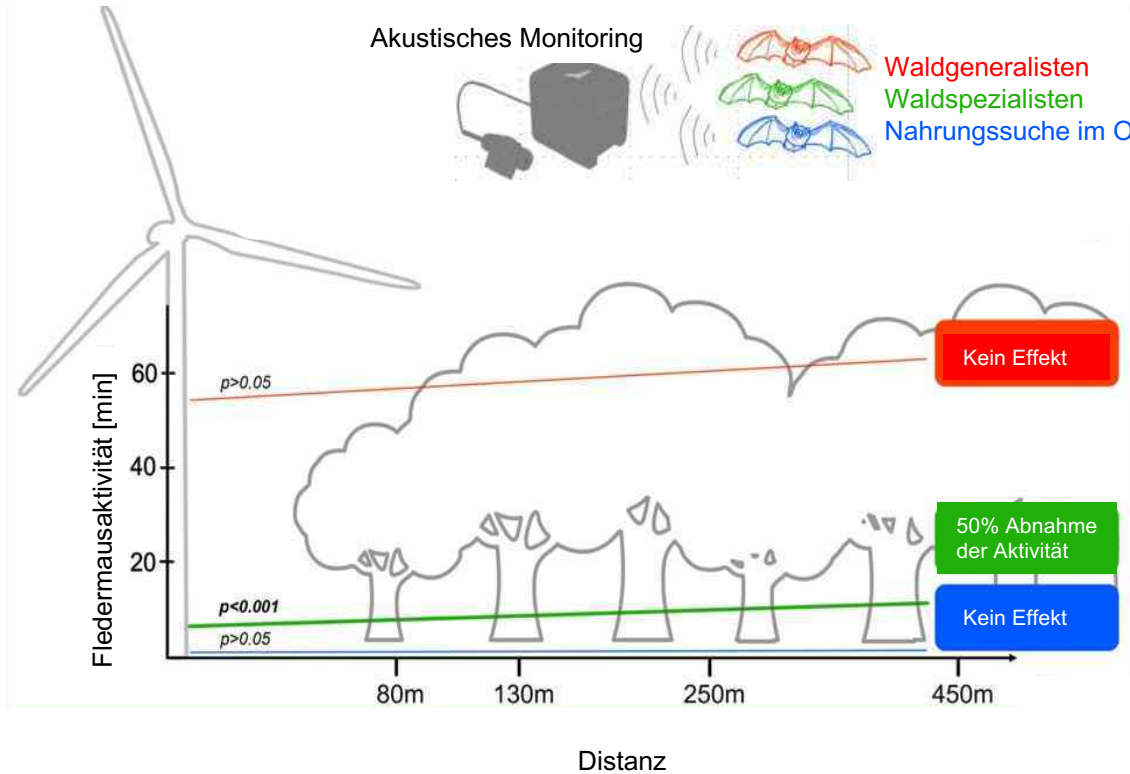
b) Erhaltungszustand der relevanten Arten der **FFH-Richtlinie**



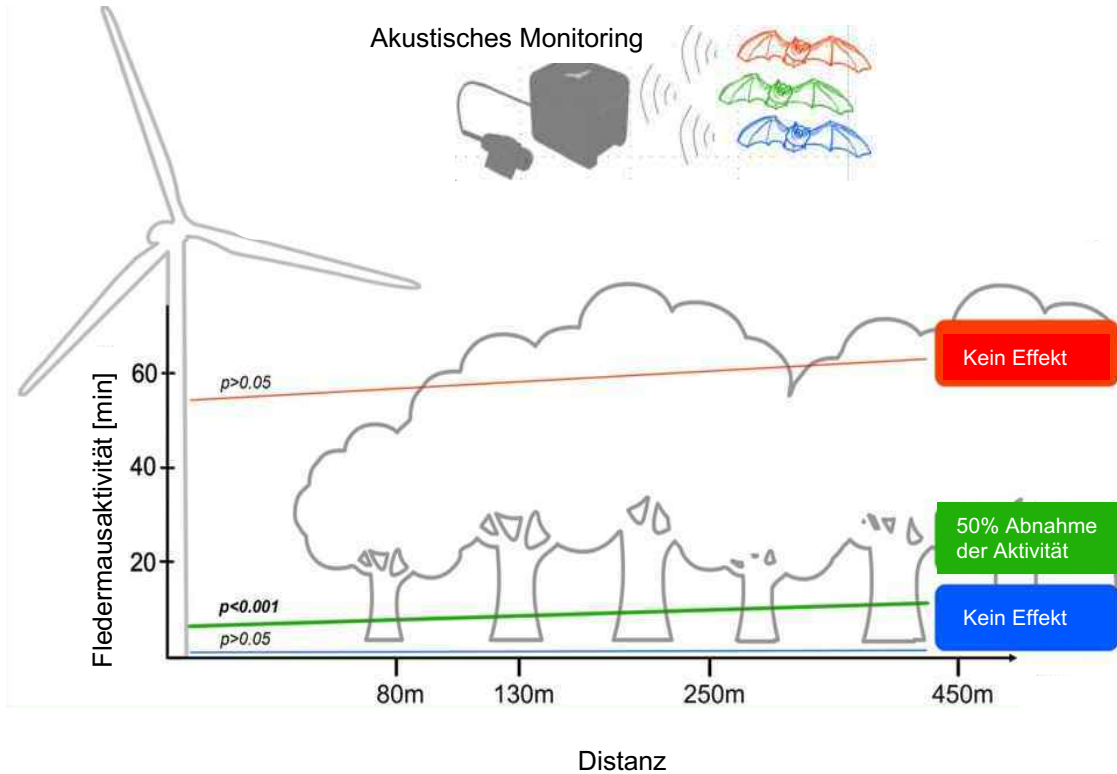
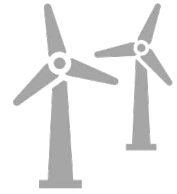
c) Erhaltungszustand der relevanten Lebensraumtypen der **FFH-Richtlinie**



I. Die Treiber ...



I. Die Treiber ...



I. Die Treiber ...

Kompromisse offen diskutieren & abwägen



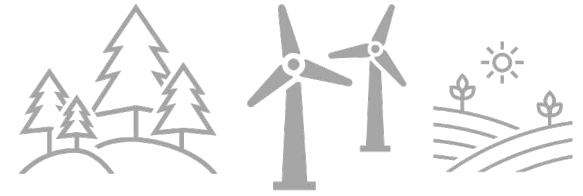
24.10.2022
Hessisches Ministerium für Umwelt, Klimaschutz, Landwirtschaft und Verbraucherschutz

Pressemitteilung Biodiversitätsbericht
Landwirtschaft und Naturschutz verbinden



I. Die Treiber ...

Kompromisse offen diskutieren & abwägen



24.10.2022
Hessisches Ministerium für Umwelt, Klimaschutz, Landwirtschaft und Verbraucherschutz

Pressemittlung Biodiversitätsbericht

Landwirtschaft und Naturschutz verbinden



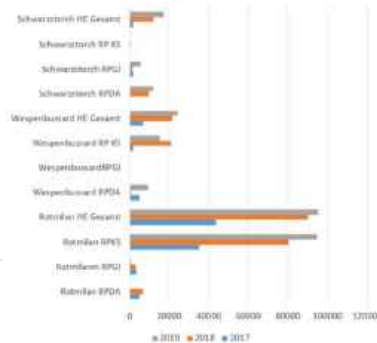
© HLNUG
Abbildung 2: Entwicklung der Windenergieanlagen in Hessen
21.02.2022 Hessisches Ministerium für Wirtschaft, Energie, Verkehr und Wohnen

Pressemittlung Nachhaltigkeit

Mehr Windenergie und mehr Artenschutz

Das Land schafft wichtige Grundlagen für den Ausbau der Windkraft.

Ist-Kosten [€] für Schutzmaßnahmen in Vogelenschutzgebieten Rotmilan, Schwarzstorch & Wespenbussard



II. Monitoring ...



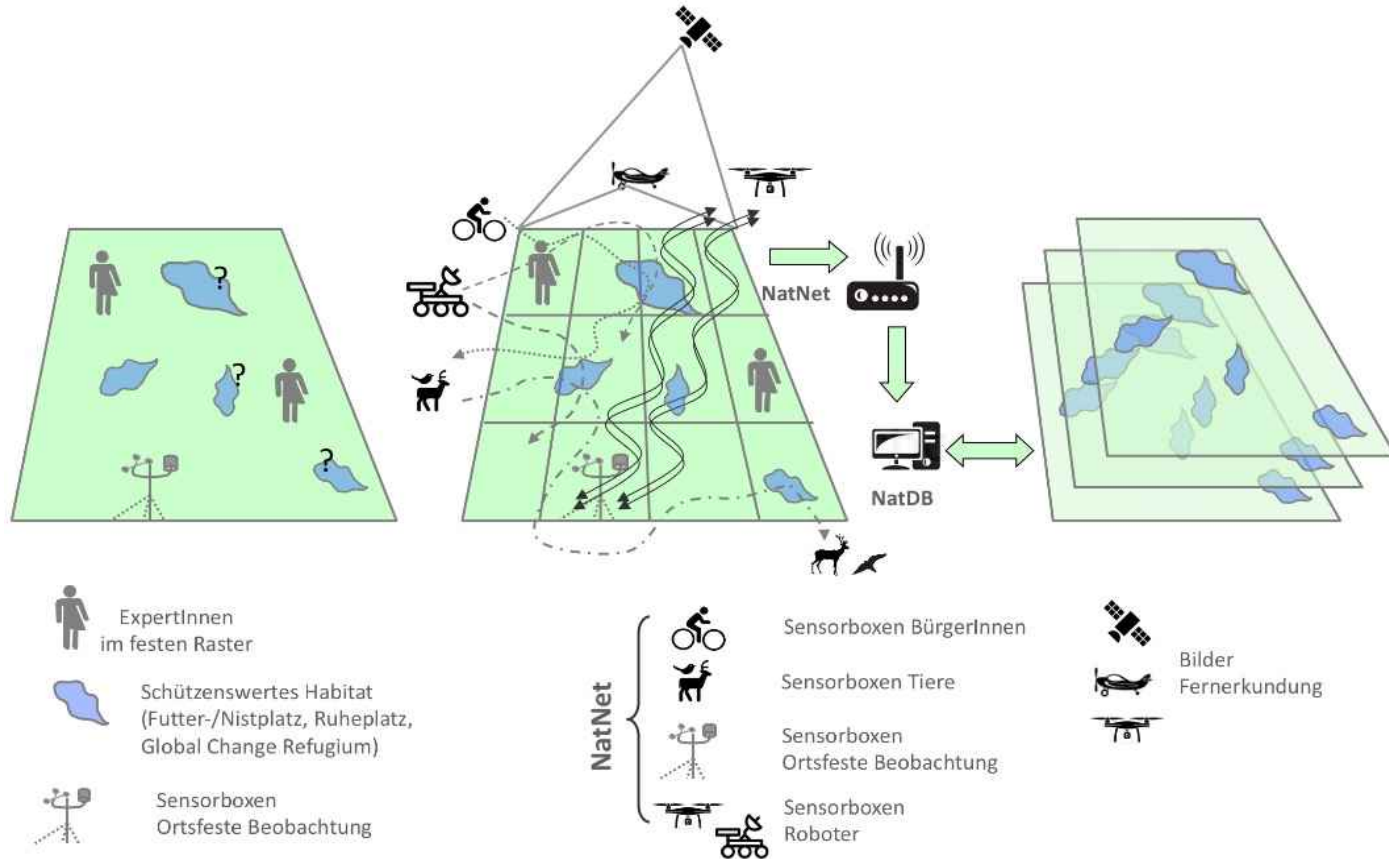
Meteorologie



- Luftverkehr (Zivil / Militär)
- Landwirtschaft
- Klimaforschung



II. Monitoring ...



II. Monitoring ...

Expert:innen & KI zur Optimierung & Hochskalierung



Bird@Edge: Bird Species Recognition at the Edge

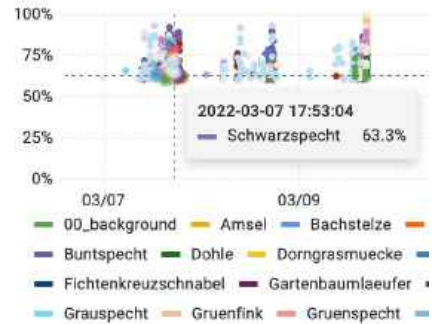
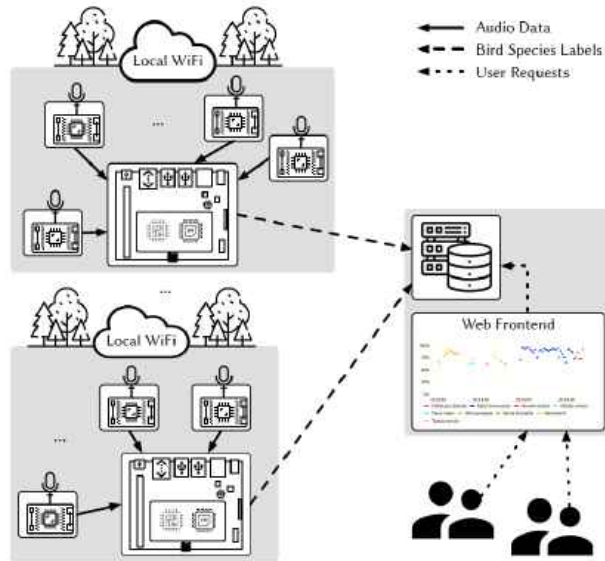
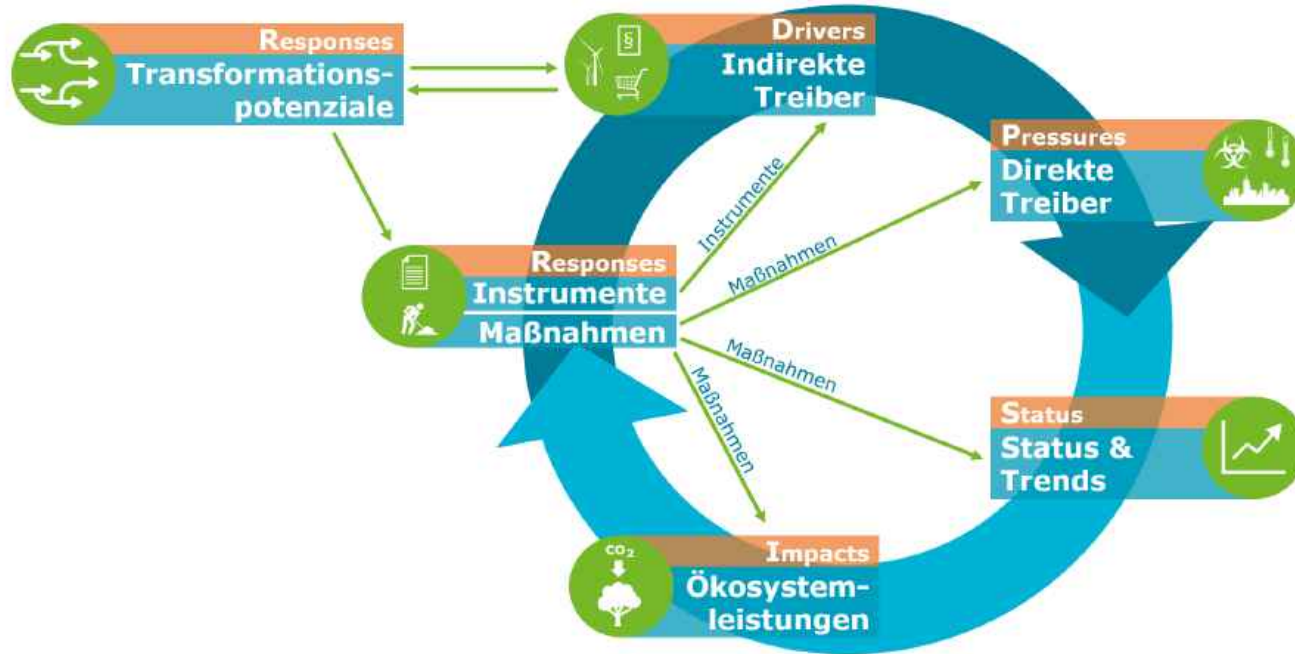
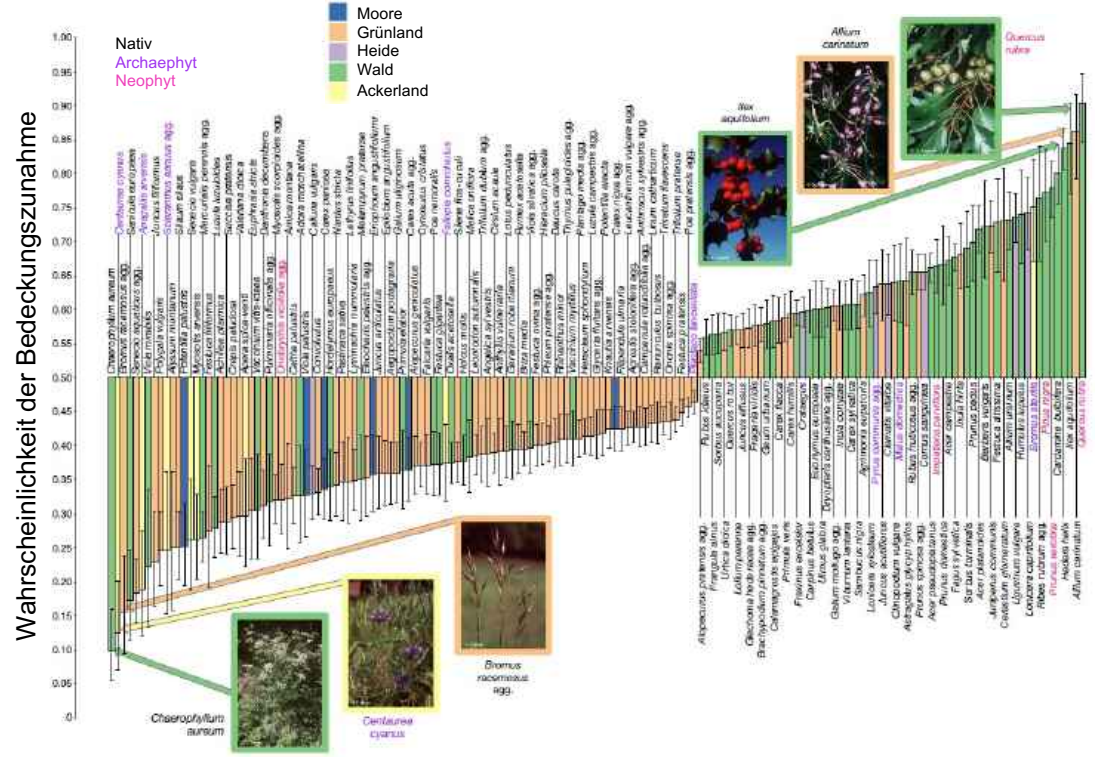
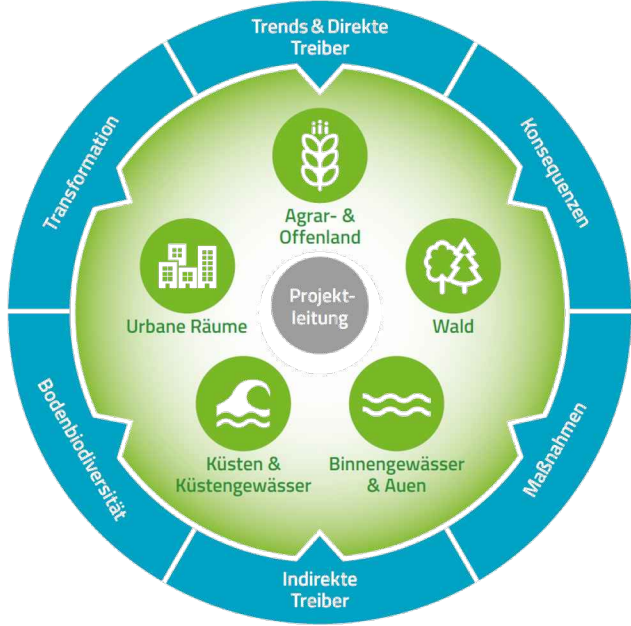


Fig. 1: Overview over the Bird@Edge system

III. Integration ...



III. Integration ...



III. Integration ...



Brücken bauen & Wissen integrieren

Renaturierungen



© S. Liepelt

Wegränder



© F. Schmidt

Pflanzenschutzmittel



© A. Sundermann

Brandstellen



© L. Preschel

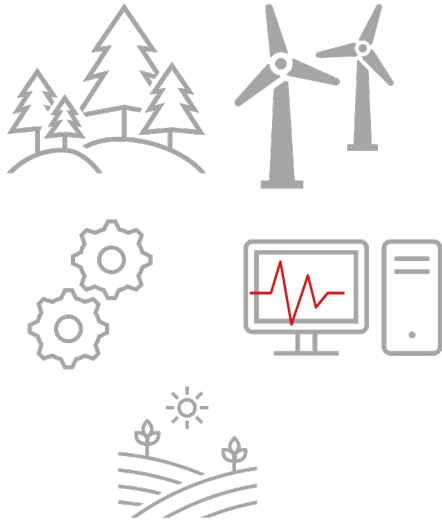
Rotmilan



© S. Rösner



Zusammenfassung



LSI

