

Artenrückgang in der Kulturlandschaft

am Beispiel der Pflanzen

der Umgebung von Groß-Felda
(Vogelsbergkreis)



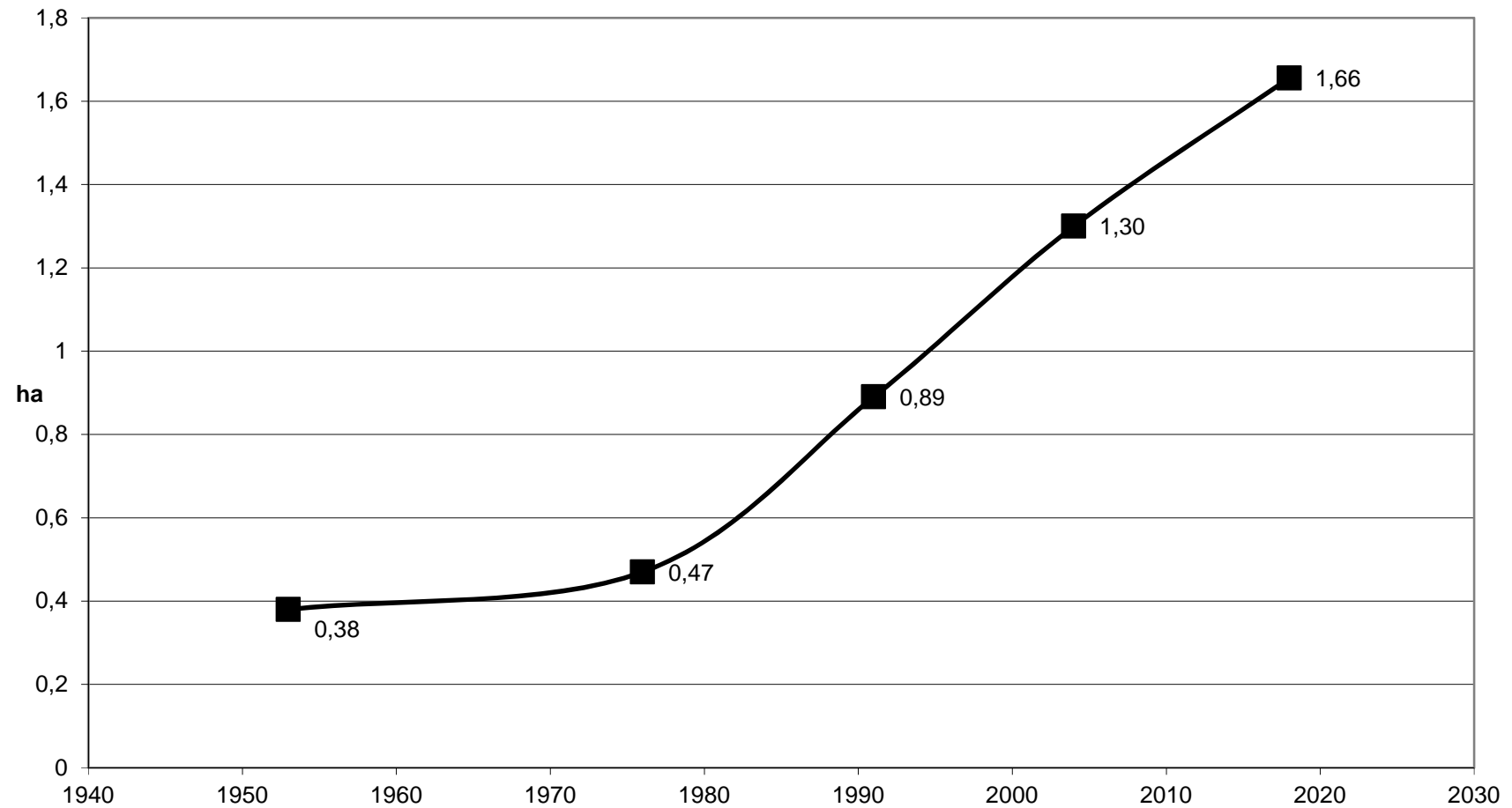


nördlicher Teil der Gemarkung Pfordt (Vogelsbergkreis) **1953**



nördlicher Teil der Gemarkung Pfordt (Vogelsbergkreis) **2018**

Durchschnittliche Schlaggröße im nördlichen Teil der Gemarkung Pfordt



Aufgegeben wurde der Anbau von

Futterrüben

Hafer

Kartoffeln

Klee

Roggen

(Sommer-Gerste)

Hinzugekommen ist der Anbau von

Erbsen

(Mais)

Raps

Sonnenblumen

Triticale

(Winter-Weizen)

Hans Hupke (1888 – 1976)

geboren in Gramenz, Pommern

Lehrerseminar in Neustettin
Militärdienst in Koblenz,
nach dem 1. Weltkrieg Eisenbahnbeamter,
zuletzt Personalchef bei der Mitropa

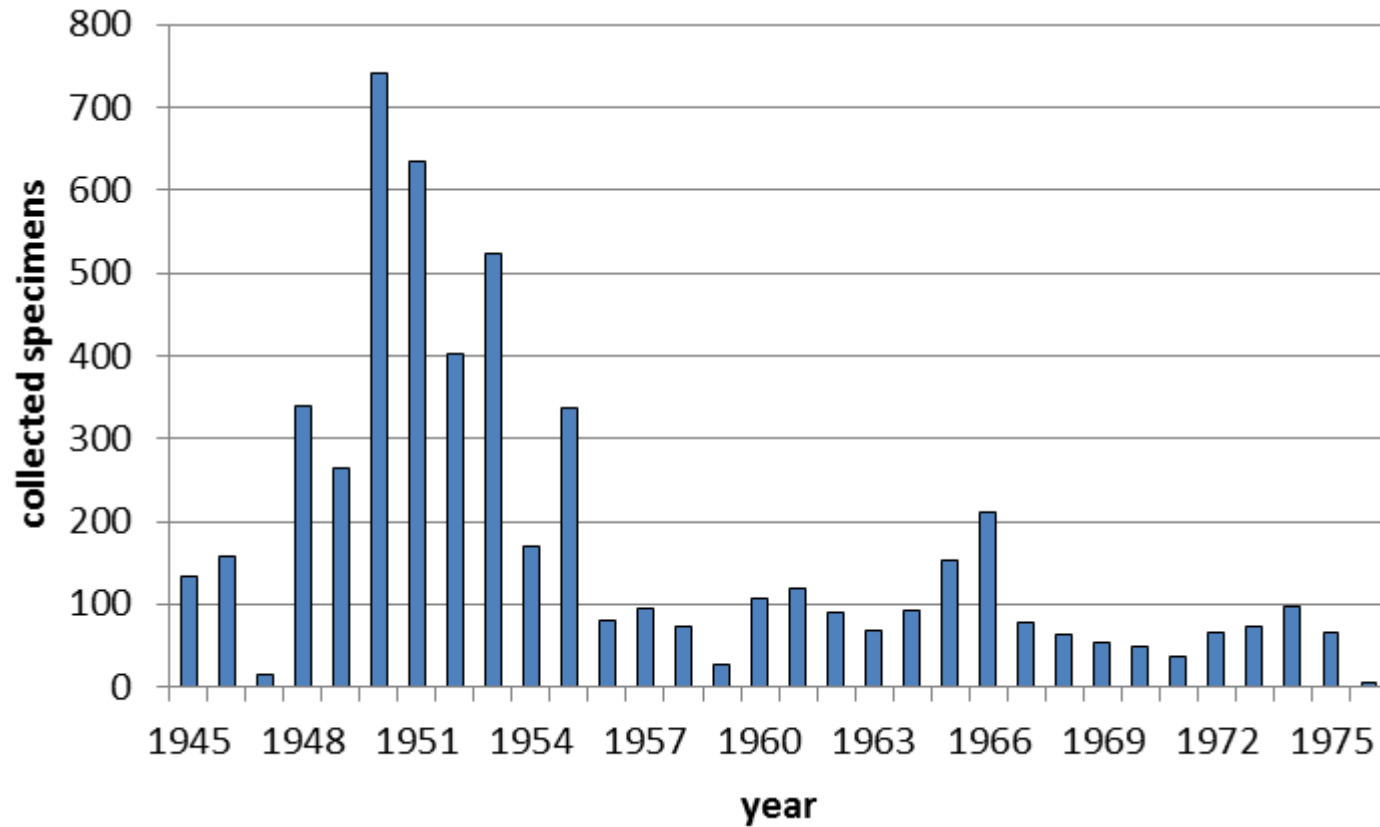
Adventivflora des Rheinlandes,
1944 Köln ausgebombt, vollständiger Verlust
seines „ersten“ Herbars (ca. 40.000 Belege)

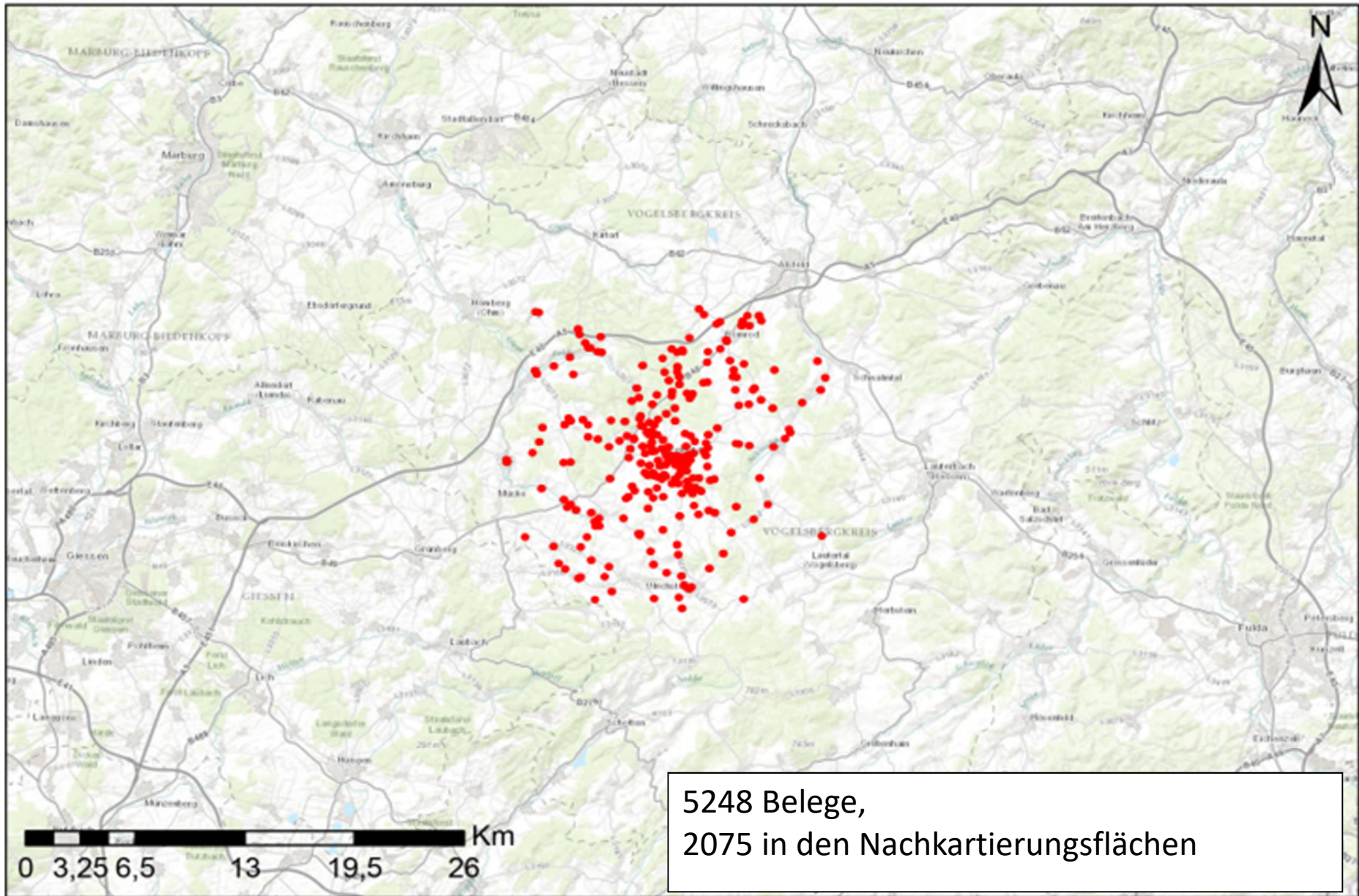
ab 1945 in Feldatal (zwischen Gießen und Fulda)
Aufbau eines zweiten Herbars (ca. 90.000 Belege)
gestorben in Feldatal

Hauptherbar in Senckenberg-Frankfurt seit 1977, Flechten in Schweinfurt.



Anzahl der von H. Hupke um Groß-Felda gesammelten Pflanzen







Nachkartierung 2012 – Methode

45 Flächen (1-10 ha) um Groß-Felda (Hessen, Vogelsbergkreis)

mit durchschnittlich 46 (\pm 35) Hupke-Belegen

Monatliche Untersuchungen zwischen April und September

77 Sippen (\pm 38) pro Fläche

Nachkartierung 2012 – Ergebnisse

683 Arten wurden von Hupke **gesammelt**

Jede dritte Art wurde nicht wiedergefunden! (219 Arten)

33 Arten wurden 2012 neu gefunden

Nachkartierung 2012 – Ergebnisse

**Eigenschaften der 219 Arten,
die 2012 nicht erneut nachgewiesen wurden**

Ellenberg-Indikatoren gegenüber 2012 Artenset

Temperatur (+) ↓ Feuchtigkeit (+) ↓ Nährstoffe (–) ↓

Strategietypen gegenüber 2012 Artenset

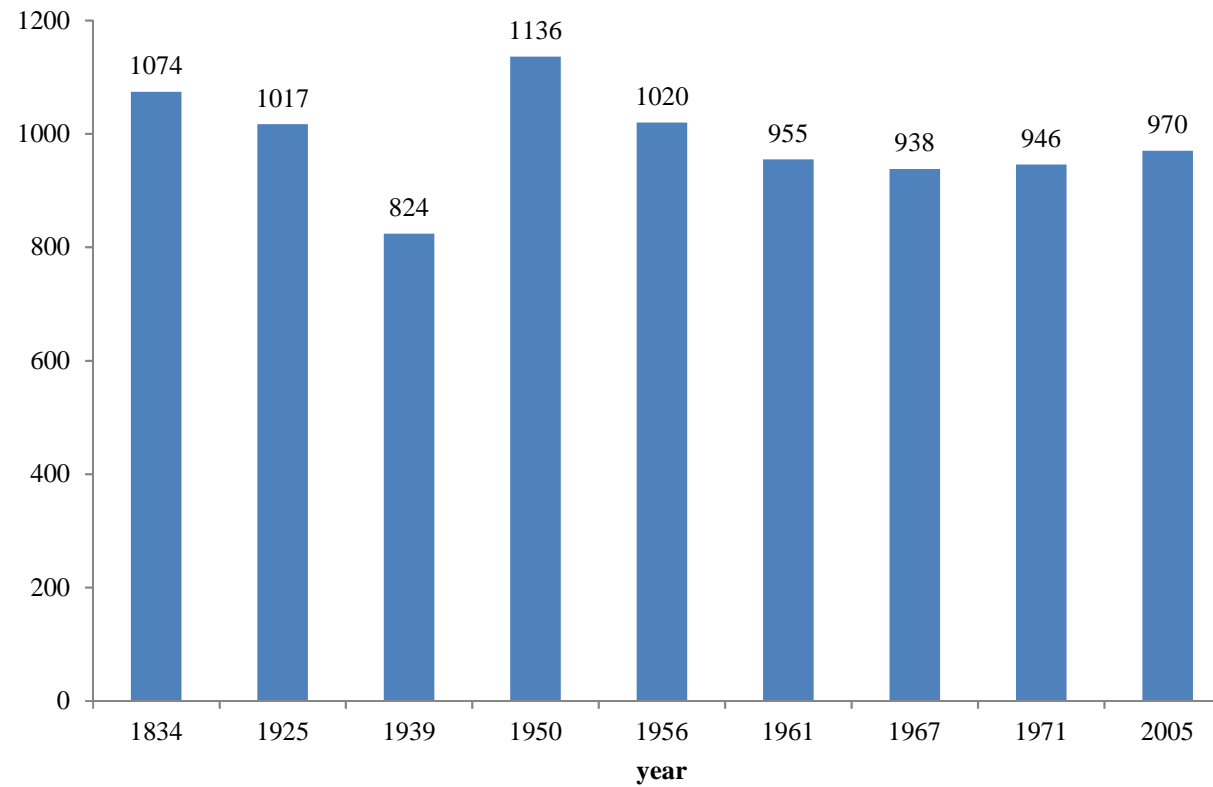
Ruderalstrategen ↓ Konkurrenzstrategen ↑

überwiegend Grünland- und Ruderalarten verschwanden

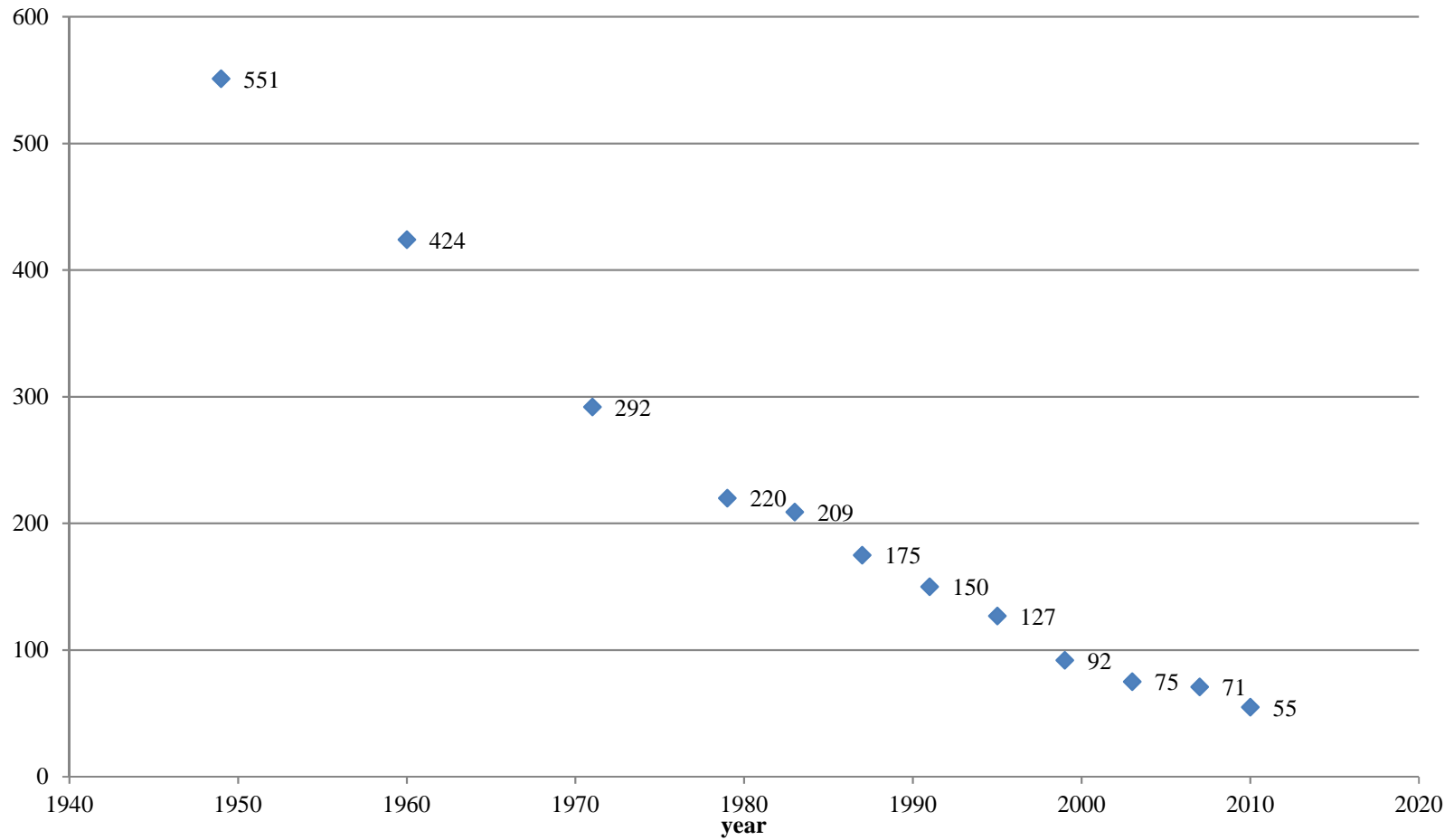
40 % Rote-Liste-Arten

Orchidaceae und Orobanchaceae (s.l.) nahezu verschwunden

Einwohnerzahl Groß-Felda



Zahl landwirtschaftlicher Betriebe in Feldatal



1950er



2014



1950er



2014



1950er



2014





17.6.58 Kestrich

Vielen Dank für Ihr Interesse!

- **Gregor, T. & J. Brehm** (2007): Die Entwicklung der Schlaggrößen in der Gemarkung Pfordt (Vogelsbergkreis). – Beiträge zur Naturkunde in Osthessen **42**: 77–81, Fulda „2006“.
- **Gregor, T., S. Dressler, K. U. Nierbauer & G. Zizka** 2016: Loss of plant species diversity in a rural German region – assessment on basis of a historical herbarium. – Tuexenia. Mitteilungen der floristisch-soziologischen Arbeitsgemeinschaft, Neue Serie **36**, 191–204, Göttingen.