

# Motivation und Mehrwert aus Sicht von Rheinland-Pfalz

Dr. Ulrich Matthes  
Rheinland-Pfalz Kompetenzzentrum für Klimawandelfolgen



# Klimawandelanpassung in Rheinland-Pfalz



Rheinland-Pfalz

Suchbegriff

DATEN UND FAKTEN | KLIMAWANDEL FOLGEN | ANPASSUNGSPORTAL | SERVICE

### Klimawandel-informationssystem Rheinland-Pfalz

Um die Bevölkerung über den Klimawandel in Rheinland-Pfalz zu informieren, hat das Kompetenzzentrum für Klimawandelinformation Rheinland-Pfalz ein Informations- und Fakten zum Klimawandel und den Folgen des Klimawandels zusammengestellt.

#### Anpassungsportal – Hilfe zur Anpassung an Klimawandelfolgen

Der Klimawandel stellt in Zukunft für urbane und ländliche Räume in vielerlei Hinsicht eine Herausforderung dar. Neben Maßnahmen (Adaption) an unvermeidbare Folgen des Klimawandels für Kommunen immer stärker in den Fokus. Unter Anpassung an den Klimawandel sind alle Maßnahmen zusammengefasst, die vorhandene oder erwartete Schäden für natürliche oder menschliche Systeme vermindern oder vermeiden.

Das Anpassungsportal will Kommunen, Wirtschaft und Bürgern und Bürgern dabei helfen, sich zu informieren und sich auf den Klimawandel vorzubereiten:

- Ausgangslage: Meine Region - was wird sich verändern? Wo sind wir betroffen?
- Maßnahmen ergreifen: Wie können wir uns anpassen?
- Hilfestellung: Wie gehen wir vor? Wer unterstützt uns dabei?
- Beispiele aus der Praxis: Was passiert bereits in Deutschland zum Thema Klimawandelanpassung?

Das Portal will und kann keine Musterlösung für die Anpassung an den Klimawandel anbieten. Es ist vielmehr ein erster Schritt, der den Zugang zu Anpassungskonzepten an den Klimawandel erleichtert.

ANPASSUNG FÜR

- Bürgerinnen und Bürger**  
Klimawandel findet statt und die Folgen können je nach Lebenssituation unterschiedlich sein. Jeder kann jedoch angemessene Maßnahmen ergreifen, um negative Folgen zu bewältigen und Risiken zu vermindern. Hier finden Sie erste Informationen zu möglichen Anpassungsmaßnahmen.
- Städte und Kommunen**  
Der Klimawandel stellt in Zukunft für urbane und ländliche Räume in vielerlei Hinsicht eine Herausforderung dar. Neben Maßnahmen zum Klimaschutz (Mitigation) rückt die Anpassung (Adaption) an unvermeidbare Folgen des Klimawandels für Kommunen immer stärker in den Fokus.
- Unternehmen**  
Laut einer Befragung des Instituts für deutsche Wirtschaft Köln (IW) hat der Klimawandel bereits heute Auswirkungen auf jedes dritte deutsche Unternehmen. 20 Prozent sehen sich aktuell direkt oder indirekt negativ belastet, während 11 Prozent positive Folgen für sich verzeichnen. Zukünftig rechnen allerdings immer mehr Unternehmer auch mit negativen Folgen des Klimawandels für ihren Bereich.

Klimawandelinformationssystem  
[www.kwis-rlp.de](http://www.kwis-rlp.de)

ANPASSUNGSPORTAL

für Städte und Kommunen

- für Bürgerinnen und Bürger
- für Städte und Kommunen**
- für Unternehmen
- Regionale Informationen
- Beratung
- Projekte

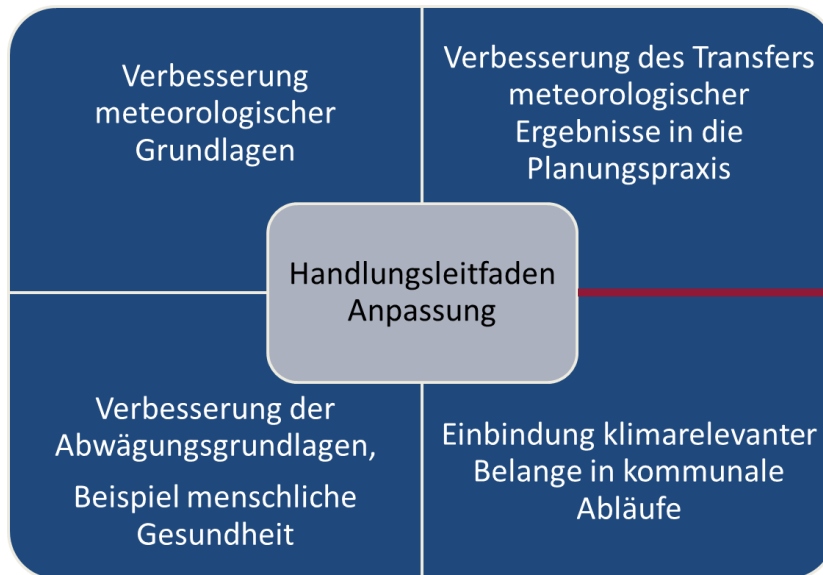
für Städte und Kommunen

- Wege zur Anpassung
- Fördermöglichkeiten
- weitere Informationen
- Good Practice Beispiele



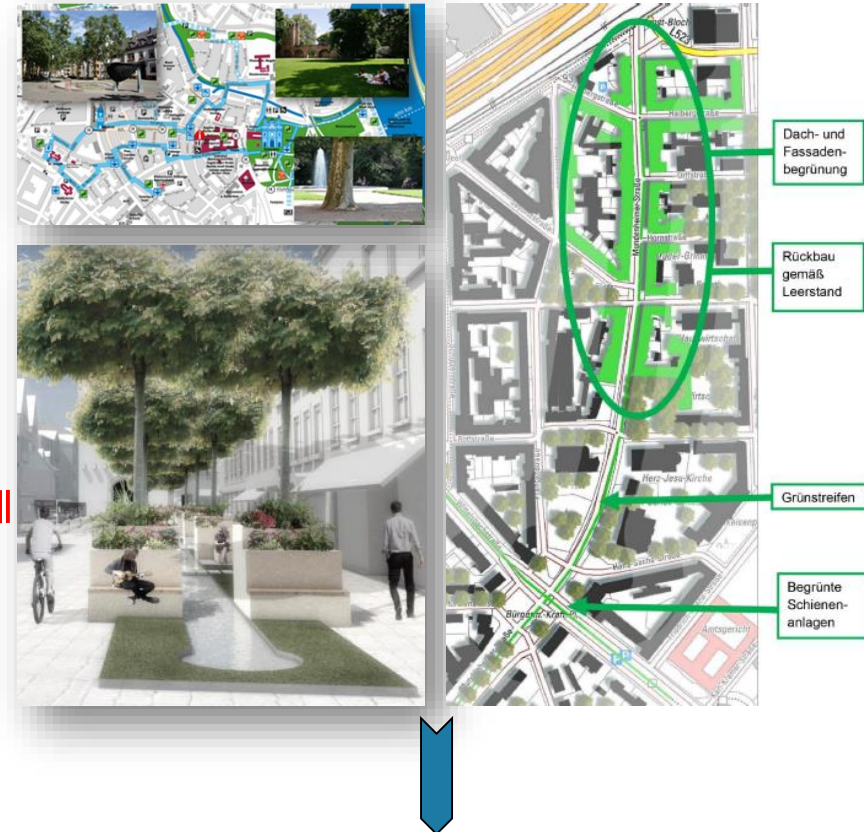
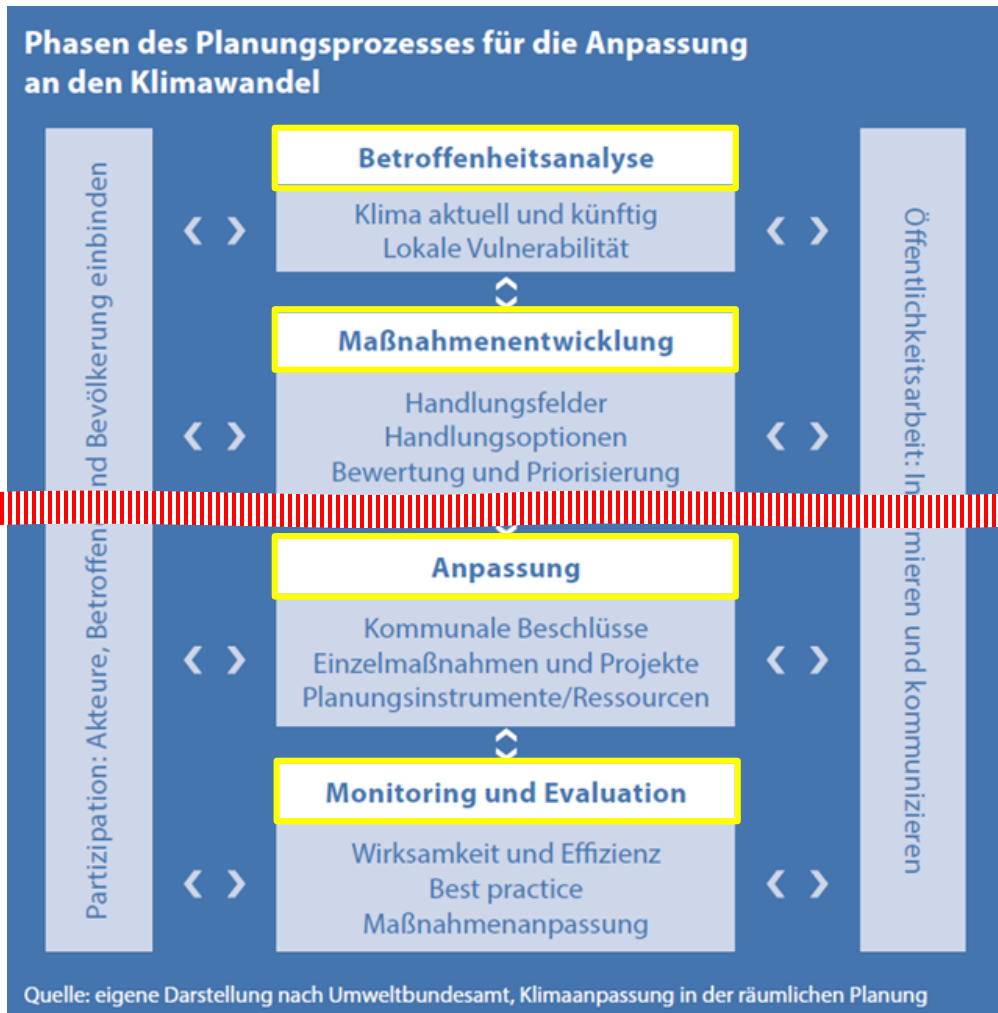
# Motivation ...

**Wissen und Transfer verbessern, Entscheidungshilfen bereitstellen und in kommunale Abläufe integrieren ...**



... am Beispiel und für eine große Stadt/  
die Landeshauptstadt von  
Rheinland-Pfalz  
... als Modell für andere größere Städte

# Transfer in die Planungspraxis und in kommunale Abläufe



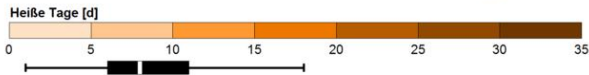
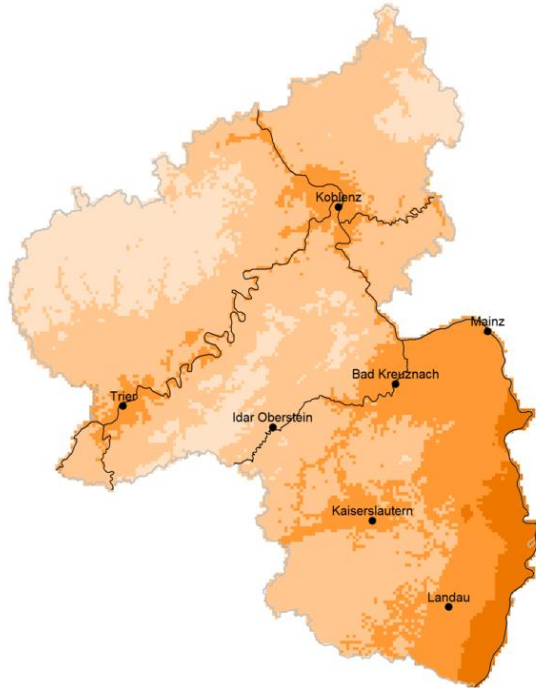
## Handlungsleitfaden Anpassung

- Planungsrelevante Karten
- Planungshinweise für Bauleitplanung



# Klima aktuell und künftig

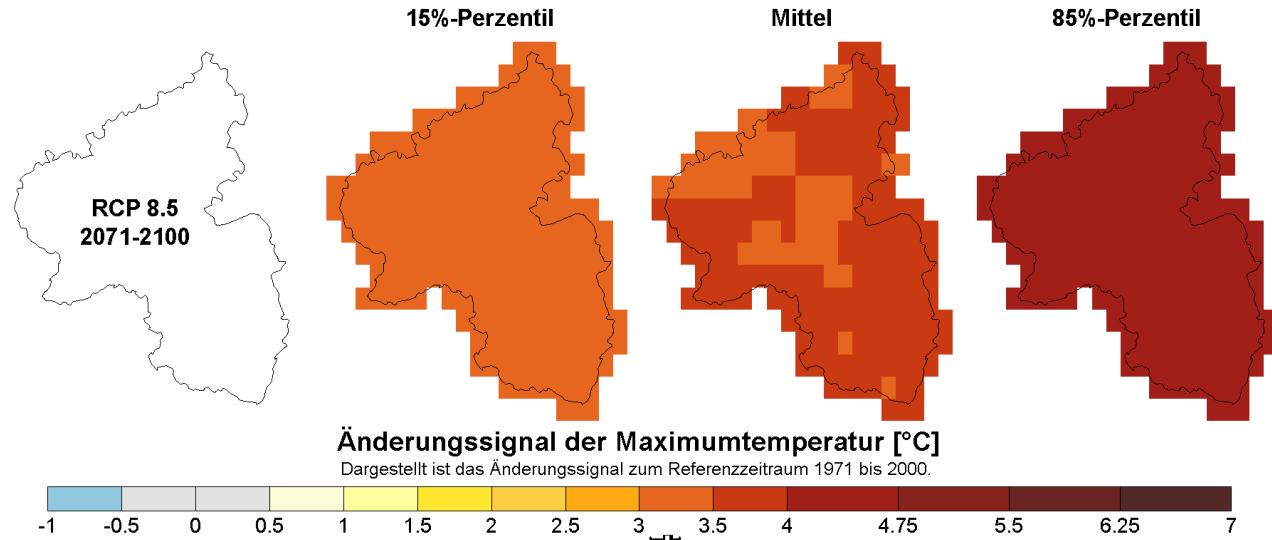
Langjähriges Mittel (1988-2017) der Anzahl an heißen Tagen im Kalenderjahr (Jan-Dez) in Rheinland-Pfalz



Datenquelle: Deutscher Wetterdienst

© www.kwis-rlp.de

## Änderungssignal der Maximumtemperatur im Kalenderjahr (Jan-Dez)



Datenquelle: CORDEX, Deutscher Wetterdienst

© www.kwis-rlp.de

**Problem:**  
räumliche Auflösung für lokale Fragestellungen unbefriedigend

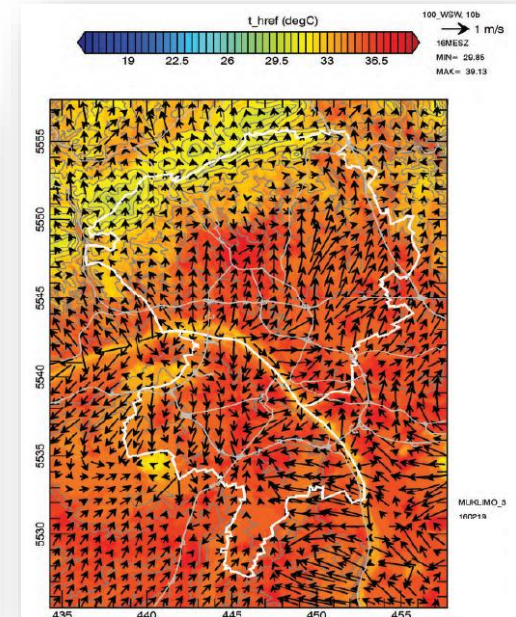
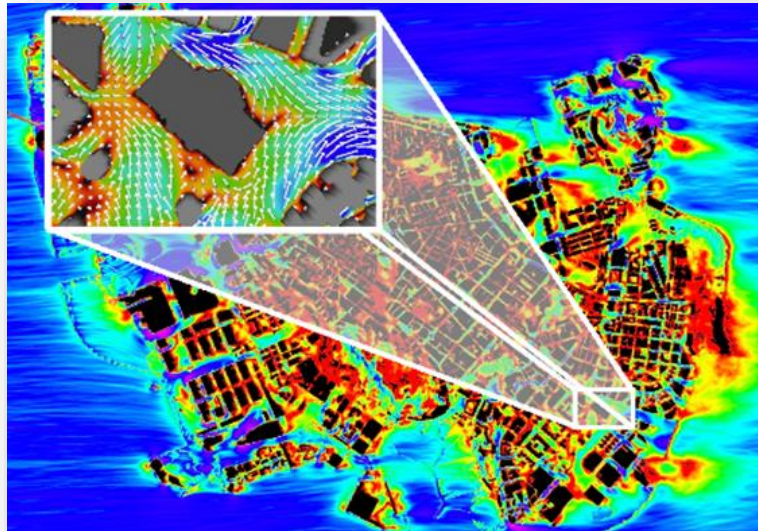
# Mehrwert Stadtklimasimulation

Modellbasierte Analyse des Stadtklimas  
als Grundlage für die Klimaanpassung  
am Beispiel von Wiesbaden und Mainz

Abschlussbericht zum Arbeitspaket 3 des Projekts  
KLIMPRAX Wiesbaden/Mainz -  
Stadtklima in der kommunalen Praxis

Autoren: Heike Noppel

Juli 2017



- hohe räumliche Auflösung
- kleinräumige Windfelder
- Kaltluftentstehung und -transport
- Möglichkeiten und Grenzen  
(Datengrundlagen, Know how, Kosten/Nutzen, Zeitbedarf)

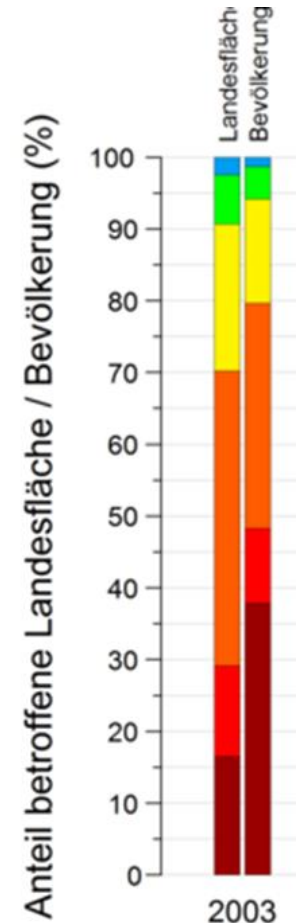
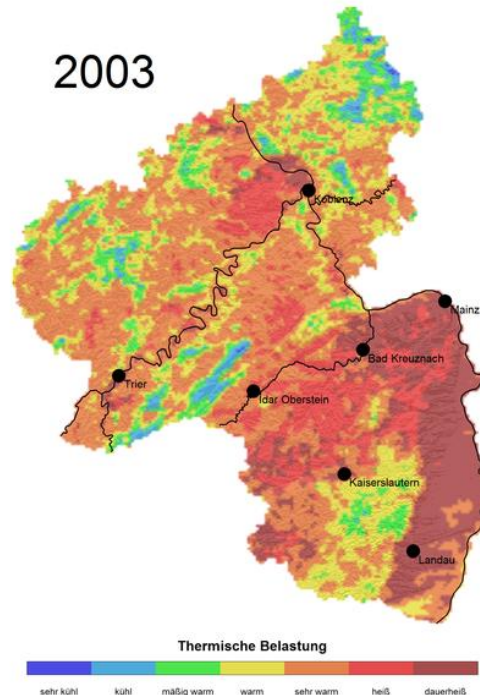
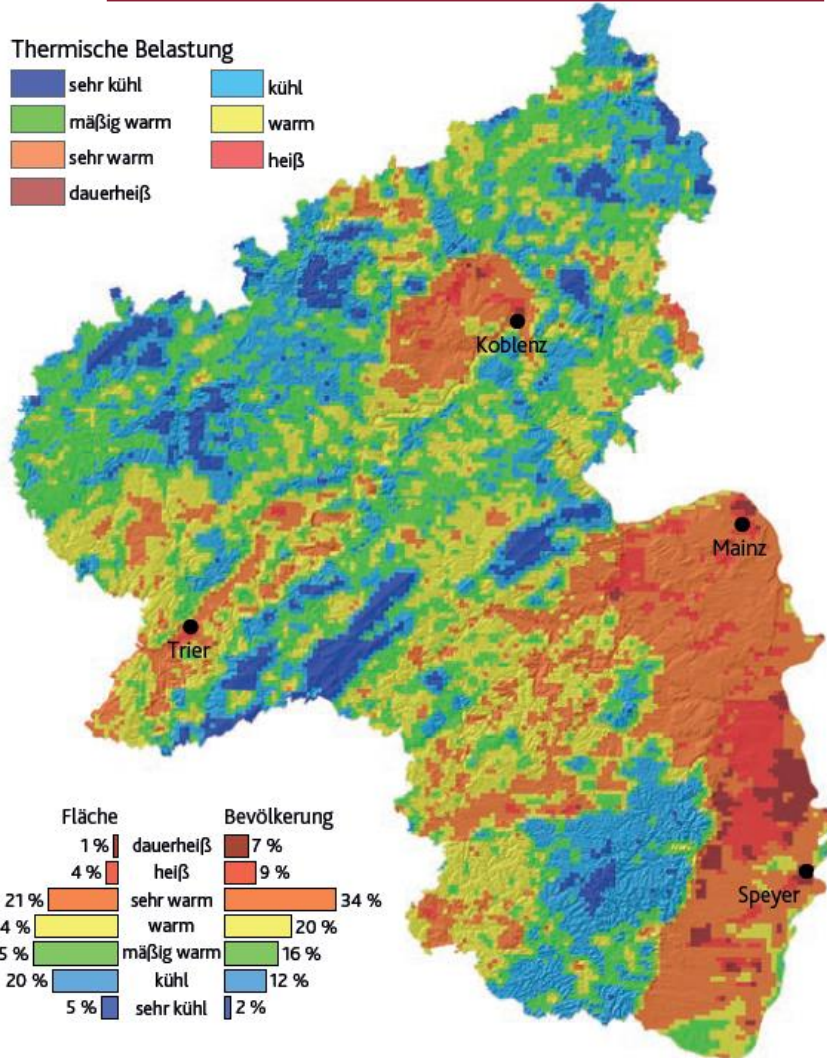


# Hitze in der Stadt

# Hilfe für Kommunen in Rheinland-Pfalz

## 2003 bis 2017

- Schwerpunktthema in KLIMPRAX Stadtklima
- Blaupause für Kommunen in Rheinland-Pfalz

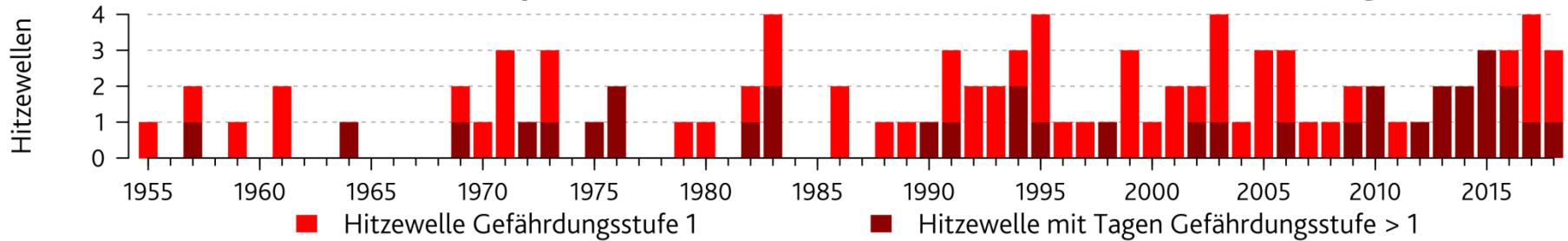




# Hitze in der Stadt

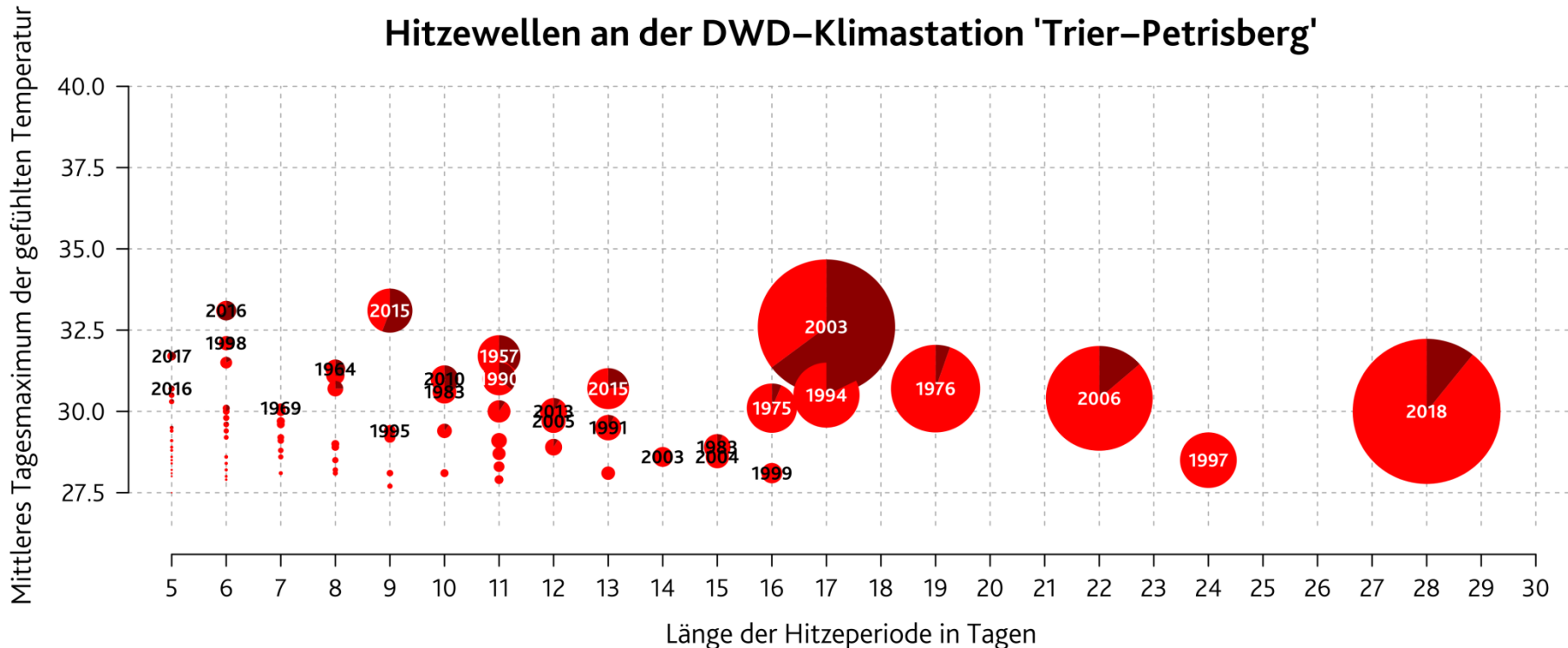
## Hilfe für Kommunen in Rheinland-Pfalz

### Hitzeperioden pro Jahr an der DWD-Klimastation 'Trier-Petrisberg'



Eine Unterbrechung von einem Tag wurde bei der Auswertung ignoriert.

### Hitzeperioden an der DWD-Klimastation 'Trier-Petrisberg'





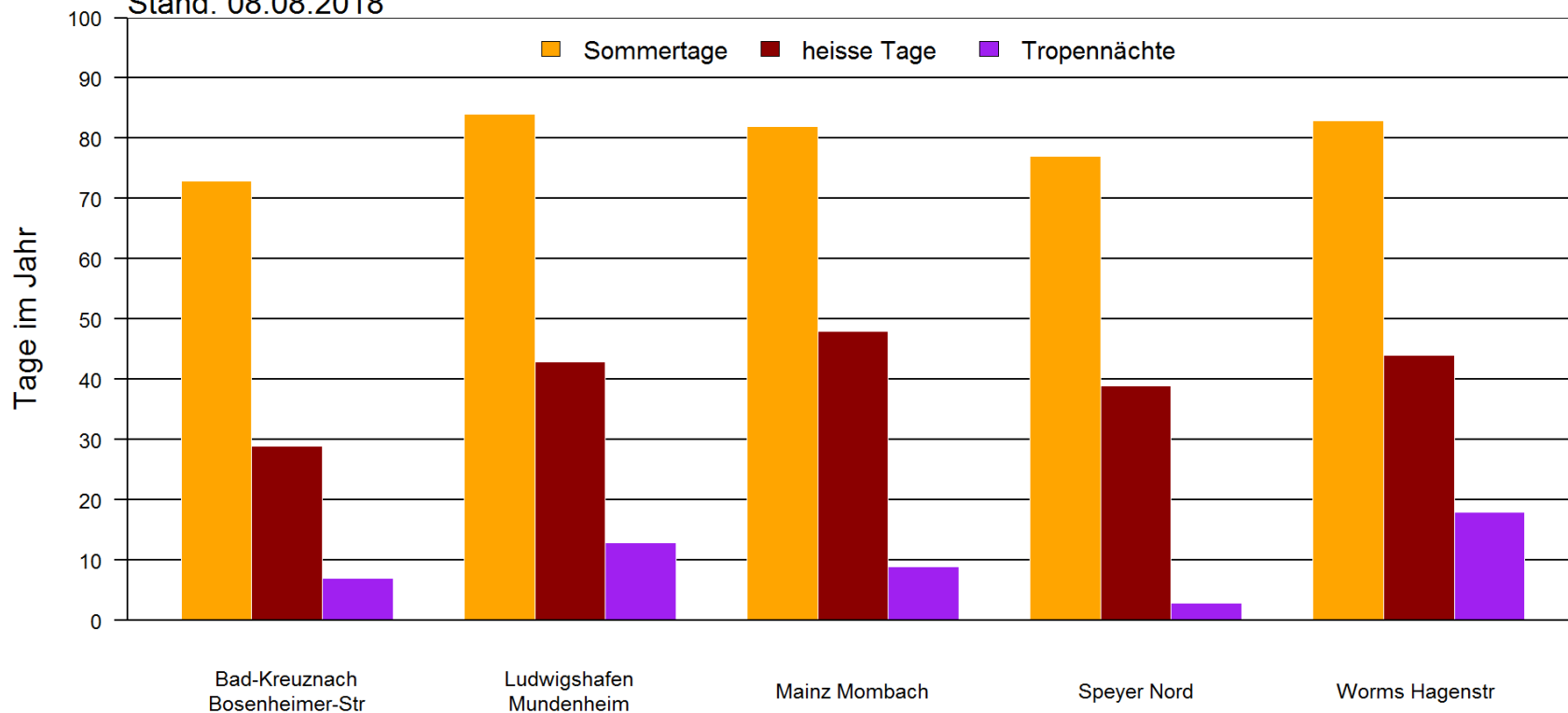
# Hitze in der Stadt

## Hilfe für Kommunen in Rheinland-Pfalz



### Bisherige Kenntage im Jahr 2018

Stand: 08.08.2018

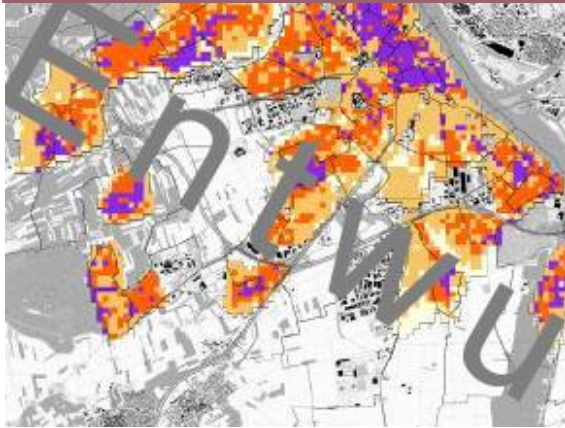




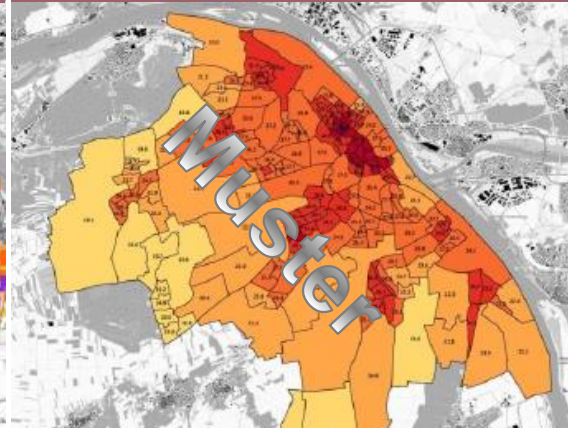


# Entscheidende Schritte: von der Klimawirkung zur Anpassung ...

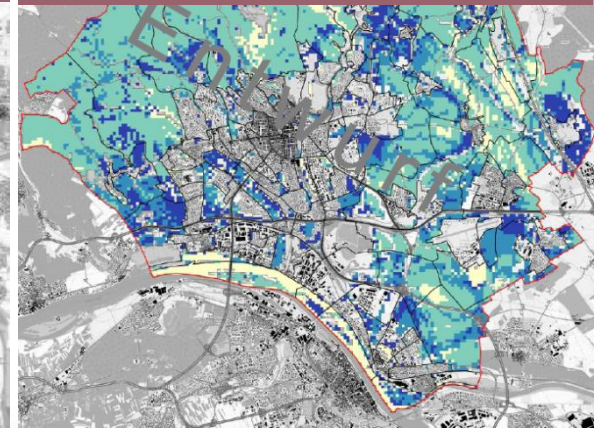
Stadtklima  
Gegenwart



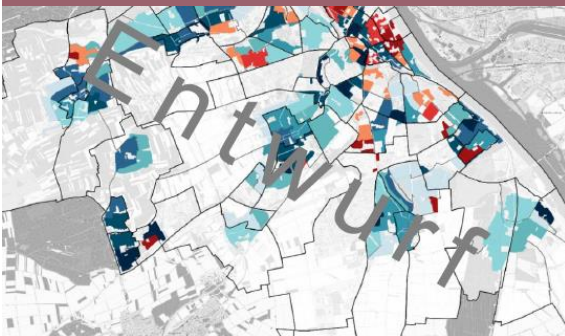
Stadtklima  
Zukunft



Klimatischer Ausgleich  
Kaltluftentstehung



Betroffenheit  
Sozioökonomische Struktur



Kommunale Planung  
Planhinweise



Methodenbaukasten  
Praktische Relevanz

- Korrelationen und Verschneidungen
- Kartendarstellung - Was und wie?
- Planungshinweise

# Hilfestellung und Wege für den KlimawandelAnpassungsCOACH



Rheinland-Pfalz



Gefördert durch:



aufgrund eines Beschlusses  
des Deutschen Bundestages

## AP 1: Projektmanagement und -steuerung

### AP 2: Öffentlichkeitsarbeit

AP 3

#### • Fachinformationen

- allgemeingültige Hintergrundinformationen: Klimawandel, Klimawandelfolgen und Anpassung
- naturraum- und kommunalspezifische Informationen und Daten

AP 4

#### • KlimaCOACHING

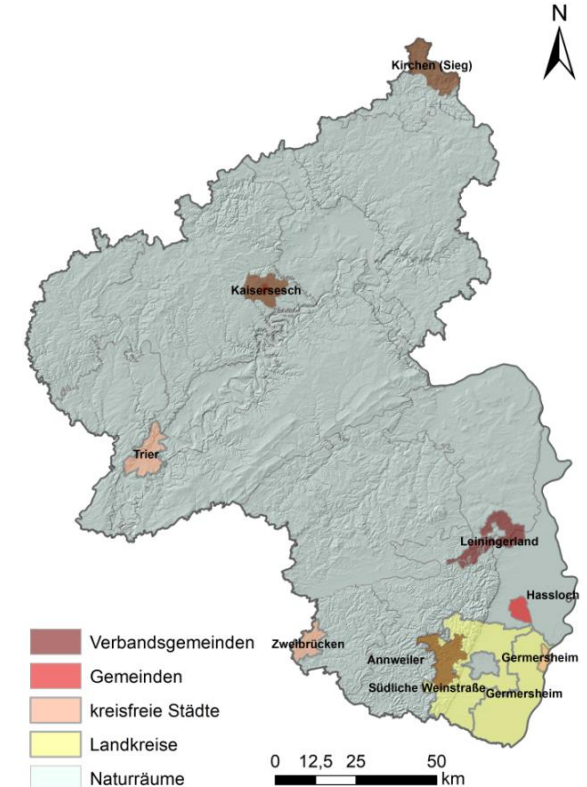
- Unterstützung der Kommunen beim Aufbau von kommunalem Handlungswissen, Handlungskonzept und Umsetzung (Integration in Abläufe/Prozesse/Verwaltung insgesamt und/oder Umsetzung konkreter Maßnahmen)

AP 5

#### • KlimaTRANSFER

- Begleitung von Kommunen beim fachlichen Austausch mit anderen Kommunen des Naturraums (zu Daten, Maßnahmen, usw.)

AP 6: Evaluation und Dokumentation



Ziel: 10 bis 15 Kommunen  
2018: Coaching von 7 Kommunen  
2019: weitere Kommunen

# Umfassender Fundus Leitfäden, Konzepte, Maßnahmen



Beispielkommune	Angaben zur Kommune	Dokumente	Steckbriefnummer
Koblenz	121.586 EW Verdichtungsraum (Ordnungsraum)	Stadt Koblenz (2015): Leitfaden für eine klimagerechte Planung, <a href="http://www.koblenz.de/bauen_wohnen/k61_leitfaden_klimagerechte_stadtplanung.html">www.koblenz.de/bauen_wohnen/k61_leitfaden_klimagerechte_stadtplanung.html</a> , Abgerufen am 30.06.2016.	Steckbrief 5.2-05
Kreis Segeberg	264.972 EW Ordnungsraum	Kreis Segeberg (2014): Klimaschutzteilkonzept zur Anpassung an den Klimawandel Kreis Segeberg. Berlin.	
Neuss	155.414 EW Verdichtungsraum	Stadt Neuss (2016) Klimaanpassung, <a href="http://www.klimaschutz.nrw.de/fileadmin/Dateien/Download-Dokumente/Ueberblick/VogtSaedler_Klimaanpassung_Bauleitplanung.pdf">www.klimaschutz.nrw.de/fileadmin/Dateien/Download-Dokumente/Ueberblick/VogtSaedler_Klimaanpassung_Bauleitplanung.pdf</a> , Abgerufen am 30.06.2016.	
Nürnberg	509.975 EW, Verdichtungsraum	Stadt Nürnberg (2012): Handbuch Klimaanpassung - Bausteine für die Nürnberger Anpassungsstrategie. Nürnberg Stadt Nürnberg (2014): Stadtklimagutachten - Analyse der klimaökologischen Funktionen für das Stadtgebiet von Nürnberg, <a href="http://www.nuernberg.de/imperia/md/umweltamt/dokumente/klima_energie/klimaanalyse_nuernberg_gutachten_rev01_komp_ohnekarten.pdf">www.nuernberg.de/imperia/md/umweltamt/dokumente/klima_energie/klimaanalyse_nuernberg_gutachten_rev01_komp_ohnekarten.pdf</a> , Abgerufen am 30.06.2016	
Mainz	209.779 EW, Verdichtungsraum	Unveröffentlicht: Checkliste Klimaschutz Dienstweisung Bauleitung	
Offenbach	120.988 EW, Verdichtungsraum	Stadt Offenbach 2016: Klimafunktionskarte <a href="http://www.offenbach.de/medien/bindata/of/d/11/Klimafunktionskarte_Offenbach_am_Main.pdf">www.offenbach.de/medien/bindata/of/d/11/Klimafunktionskarte_Offenbach_am_Main.pdf</a> , Abgerufen am 01.07.2106.	
Regensburg	146.465 EW, Verdichtungsraum	Stadt Regensburg (2013): Integration einer Klimafunktion zum Flächennutzungsplan – am Beispiel der Landschaftsplanung der Stadt Regensburg	



*Konzept zur Anpassung an den Klimawandel*



Juni 2016

Vielen Dank!

weitere Infos: [www.kwis-rlp.de](http://www.kwis-rlp.de)

Dr. Ulrich Matthes  
Rheinland-Pfalz Kompetenzzentrum  
für Klimawandelfolgen  
[ulrich.matthes@klimawandel-rlp.de](mailto:ulrich.matthes@klimawandel-rlp.de)