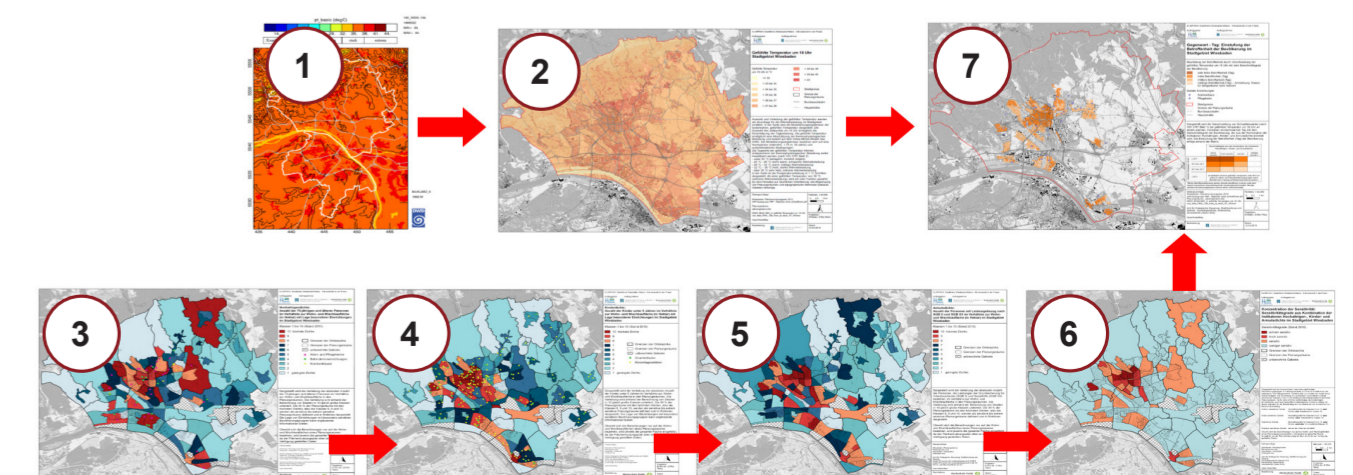
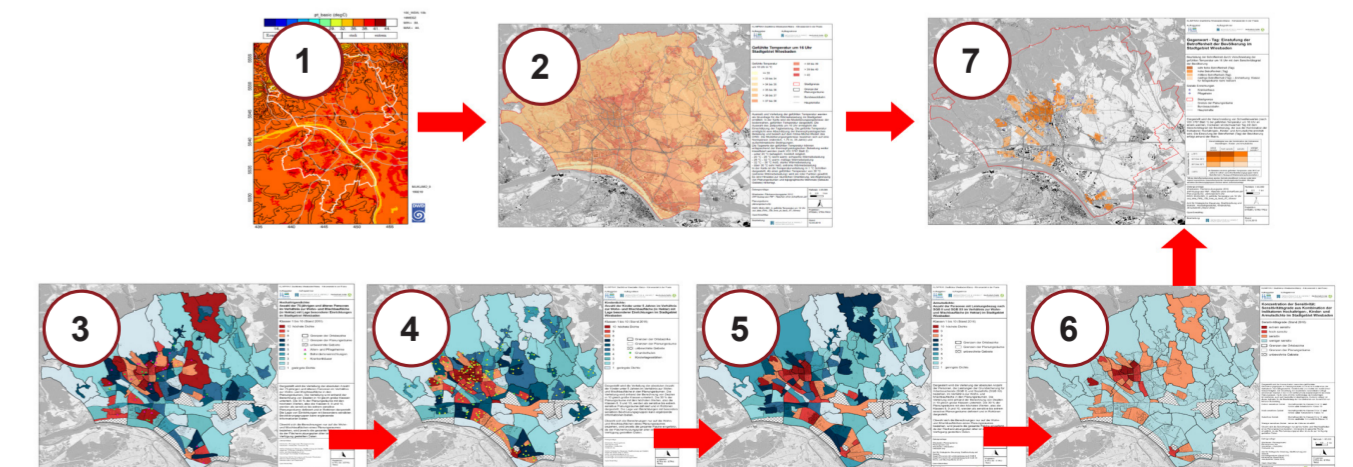




# WIESBADEN

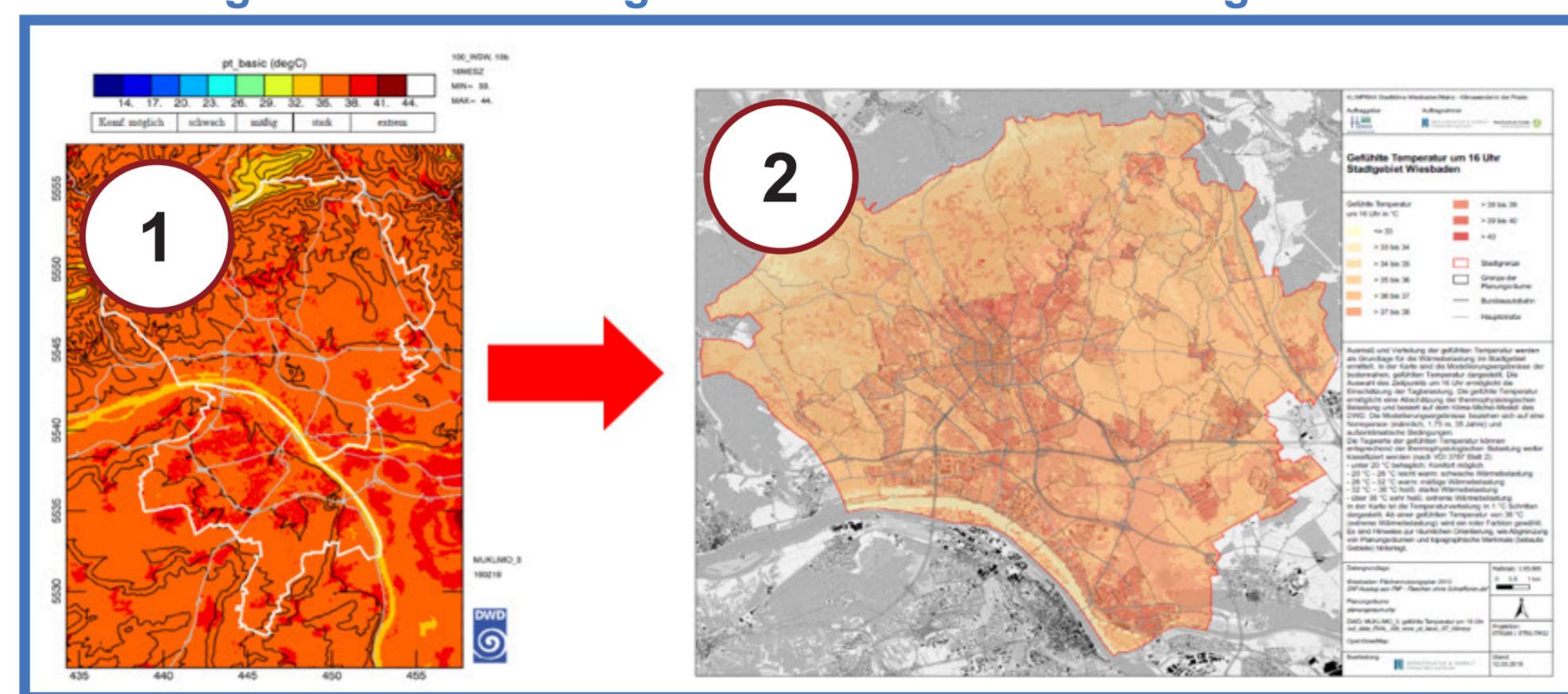


# Wie ermittelt man die Sensitivität der Bevölkerung in der **Gegenwart (1971-2000)** während des **Tages**

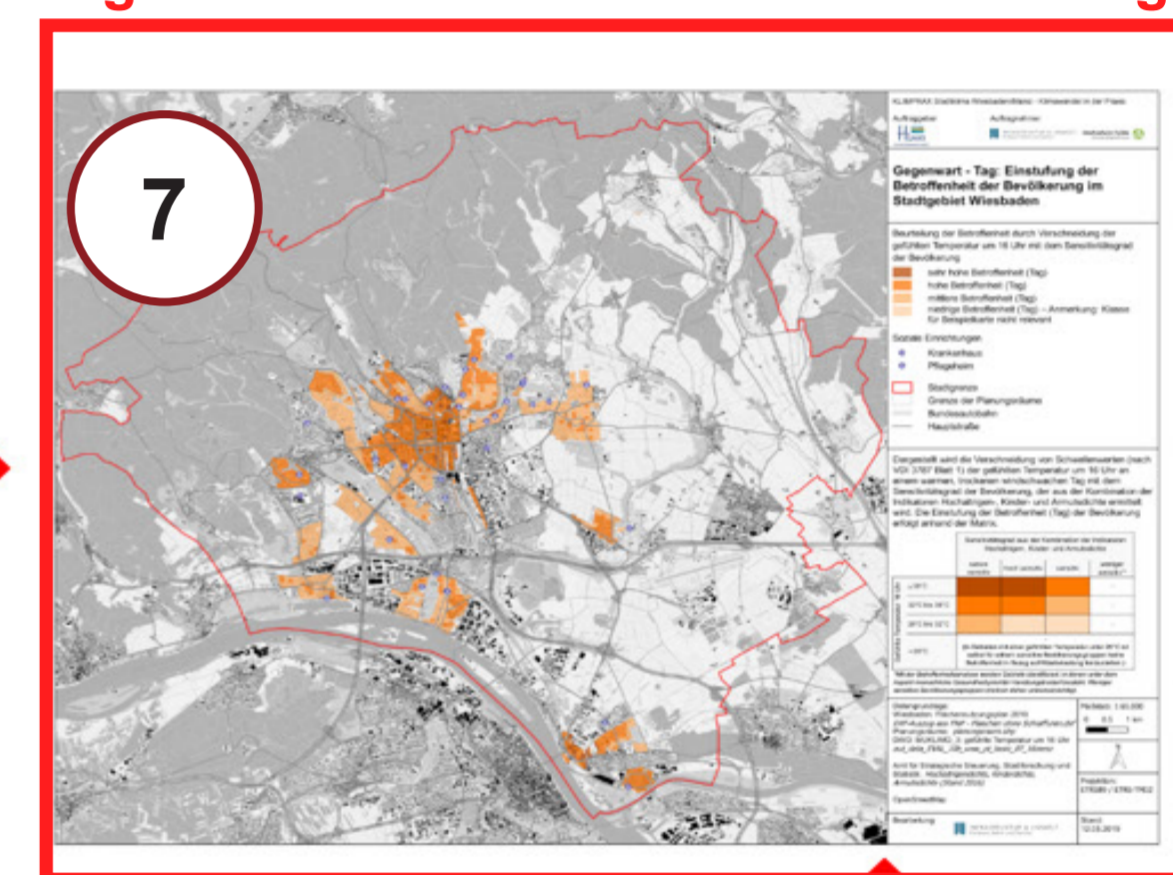


# Übersicht & Reihenfolge der Kartenerstellung

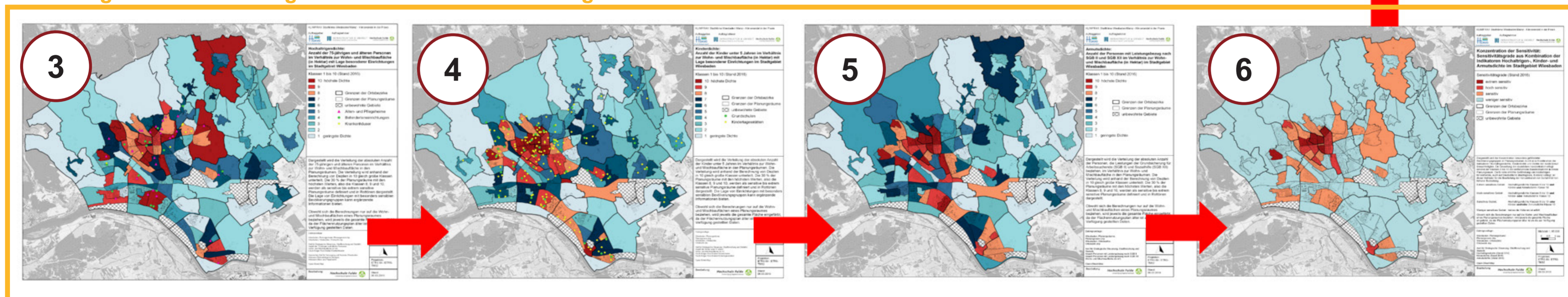
Ermittlung und Aufbereitung der klimatischen Grundlagen

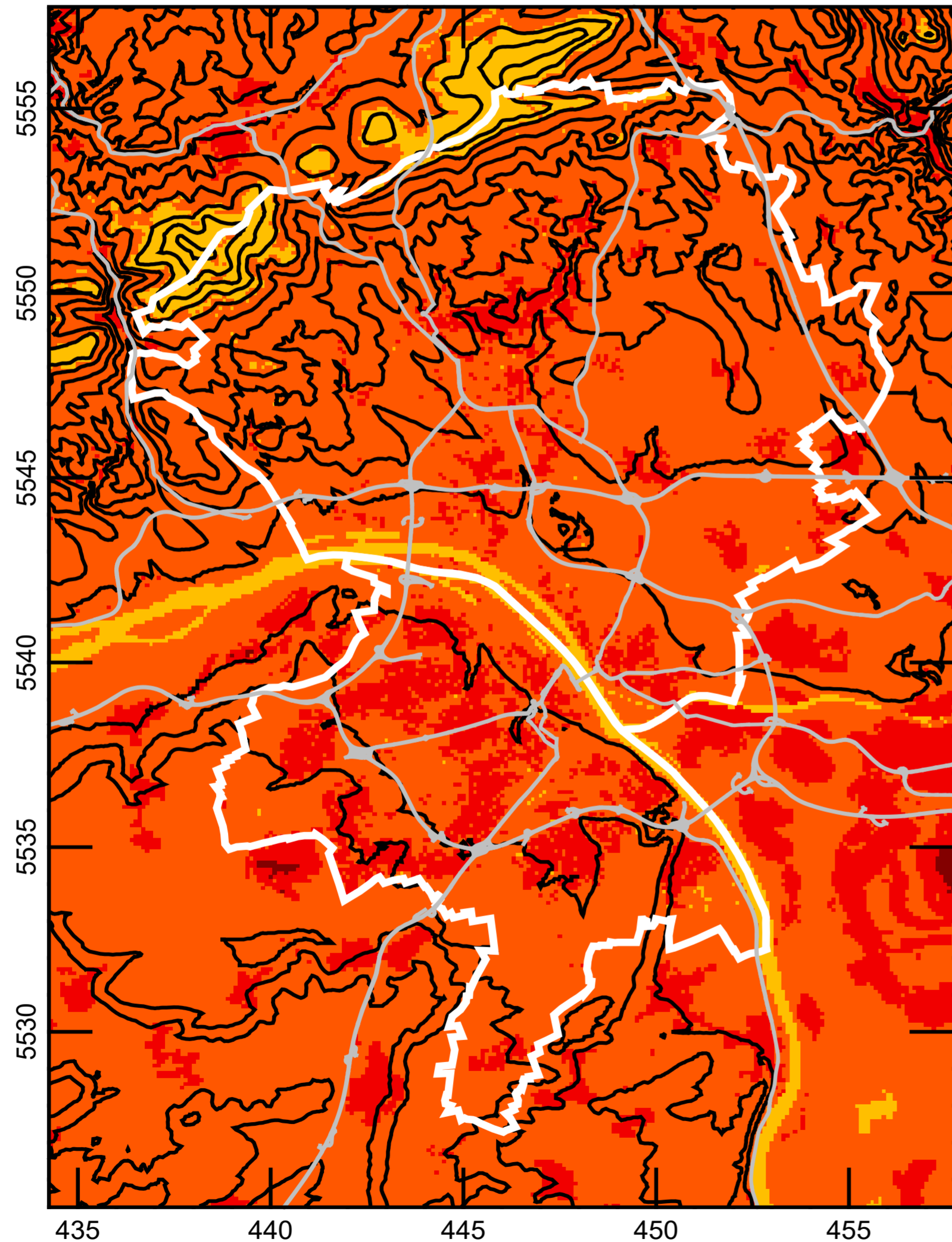
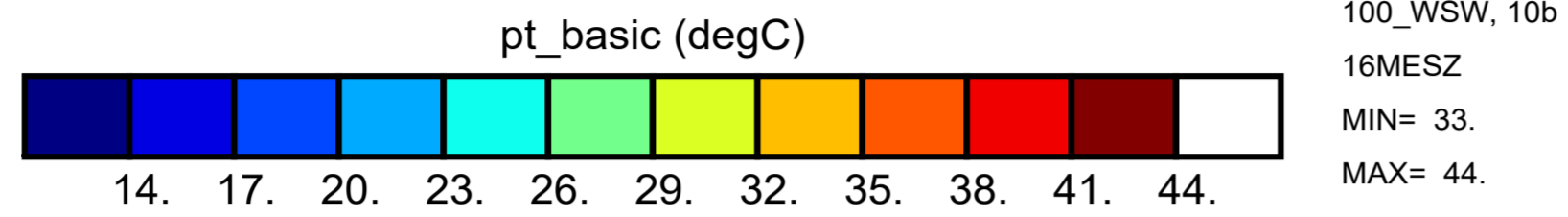


Ergebnis: Betroffenheit der Bevölkerung



Ermittlung und Aufbereitung Sensitivität der Bevölkerung

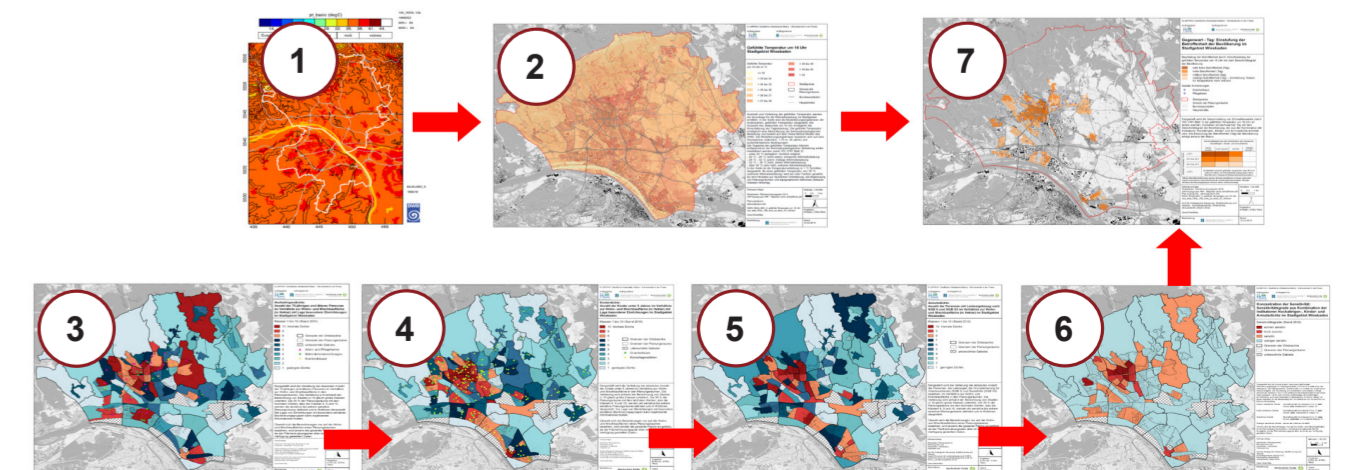




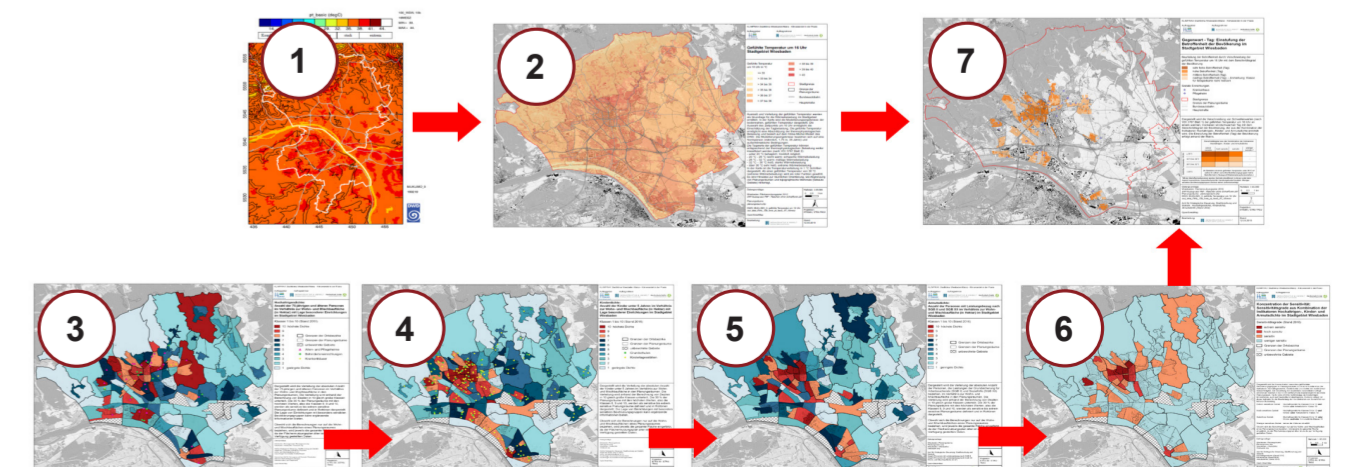
Quelle: Noppel (2017) Modellbasierte Analyse des Stadtklimas als Grundlage für die Klimaanpassung am Beispiel von Wiesbaden und Mainz.

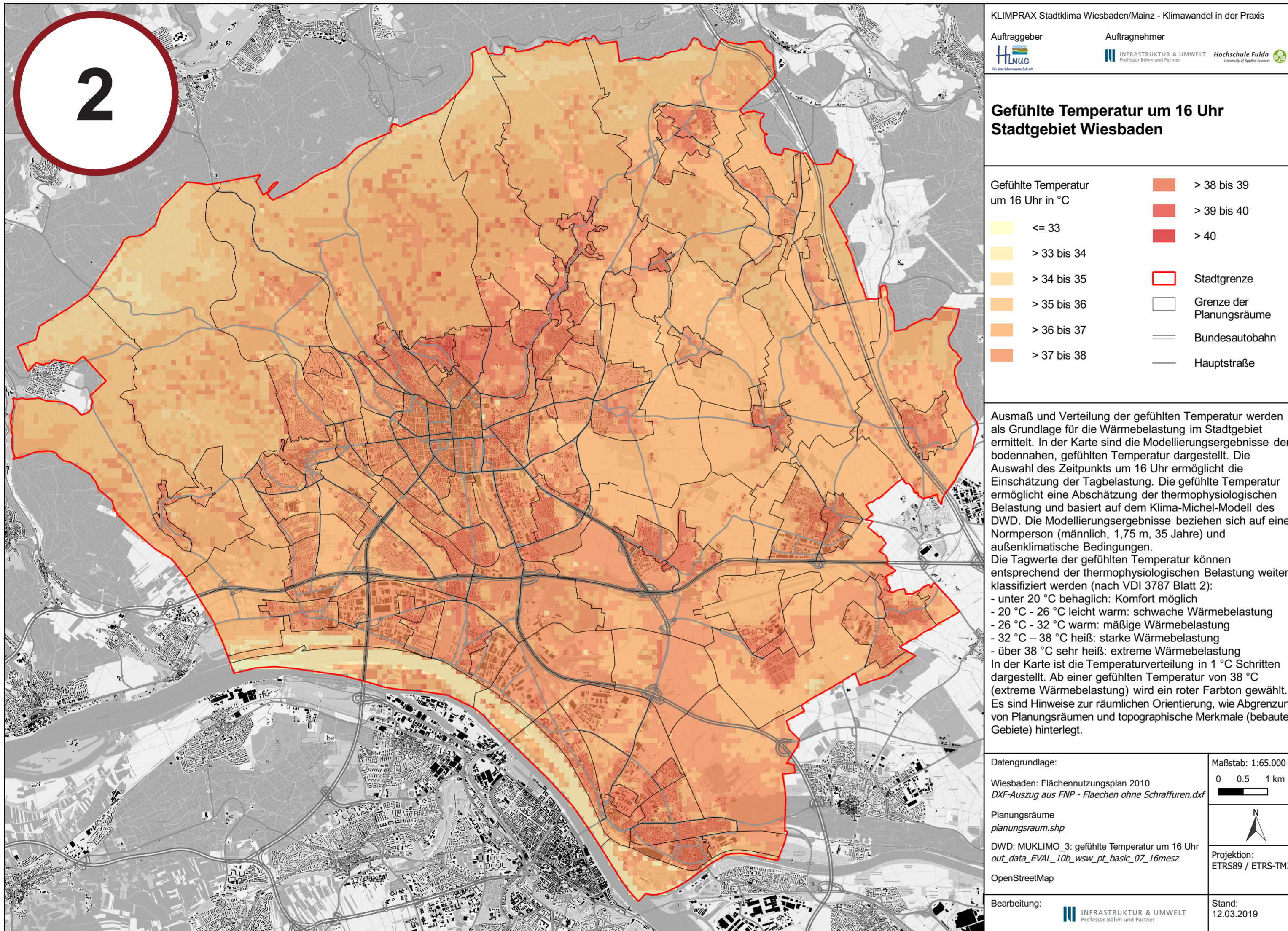
1

gefühlte Temperatur um  
16:00 Uhr in Wiesbaden  
(Norden) und Mainz (Süden)

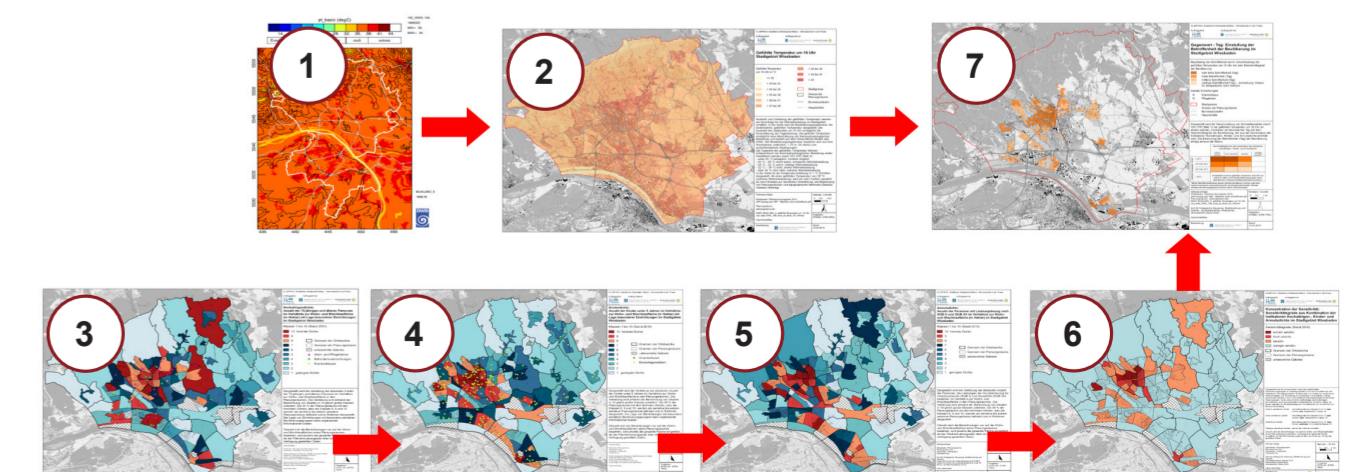


Die Analysekarte **1** wird nun für  
Wiesbaden aufbereitet und übersichtlich  
dargestellt **2**



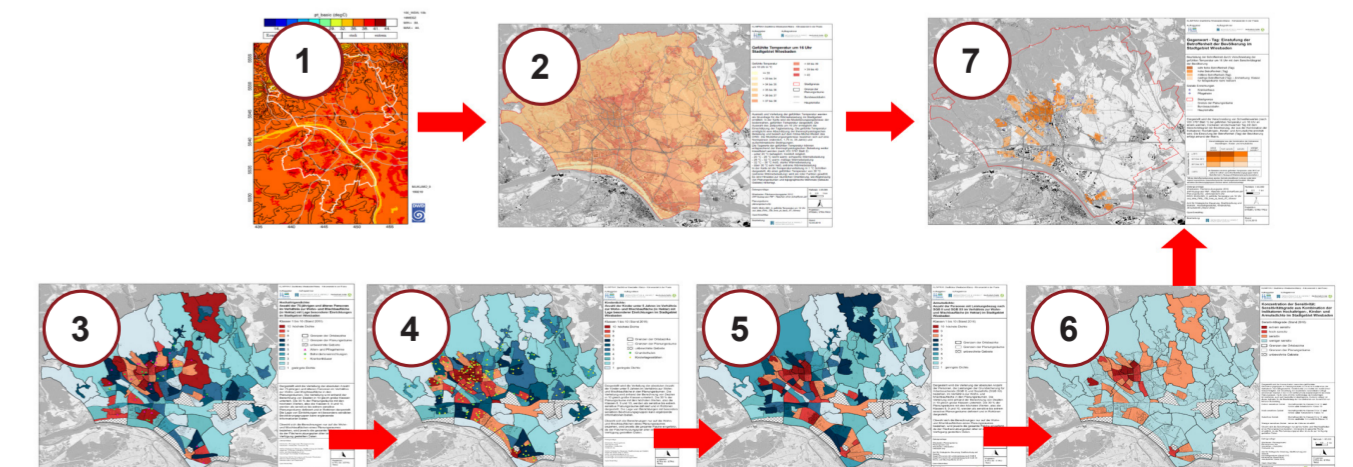


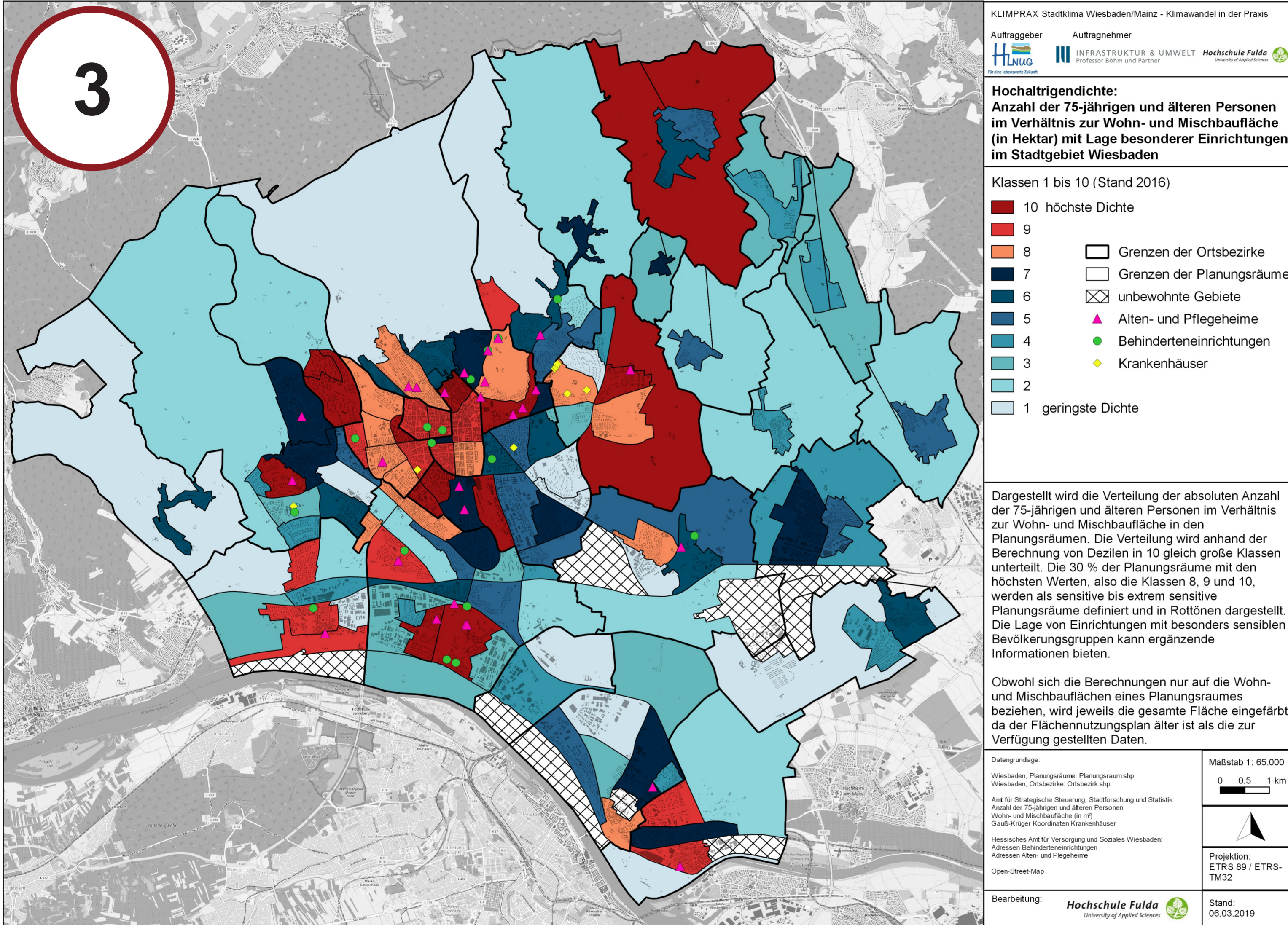
gefühlte  
Temperatur um  
16:00 Uhr



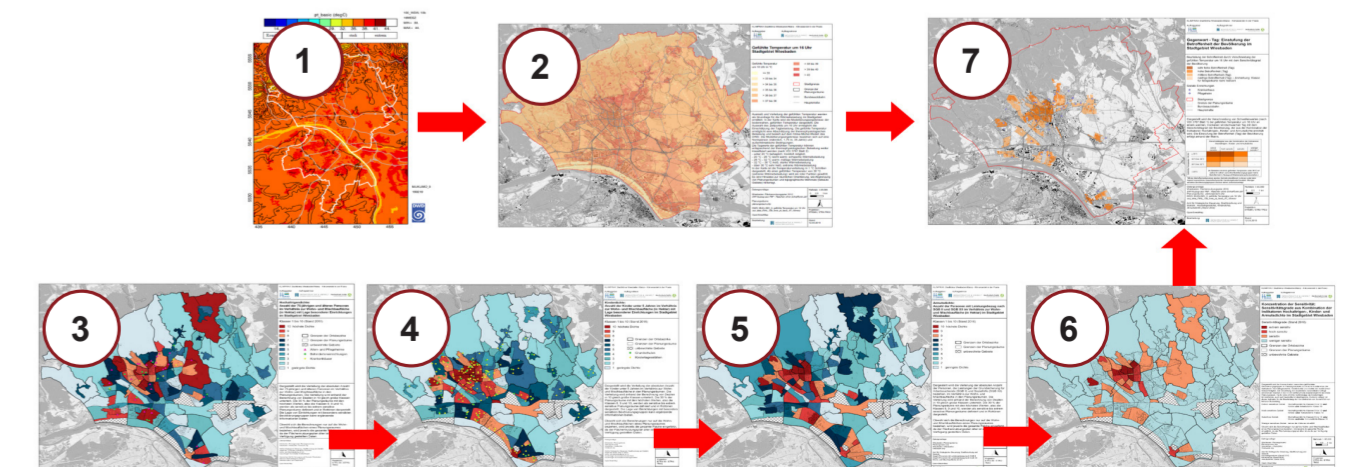


Nun werden die Indikatoren  
Hochaltrigendichte **3**, Kinderdichte **4**  
und Armutsdichte **5** ermittelt

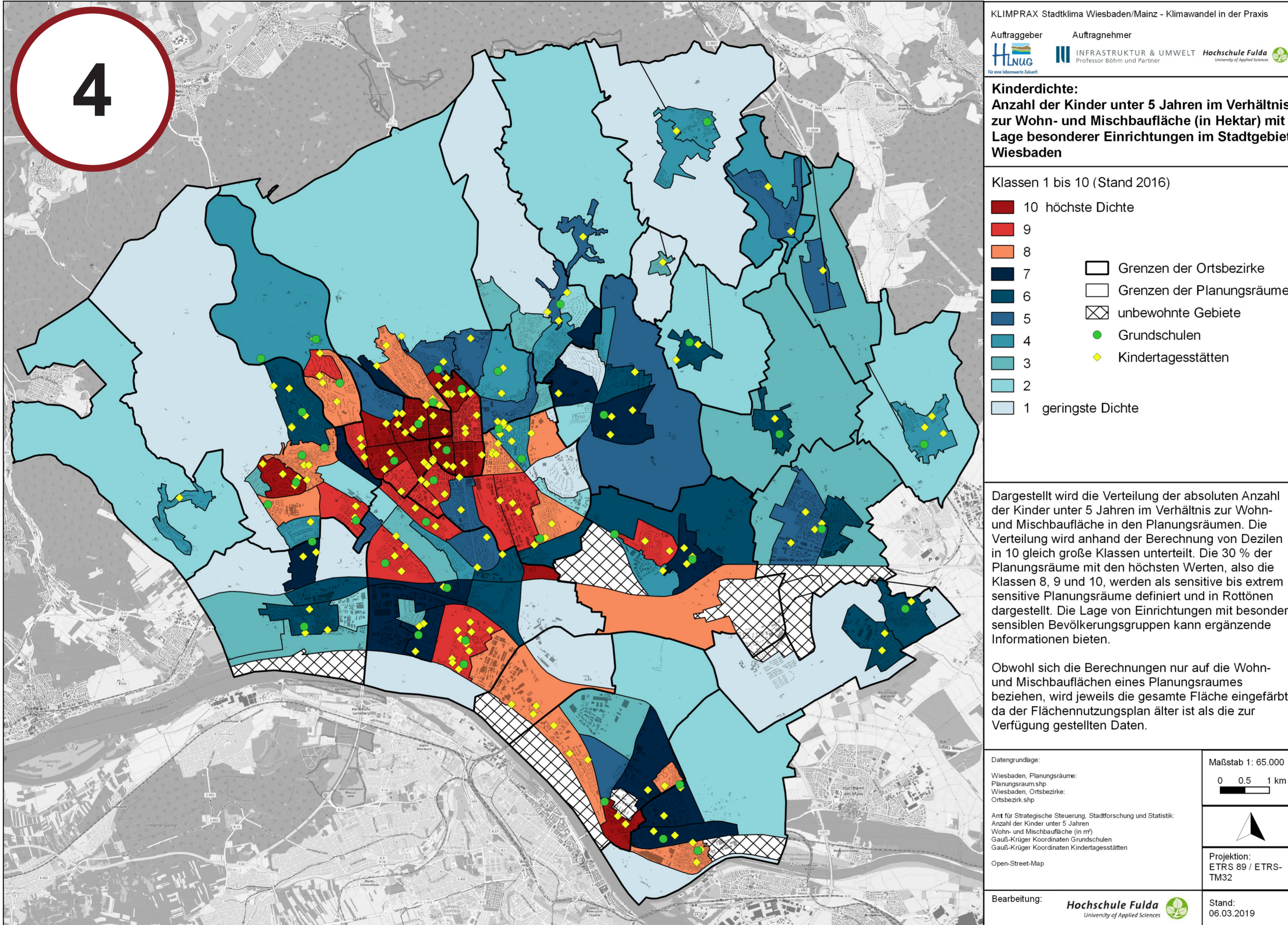




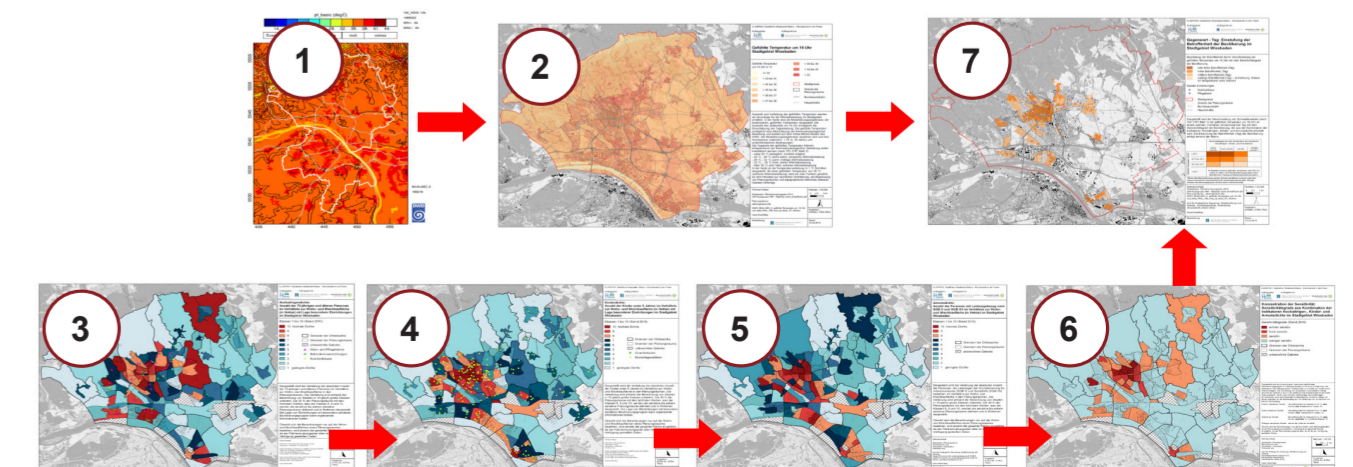
# Hochaltrigen- dichte (ab 75 Jahre pro Hektar Wohnfläche)

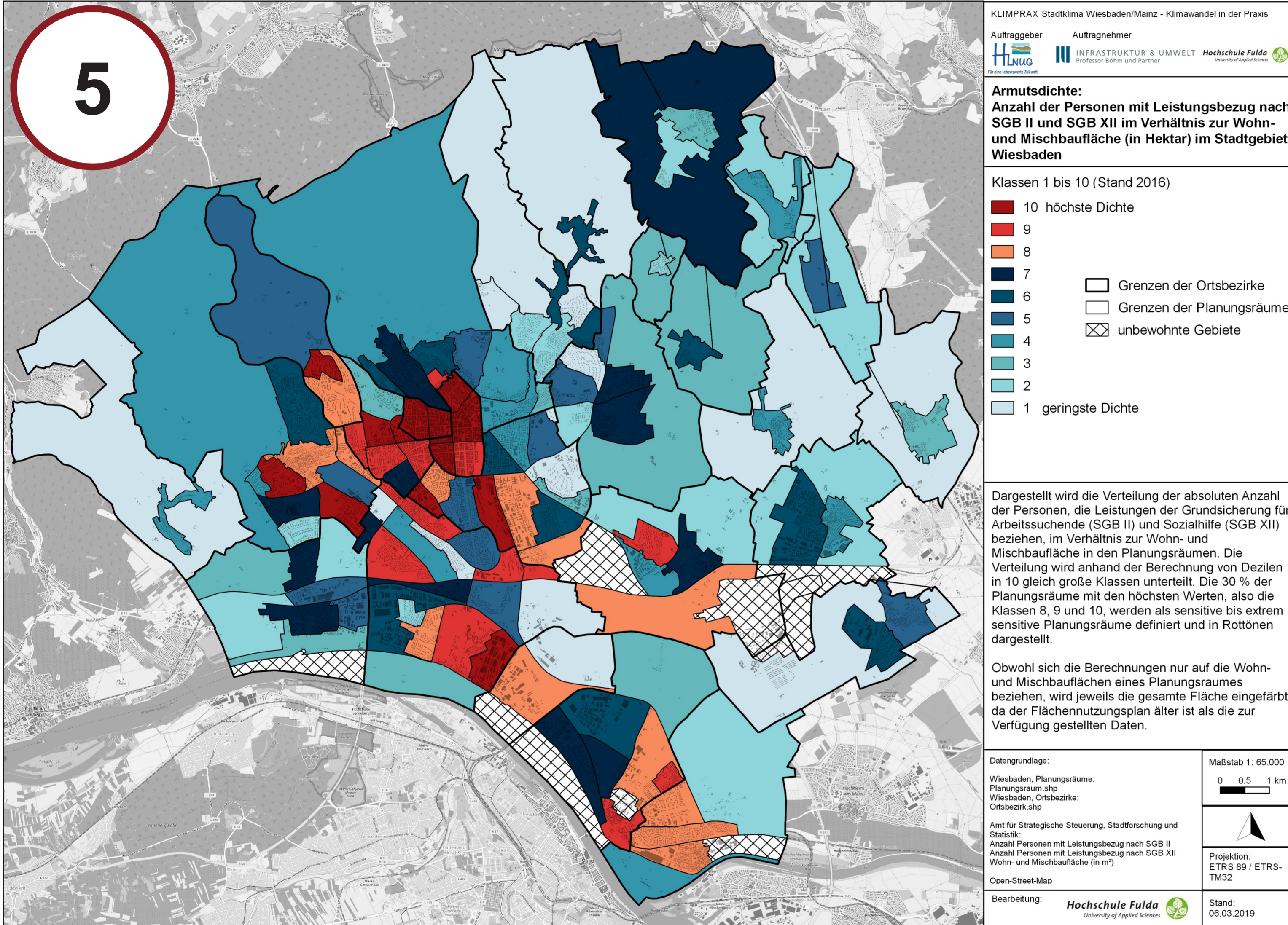




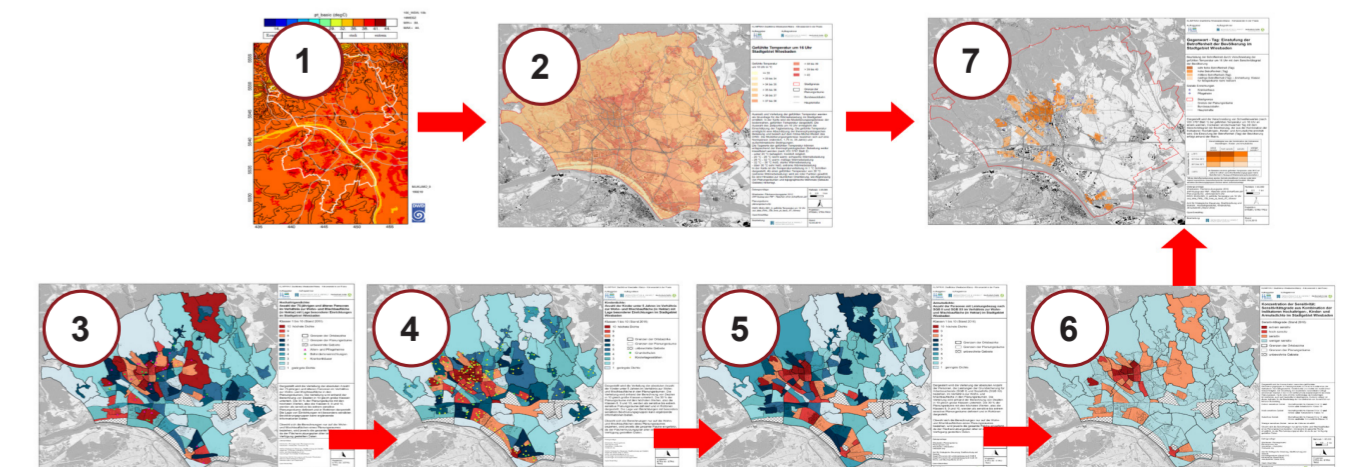


# Kinderdichte (unter 5 Jahre pro Hektar Wohnfläche)

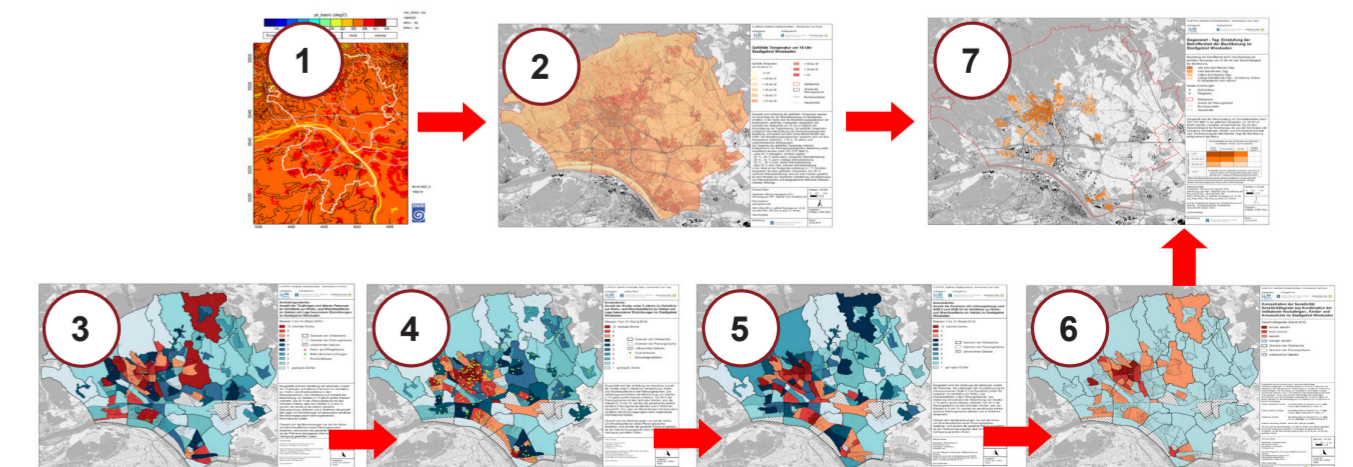


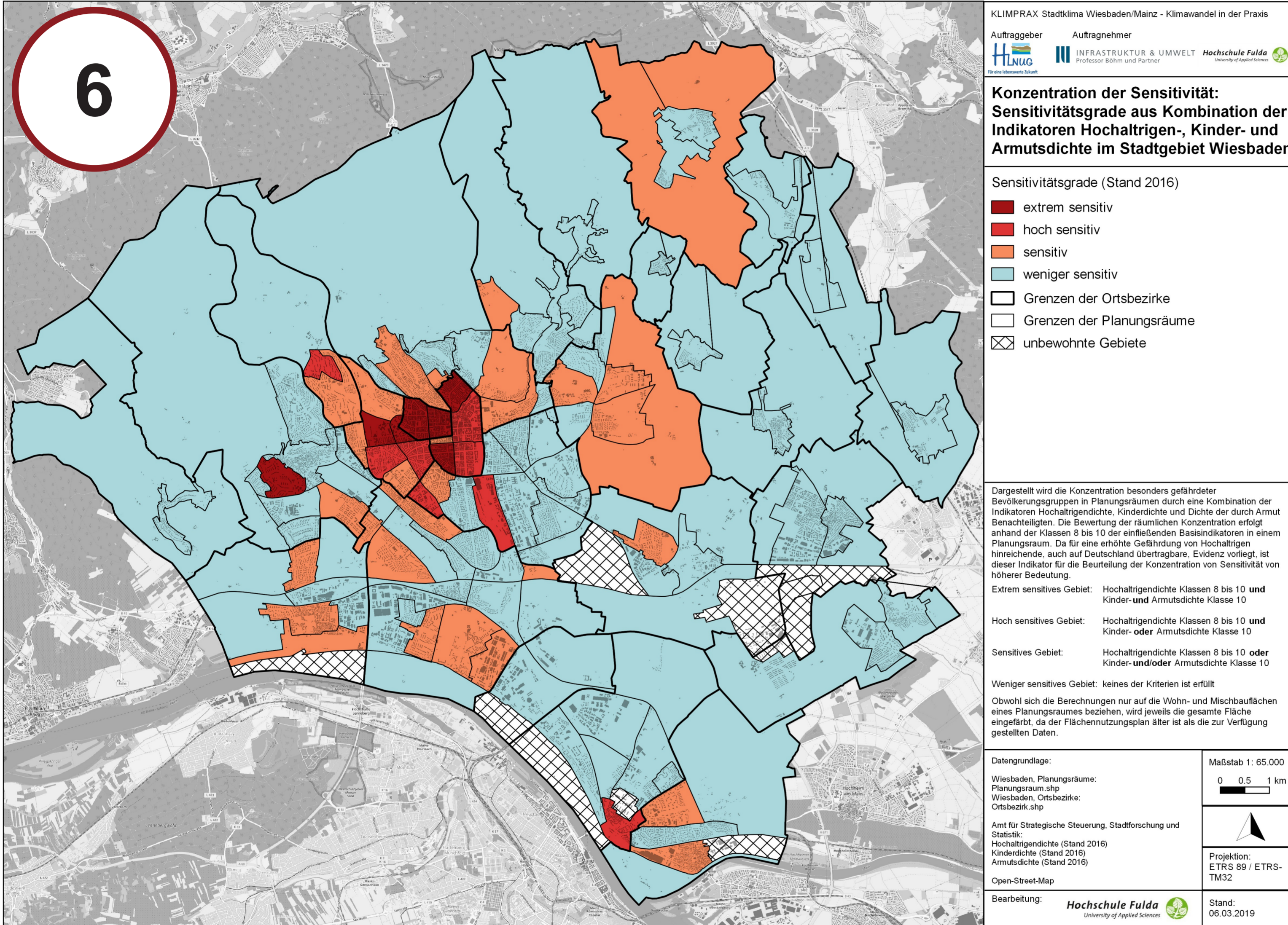


# Armutsdichte (Bezug von- Sozialhilfe und Grundsiche- rung pro Hektar Wohnfläche)

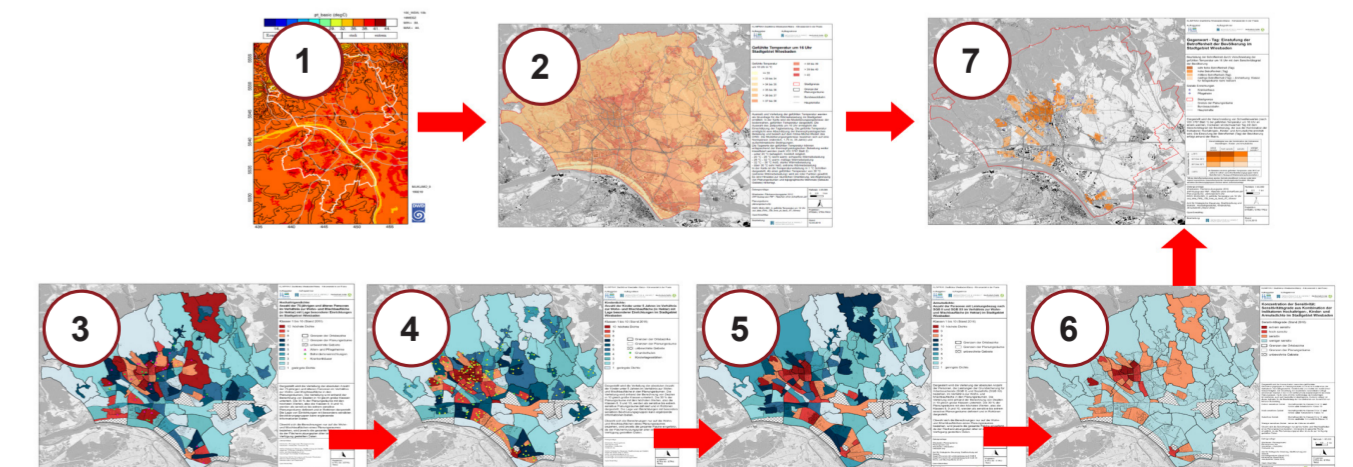


Im nächsten Schritt werden die Indikatoren Hochaltrigen- **3** Kinder- **4** und Armutsdichte **5** zusammengeführt und als Sensitivität der Bevölkerung **6** dargestellt.

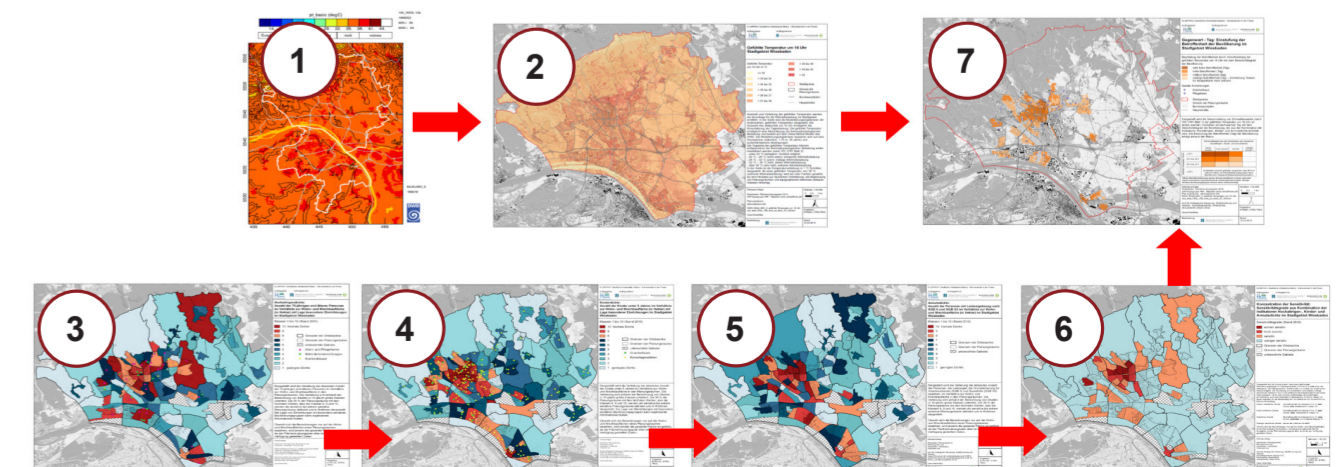


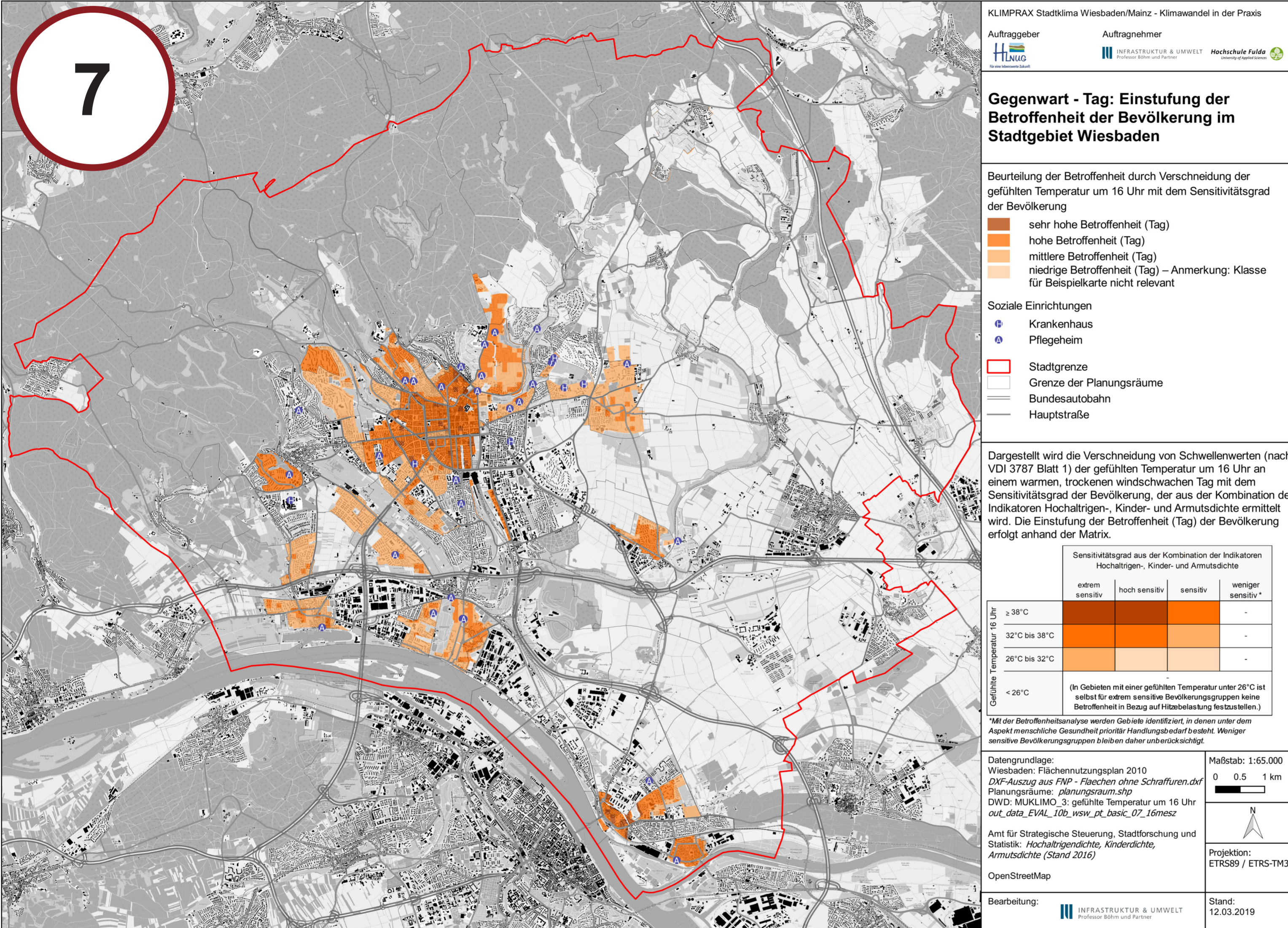


# Konzentration der Sensitivität (Kombination der Hochaltrigen-, Kinder- und Armutsdichte)

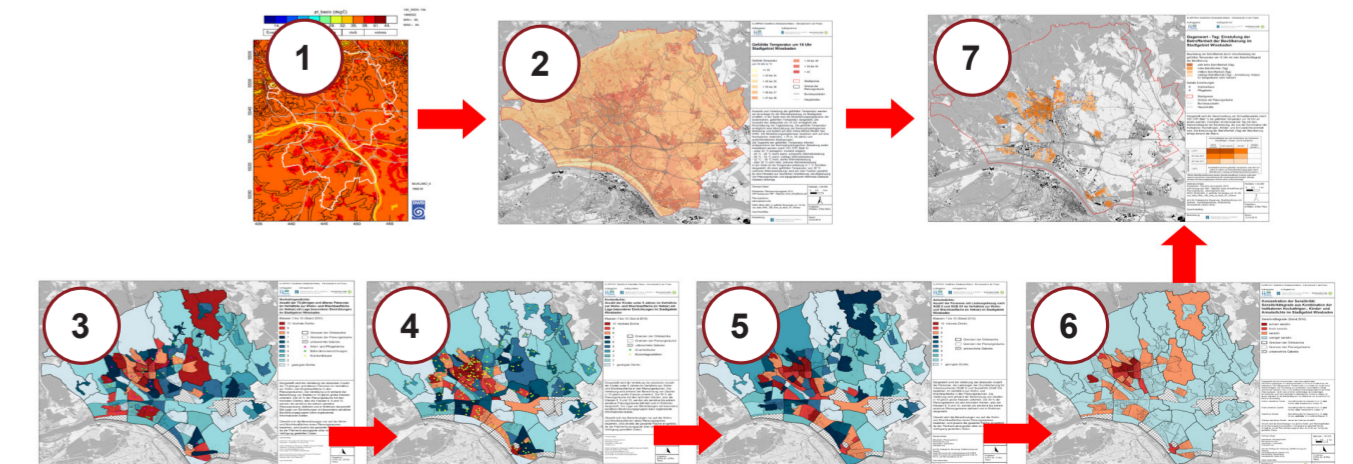


Schlussendlich wird die Analyse der gefühlten Temperatur **2** während des Tages mit der Sensitivität der Bevölkerung **6** überlagert und so die Betroffenheit der Wiesbadener Bevölkerung während des Tages dargestellt.





**Ergebnis:**  
 Betroffenheit  
 der Bevölkerung  
 während des  
 Tages in der  
 Gegenwart



Weitere Informationen finden Sie im  
„Handlungsleitfaden zur kommunalen Klimaanpassung  
- Hitze und Gesundheit -“

auf

[klimawandel.hlnug.de](http://klimawandel.hlnug.de)

oder sprechen Sie uns einfach an!



Hessisches Landesamt für  
Naturschutz, Umwelt und Geologie  
Für eine lebenswerte Zukunft