

# Abbildungs- und Kartenanhang

- A1:** Erster Tag mit > 1.000 aktiven Weibchen (Gitterpunkt 14\_15 (Tiefland))
- A2:** Letzter Tag mit > 1.000 aktiven Weibchen (Gitterpunkt 14\_15 (Tiefland))
- A3:** Erster Tag mit > 1.000 Eiern (Gitterpunkt 14\_15 (Tiefland))
- A4:** Letzter Tag mit > 1.000 Eiern (Gitterpunkt 14\_15 (Tiefland))
- A5:** Anzahl der Tage mit > 1.000 adulten Weibchen (Gitterpunkt 14\_15 (Tiefland))
- A6:** Anzahl der Tage mit > 1.000 Eiern (Gitterpunkt 14\_15 (Tiefland))
- A7:** Maximale Anzahl an adulten Weibchen (Gitterpunkt 14\_15 (Tiefland))
- A8:** Maximale Anzahl an Eiern (Gitterpunkt 14\_15 (Tiefland))
- A9:** Anzahl der Weibchen, die das Maximalalter erreicht haben (Gitterpunkt 14\_15 (Tiefland))
- A2m1:** Dauer der Saison mit > 1.000 adulten Weibchen (Gitterpunkt 14\_15 (Tiefland))
- A4m3:** Dauer der Saison mit > 1.000 Eiern (Gitterpunkt 14\_15 (Tiefland))
- A11:** Erster Tag mit > 1.000 aktiven Weibchen (Gitterpunkt 15\_25 (Bergland))
- A12:** Letzter Tag mit > 1.000 aktiven Weibchen (Gitterpunkt 15\_25 (Bergland))
- A13:** Erster Tag mit > 1.000 Eiern (Gitterpunkt 15\_25 (Bergland))
- A14:** Letzter Tag mit > 1.000 Eiern (Gitterpunkt 15\_25 (Bergland))
- A15:** Zahl der Tage mit > 1.000 aktiven Weibchen (Gitterpunkt 15\_25 (Bergland))
- A16:** Zahl der Tage mit > 1.000 Eiern (Gitterpunkt 15\_25 (Bergland))
- A17:** Maximale Anzahl an adulten Weibchen (Gitterpunkt 15\_25 (Bergland))
- A18:** Maximale Anzahl an Eiern (Gitterpunkt 15\_25 (Bergland))
- A19:** Anzahl der Weibchen, die das Maximalalter erreicht haben (Gitterpunkt 15\_25 (Bergland))
- A12m11:** Dauer der Saison mit > 1.000 adulten Weibchen (Gitterpunkt 15\_25 (Bergland))
- A14m13:** Dauer der Saison mit > 1.000 Eiern (Gitterpunkt 15\_25 (Bergland))
  
- AS1:** Detaillierte Simulationsergebnisse KEFSim (MPI-ESM/HadREM, GP 14\_15 2048)
- AS2:** Detaillierte Simulationsergebnisse KEFSim (MPI-ESM/HIRAM5, GP 14\_15 2032)
  
- K1:** Änderung des mittleren 1. Tages mit > 1.000 aktiven Weibchen 2011-40/2041-70
- K2:** Änderung des mittleren letzten Tages mit > 1.000 aktiven Weibchen 2011-40/2041-70
- K3:** Änderung des mittleren 1. Tages mit > 1.000 Eiern 2011-40/2041-70
- K4:** Änderung des mittleren letzten Tages mit > 1.000 Eiern 2011-40/2041-70
- K5:** Änderung der Länge der Saison mit > 1.000 aktiven Weibchen 2011-40/2041-70
- K6:** Änderung der Länge der Saison mit > 1.000 Eiern 2011-40/2041-70
- K7:** Änderung der maximalen jährlichen Anzahl an aktiven Weibchen 2011-40/2041-70
- K8:** Änderung der maximalen jährlichen Anzahl an Eiern 2011-40/2041-70
  
- AM:** Lage der Gitterpunkte in Hessen (A3)

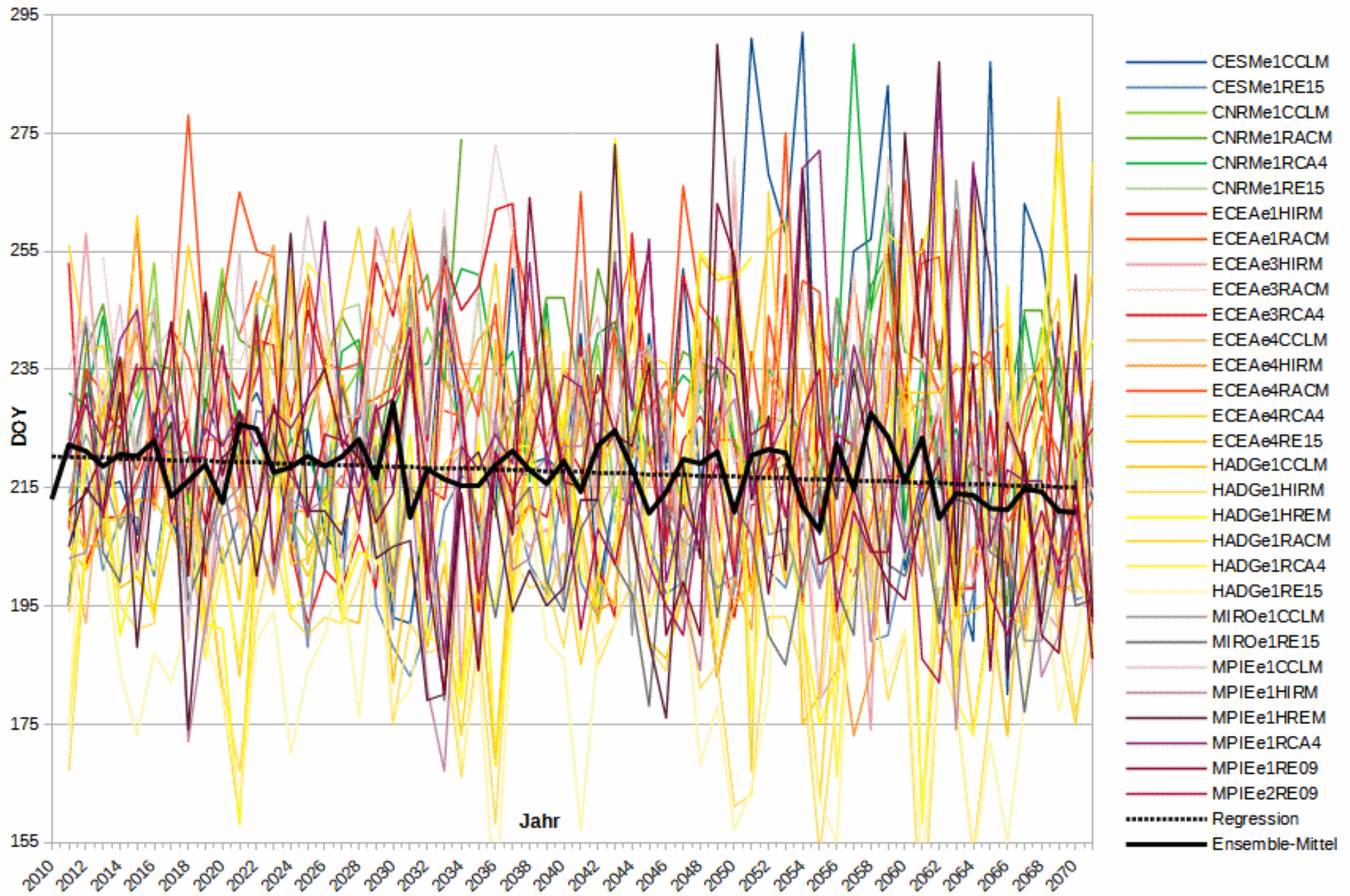


Abb. A1: Erster Tag mit > 1.000 aktiven Weibchen (Gitterpunkt 14\_15 (Tiefland))

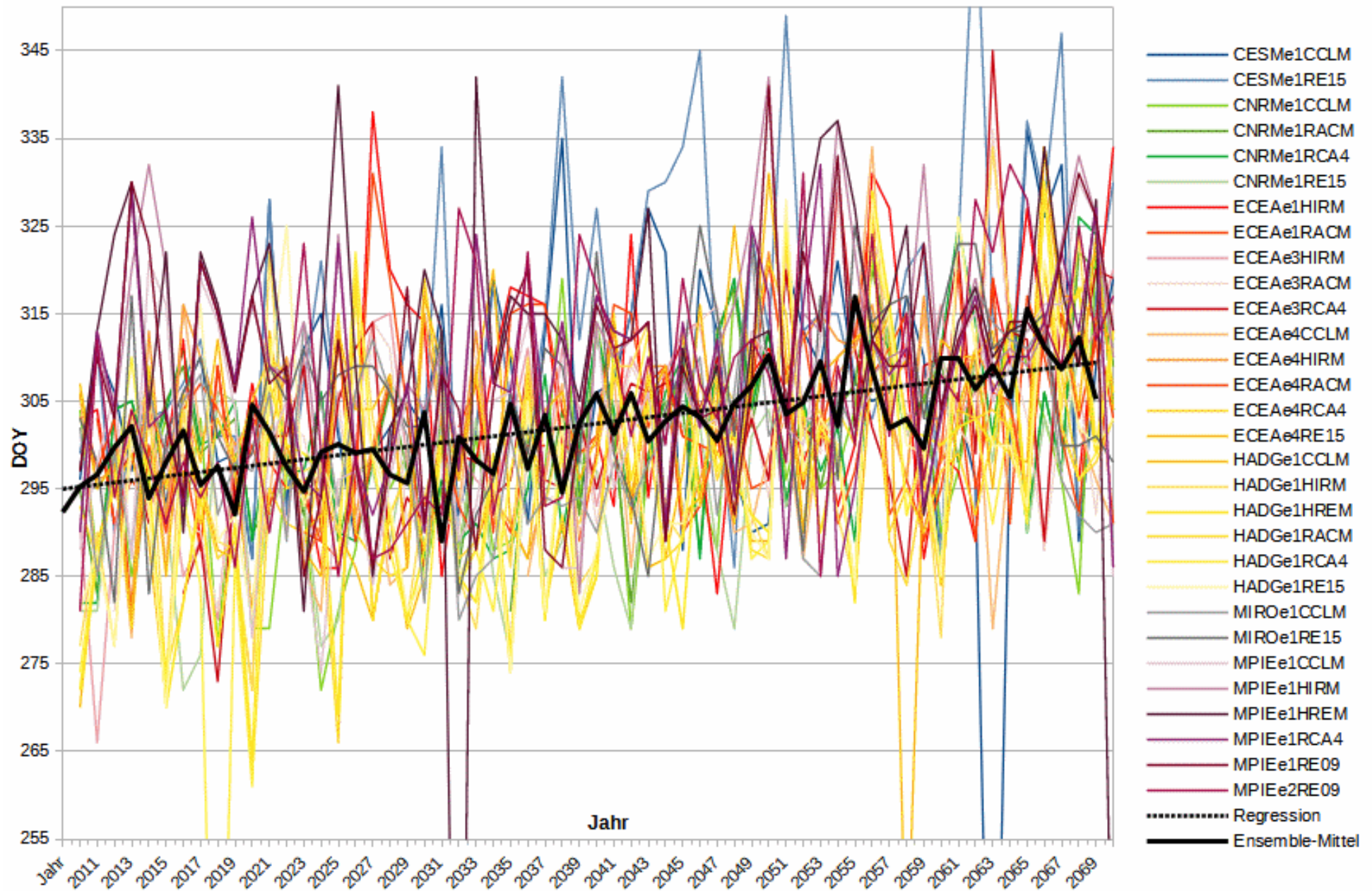


Abb. A2: Letzter Tag mit > 1.000 aktiven Weibchen (Gitterpunkt 14\_15 (Tiefland))

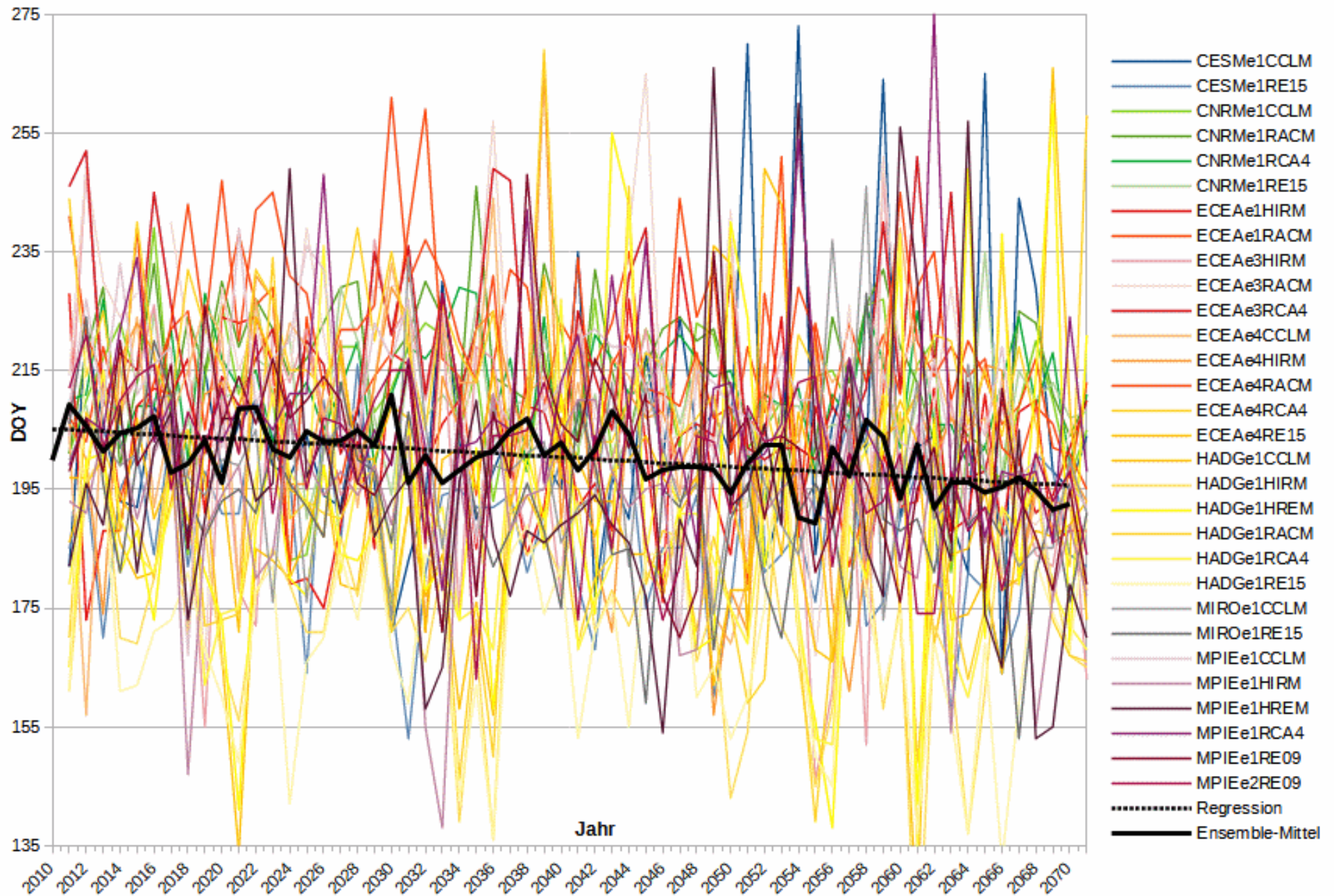


Abb. A3: Erster Tag mit > 1.000 Eiern (Gitterpunkt 14\_15 (Tiefeland))

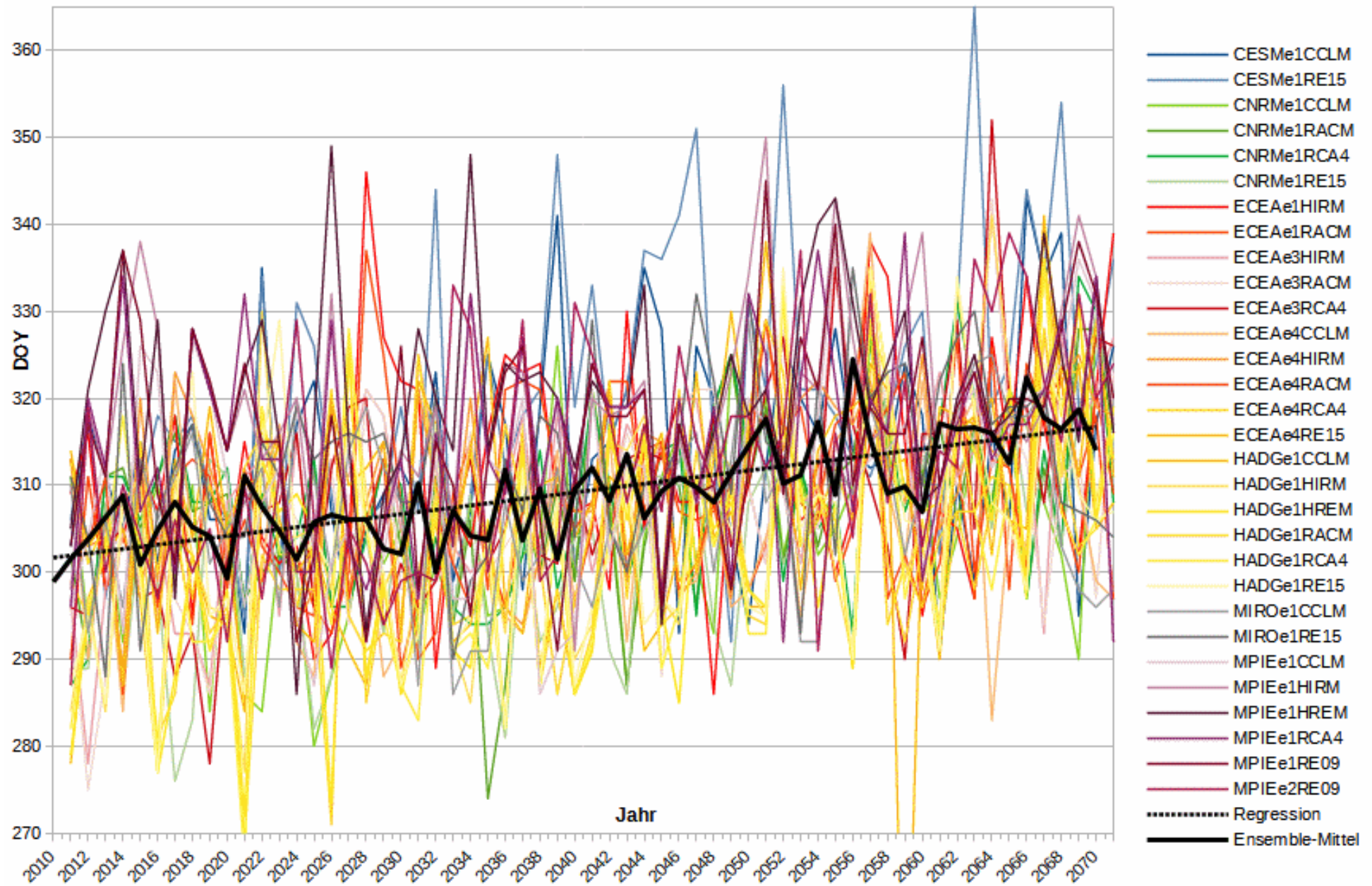
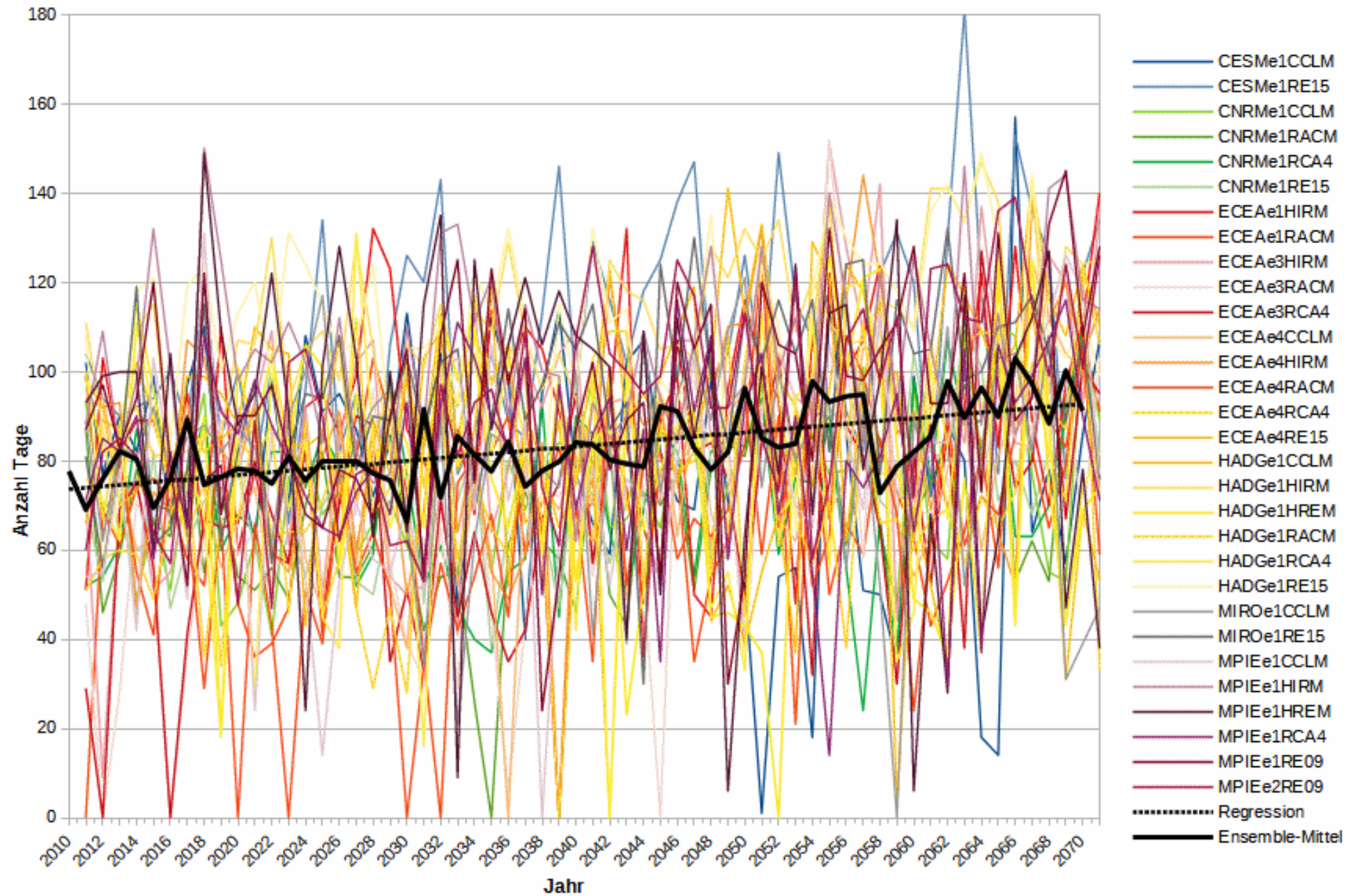


Abb. A4: Letzter Tag mit > 1.000 Eiern (Gitterpunkt 14\_15 (Tiefeland))



**Abb. A5:** Anzahl der Tage mit > 1.000 adulten Weibchen (Gitterpunkt 14\_15 (Tiefland))

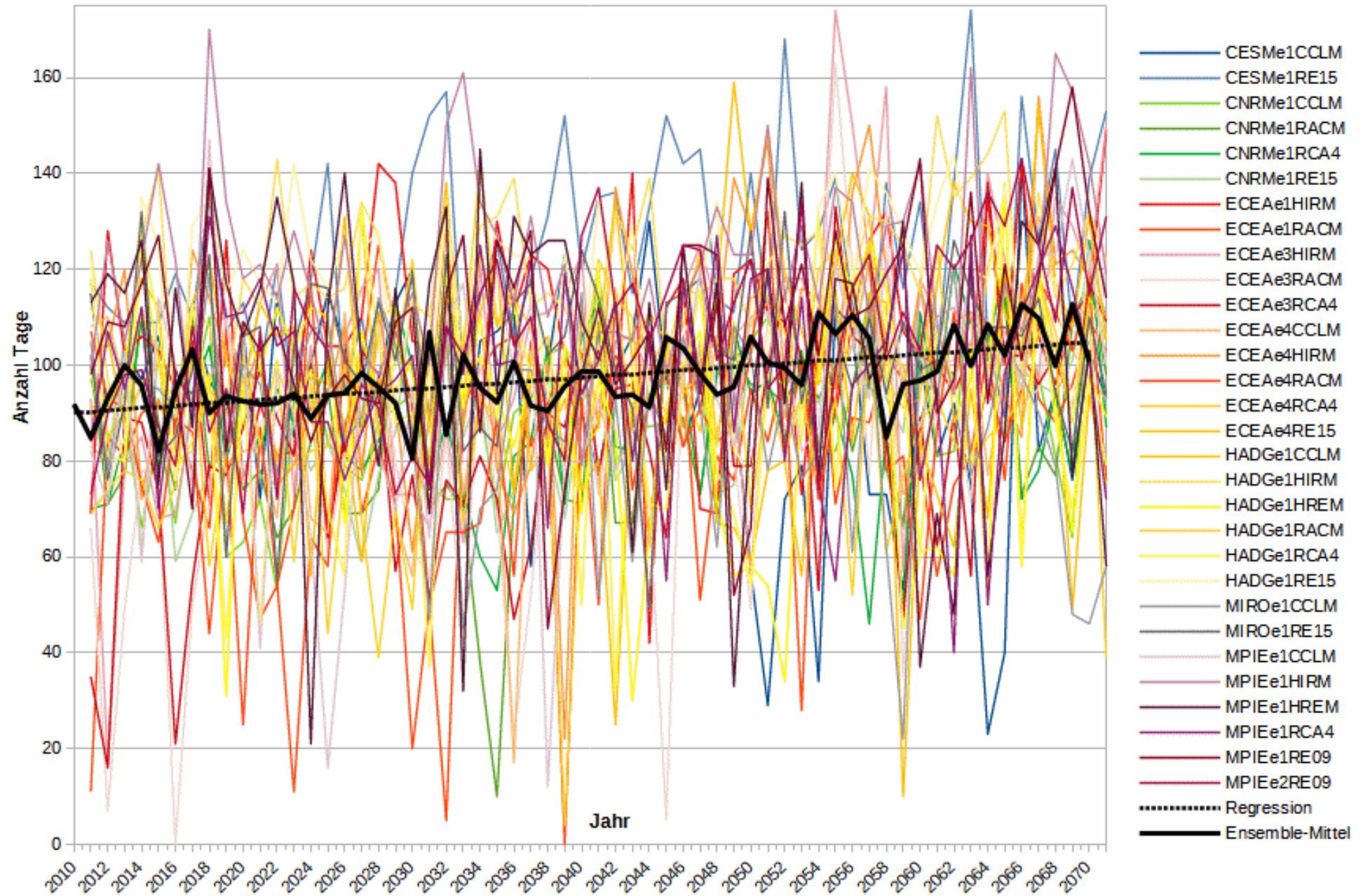


Abb. A6: Anzahl der Tage mit > 1.000 Eiern (Gitterpunkt 14\_15 (Tiefland))

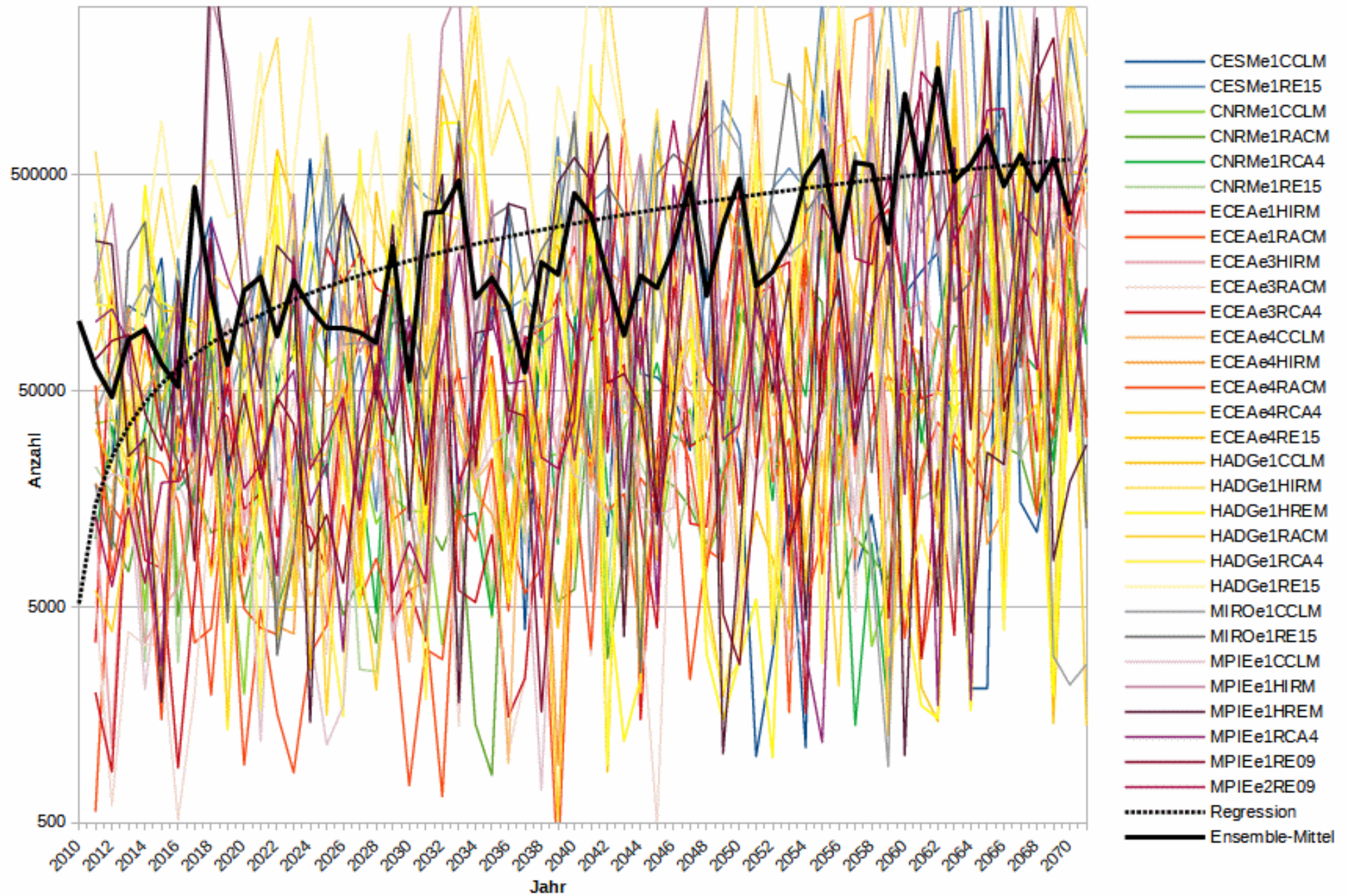


Abb. A7: Maximale Anzahl an adulten Weibchen (Gitterpunkt 14\_15 (Tiefland))



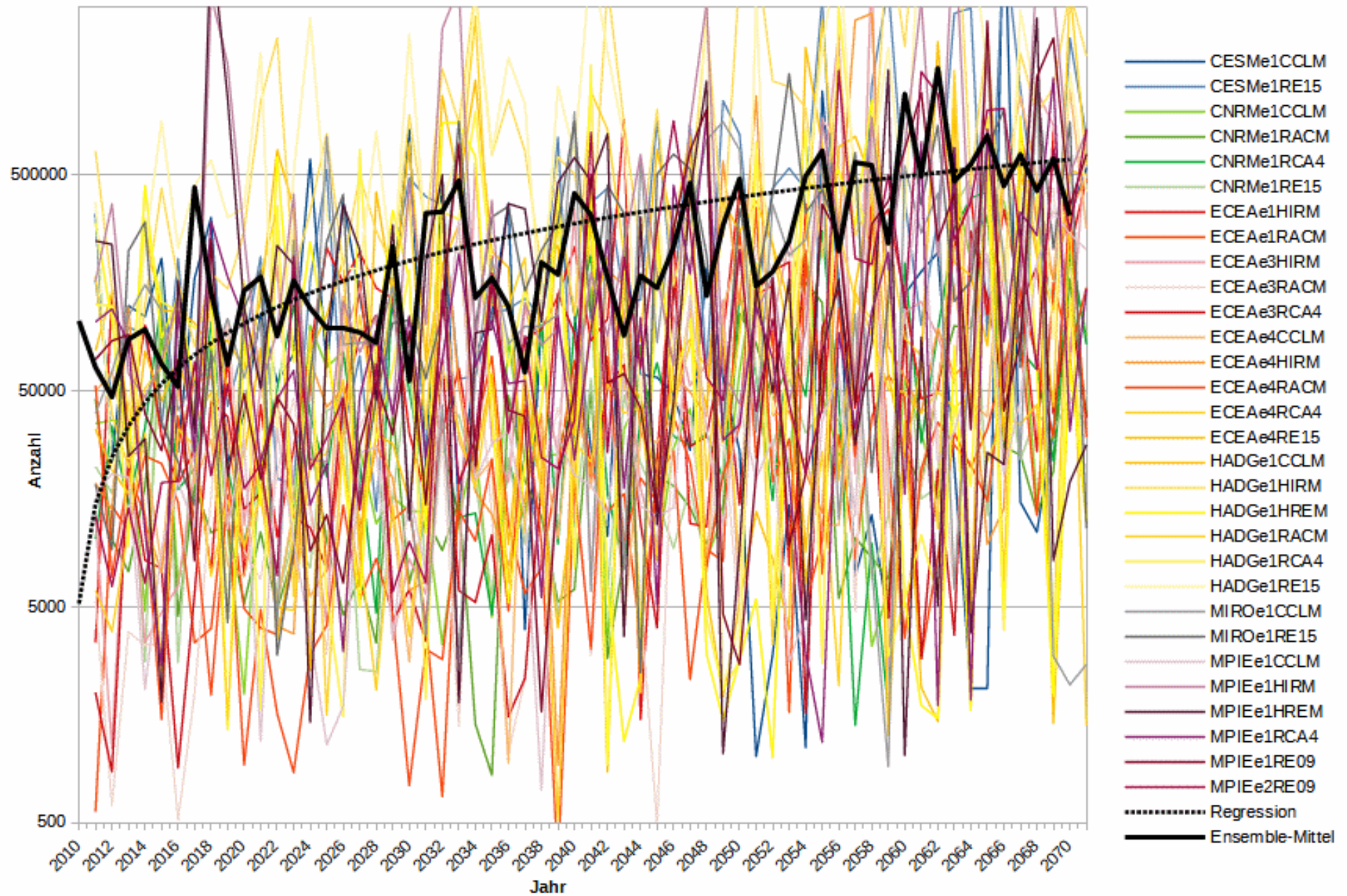


Abb. A8: Maximale Anzahl an Eiern (Gitterpunkt 14\_15 (Tiefland))

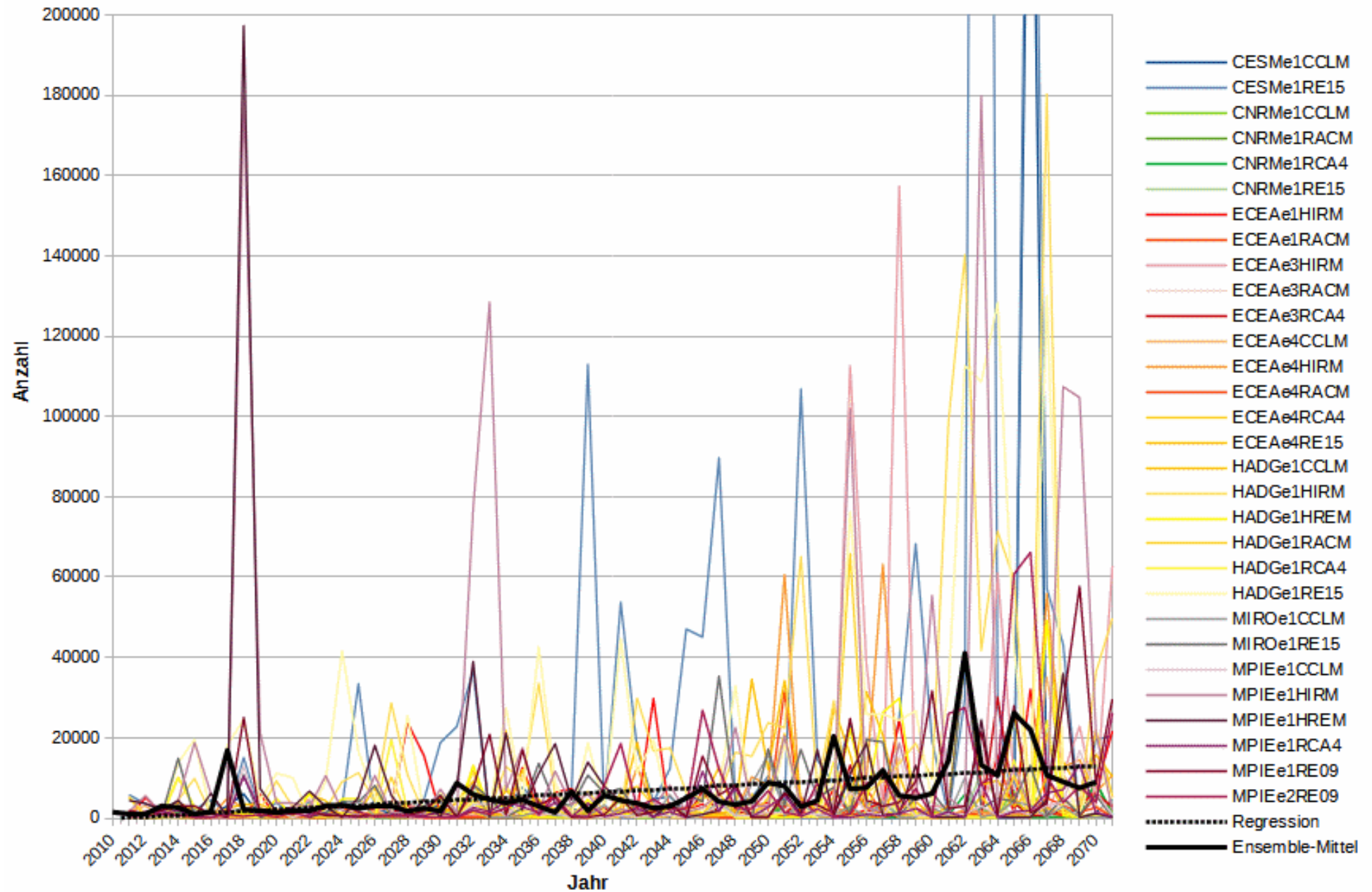


Abb. A9: Anzahl der Weibchen, die das Maximalalter erreicht haben (Gitterpunkt 14\_15 (Tiefland))

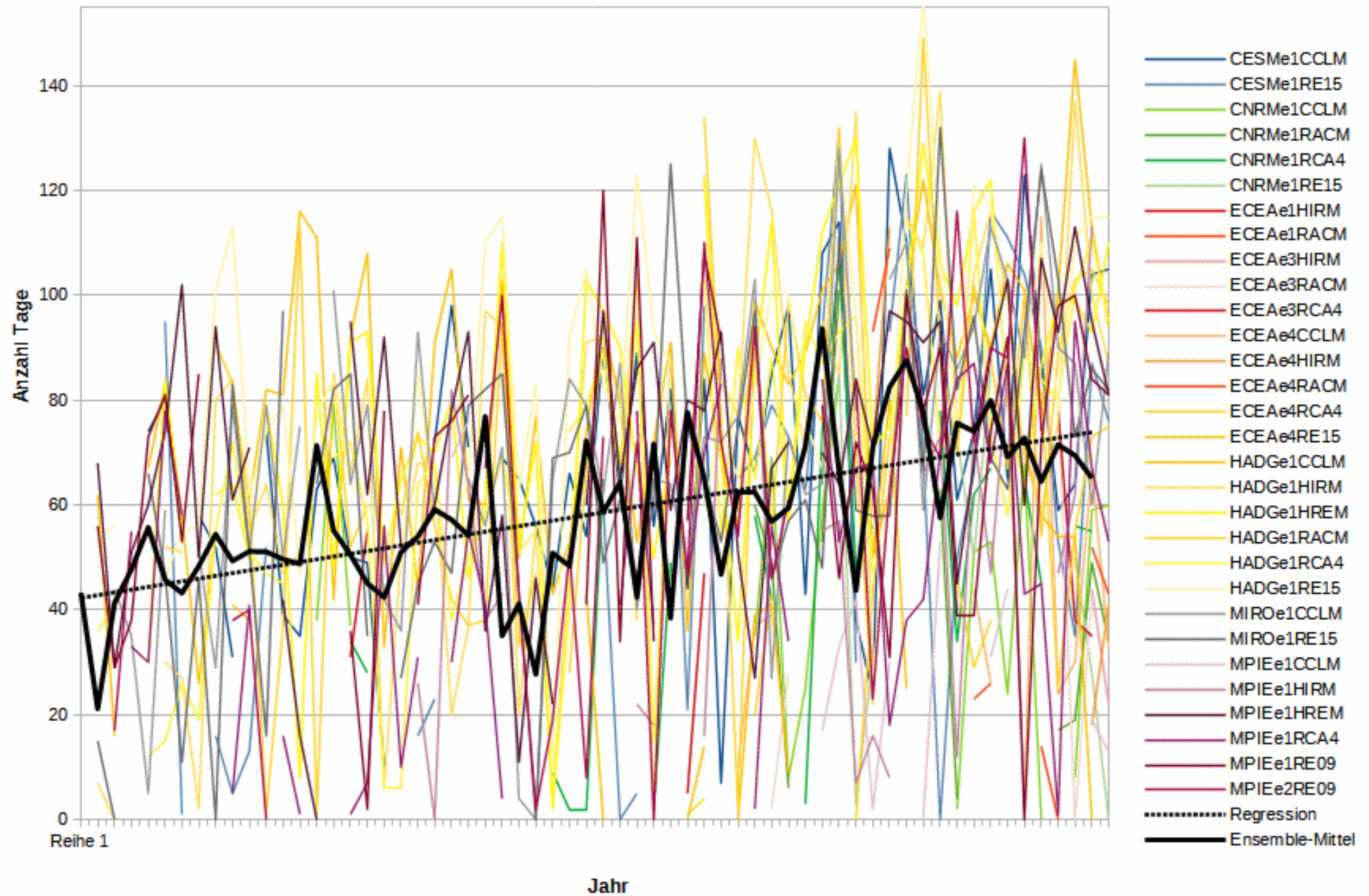


Abb. A2m1: Dauer der Saison mit > 1.000 adulten Weibchen (Gitterpunkt 14\_15 (Tiefland))

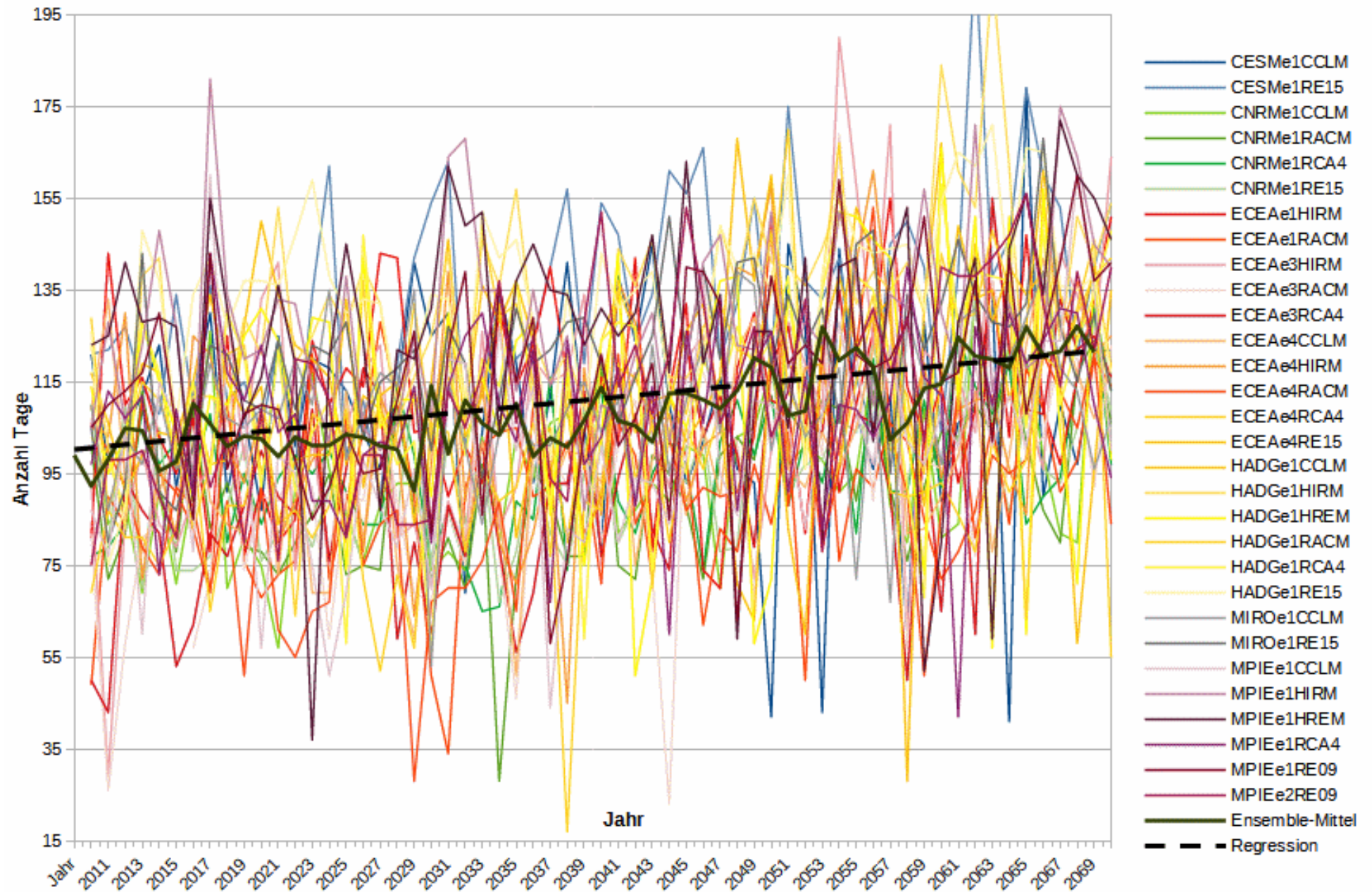


Abb. A4m3: Dauer der Saison mit > 1.000 Eiern (Gitterpunkt 14\_15 (Tiefland))

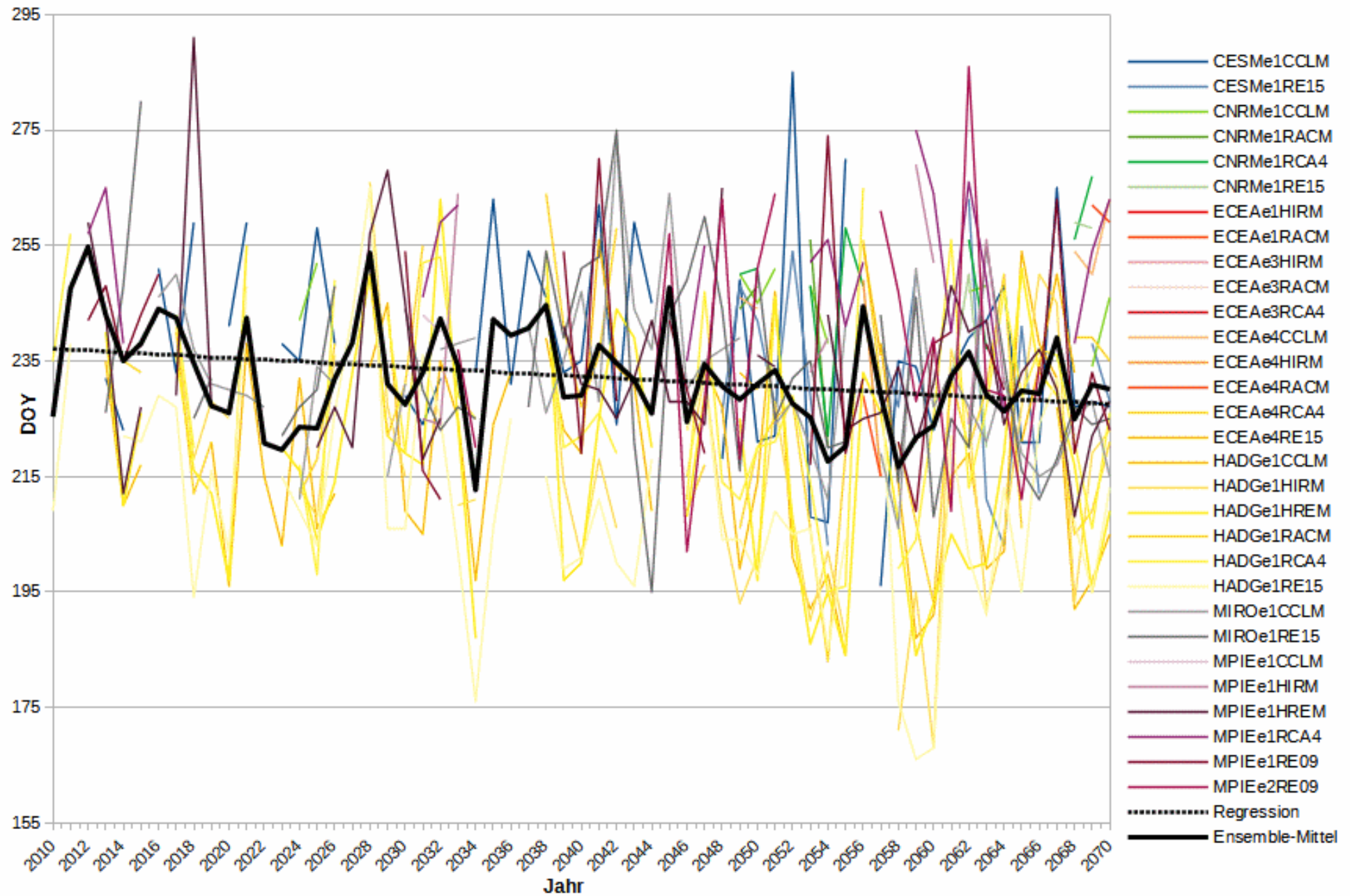


Abb. A11: Erster Tag mit > 1.000 aktiven Weibchen (Gitterpunkt 15\_25 (Bergland))

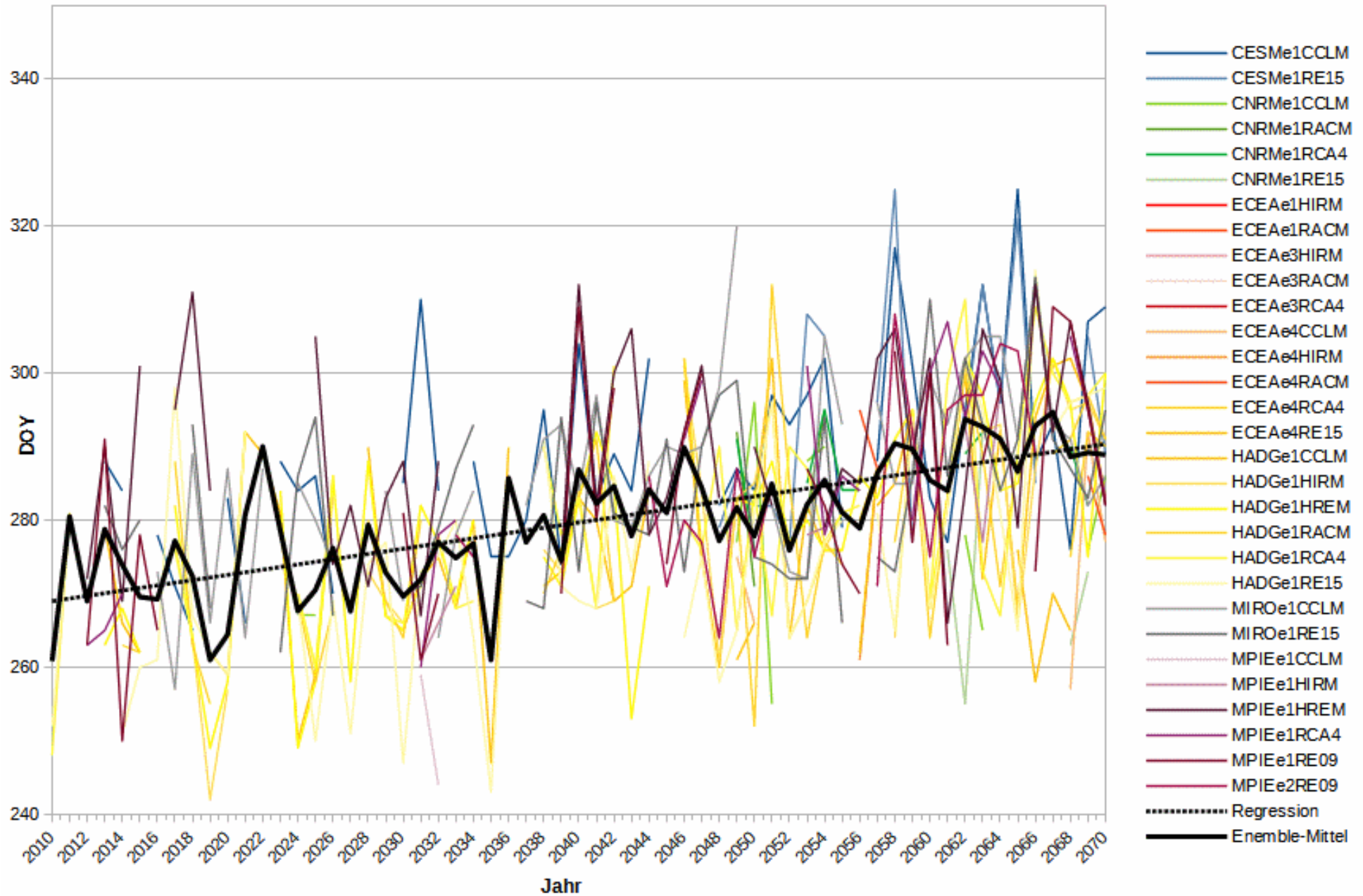


Abb. A12: Letzter Tag mit > 1.000 aktiven Weibchen (Gitterpunkt 15\_25 (Bergland))

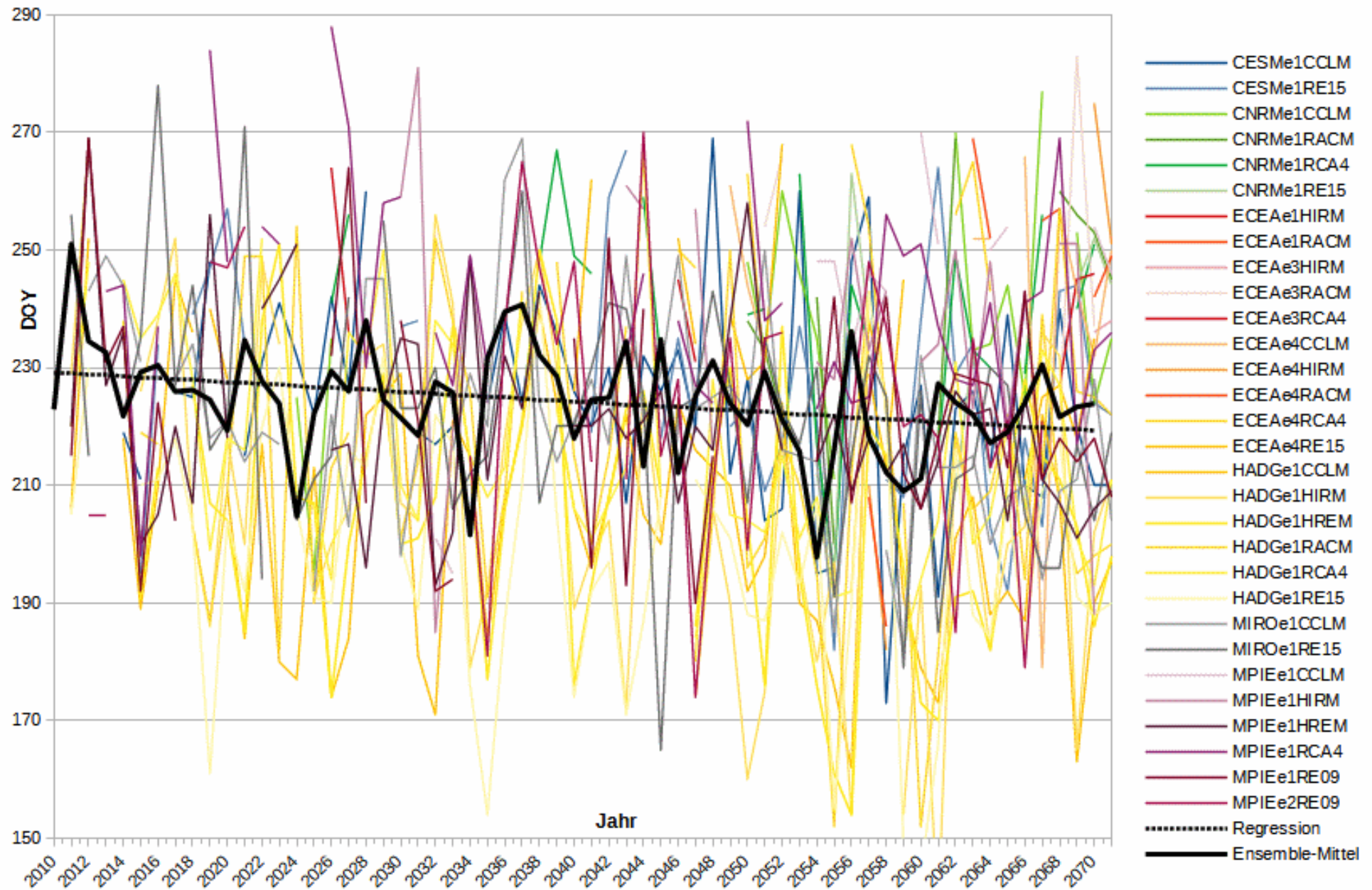


Abb. A13: Erster Tag mit > 1.000 Eiern (Gitterpunkt 15\_25 (Bergland))

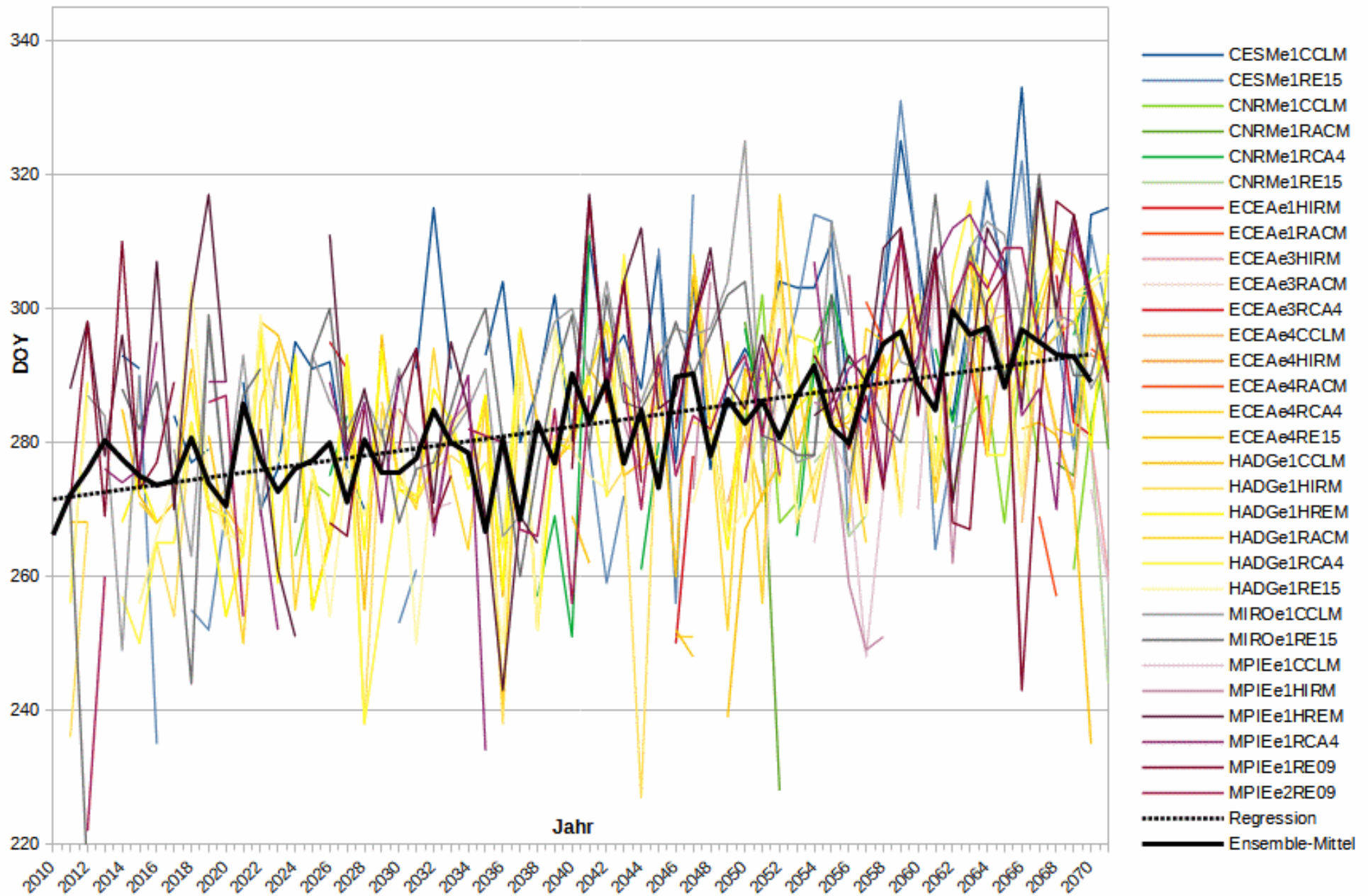


Abb. A14: Letzter Tag mit > 1.000 Eiern (Gitterpunkt 15\_25 (Bergland))



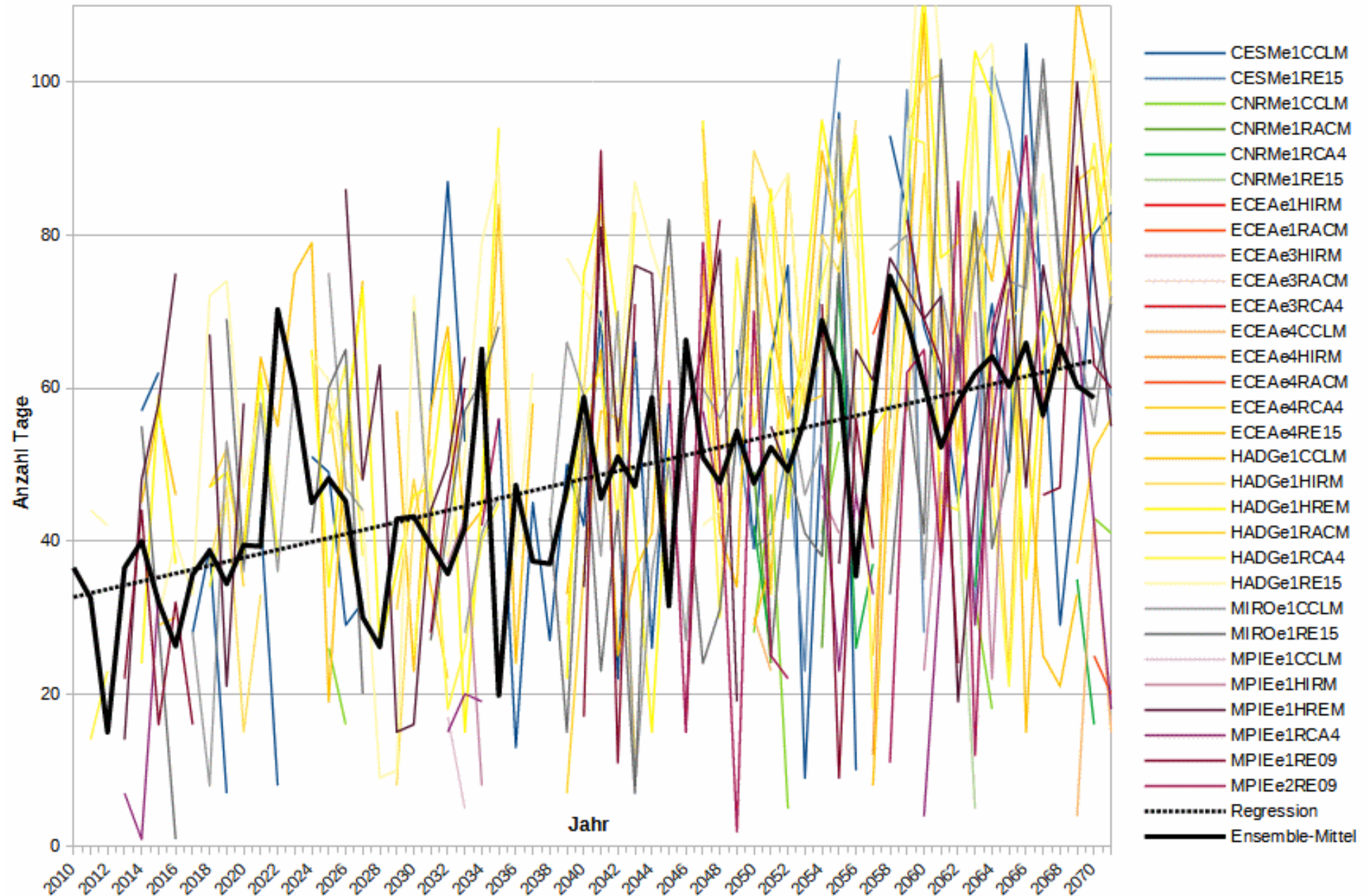


Abb. A15: Zahl der Tage mit > 1.000 aktiven Weibchen (Gitterpunkt 15\_25 (Bergland))

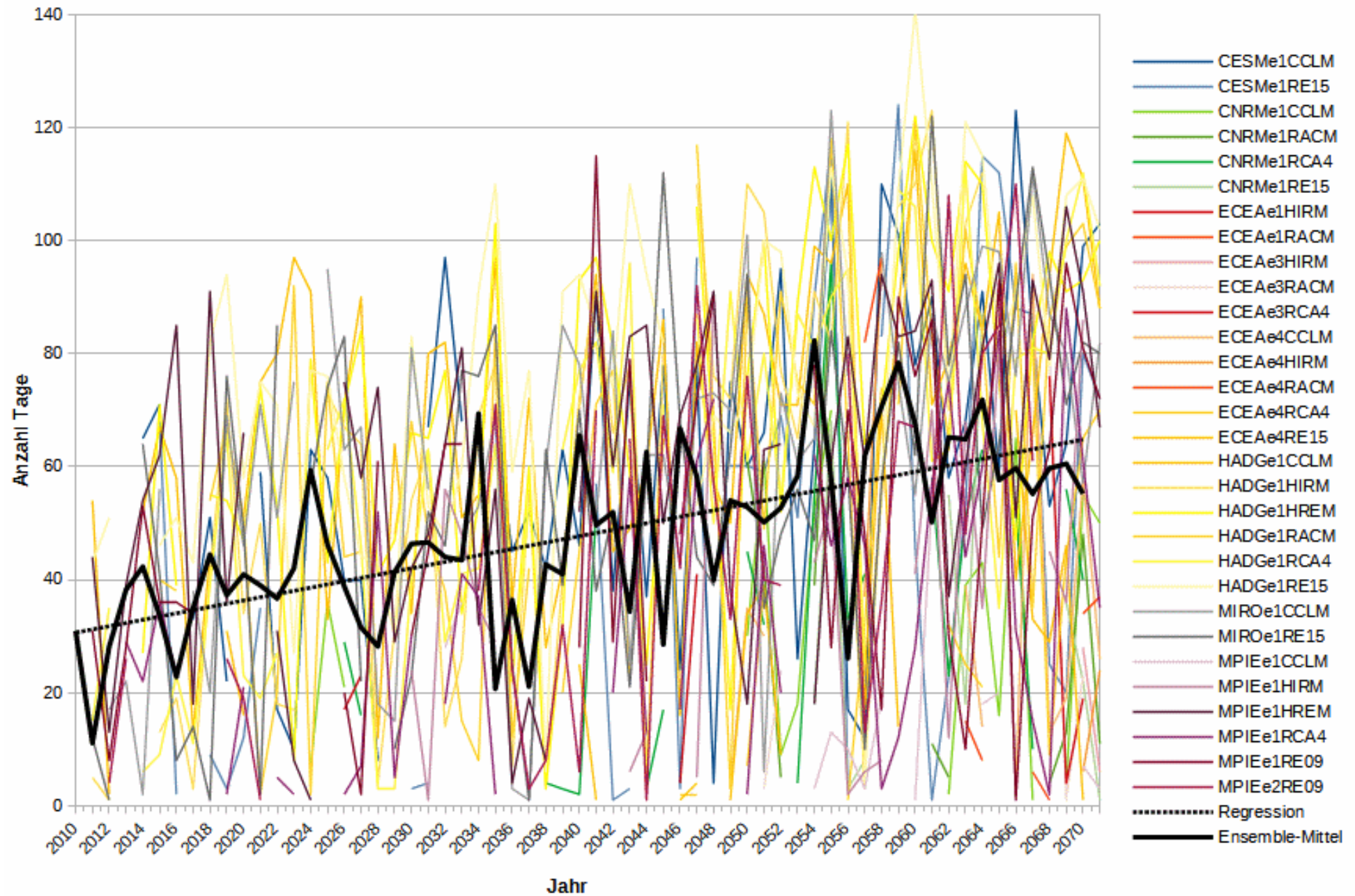


Abb. A16: Zahl der Tage mit > 1.000 Eiern (Gitterpunkt 15\_25 (Bergland))

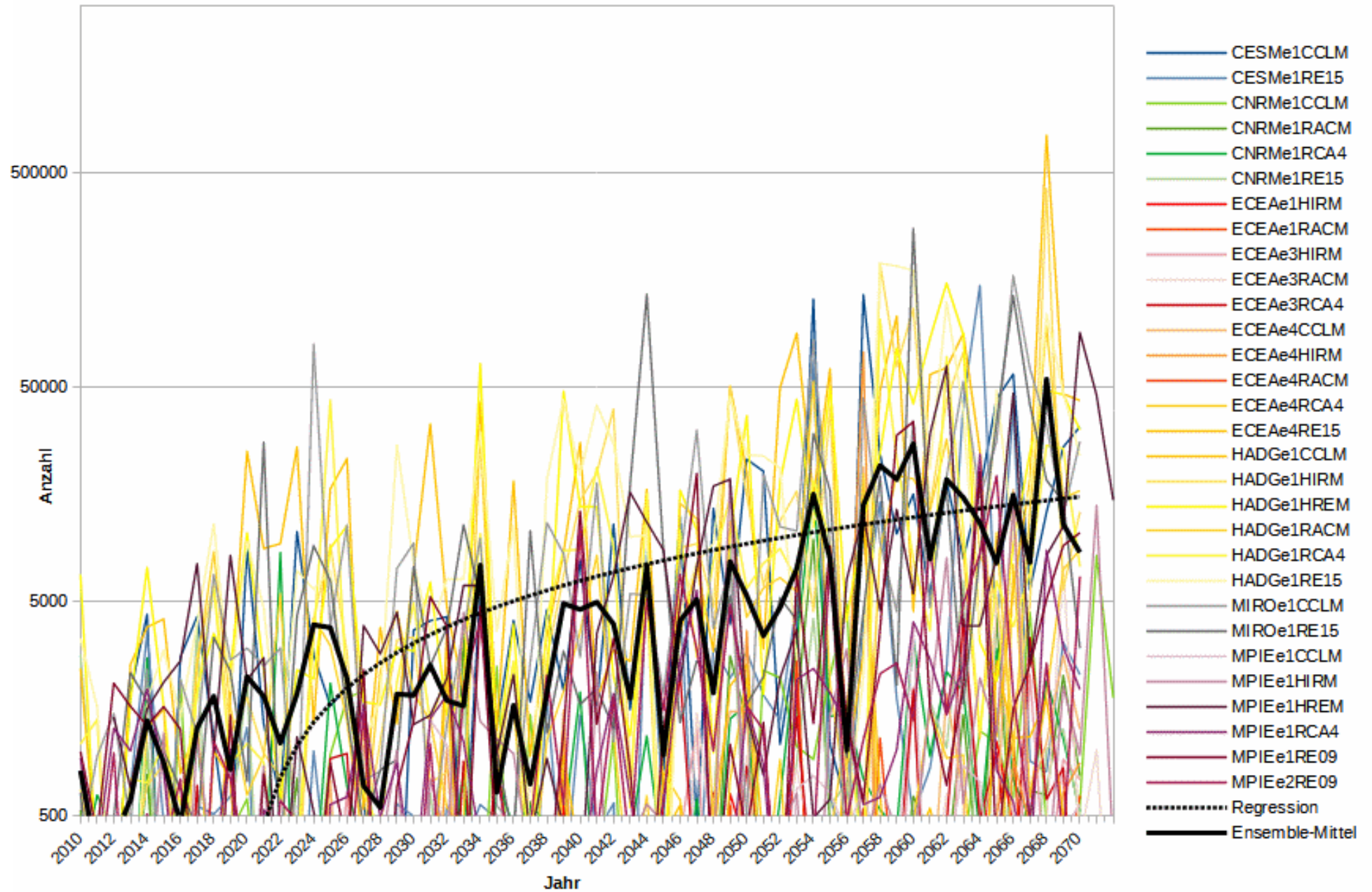


Abb. A17: Maximale Anzahl an adulten Weibchen (Gitterpunkt 15\_25 (Bergland))

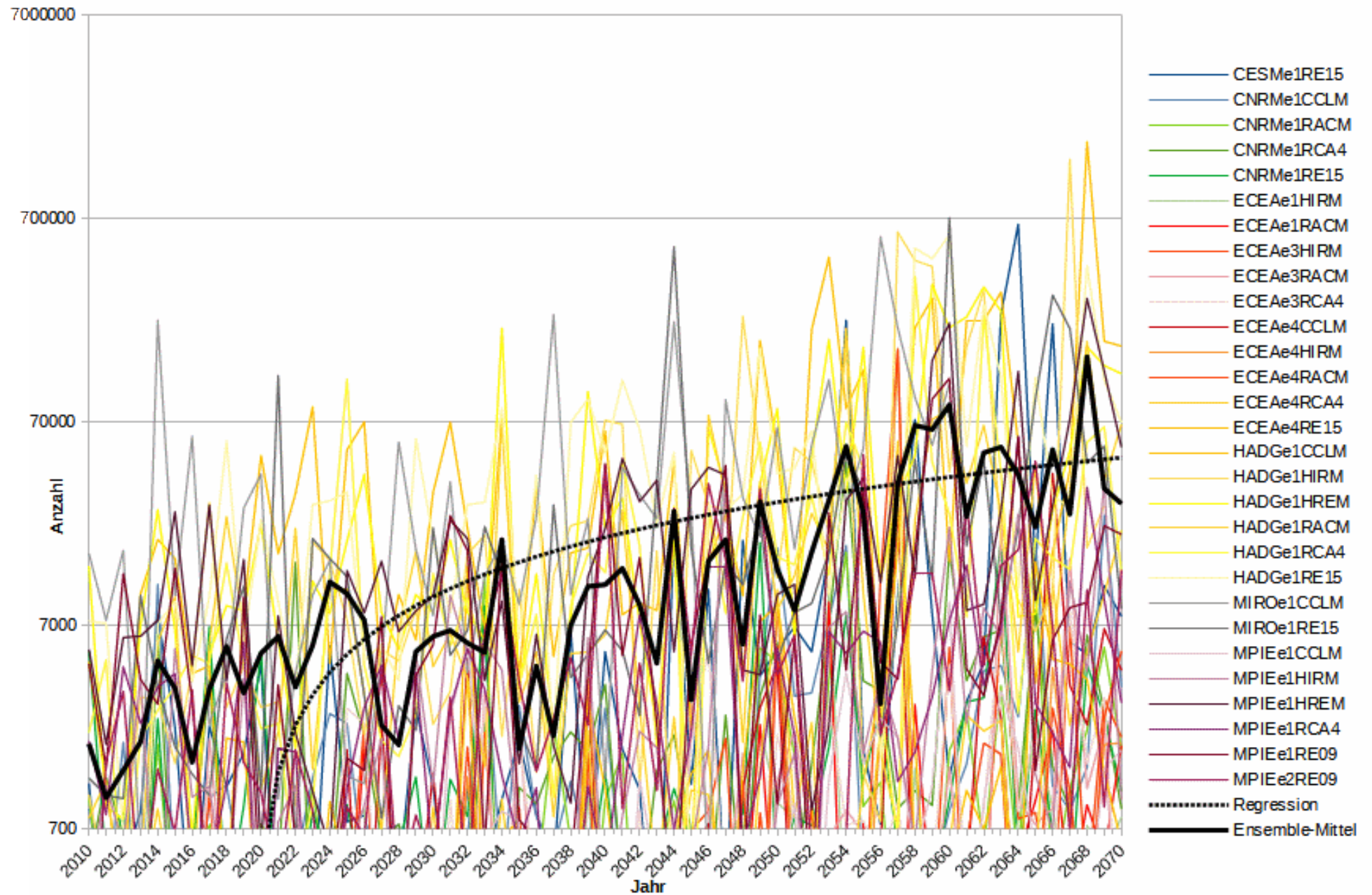


Abb. A18: Maximale Anzahl an Eiern (Gitterpunkt 15\_25 (Bergland))

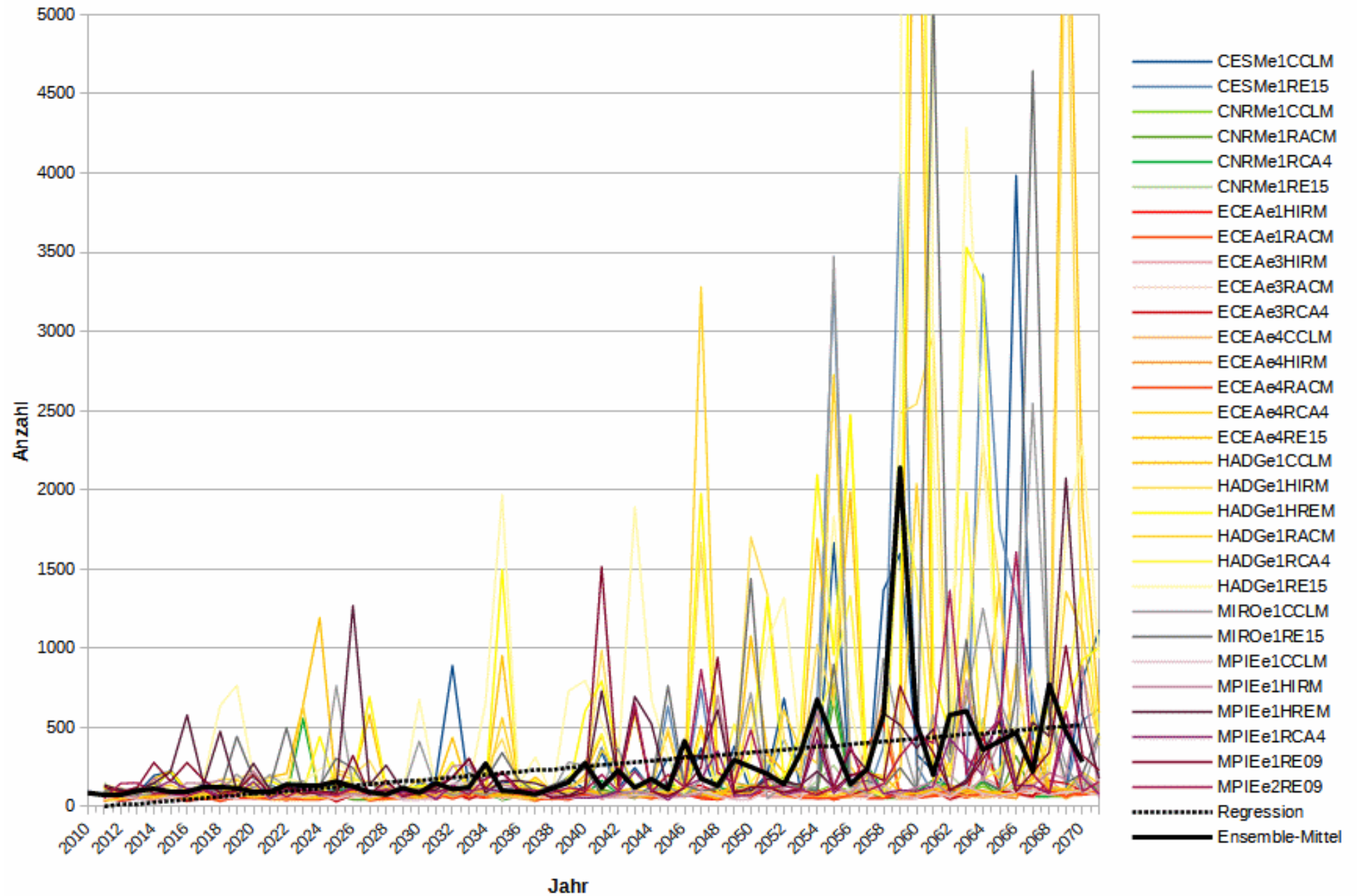


Abb. A19: Anzahl der Weibchen, die das Maximalalter erreicht haben (Gitterpunkt 15\_25 (Bergland))

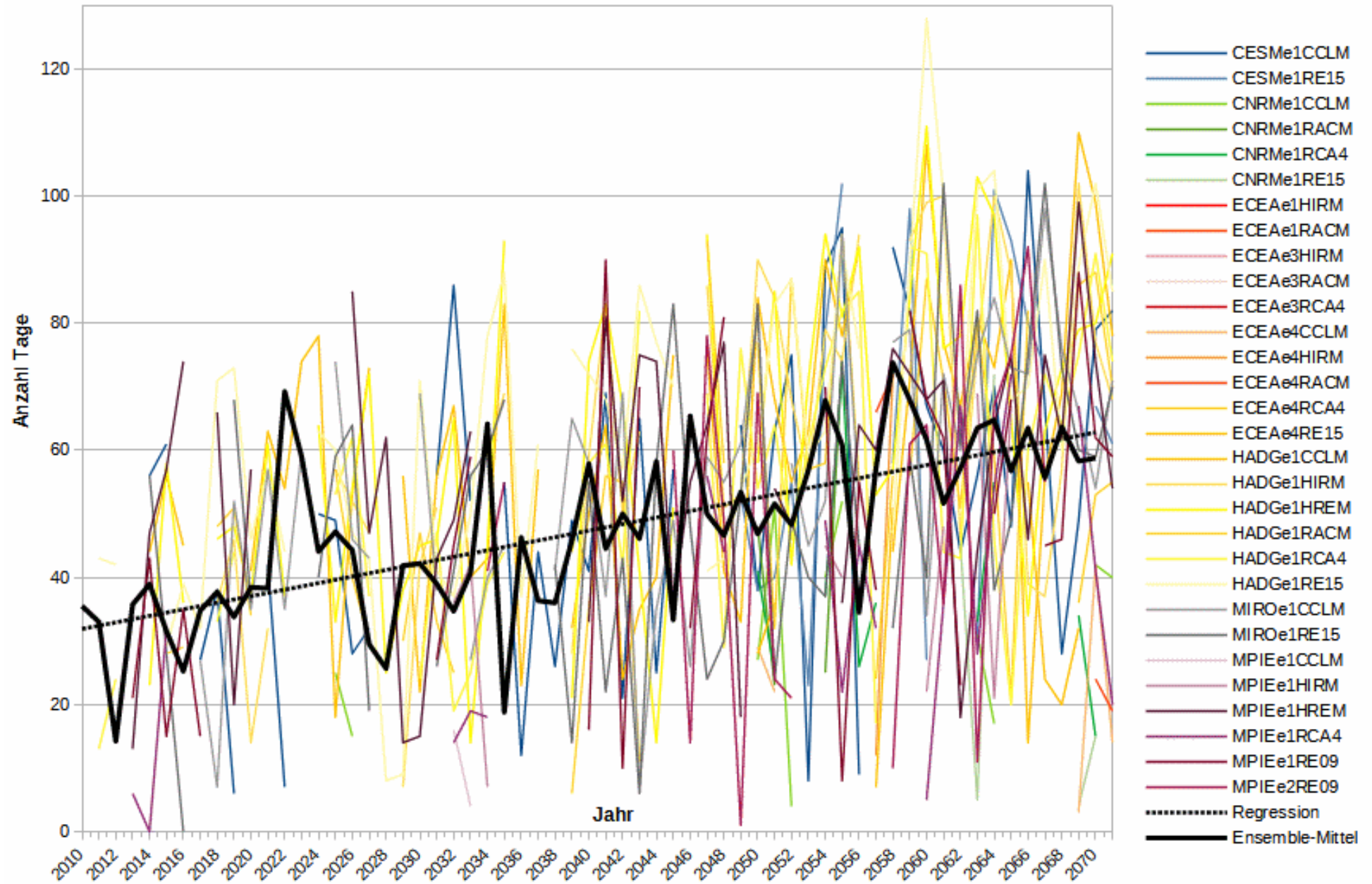


Abb. A12m11: Dauer der Saison mit > 1.000 adulten Weibchen (Gitterpunkt 15\_25 (Bergland))

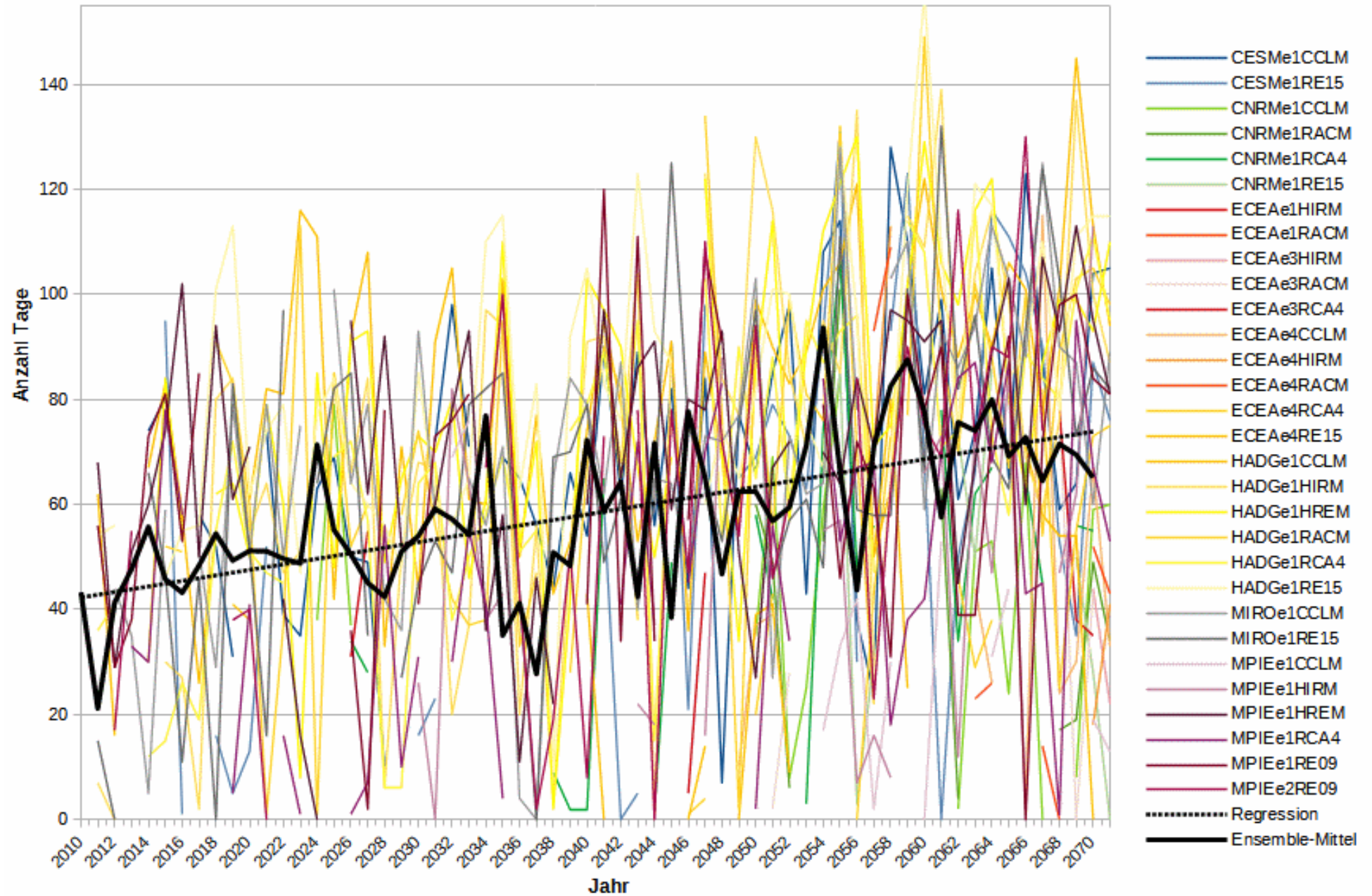
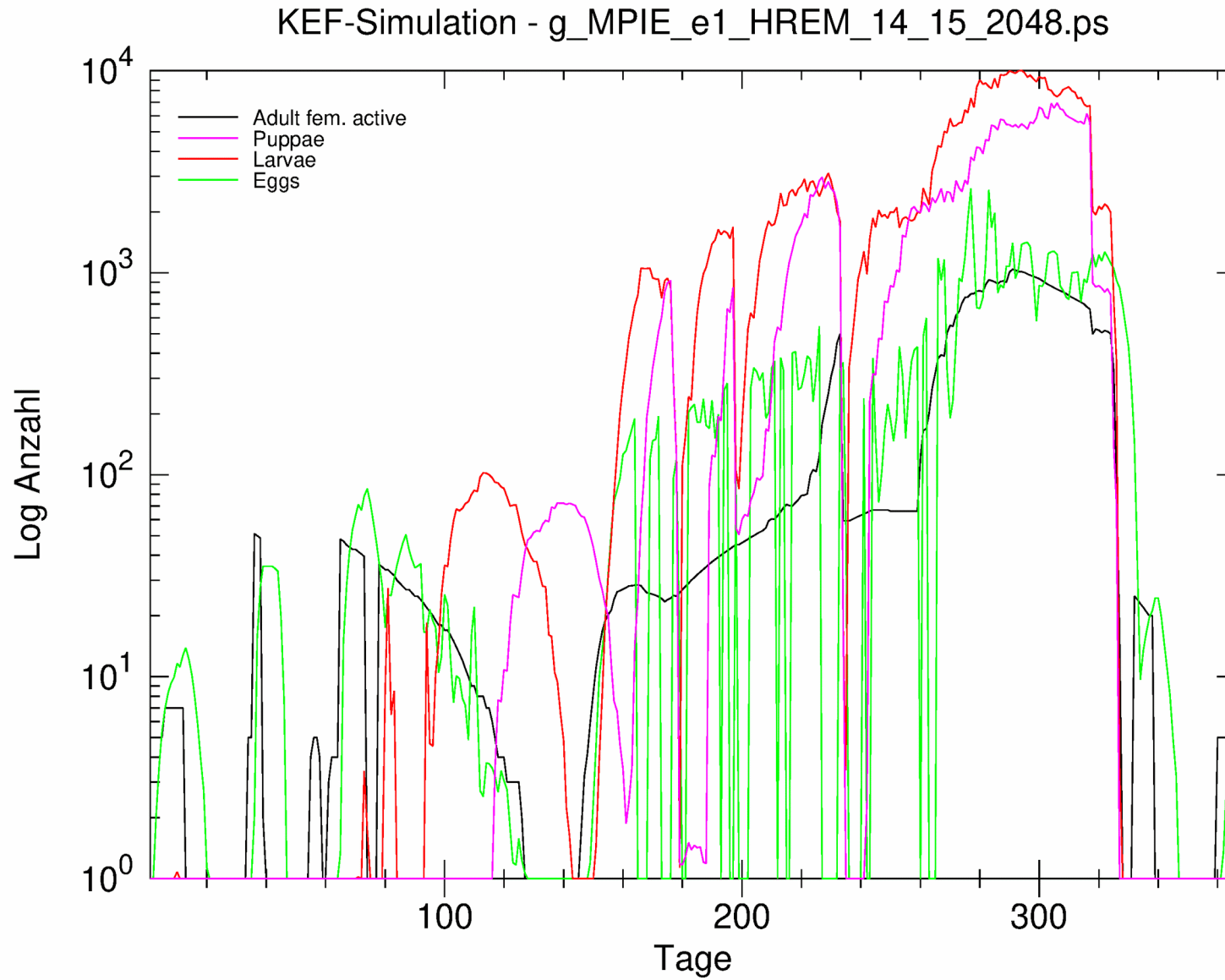
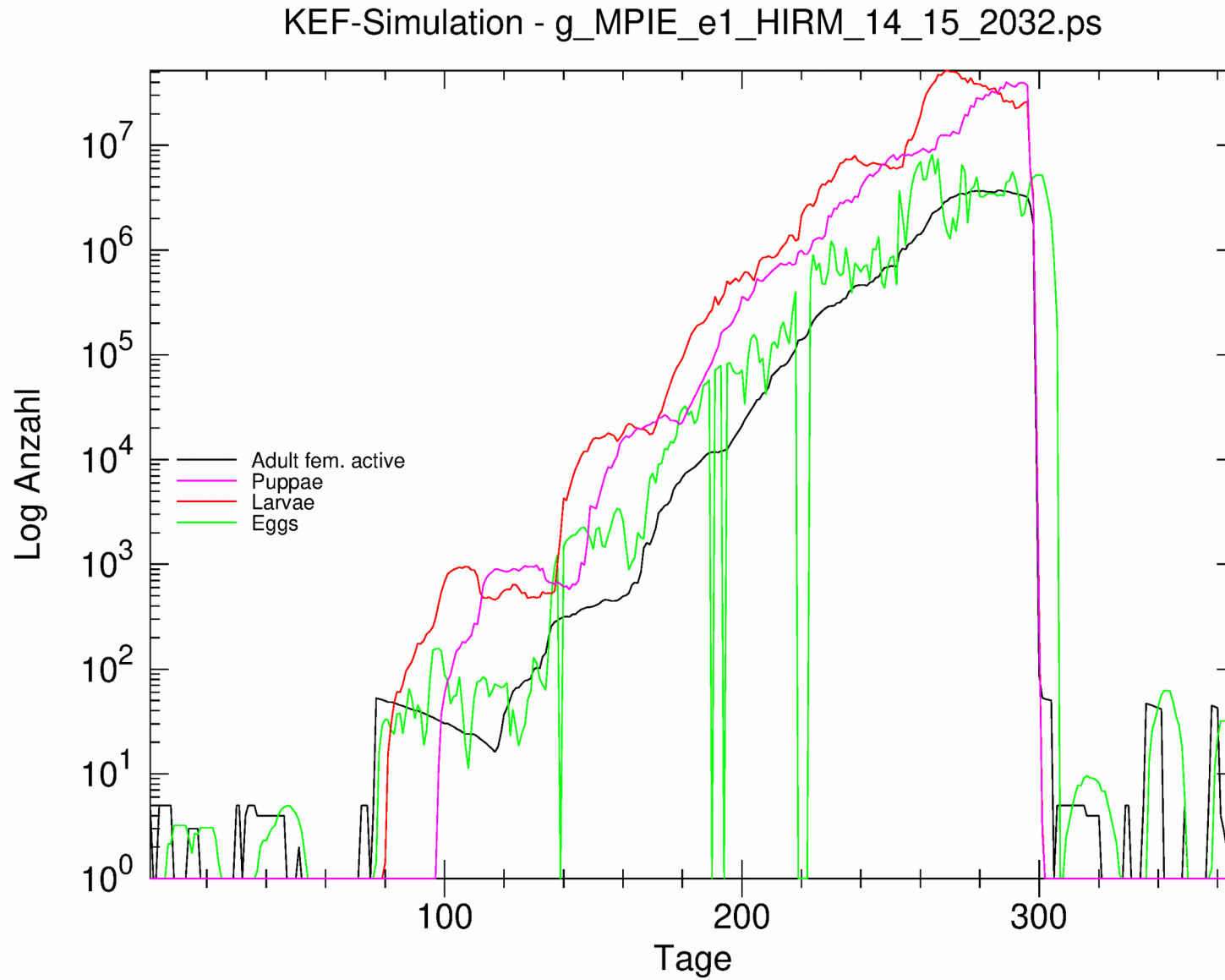
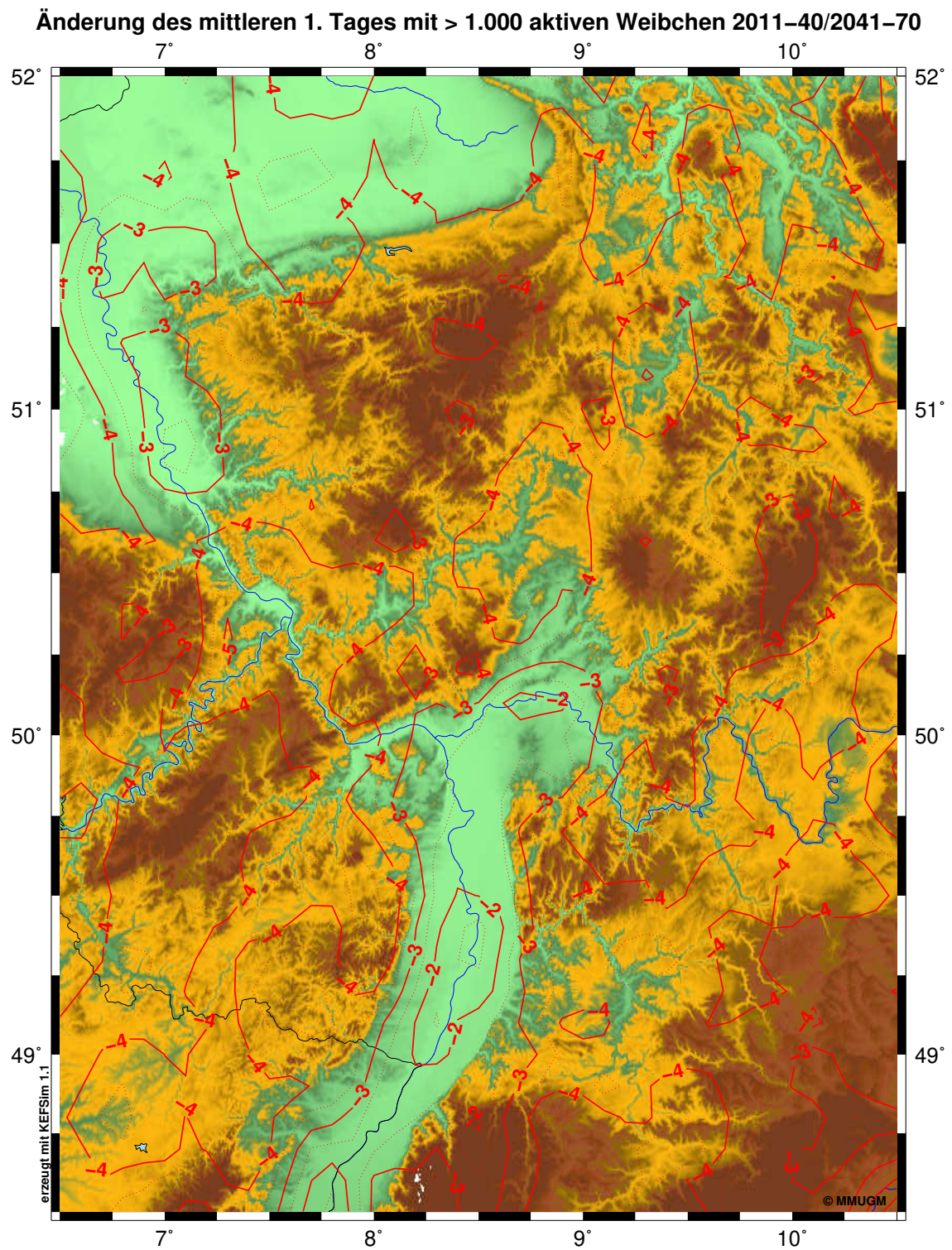


Abb. A14m13: Dauer der Saison mit > 1.000 Eiern (Gitterpunkt 15\_25 (Bergland))

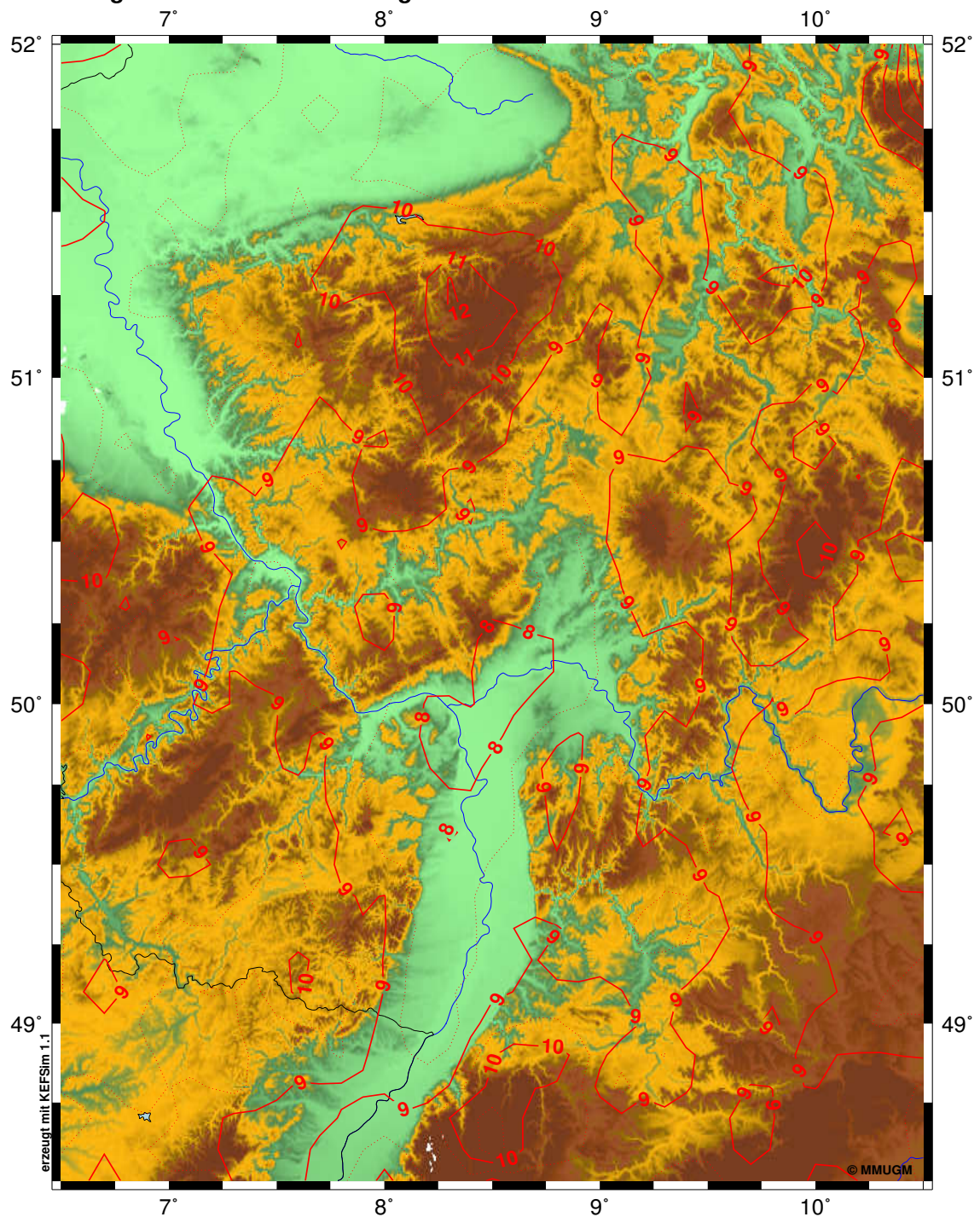


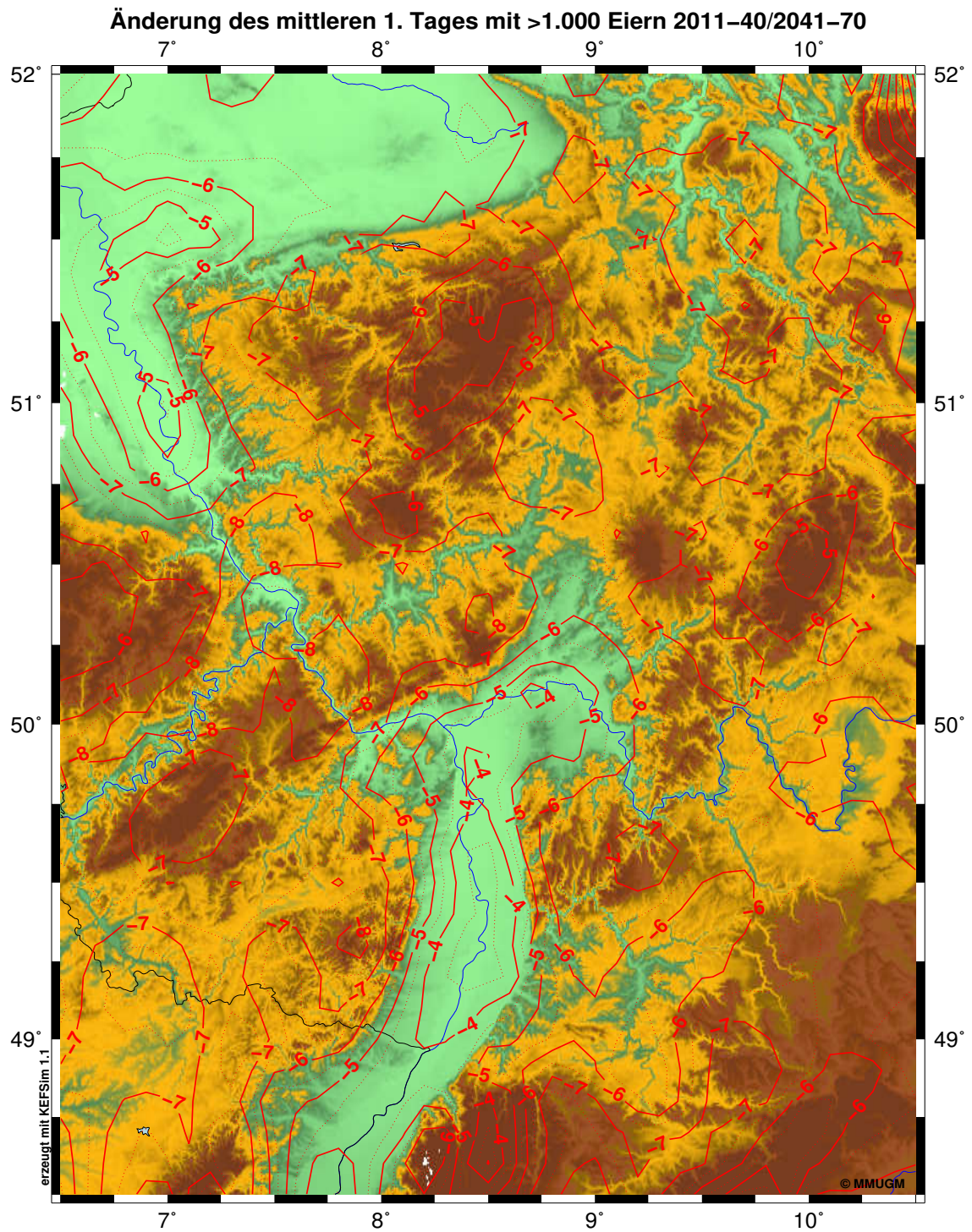




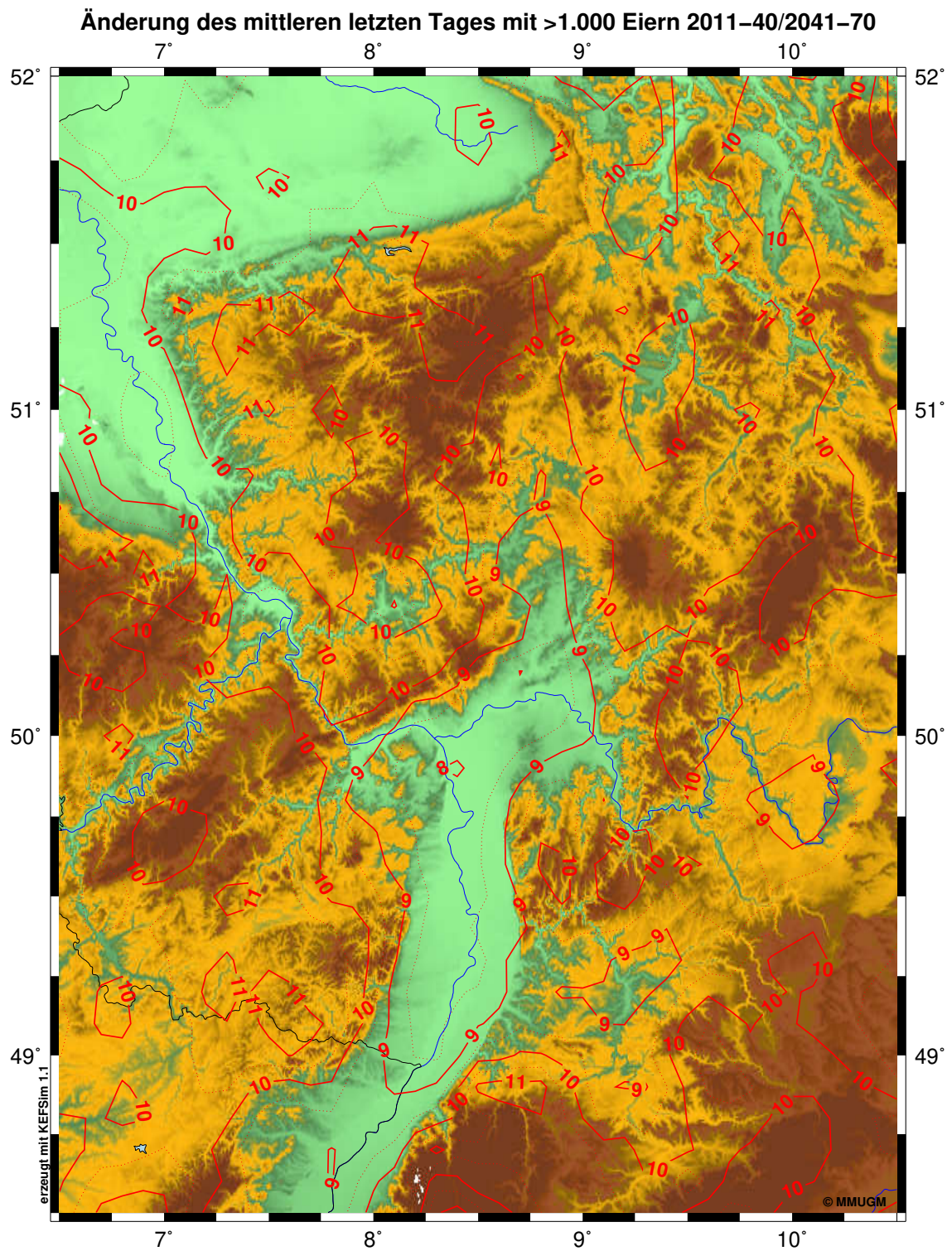


**Abb.: K1** - Änderung des mittleren 1. Tages mit > 1.000 aktiven Weibchen 2011-40/2041-70

**Änderung des mittleren letzten Tages mit >1.000 aktiven Weibchen 2011–40/2041–70****Abb.: K2 - Änderung des mittleren letzten Tages mit > 1.000 aktiven Weibchen 2011-40/2041-70**



**Abb.: K3** - Änderung des mittleren 1. Tages mit > 1.000 Eiern 2011-40/2041-70



**Abb.: K4** - Änderung des mittleren letzten Tages mit > 1.000 Eiern 2011-40/2041-70

## Änderung der Länge der Saison mit &gt;1.000 adulten Weibchen 2011–40/2041–70

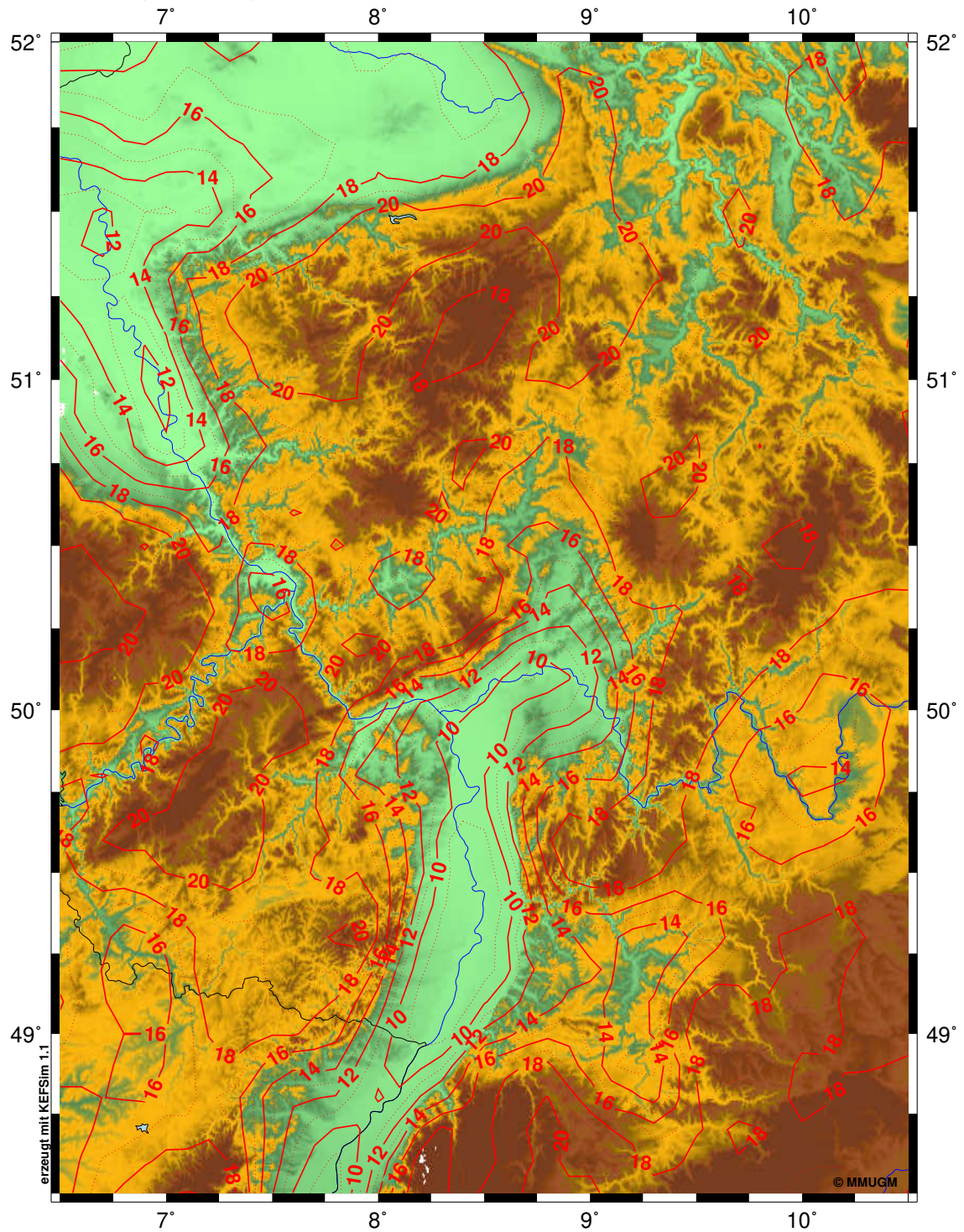
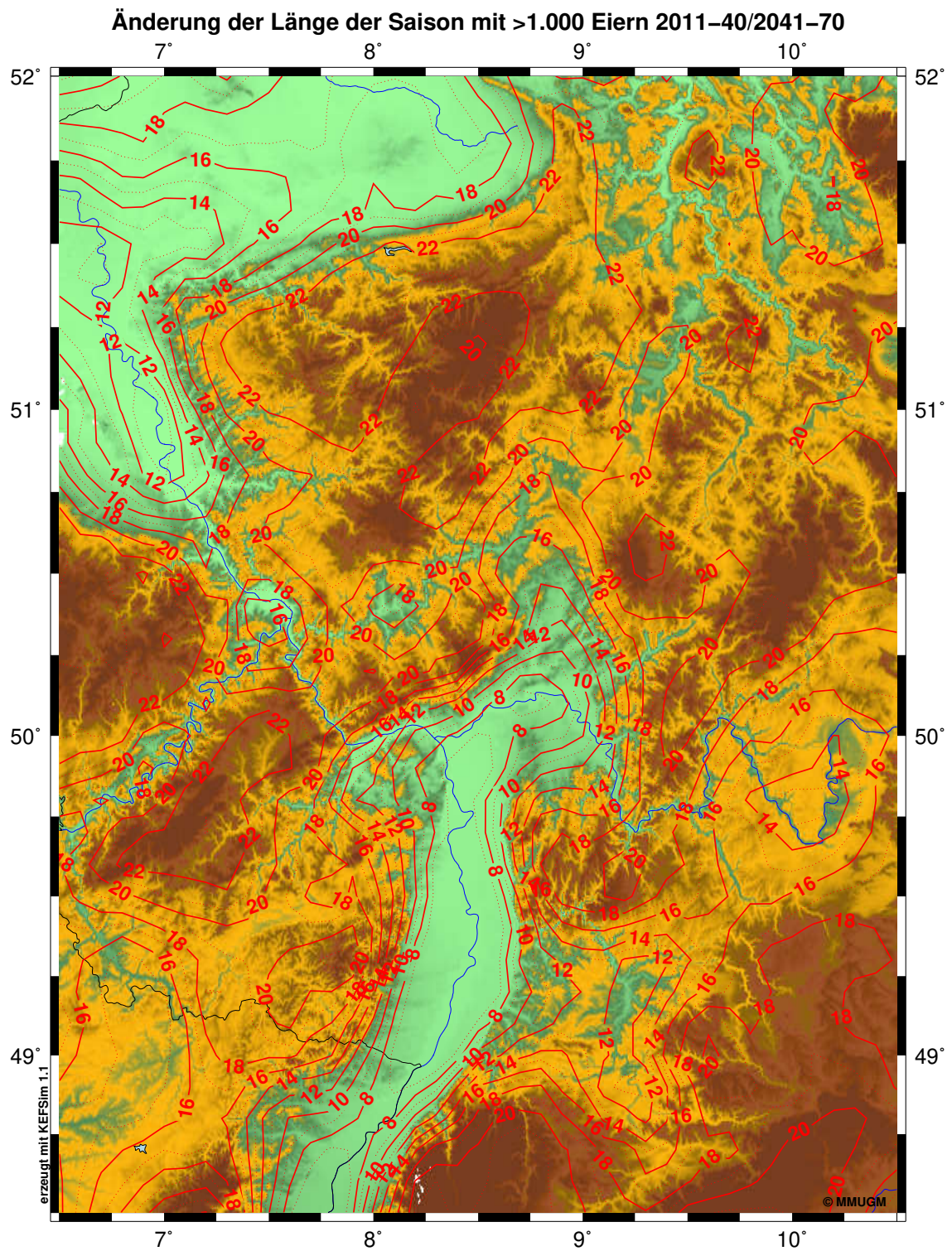


Abb.: K5 - Änderung der Länge der Saison mit > 1.000 aktiven Weibchen 2011-40/2041-70



**Abb.: K6** - Änderung der Länge der Saison mit > 1.000 Eiern 2011-40/2041-70

Änderung der maximalen Anzahl an aktiven Weibchen 2011–40/2041–70

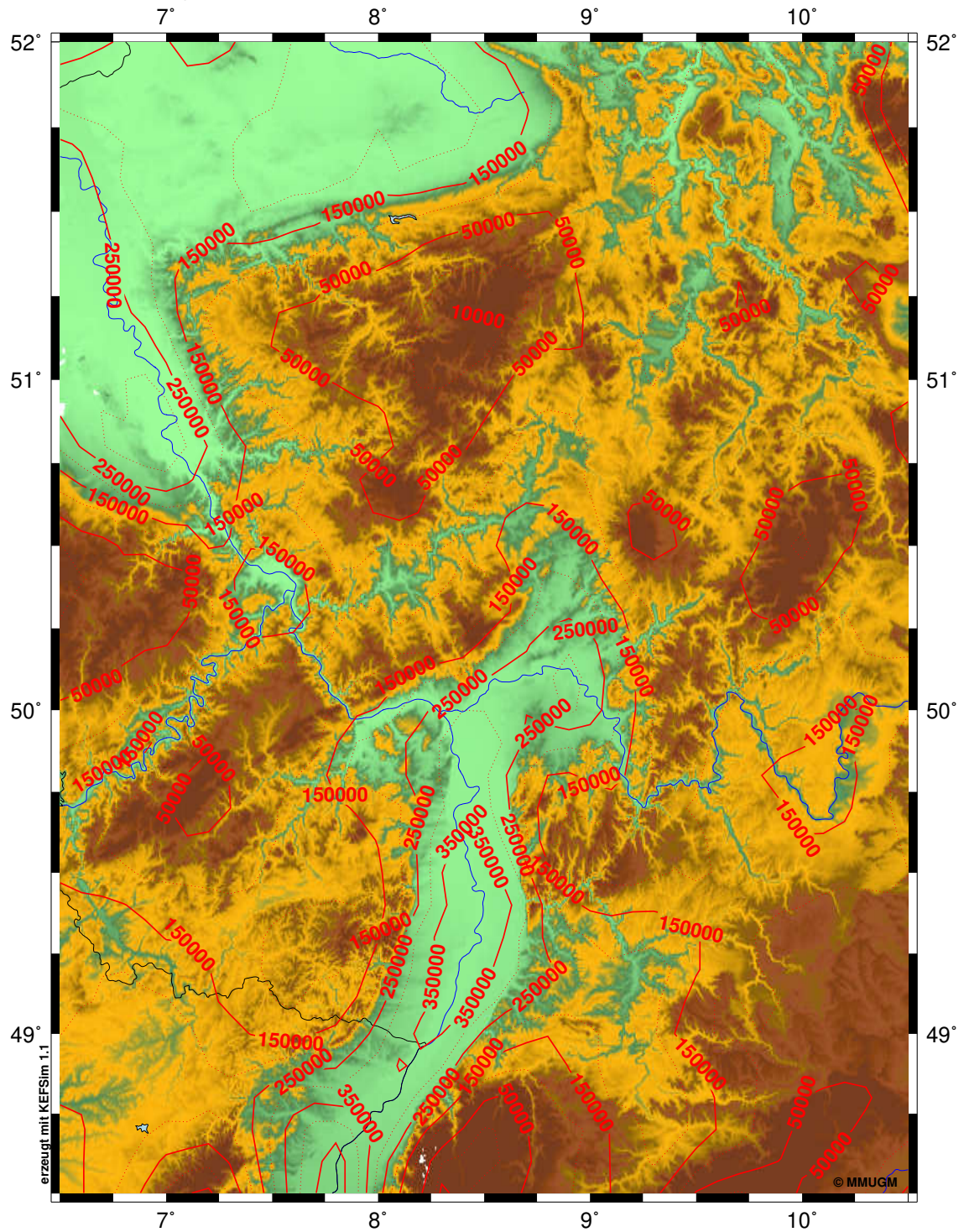
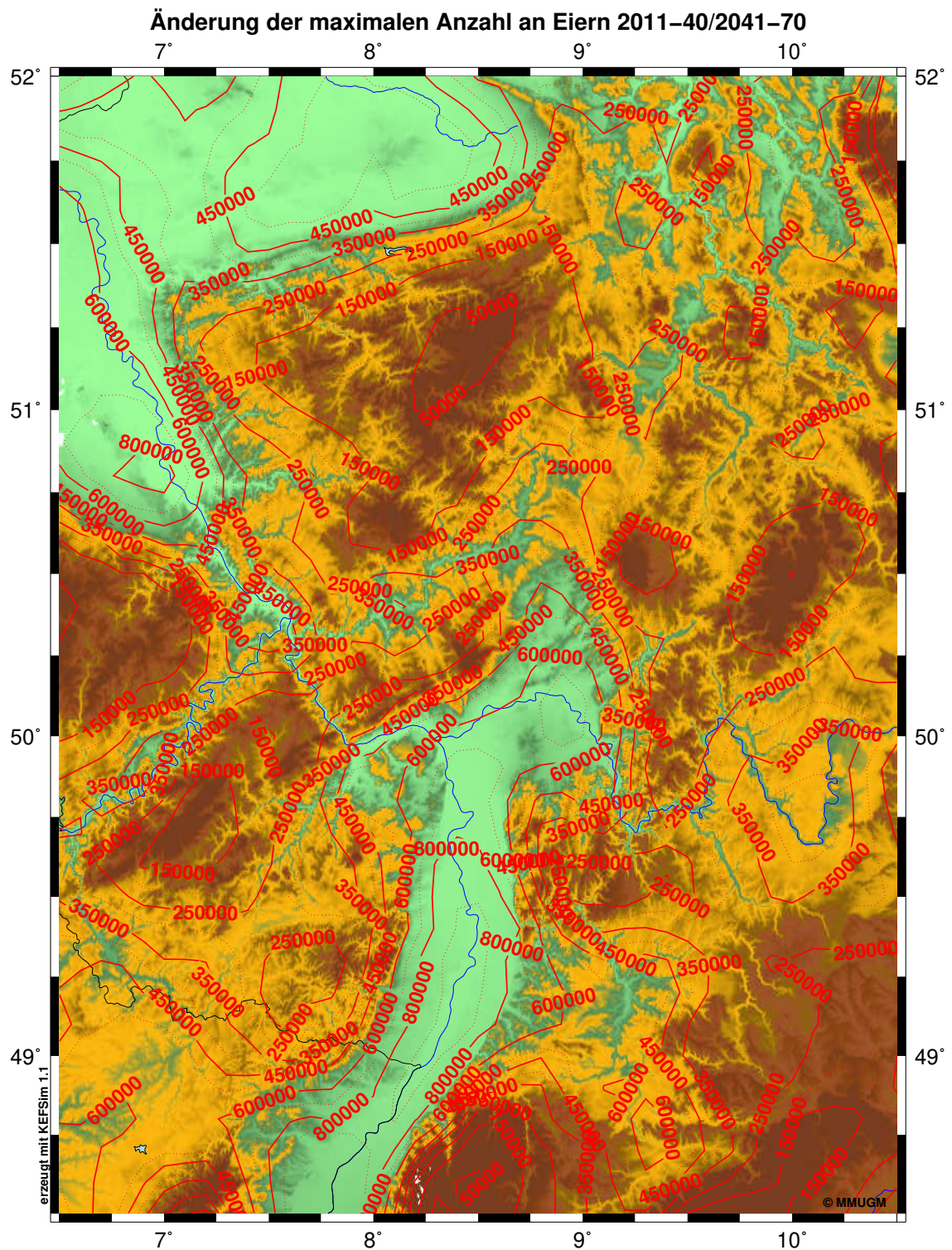


Abb.: K7 - Änderung der maximalen jährlichen Anzahl an aktiven Weibchen 2011-40/2041-70





**Abb.: K8** - Änderung der maximalen jährlichen Anzahl an Eiern 2011-40/2041-70



Abb. AM: Lage der EObs-Gitterpunkte in der "Hessen-Domain"