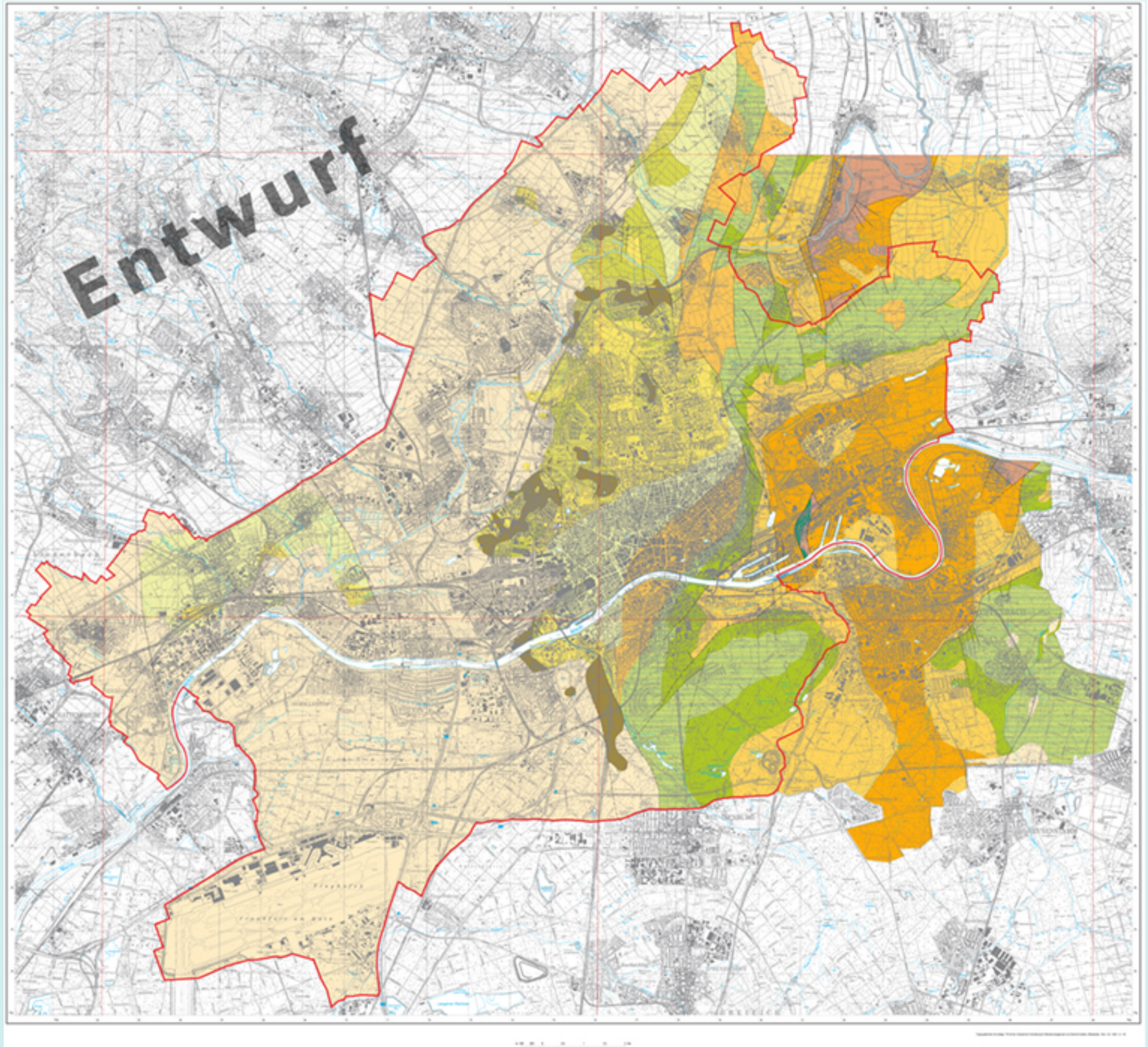
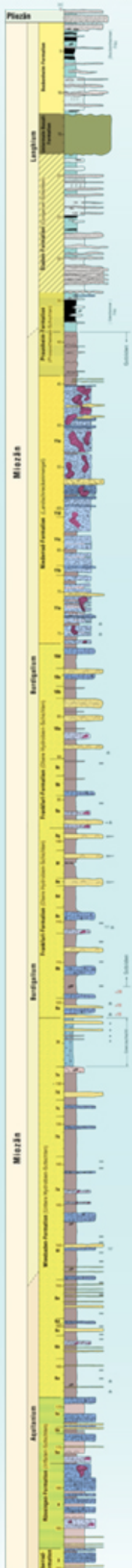


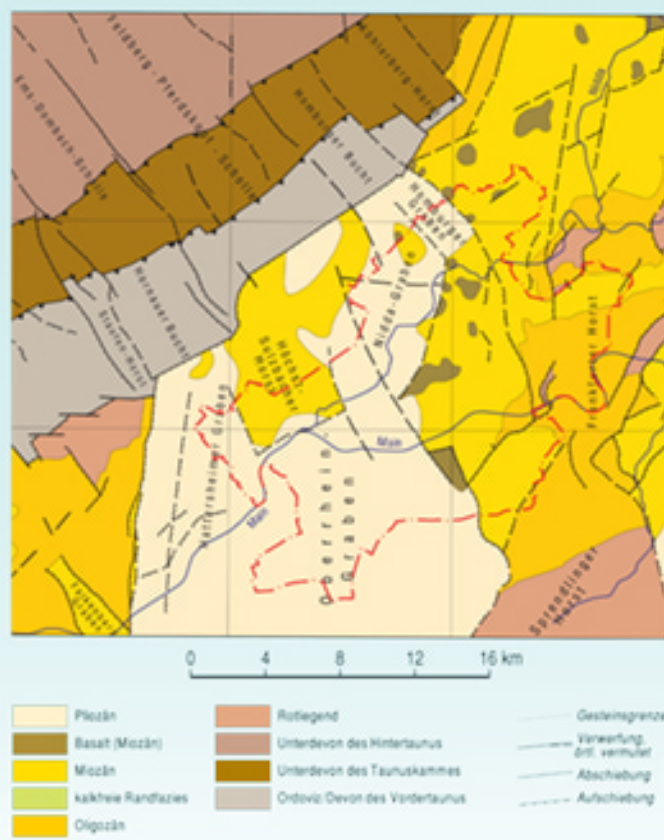


Geologische Stadtkarte Frankfurt a.M. und Umgebung

Standardprofil Tertiär



Tektonische Übersichtskarte (ANDERLE 1974, 1984, verändert)



Zeitalter	Formation	Charakteristisches Gestein	
Tertiär	Pliozän	limnisch-fluviatile Wechselfolge	Kies, Sand, Ton, Holz
	Miozän	Bockenheim-Formation	Schluff, Ton, Braunkohle
Tertiär	Miozän	Untermain-Basalt-Formation	Tholeiitischer Basalt
	Miozän	Staden-Formation	Schluff, Ton, vereinz. Braunkohle
	Miozän	Praunheim-Formation	Ton, Braunkohle
	Miozän	Niederrad-Formation	Mergel, Kalkstein, Algenriffe
	Miozän	Frankfurt-Formation	Tonmergel, Kalkstein, vereinz. Algenriffe
	Miozän	Wiesbaden-Formation	Tonmergel, Kalkstein, vereinz. Algenriffe
	Miozän	Rüssingen-Formation	überw. Kalkmergel, vereinz. Algenriffe
	Miozän	Cerithien-Schichten	überw. Kalkstein, Algenriffe
	Oligozän	Cyrenenmergel-Gruppe	überw. Mergelton, Braunkohle
	Oligozän	Bodenheim-Formation	Tonmergel
Perm	Rotliegend-Sedimente	Sandstein, Tonstein	
	Rotliegend-Vulkanite	Basalte (Melaphyr)	



Für eine lebenswerte Zukunft