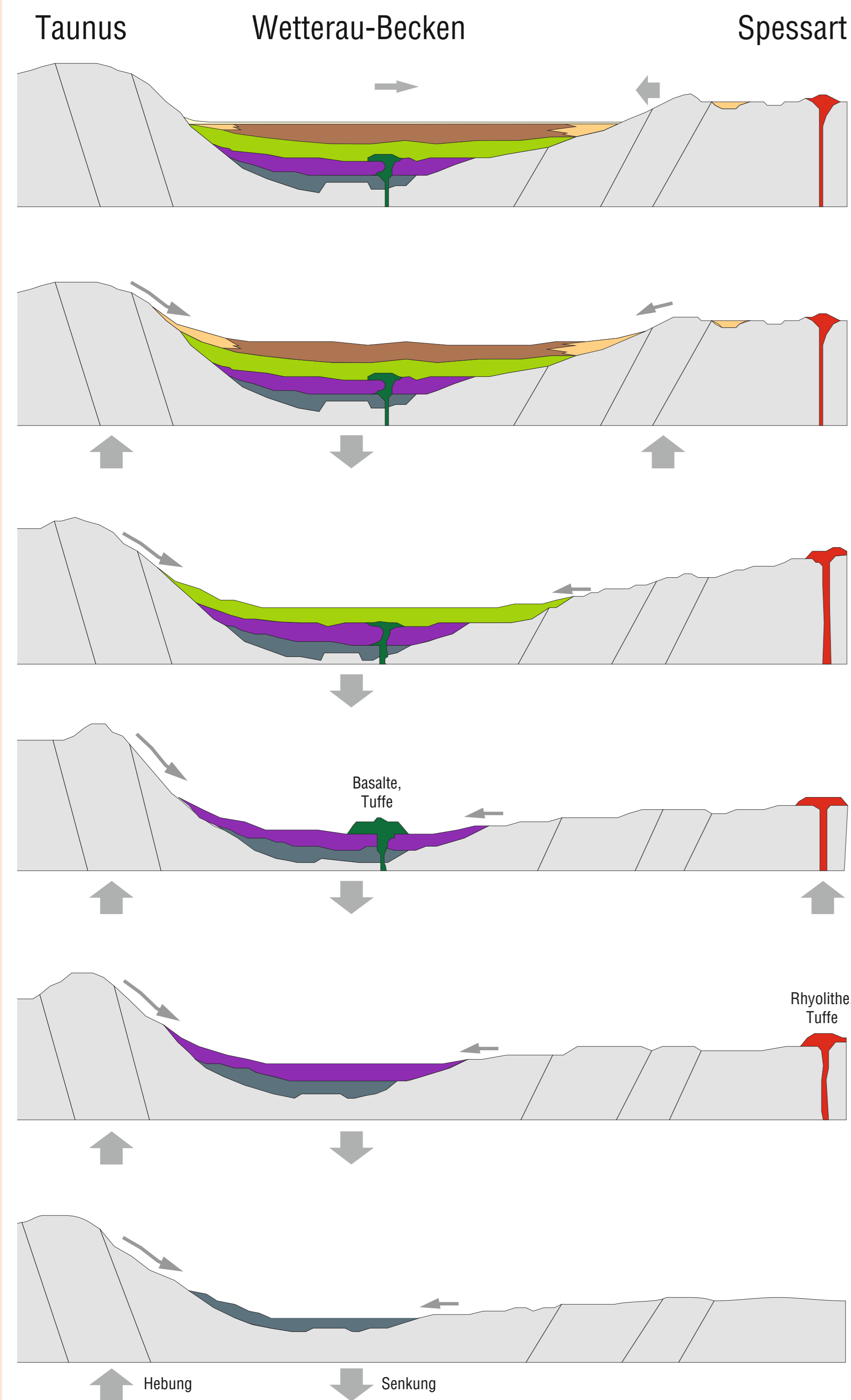


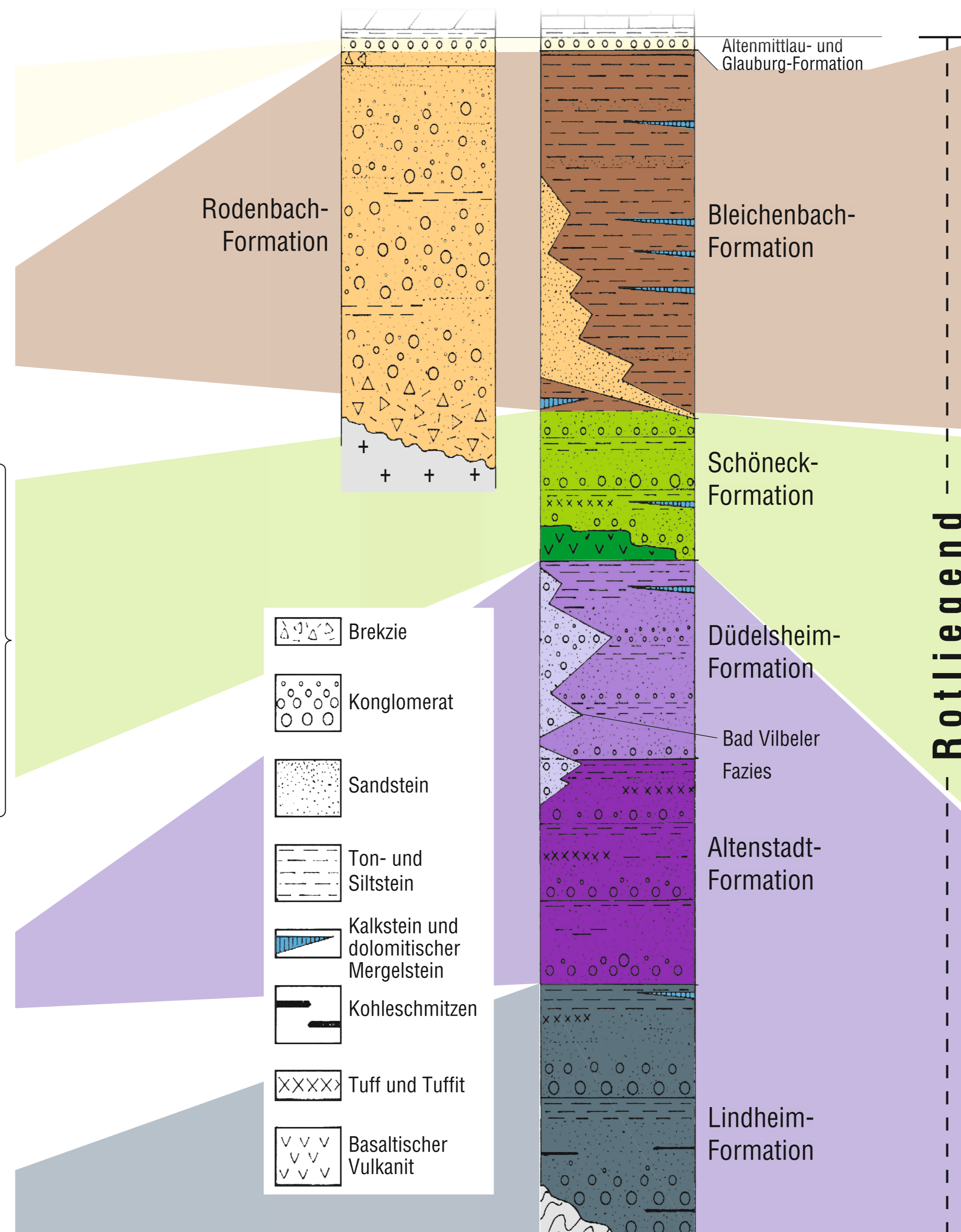
Die Entwicklung des Wetterau-Beckens zur Rotliegend-Zeit

Geologische Entwicklung

(umgezeichnet nach KOWALCZYK 1983)

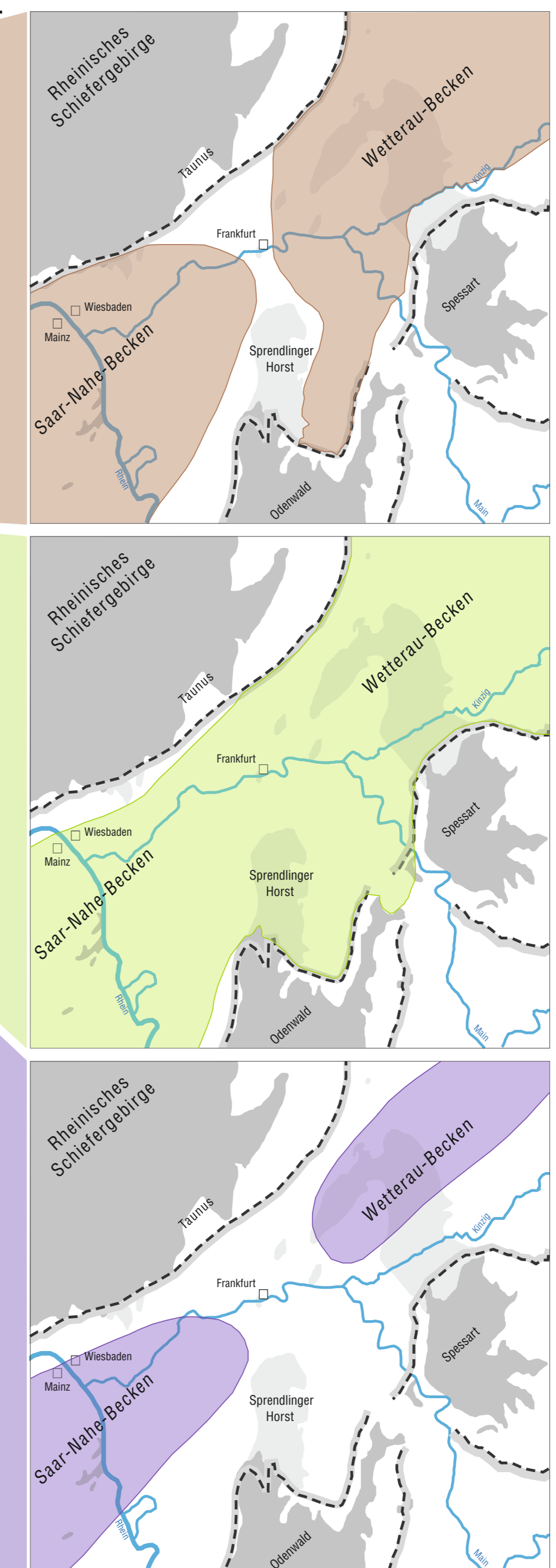


Lithostratigraphische Gliederung des Rotliegend in der Wetterau



Ausdehnung von Wetterau- und Saar-Nahe-Becken* im Rotliegend

(MÜLLER 1996, modifiziert)



c) Bleichenbach- und Rodenbach-Formation: Die Schwelle zwischen Wetterau-Becken und Saar-Nahe-Becken zeichnet sich allmählich wieder deutlicher ab.

b) Schöneck-Formation: Wetterau-Becken und Saar-Nahe-Becken bilden einen zusammenhängenden Ablagerungsraum.

a) Lindheim- bis Düdelsheim-Formation: Wetterau-Becken und Saar-Nahe-Becken sind durch eine Schwelle voneinander getrennt und relativ eingengt.

* Im Saar-Nahe-Becken gelten andere Formationsnamen.