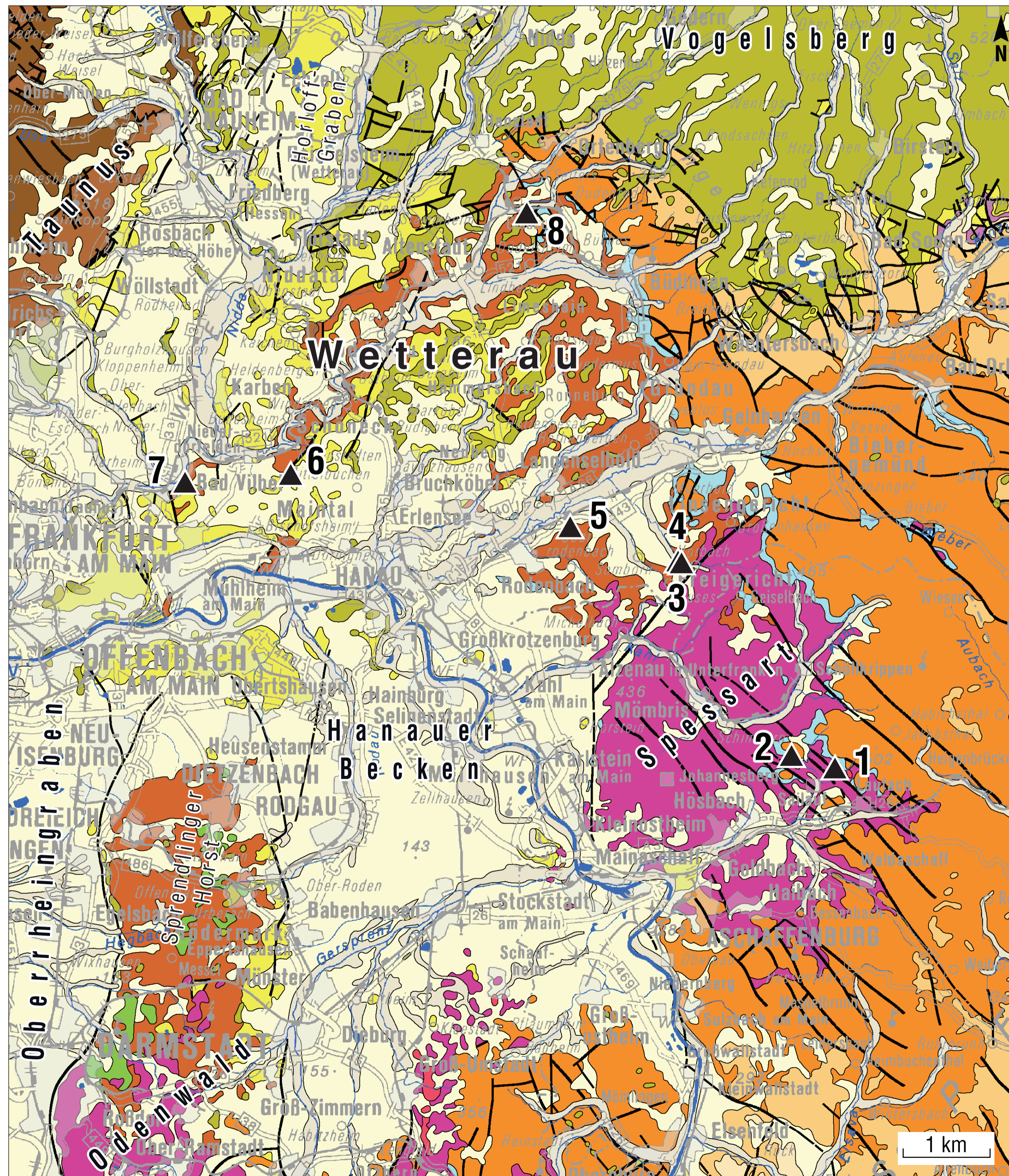


# Die Geologie der Wetterau

Geologische Übersichtskarte der Wetterau und angrenzender Gebiete



Geobasisdaten: H500, Hessische Verwaltung für Bodenmanagement und Geoinformation

- Holozän
- Pleistozän
- Tertiär-Sedimente
- Tertiär-Vulkanite und -Vulkaniklastite

- Muschelkalk
- Oberer
- Mittlerer Buntsandstein
- Unterer
- Zechstein
- Rotliegend-Sedimente
- Rotliegend-Vulkanite (basaltisch)
- Rotliegend-Vulkanite (rhyolitisch)

- Unterdevon des Hintertaunus
- Unterdevon des Taunuskamms
- Ordoviz-Devon des Vordertaunus

- Kristalline Gesteine des Spessarts und Odenwalds
- 1-8  
▲ interessante Aufschlüsse

Geologische Entwicklung in Hessen

