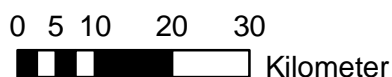
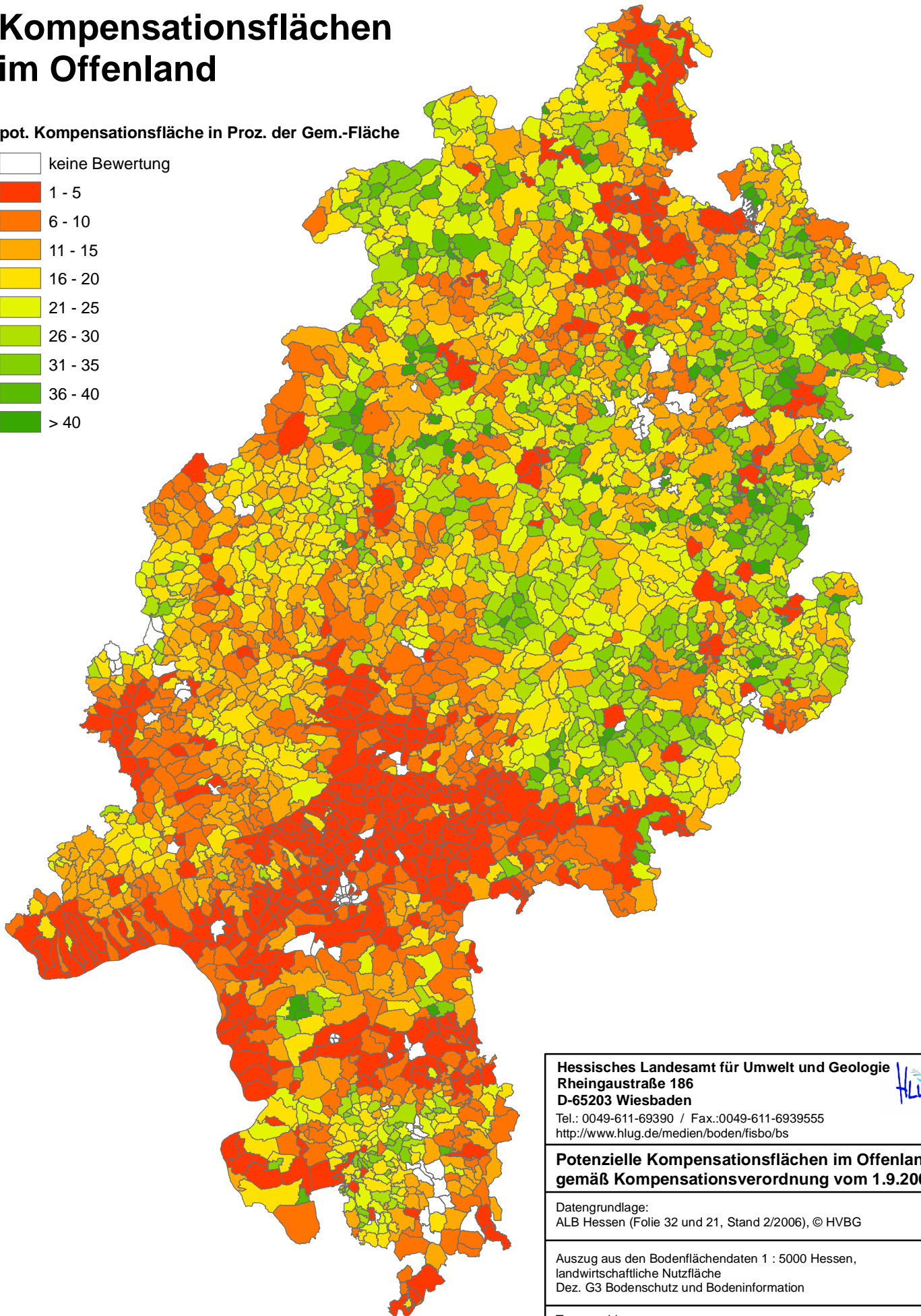
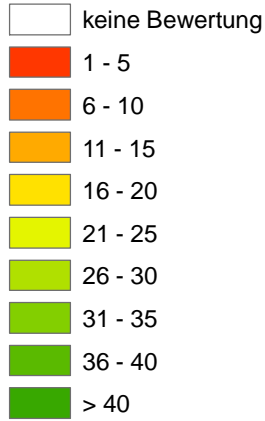


Potenzielle Kompensationsflächen im Offenland

pot. Kompensationsfläche in Proz. der Gem.-Fläche



Hessisches Landesamt für Umwelt und Geologie
 Rheingaustraße 186
 D-65203 Wiesbaden



Tel.: 0049-611-69390 / Fax.:0049-611-6939555
<http://www.hlug.de/medien/boden/fisbo/bs>

**Potenzielle Kompensationsflächen im Offenland
 gemäß Kompensationsverordnung vom 1.9.2005**

Datengrundlage:
 ALB Hessen (Folie 32 und 21, Stand 2/2006), © HVBG

Auszug aus den Bodenflächendaten 1 : 5000 Hessen,
 landwirtschaftliche Nutzfläche
 Dez. G3 Bodenschutz und Bodeninformation

Topographie:
 ATIKIS DLM25, Gemarkungsgrenzen, © HVBG

BFD5L_1000

KompVO_ProzGem.pdf

Wiesbaden 2006