

Bodenviewer Hessen 2.0 Tutorium

Inhalt: Einfache Werkzeuge - Messen



Ort, Adresse, PLZ...



Dieses Tutorium zeigt, wie im Kartenbereich einzelne Entfernungen und Flächen gemessen werden können; weiterhin können die Koordinaten eines ausgewählten Punktes bestimmt und angezeigt werden

- ▶ Bodenzustandskataster Hessen
- ▼ Bodenflächenkataster
 - ▶ großmaßstäbig (1:5.000, LF)
 - ▶ mittelmaßstäbig (1:50.000)
 - ▼ kleinmaßstäbig (1:500.000)
 - Bodenkarte
 - Ertragspotential
 - Nitratrückhaltevermögen
 - Filtervermögen
 - Standorttypisierung
- ▶ Erosion CrossCompliance
- ▶ Erosionsatlas
- ▶ Bodenschutz in der Planung
- ▶ Übersicht



Für eine lebenswerte Zukunft

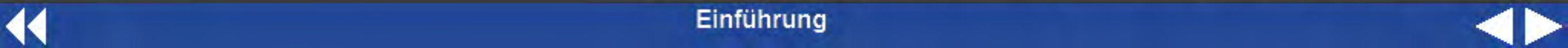
Datengrundlagen: Hessische Verwaltung für Bodenmanagement und Geoinformation und © GeoBasis-D...

Legende

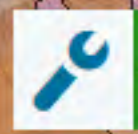


346.270:5.574.098 ETRS89 / UTM Zone 32N

Maßstab: 1:2.000.000



Ort, Adresse, PLZ...



Für eine lebenswerte Zukunft

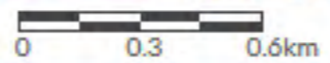
Datengrundlagen: Hessische Verwaltung für Bodenmanagement und Geoinformation und © GeoBasis-D...

- ▶ Bodenzustandskataster Hessen
- ▶ Bodenflächenkataster
 - ▶ großmaßstäbig (1:5.000, LF)
 - ▶ mittelmaßstäbig (1:50.000)
 - ▼ kleinmaßstäbig (1:500.000)
 - Bodenkarte
 - Ertragspotential
 - Nitratrückhaltevermögen
 - Filtervermögen
 - Standorttypisierung
- ▶ Erosion CrossCompliance
- ▶ Erosionsatlas
- ▶ Bodenschutz in der Planung
- ▶ Übersicht

- 1:5.000.000
- 1:3.000.000
- 1:2.000.000
- 1:1.250.000
- 1:1.000.000
- 1:750.000
- 1:500.000
- 1:250.000
- 1:150.000
- 1:100.000
- 1:50.000
- 1:25.000**
- 1:20.000
- 1:10.000
- 1:5.000

Für das Beispiel wird ein anderer Maßstab ausgewählt, ...

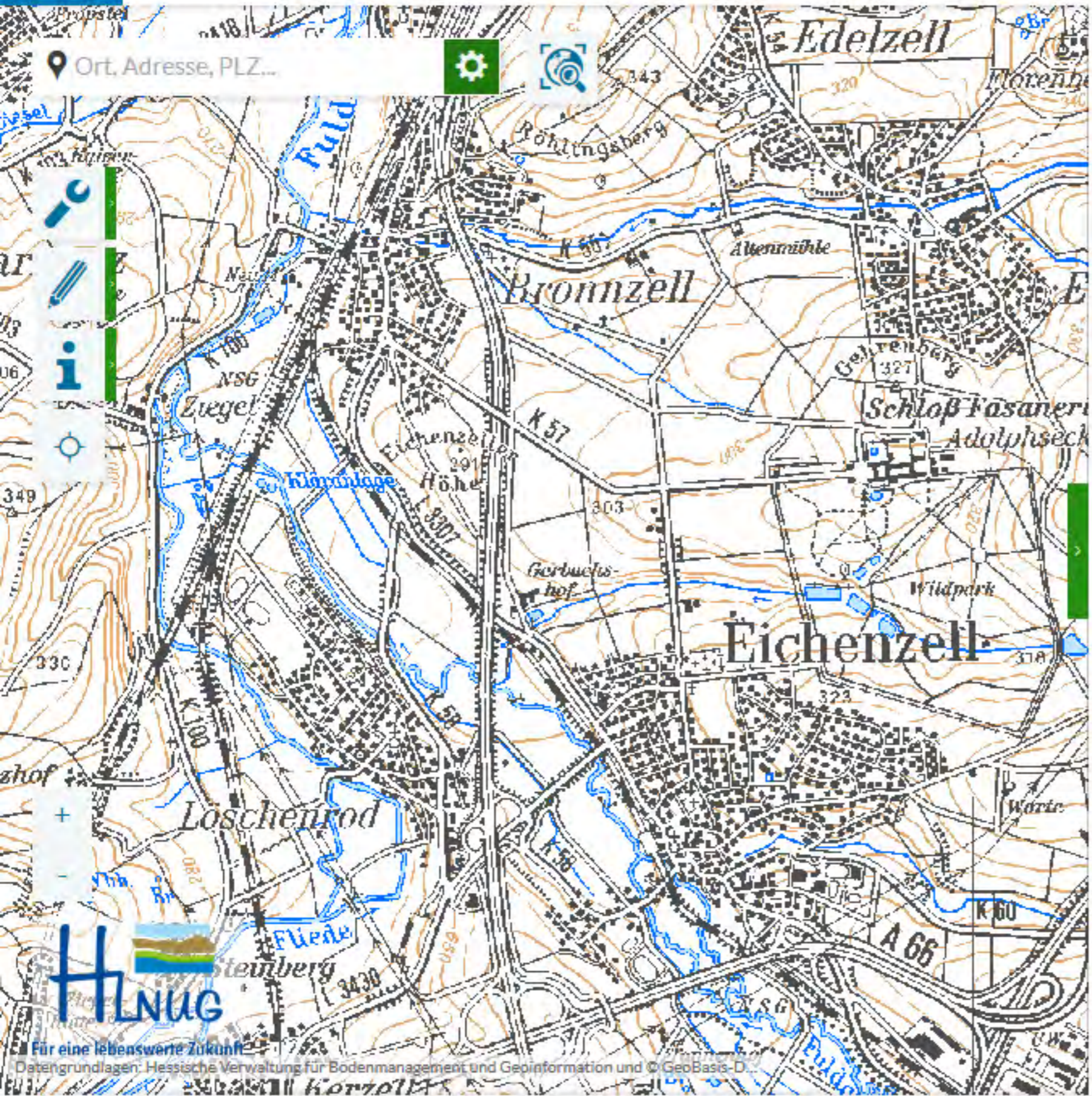
Legende



612.971:5.469.323 ETRS89 / UTM Zone 32N

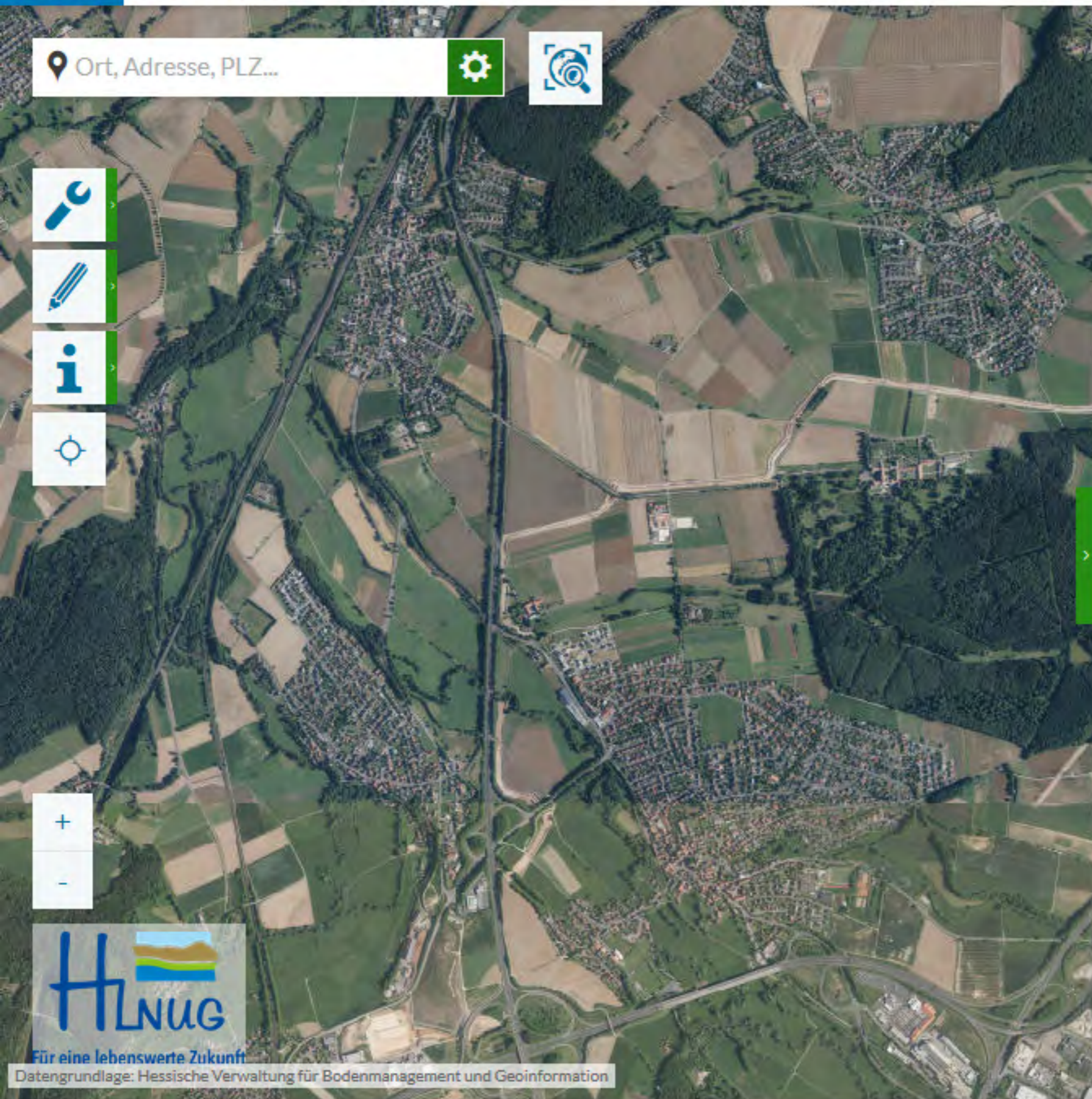
Maßstab: 1:25.000

Vorbereitungen für Beispiel



- Bodenzustandskataster Hessen
- Bodenflächenkataster
 - großmaßstäbig (1:5.000; LF)
 - mittelmaßstäbig (1:50.000)
 - kleinmaßstäbig (1:500.000)
 - Bodenkarte
 - Ertragspotenzial
 - Nitratrückhaltevermögen
 - Filtervermögen
 - Standorttypisierung
 - Erosion/CrossCompliance
 - Erosionsrisiko
 - Bodenschutz in der Planung
- Übersicht

... alle Themen deaktiviert, ...



Ort, Adresse, PLZ...

-
-
-
-

+
-



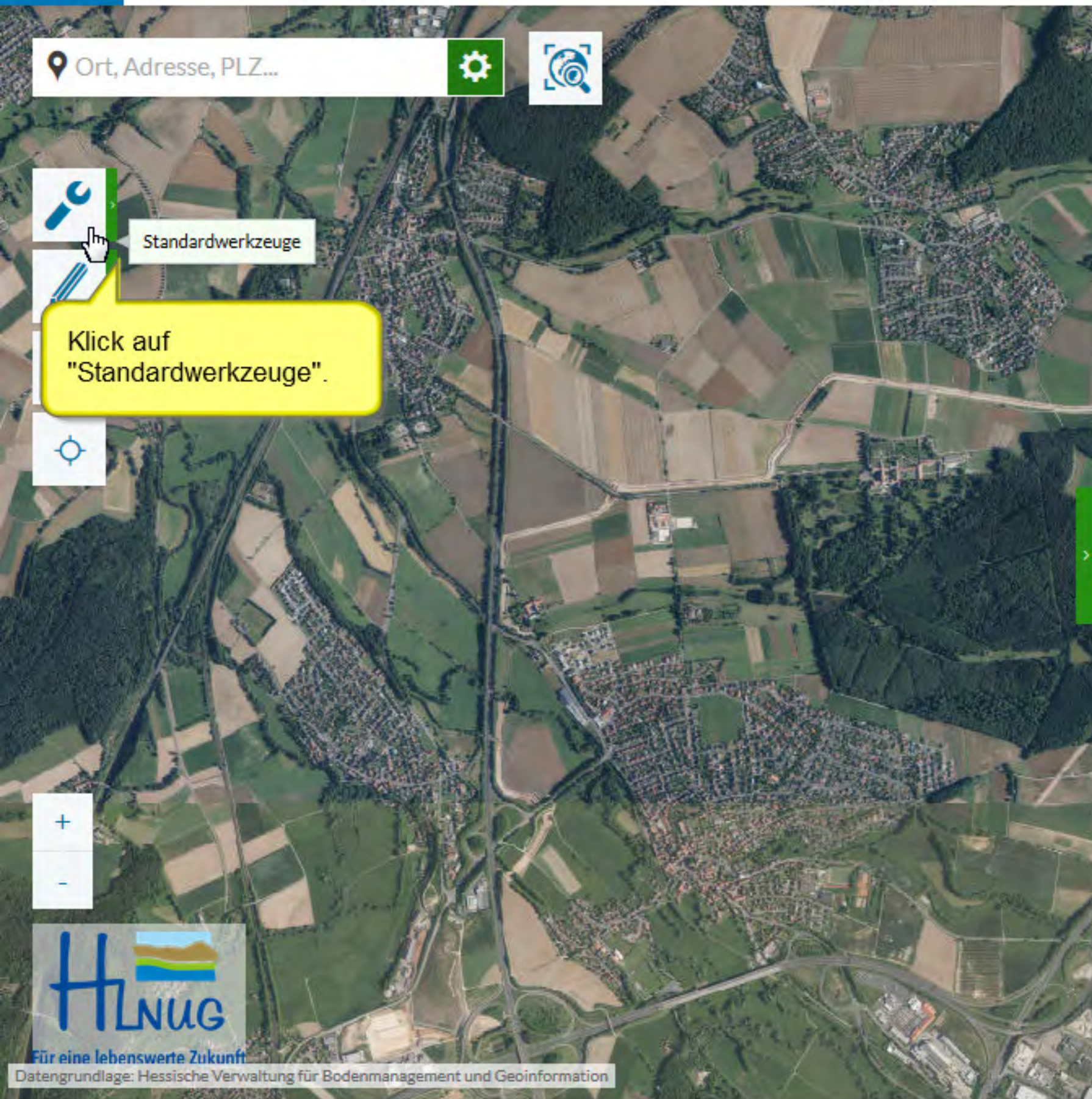
Für eine lebenswerte Zukunft
Datengrundlage: Hessische Verwaltung für Bodenmanagement und Geoinformation

Hintergrund: Luftbilder

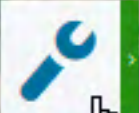
- Topografie
- Luftbilder**
- Schummerung

... sowie "Luftbilder" als Hintergrund festgelegt.

- Bodenzustandskatalog Hess...
- Version 1.0.0 (25.03.2015)
- großmaßstäbig (1:5.000)
- mittelmaßstäbig
- kleinmaßstäbig
 - Bodenka...
 - Ertragspotential
 - Nitratrückhaltevermögen
 - Filtervermögen
 - Standorttypisierung
- Erosion CrossCompliance
- Erosionsatlas
- Bodenschutz in der Planung
- Übersicht

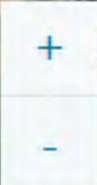


Ort, Adresse, PLZ...



Standardwerkzeuge

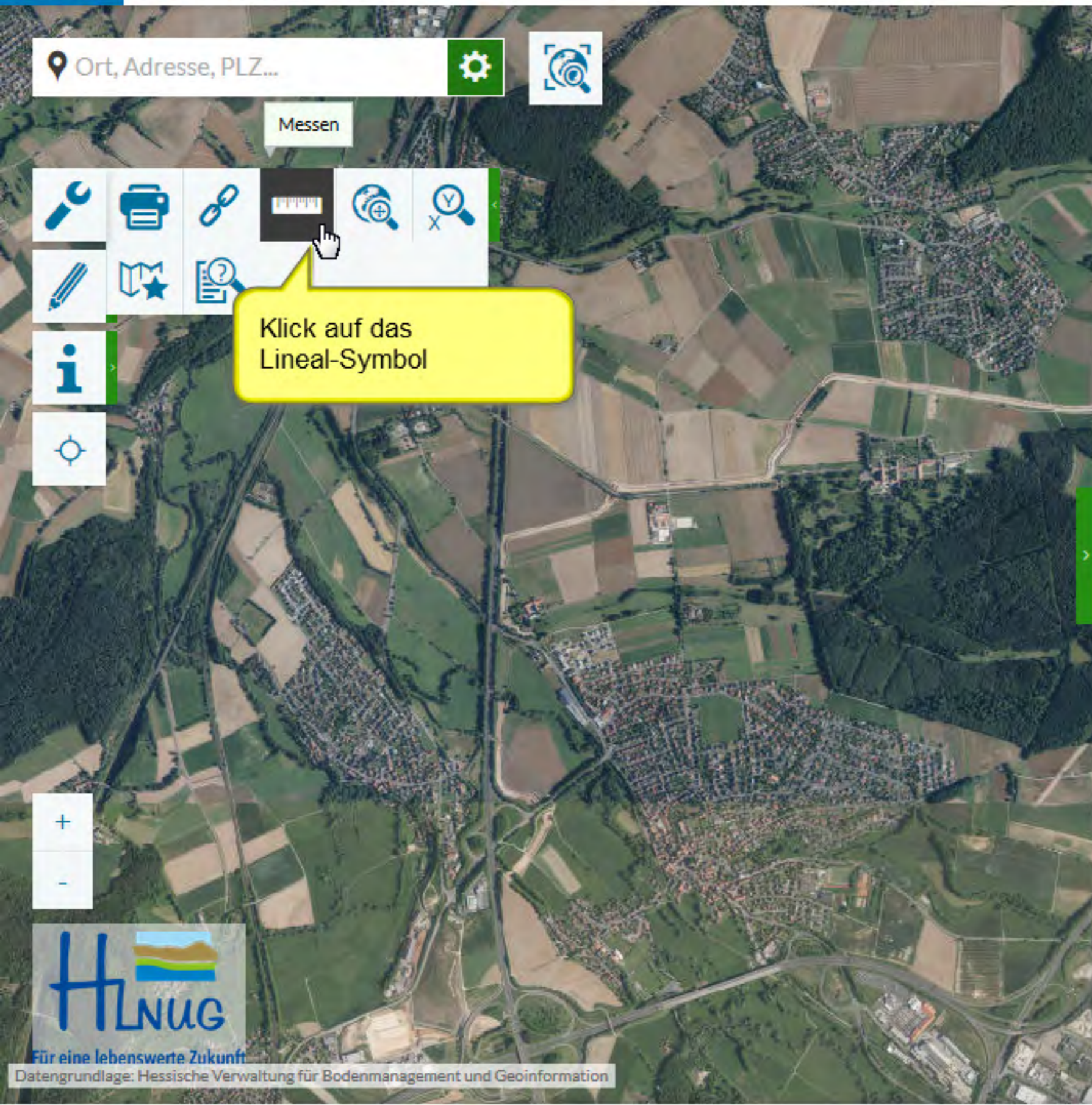
Klick auf "Standardwerkzeuge".



Für eine lebenswerte Zukunft

Datengrundlage: Hessische Verwaltung für Bodenmanagement und Geoinformation

- ▶ Bodenzustandskataster Hessen
- ▶ Bodenflächenkataster
 - ▶ großmaßstäbig (1:5.000, LF)
 - ▶ mittelmaßstäbig (1:50.000)
 - ▶ kleinmaßstäbig (1:500.000)
 - Bodenkarte
 - Ertragspotential
 - Nitratrückhaltevermögen
 - Filtervermögen
 - Standorttypisierung
- ▶ Erosion CrossCompliance
- ▶ Erosionsatlas
- ▶ Bodenschutz in der Planung
- ▶ Übersicht



Ort, Adresse, PLZ...

Messen

Klick auf das Lineal-Symbol

- ▶ Bodenzustandskataster Hessen
- ▶ Bodenflächenkataster
 - ▶ großmaßstäbig (1:5.000, LF)
 - ▶ mittelmaßstäbig (1:50.000)
 - ▼ kleinmaßstäbig (1:500.000)
 - Bodenkarte
 - Ertragspotential
 - Nitratrückhaltevermögen
 - Filtervermögen
 - Standorttypisierung
- ▶ Erosion CrossCompliance
- ▶ Erosionsatlas
- ▶ Bodenschutz in der Planung
- ▶ Übersicht

+
-



Für eine lebenswerte Zukunft
Datengrundlage: Hessische Verwaltung für Bodenmanagement und Geoinformation

Ort, Adresse, PLZ...



Im Dialogfeld können verschiedene Vorgänge durchgeführt und angepasst werden:

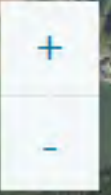
"A" bestimmt die Größe einer Fläche
 "B" bestimmt die Entfernung zwischen zwei Punkten
 "C" bestimmt die Koordinaten eines Punktes
 "D" legt die jeweilige Maßeinheit fest

Messwerkzeuge

Hektar

A **B** **C** **D**

- ▶ Bodenzustandskataster Hessen
- ▶ Bodenflächenkataster
 - ▶ großmaßstäbig (1:5.000, LF)
 - ▶ mittelmaßstäbig (1:50.000)
 - ▶ kleinmaßstäbig (1:500.000)
 - Bodenkarte
 - Ertragspotential
 - Nitratrückhaltevermögen
 - Filtervermögen
 - Standorttypisierung
- ▶ Erosion CrossCompliance
- ▶ Erosionsatlas
- ▶ Bodenschutz in der Planung
- ▶ Übersicht



Datengrundlage: Hessische Verwaltung für Bodenmanagement und Geoinformation

Ort, Adresse, PLZ...

-
-
-
-

Messwerkzeuge

-
-
-
- Hektar

Fläche

Zuerst soll eine Fläche gemessen werden

- Bodenzustandskataster Hessen
- Bodenflächenkataster
 - großmaßstäbig (1:5.000, LF)
 - mittelmaßstäbig (1:50.000)
 - kleinmaßstäbig (1:500.000)
 - Bodenkarte
 - Ertragspotential
 - Nitratrückhaltevermögen
 - Filtervermögen
 - Standorttypisierung
- Erosion CrossCompliance
- Erosionsatlas
- Bodenschutz in der Planung
- Übersicht

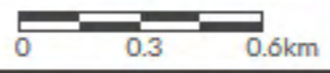
- +
-



Für eine lebenswerte Zukunft

Datengrundlage: Hessische Verwaltung für Bodenmanagement und Geoinformation

Legende



549.696:5.594.448 ETRS89 / UTM Zone 32N

Maßstab: 1:25.000

Fläche messen

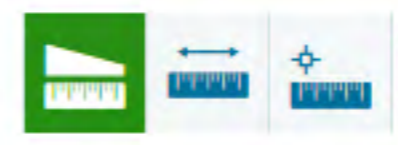
-

Ort, Adresse, PLZ...



- ▶ Bodenzustandskataster Hessen
- ▶ Bodenflächenkataster
 - ▶ großmaßstäbig (1:5.000, LF)
 - ▶ mittelmaßstäbig (1:50.000)
 - ▼ kleinmaßstäbig (1:500.000)
 - Bodenkarte
 - Ertragspotential
 - Nitratrückhaltevermögen
 - Filtervermögen
 - Standorttypisierung
- ▶ Erosion CrossCompliance
- ▶ Erosionsatlas

Messwerkzeuge

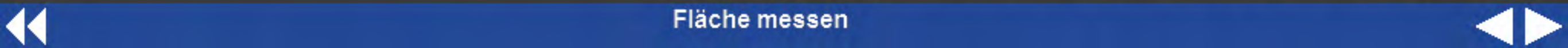


- Hektar**
- Acres
- Quadratmeilen
- Quadratkilometer
- Hektar
- Quadratyard
- Quadratfuß
- Quadratmeter

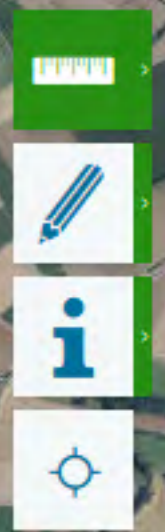
Die Einheit wird ausgewählt, hier "Hektar"



Für eine lebenswerte Zukunft
Datengrundlage: Hessische Verwaltung für Bodenmanagement und Geoinformation



Ort, Adresse, PLZ...

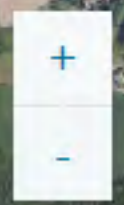


Messwerkzeuge

Nun in der Karte auf einen Punkt der Umrandung der Fläche klicken...

Hektar

- ▶ Bodenzustandskataster Hessen
- ▼ Bodenflächenkataster
 - ▶ großmaßstäbig (1:5.000, LF)
 - ▶ mittelmaßstäbig (1:50.000)
 - ▼ kleinmaßstäbig (1:500.000)
 - Bodenkarte
 - Ertragspotential
 - Nitratrückhaltevermögen
 - Filtervermögen
 - Standorttypisierung
- ▶ Erosion CrossCompliance
- ▶ Erosionsatlas
- ▶ Bodenschutz in der Planung
- ▶ Übersicht



Für eine lebenswerte Zukunft
Datengrundlage: Hessische Verwaltung für Bodenmanagement und Geoinformation

Ort, Adresse, PLZ...

-
-
-
-



Messwerkzeuge

-
-
-
- Hektar

... mit der Maus zum nächsten Punkt weiter und wieder klicken ...

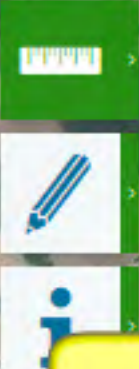
- Bodenzustandskataster Hessen
- Bodenflächenkataster
 - großmaßstäbig (1:5.000, LF)
 - mittelmaßstäbig (1:50.000)
 - kleinmaßstäbig (1:500.000)
 - Bodenkarte
 - Ertragspotential
 - Nitratrückhaltevermögen
 - Filtervermögen
 - Standorttypisierung
- Erosion CrossCompliance
- Erosionsatlas
- Bodenschutz in der Planung
- Übersicht

+
-



Für eine lebenswerte Zukunft
Datengrundlage: Hessische Verwaltung für Bodenmanagement und Geoinformation

Ort, Adresse, PLZ...



- Bodenzustandskataster Hessen
- Bodenflächenkataster
 - großmaßstäbig (1:5.000, LF)
 - mittelmaßstäbig (1:50.000)
 - kleinmaßstäbig (1:500.000)
 - Bodenkarte
 - Ertragspotential
 - Nitratrückhaltevermögen
 - Filtervermögen
 - Standorttypisierung
- Erosion CrossCompliance
- Erosionsatlas

... usw. bis zur Fertigstellung der Fläche; Abschließend "Beenden" anklicken

Beenden

Messwerkzeuge

Hektar

44,8 Hektar

Im Anschluss kann auch eine andere Einheit gewählt werden, ohne die Fläche erneut festzulegen.

Die Flächengröße wird hier angezeigt.



Datengrundlage: Hessische Verwaltung für Bodenmanagement und Geoinformation

Ort, Adresse, PLZ...

-
-
-
-



Messwerkzeuge

-
-
-
- Kilometer

Mit Mausklick wird eine Entfernung gemessen.

- Bodenzustandskataster Hessen
- Bodenflächenkataster
 - großmaßstäbig (1:5.000, LF)
 - mittelmaßstäbig (1:50.000)
 - kleinmaßstäbig (1:500.000)
 - Bodenkarte
 - Ertragspotential
 - Nitratrückhaltevermögen
 - Filtervermögen
 - Standorttypisierung
- Erosion CrossCompliance
- Erosionsatlas
- Bodenschutz in der Planung
- Übersicht

- +
-



Für eine lebenswerte Zukunft
Datengrundlage: Hessische Verwaltung für Bodenmanagement und Geoinformation

Ort, Adresse, PLZ...

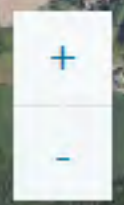


- ▶ Bodenzustandskataster Hessen
- ▶ Bodenflächenkataster
 - ▶ großmaßstäbig (1:5.000, LF)
 - ▶ mittelmaßstäbig (1:50.000)
 - ▼ kleinmaßstäbig (1:500.000)
 - Bodenkarte
 - Ertragspotential
 - Nitratrückhaltevermögen
 - Filtervermögen
 - Standorttypisierung
- ▶ Erosion CrossCompliance
- ▶ Erosionsatlas

Messwerkzeuge

- Kilometer ^
- Meilen
- Kilometer
- Fuß
- Meter
- Yard
- Seemeilen

Die Liste der Einheiten hat sich angepasst, nun wird "Kilometer" gewählt



Datengrundlage: Hessische Verwaltung für Bodenmanagement und Geoinformation

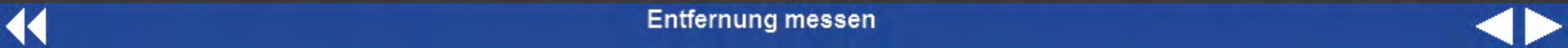
Legende



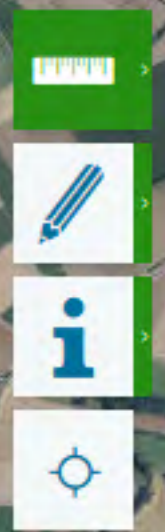
548.876:5.594.666 ETRS89 / UTM Zone 32N

Maßstab: 1:25.000

Entfernung messen



Ort, Adresse, PLZ...



Messwerkzeuge

In der Karte auf einen Startpunkt klicken ...

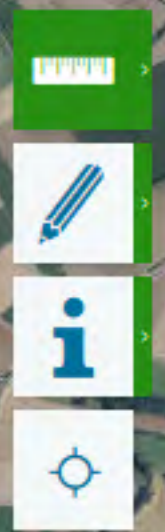
Kilometer

- Bodenzustandskataster Hessen
- Bodenflächenkataster
 - großmaßstäbig (1:5.000, LF)
 - mittelmaßstäbig (1:50.000)
 - kleinmaßstäbig (1:500.000)
 - Bodenkarte
 - Ertragspotential
 - Nitratrückhaltevermögen
 - Filtervermögen
 - Standorttypisierung
- Erosion CrossCompliance
- Erosionsatlas
- Bodenschutz in der Planung
- Übersicht



Für eine lebenswerte Zukunft
Datengrundlage: Hessische Verwaltung für Bodenmanagement und Geoinformation

Ort, Adresse, PLZ...



Messwerkzeuge

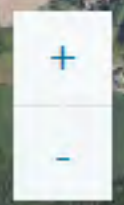
Kilometer

1,45 Kilometer

Die Entfernung wird hier angezeigt.

... dann mit der Maus zum Endpunkt gehen und erneut klicken.

- Bodenzustandskataster Hessen
- Bodenflächenkataster
 - großmaßstäbig (1:5.000, LF)
 - mittelmaßstäbig (1:50.000)
 - kleinmaßstäbig (1:500.000)
 - Bodenkarte
 - Ertragspotential
 - Nitratrückhaltevermögen
 - Filtervermögen
 - Standorttypisierung
- Erosion CrossCompliance
- Erosionsatlas
- Bodenschutz in der Planung
- Übersicht



Datengrundlage: Hessische Verwaltung für Bodenmanagement und Geoinformation

Ort, Adresse, PLZ...

-
-
-
-



Messwerkzeuge

Kilometer

1,45 Kilometer

Beenden

Auf "Beenden" klicken.

- Bodenzustandskataster Hessen
- Bodenflächenkataster
 - großmaßstäbig (1:5.000, LF)
 - mittelmaßstäbig (1:50.000)
 - kleinmaßstäbig (1:500.000)
 - Bodenkarte
 - Ertragspotential
 - Nitratrückhaltevermögen
 - Filtervermögen
 - Standorttypisierung
- Erosion CrossCompliance
- Erosionsatlas
- Bodenschutz in der Planung
- Übersicht

+
-

Für eine lebenswerte Zukunft
Datengrundlage: Hessische Verwaltung für Bodenmanagement und Geoinformation

Ort, Adresse, PLZ...



Messwerkzeuge

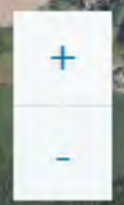
Längengrad

Position

Grad

Mausklick zur Auswahl der Positionsbestimmung.

- Bodenzustandskataster Hessen
- Bodenflächenkataster
 - großmaßstäbig (1:5.000, LF)
 - mittelmaßstäbig (1:50.000)
 - kleinmaßstäbig (1:500.000)
 - Bodenkarte
 - Ertragspotential
 - Nitratrückhaltevermögen
 - Filtervermögen
 - Standorttypisierung
- Erosion CrossCompliance
- Erosionsatlas
- Bodenschutz in der Planung
- Übersicht



Für eine lebenswerte Zukunft
Datengrundlage: Hessische Verwaltung für Bodenmanagement und Geoinformation

Ort, Adresse, PLZ...



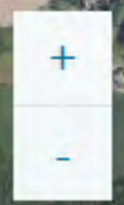
Messwerkzeuge

Längengrad Breitengrad

Grad

Den gewünschten Punkt per Klick festlegen.

- Bodenzustandskataster Hessen
- Bodenflächenkataster
 - großmaßstäbig (1:5.000, LF)
 - mittelmaßstäbig (1:50.000)
 - kleinmaßstäbig (1:500.000)
 - Bodenkarte
 - Ertragspotential
 - Nitratrückhaltevermögen
 - Filtervermögen
 - Standorttypisierung
- Erosion CrossCompliance
- Erosionsatlas
- Bodenschutz in der Planung
- Übersicht



Für eine lebenswerte Zukunft
Datengrundlage: Hessische Verwaltung für Bodenmanagement und Geoinformation

Ort, Adresse, PLZ...

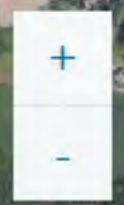


Messwerkzeuge

Längengrad: 9.678135
Breitengrad: 50.498834

Die Koordinaten werden nun hier angezeigt.

- Bodenzustandskataster Hessen
- Bodenflächenkataster
 - großmaßstäbig (1:5.000, LF)
 - mittelmaßstäbig (1:50.000)
 - kleinmaßstäbig (1:500.000)
 - Bodenkarte
 - Ertragspotential
 - Nitratrückhaltevermögen
 - Filtervermögen
 - Standorttypisierung
- Erosion CrossCompliance
- Erosionsatlas
- Bodenschutz in der Planung
- Übersicht



Datengrundlage: Hessische Verwaltung für Bodenmanagement und Geoinformation

Ort, Adresse, PLZ...



Messwerkzeuge

Längengrad 9.678135

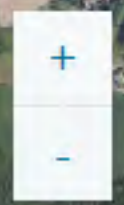
Grad 50.4134

DMS Grad

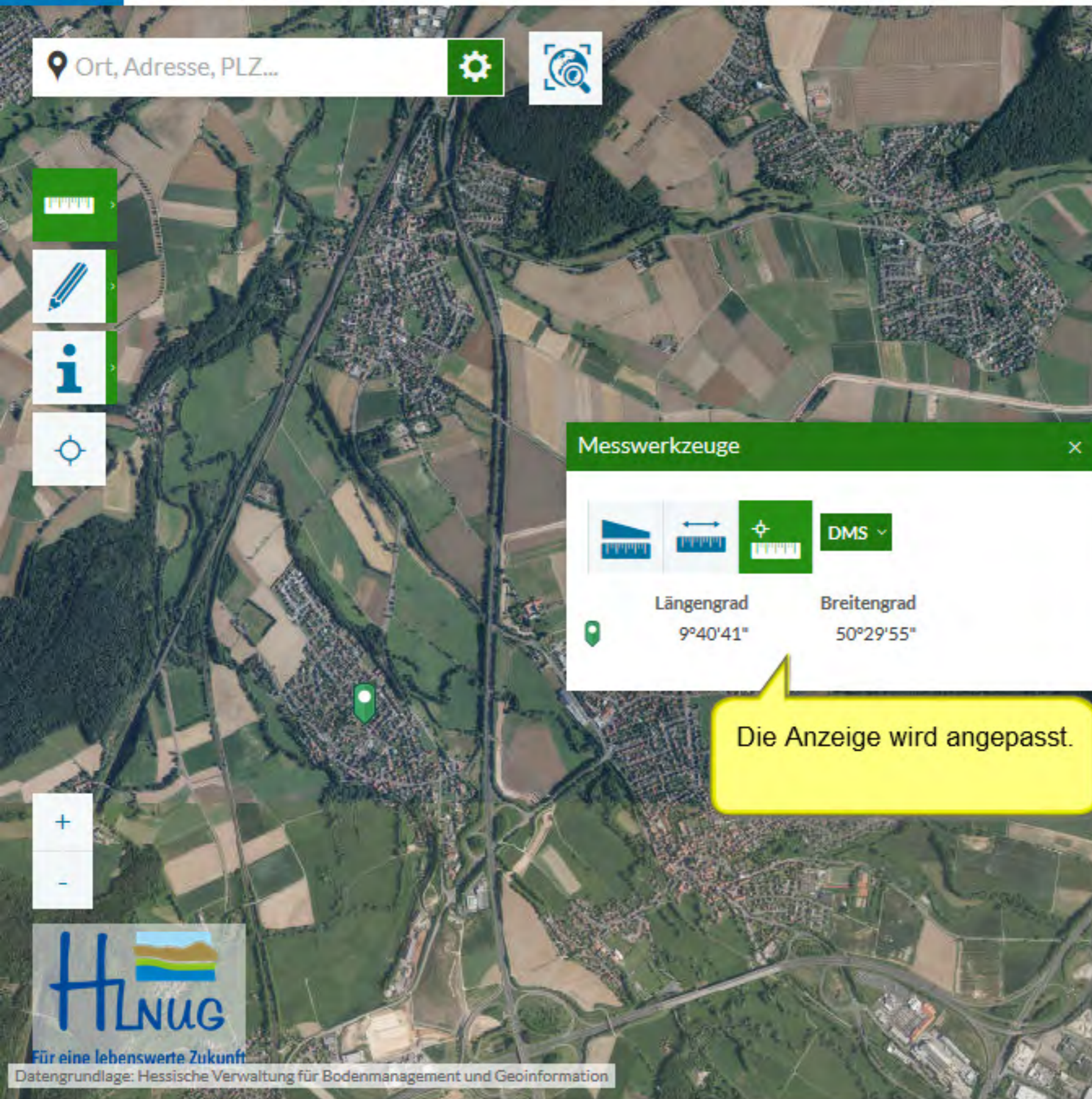
Hier kann die Schreibweise der Koordinaten gewählt werden, wobei zwei Variante zur Auswahl stehen:

"Grad" = Dezimalgrad oder
 "DMS" = Grad Minuten Sekunden
 (beides ETRS89, EPSG 4258)

- ▶ Bodenzustandskataster Hessen
- ▶ Bodenflächenkataster
 - ▶ großmaßstäbig (1:5.000, LF)
 - ▶ mittelmaßstäbig (1:50.000)
 - ▼ kleinmaßstäbig (1:500.000)
 - Bodenkarte
 - Ertragspotential
 - Nitratrückhaltevermögen
 - Filtervermögen
 - Standorttypisierung
- ▶ Erosion CrossCompliance
- ▶ Erosionsatlas
- ▶ Bodenschutz in der Planung
- ▶ Übersicht



Datengrundlage: Hessische Verwaltung für Bodenmanagement und Geoinformation



- ▶ Bodenzustandskataster Hessen
- ▶ Bodenflächenkataster
 - ▶ großmaßstäbig (1:5.000, LF)
 - ▶ mittelmaßstäbig (1:50.000)
 - ▼ kleinmaßstäbig (1:500.000)
 - Bodenkarte
 - Ertragspotential
 - Nitratrückhaltevermögen
 - Filtervermögen
 - Standorttypisierung
- ▶ Erosion CrossCompliance
- ▶ Erosionsatlas
- ▶ Bodenschutz in der Planung
- ▶ Übersicht

Die Anzeige wird angepasst.



Für eine lebenswerte Zukunft
Datengrundlage: Hessische Verwaltung für Bodenmanagement und Geoinformation

Ort, Adresse, PLZ...



Zum Beenden des Dialogs hier klicken.

Messwerkzeuge

Längengrad 9°40'41"

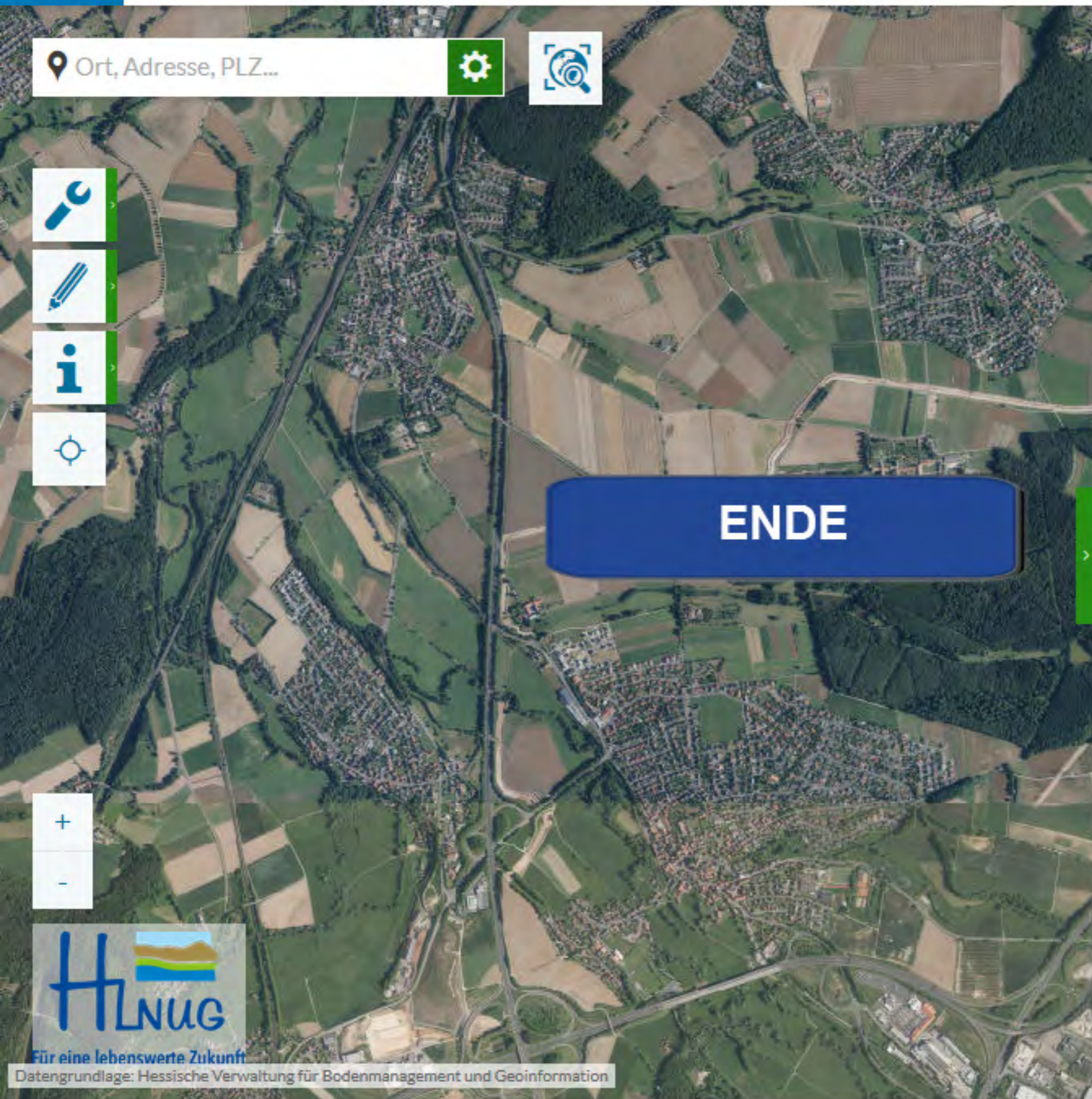
Breitengrad 50°29'55"

DMS

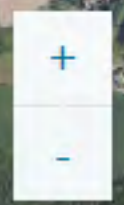
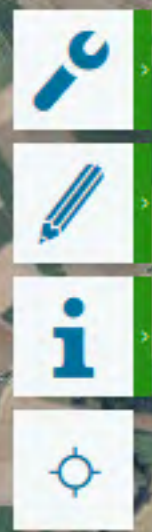
- Bodenzustandskataster Hessen
- Bodenflächenkataster
 - großmaßstäbig (1:5.000, LF)
 - mittelmaßstäbig (1:50.000)
 - kleinmaßstäbig (1:500.000)
 - Bodenkarte
 - Ertragspotential
 - Nitratrückhaltevermögen
 - Filtervermögen
 - Standorttypisierung
- Erosion CrossCompliance
- Erosionsatlas
- Bodenschutz in der Planung
- Übersicht



Datengrundlage: Hessische Verwaltung für Bodenmanagement und Geoinformation



Ort, Adresse, PLZ...



Für eine lebenswerte Zukunft
Datengrundlage: Hessische Verwaltung für Bodenmanagement und Geoinformation

- ▶ Bodenzustandskataster Hessen
- ▼ Bodenflächenkataster
 - ▶ großmaßstäbig (1:5.000, LF)
 - ▶ mittelmaßstäbig (1:50.000)
 - ▼ kleinmaßstäbig (1:500.000)
 - Bodenkarte
 - Ertragspotential
 - Nitratrückhaltevermögen
 - Filtervermögen
 - Standorttypisierung
 - ▶ Erosion CrossCompliance
 - ▶ Erosionsatlas
 - ▶ Bodenschutz in der Planung
- ▶ Übersicht

ENDE