



Für eine lebenswerte Zukunft

# Bodenviewer Hessen 2.0 Tutorium

Inhalt: Einfache Werkzeuge- Link



Ort, Adresse, PLZ...



Dieses Tutorium zeigt, wie der aktuell angezeigte Kartenbereich über einen Browser-Link gespeichert oder verschickt werden kann

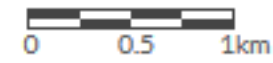
- ▼  Bodenzustandskataster Hessen
  - Untersuchungsprogramme
  - Aufnahmeintensitaet
  - Bodendauerbeobachtung
  - Kart\_Landesaufnahme
  - MST/VST Labordaten
  - MST/VST Bodennutzung
- ▼  Bodenflächenkataster
  - ▶  großmaßstäbig (1:5.000, LF)
    - BFD50
      - Bodenhauptgruppen
      - Ertragspotential
      - Nitratrückhaltevermögen
      - Standorttypisierung
    - ▼  Hintergrundwerte
      - Gebietstyp
      - Weinbauliche Nutzfläche
      - Substratgruppen Oberboden
      - Substratgruppen Unterboden
      - Substratgruppen Untergrund
  - ▶  kleinmaßstäbig (1:500.000)
    - Bodenkarte
    - Ertragspotential
    - Nitratrückhaltevermögen
    - Filtervermögen
    - Standorttypisierung
  - ▶  Erosion CrossCompliance
  - ▶  Erosionsatlas
  - ▶  Bodenschutz in der Planung



Für eine lebenswerte Zukunft

Datengrundlagen: Hessische Verwaltung für Bodenmanagement und Geoinformation und © GeoBasis-D...

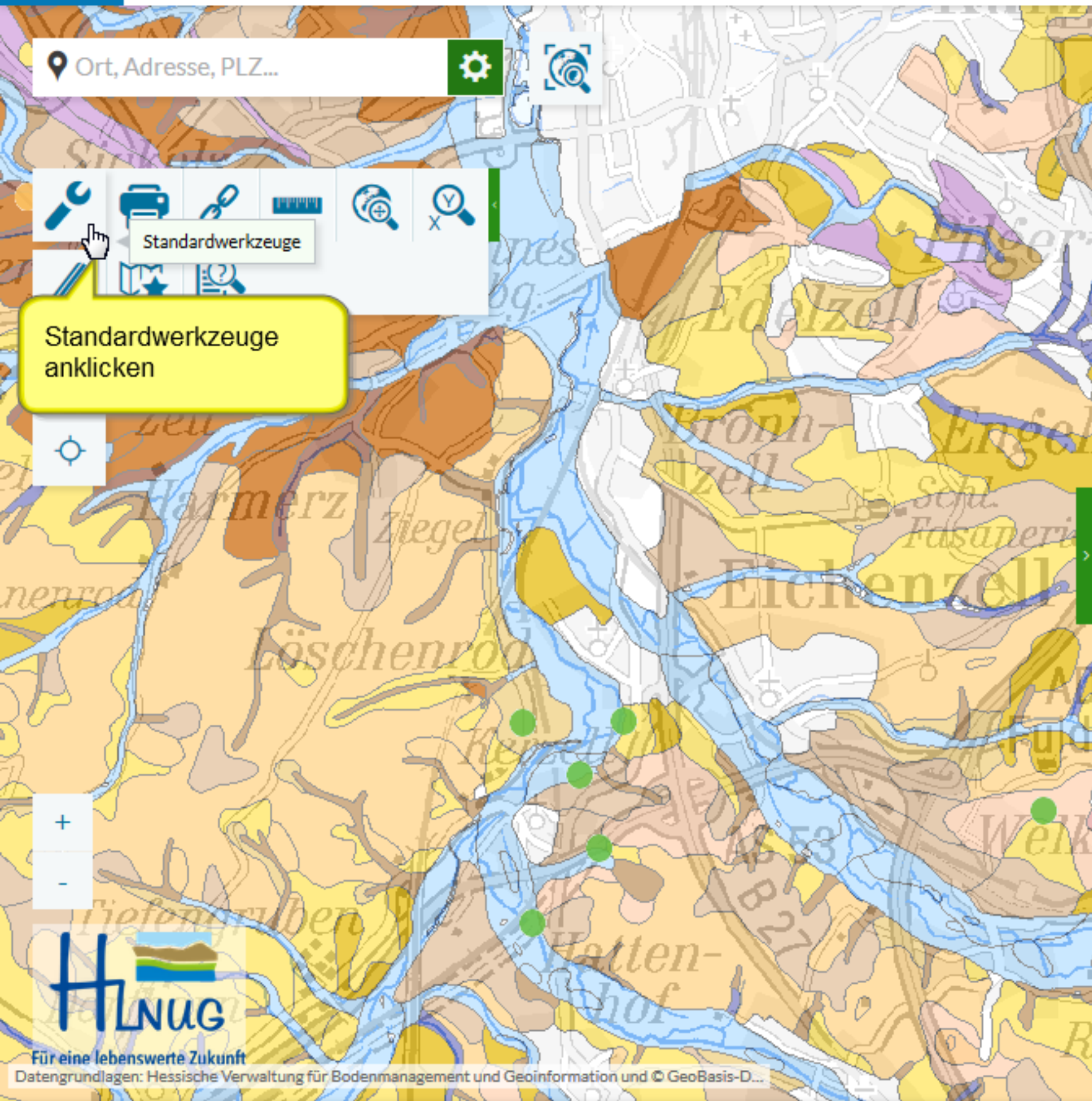
Legende



551.640:5.593.168 ETRS89 / UTM Zone 32N Maßstab: 1:50.000



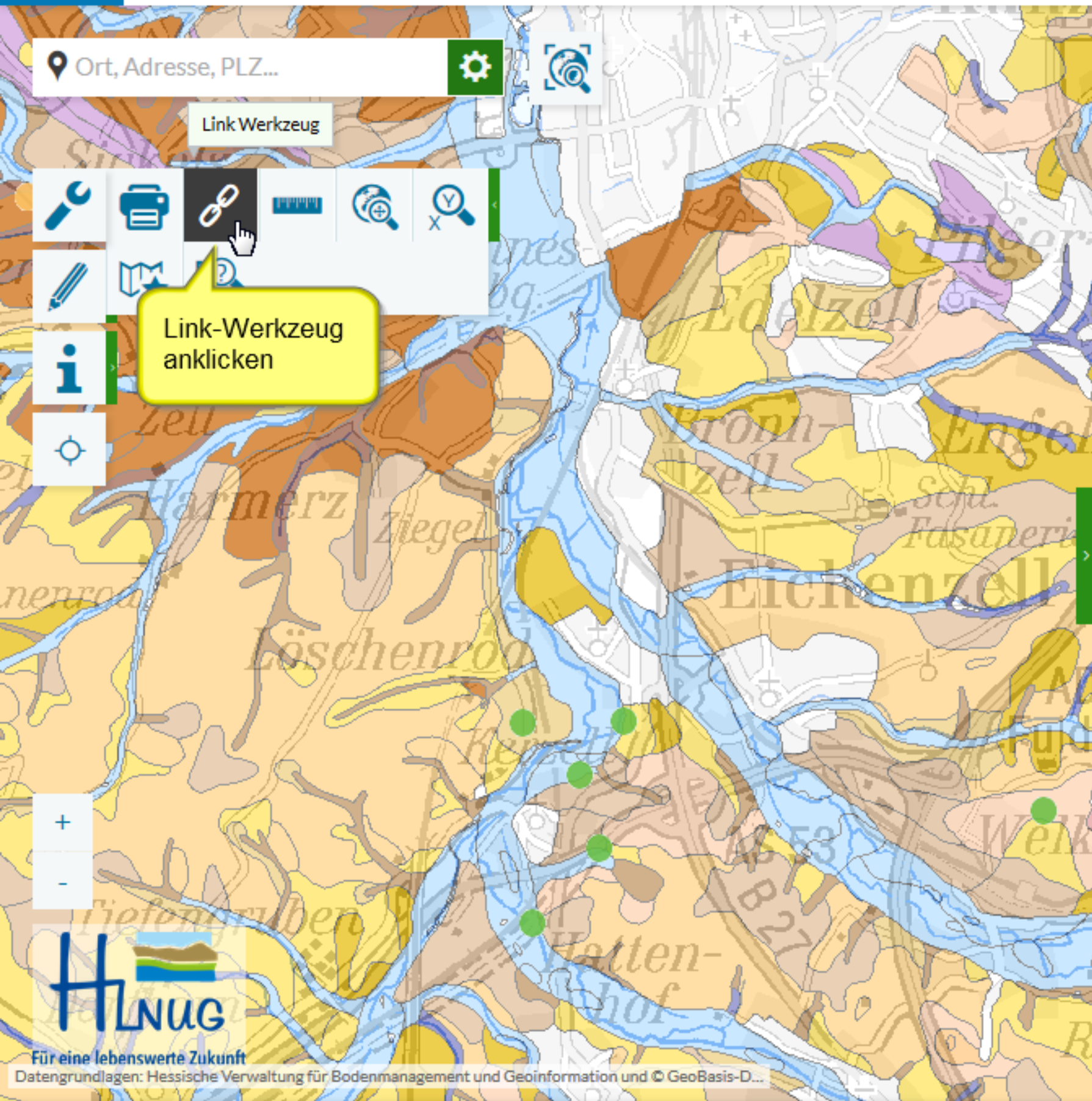




Standardwerkzeuge anklicken

- ▼  Bodenzustandskataster Hessen
  - Untersuchungsprogramme
  - Aufnahmeintensitaet
  - Bodendauerbeobachtung
  - Kart\_Landesaufnahme
  - MST/VST Labordaten
  - MST/VST Bodennutzung
- ▼  Bodenflächenkataster
  - ▶  großmaßstäbig (1:5.000, LF)
    - BFD50
      - Bodenhauptgruppen
      - Ertragspotential
      - Nitratrückhaltevermögen
      - Standorttypisierung
    - ▼  Hintergrundwerte
      - Gebietstyp
      - Weinbauliche Nutzfläche
      - Substratgruppen Oberboden
      - Substratgruppen Unterboden
      - Substratgruppen Untergrund
  - ▶  kleinmaßstäbig (1:500.000)
    - Bodenkarte
    - Ertragspotential
    - Nitratrückhaltevermögen
    - Filtervermögen
    - Standorttypisierung
  - ▶  Erosion CrossCompliance
  - ▶  Erosionsatlas
  - ▶  Bodenschutz in der Planung

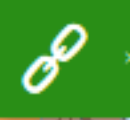




- Bodenzustandskataster Hessen
  - Untersuchungsprogramme
  - Aufnahmeintensitaet
  - Bodendauerbeobachtung
  - Kart\_Landesaufnahme
  - MST/VST Labordaten
  - MST/VST Bodennutzung
- Bodenflächenkataster
  - großmaßstäbig (1:5.000, LF)
    - Bodenhauptgruppen
    - Ertragspotential
    - Nitratrückhaltevermögen
    - Standorttypisierung
  - mittelmaßstäbig (1:50.000)
    - BFD50
      - Bodenhauptgruppen
      - Ertragspotential
      - Nitratrückhaltevermögen
      - Standorttypisierung
    - Hintergrundwerte
      - Gebietstyp
      - Weinbauliche Nutzfläche
      - Substratgruppen Oberboden
      - Substratgruppen Unterboden
      - Substratgruppen Untergrund
  - kleinmaßstäbig (1:500.000)
    - Bodenkarte
    - Ertragspotential
    - Nitratrückhaltevermögen
    - Filtervermögen
    - Standorttypisierung
  - Erosion CrossCompliance
  - Erosionsatlas
  - Bodenschutz in der Planung



Ort, Adresse, PLZ...



Im sich nun öffnenden Dialog können nun verschiedene Vorgänge durchgeführt werden:

"A" enthält den Browser-Link als Text, der einfach kopiert werden kann

"B" aktualisiert den Link nach Änderungen an der Karte

"C" öffnet das Standard-E-Mail Programm und ermöglicht eine Versendung des Links

**Link Werkzeug**

E-Mail **C**    Aktualisieren **B**

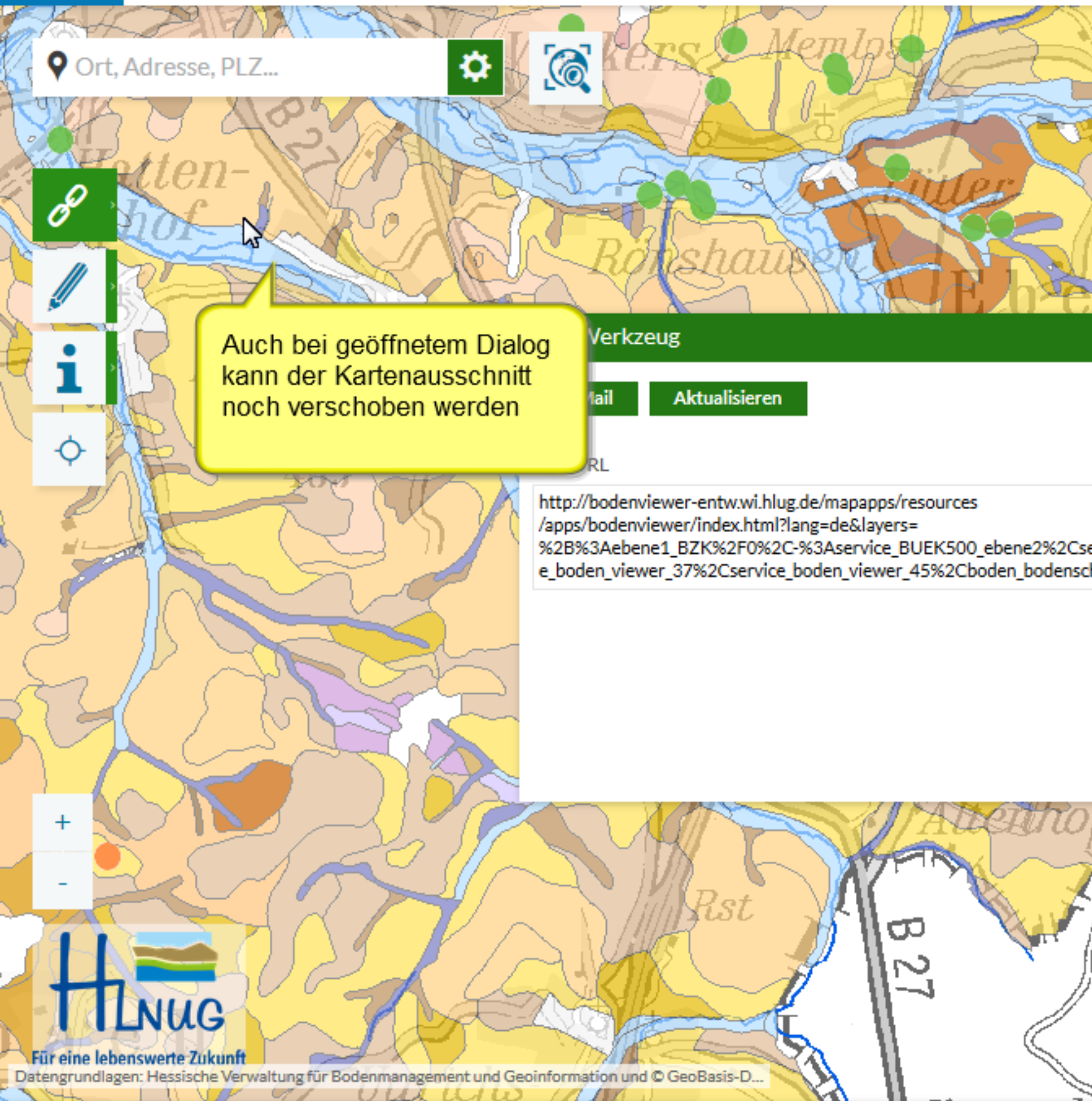
Link URL

[%2B%3Aebene1\\_BZK%2F0%2C-%3Aservice\\_BUEK500\\_ebene2%2Cservice\\_boden\\_viewer\\_37%2Cservice\\_boden\\_viewer\\_45%2Cboden\\_bodenschutzplanung%2Cebene1\\_uebersicht&center=550000%2C5595000%2C25832&lod=10](#) **A**

- ▼  Bodenzustandskataster Hessen
  - Untersuchungsprogramme
  - Aufnahmeintensitaet
  - Bodendauerbeobachtung
  - Kart\_Landesaufnahme
  - MST/VST Labordaten
  - MST/VST Bodennutzung
- ▼  Bodenflächenkataster
  - ▶  großmaßstäbig (1:5.000, LF)
    - ▼  BFD50
      - Bodenhauptgruppen
      - Ertragspotential
      - Nitratrückhaltevermögen
      - Standorttypisierung
    - ▼  Hintergrundwerte
      - Gebietstyp
      - Weinbauliche Nutzfläche
      - Substratgruppen Oberboden
      - Substratgruppen Unterboden
      - Substratgruppen Untergrund
  - ▶  kleinmaßstäbig (1:500.000)
    - Bodenkarte
    - Ertragspotential
    - Nitratrückhaltevermögen
    - Filtervermögen
    - Standorttypisierung
- ▶  Erosion CrossCompliance
- ▶  Erosionsatlas
- ▶  Bodenschutz in der Planung

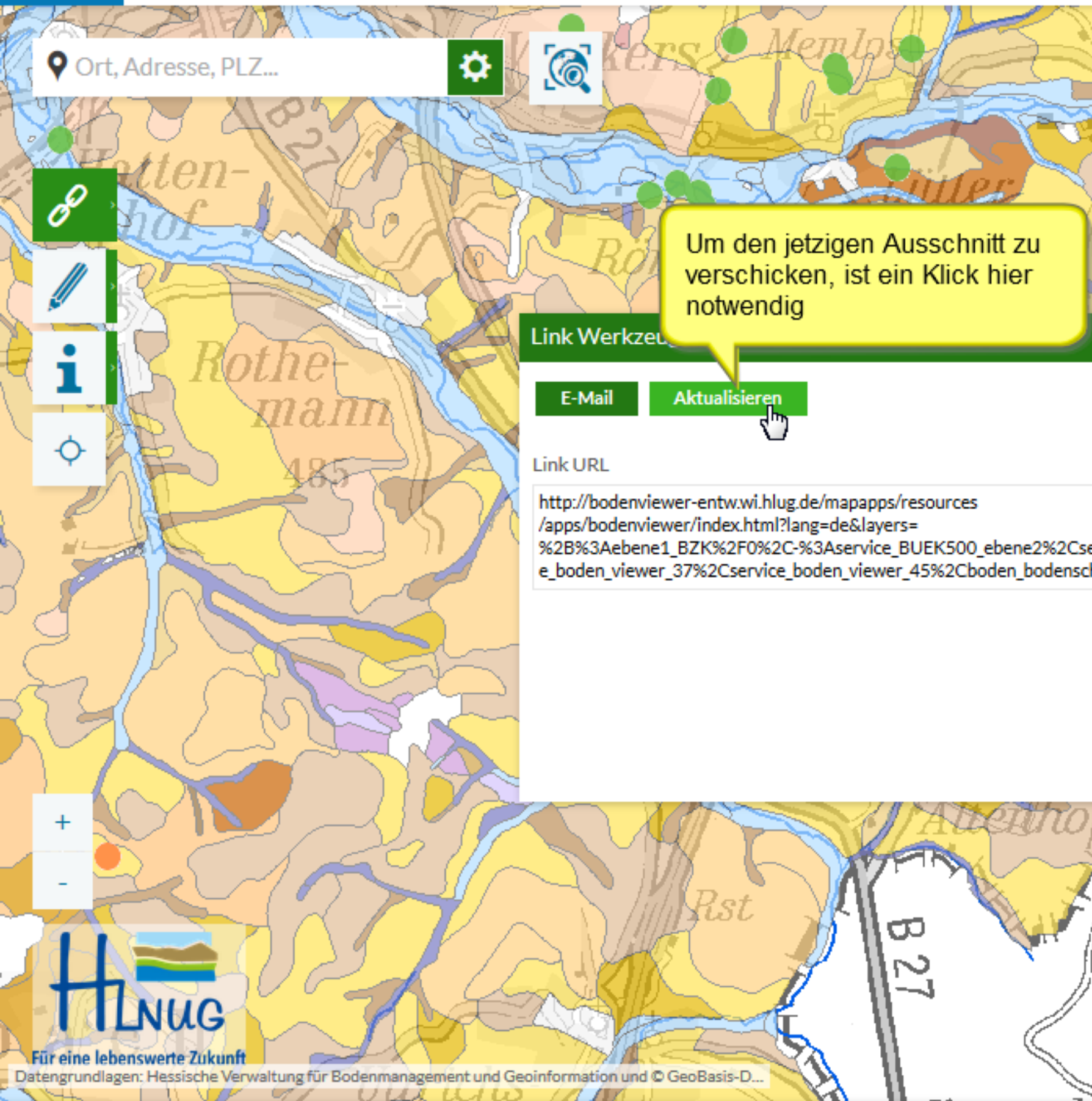


Für eine lebenswerte Zukunft  
Datengrundlagen: Hessische Verwaltung für Bodenmanagement und Geoinformation und © GeoBasis-D...

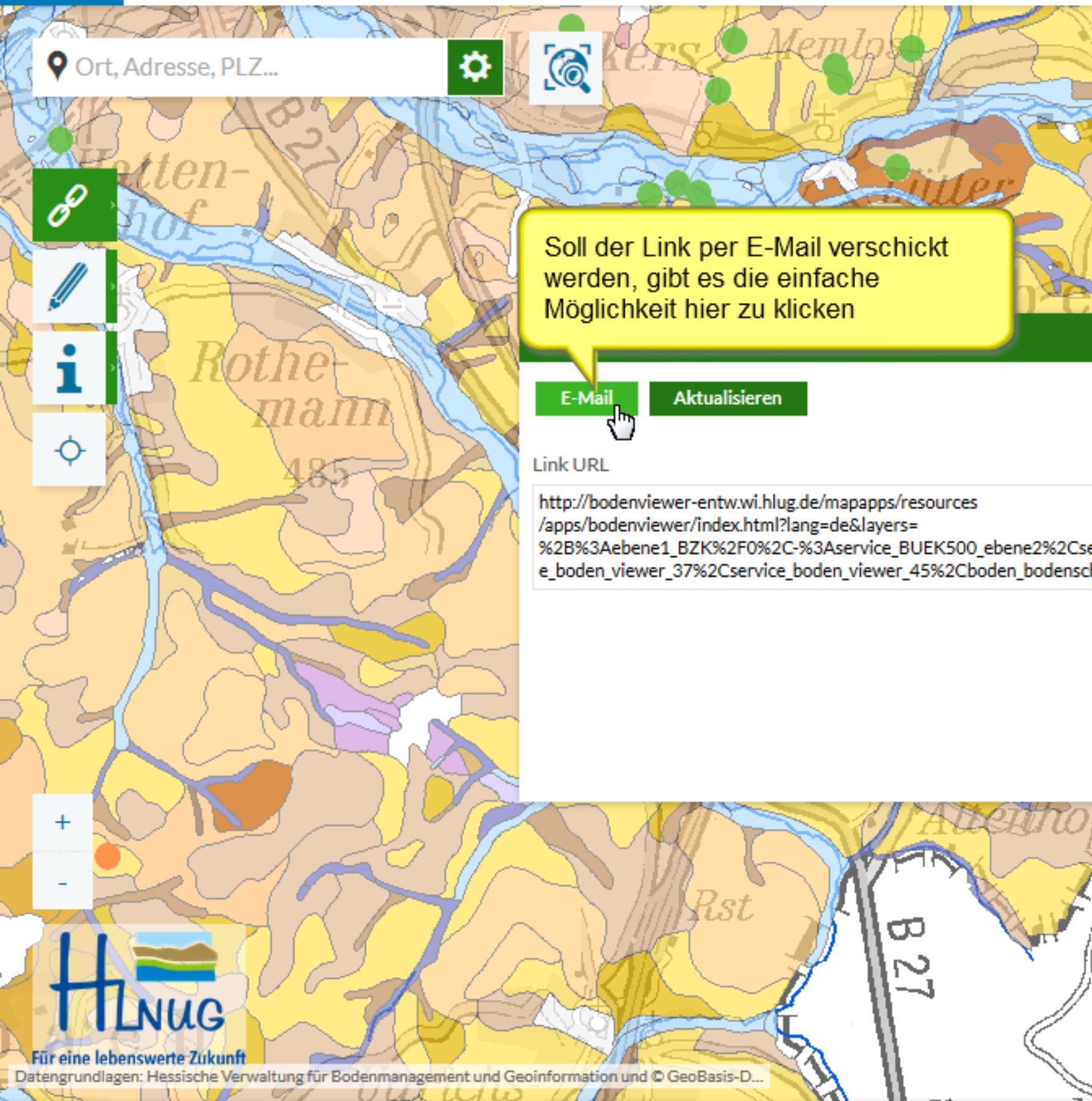


- ▼  Bodenzustandskataster Hessen
  - Untersuchungsprogramme
  - Aufnahmeintensitaet
  - Bodendauerbeobachtung
  - Kart\_Landesaufnahme
  - MST/VST Labordaten
  - MST/VST Bodennutzung
- ▼  Bodenflächenkataster
  - ▶  großmaßstäbig (1:5.000, LF)
    - mittelmaßstäbig (1:50.000)
      - ▼  BFD50
        - Bodenhauptgruppen
        - Ertragspotential
        - Nitratrückhaltevermögen
        - Standorttypisierung
      - ▼  Hintergrundwerte
        - Gebietstyp
        - Weinbauliche Nutzfläche
        - Substratgruppen Oberboden
        - Substratgruppen Unterboden
        - Substratgruppen Untergrund
    - ▶  kleinmaßstäbig (1:500.000)
      - Bodenkarte
      - Ertragspotential
      - Nitratrückhaltevermögen
      - Filtervermögen
      - Standorttypisierung
  - ▶  Erosion CrossCompliance
  - ▶  Erosionsatlas
  - ▶  Bodenschutz in der Planung





- ▼ Bodenzustandskataster Hessen
  - ☞ Untersuchungsprogramme
  - ☞ Aufnahmeintensitaet
  - ☞ Bodendauerbeobachtung
  - ☞ Kart\_Landesaufnahme
  - ☞ MST/VST Labordaten
  - ☞ MST/VST Bodennutzung
- ▼ Bodenflächenkataster
  - ▶ großmaßstäbig (1:5.000, LF)
  - ▼ mittelmaßstäbig (1:50.000)
    - ▼ BFD50
      - ☞ Bodenhauptgruppen
      - ☞ Ertragspotential
      - ☞ Nitratrückhaltevermögen
      - ☞ Standorttypisierung
    - ▼ Hintergrundwerte
      - ☞ Gebietstyp
      - ☞ Weinbauliche Nutzfläche
      - ☞ Substratgruppen Oberboden
      - ☞ Substratgruppen Unterboden
      - ☞ Substratgruppen Untergrund
  - ▶ kleinmaßstäbig (1:500.000)
    - ☞ Bodenkarte
    - ☞ Ertragspotential
    - ☞ Nitratrückhaltevermögen
    - ☞ Filtervermögen
    - ☞ Standorttypisierung
  - ▶ Erosion CrossCompliance
  - ▶ Erosionsatlas
  - ▶ Bodenschutz in der Planung



- ▼ Bodenzustandskataster Hessen
  - ☰ Untersuchungsprogramme
  - ☰ Aufnahmeintensitaet
  - ☰ Bodendauerbeobachtung
  - ☰ Kart\_Landesaufnahme
  - ☰ MST/VST Labordaten
  - ☰ MST/VST Bodennutzung
- ▼ Bodenflächenkataster
  - ▶ großmaßstäbig (1:5.000, LF)
  - ▼ mittelmaßstäbig (1:50.000)
    - ▼ BFD50
      - ☰ Bodenhauptgruppen
      - ☰ Ertragspotential
      - ☰ Nitratrückhaltevermögen
      - ☰ Standorttypisierung
    - ▼ Hintergrundwerte
      - ☰ Gebietstyp
      - ☰ Weinbauliche Nutzfläche
      - ☰ Substratgruppen Oberboden
      - ☰ Substratgruppen Unterboden
      - ☰ Substratgruppen Untergrund
  - ▶ kleinmaßstäbig (1:500.000)
    - ☰ Bodenkarte
    - ☰ Ertragspotential
    - ☰ Nitratrückhaltevermögen
    - ☰ Filtervermögen
    - ☰ Standorttypisierung
  - ▶ Erosion CrossCompliance
  - ▶ Erosionsatlas
  - ▶ Bodenschutz in der Planung





Nachricht

Einfügen

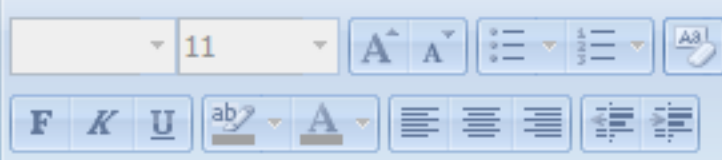
Optionen

Text formatieren



Einfügen

Zwischenabla...



Basistext



Adressbuch

Namen

Namen  
überprüfenDatei  
anfügenElement  
anfügen

Visitenkarte



Kalender



Signatur

Nachver-  
folgung

Optionen

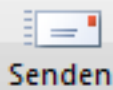


!



Rechtschreibung

Dokumentprüfung



Senden

An...

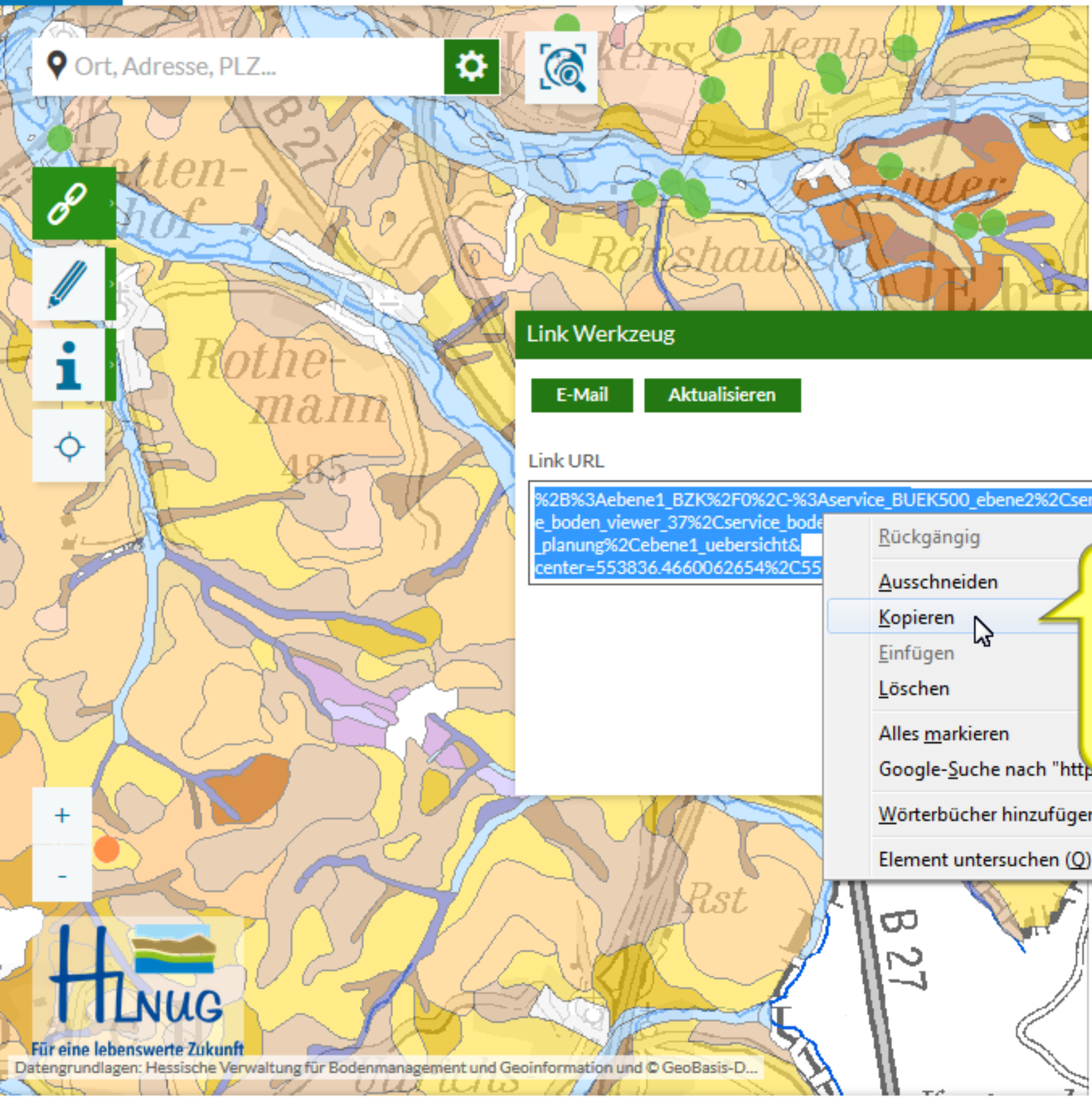
Cc...

Betreff:

Schau dir mal diese Karte an!

[http://bodenvierer-entw.wi.hlug.de/mapapps/resources/apps/bodenvierer/index.html?lang=de&layers=%2B%3Aebene1\\_BZK%2F0%2C-%3Aservice\\_BUEK500\\_ebene2%2Cservice\\_boden\\_viewer\\_37%2Cservice\\_boden\\_viewer\\_45%2Cboden\\_bodenschutz\\_planung%2Cebene1\\_uebersicht&center=553836.4660062654%2C5588636.75810685%2C25832&lod=10](http://bodenvierer-entw.wi.hlug.de/mapapps/resources/apps/bodenvierer/index.html?lang=de&layers=%2B%3Aebene1_BZK%2F0%2C-%3Aservice_BUEK500_ebene2%2Cservice_boden_viewer_37%2Cservice_boden_viewer_45%2Cboden_bodenschutz_planung%2Cebene1_uebersicht&center=553836.4660062654%2C5588636.75810685%2C25832&lod=10)

Das auf dem jeweiligen PC installierte Mailprogramm öffnet sich, der Link wird automatisch in die Nachricht kopiert, ein Betreff wird erstellt; der Link kann nun an beliebige Adressen verschickt werden



- ▼  Bodenzustandskataster Hessen
  - Untersuchungsprogramme
  - Aufnahmeintensitaet
  - Bodendauerbeobachtung
  - Kart\_Landesaufnahme
  - MST/VST Labordaten
  - MST/VST Bodennutzung
- ▼  Bodenflächenkataster
  - ▶  großmaßstäbig (1:5.000, LF)
  - ▼  mittelmaßstäbig (1:50.000)
    - ▼  BFD50
      - Bodenhauptgruppen
      - Ertragspotential
      - Nitratrückhaltevermögen

**Link Werkzeug** [X]

E-Mail Aktualisieren

Link URL

[%2B%3Aebene1\\_BZK%2F0%2C-%3Aservice\\_BUEK500\\_ebene2%2Cservice\\_boden\\_viewer\\_37%2Cservice\\_bodenplanung%2Cebene1\\_uebersicht&center=553836.4660062654%2C55...](#)

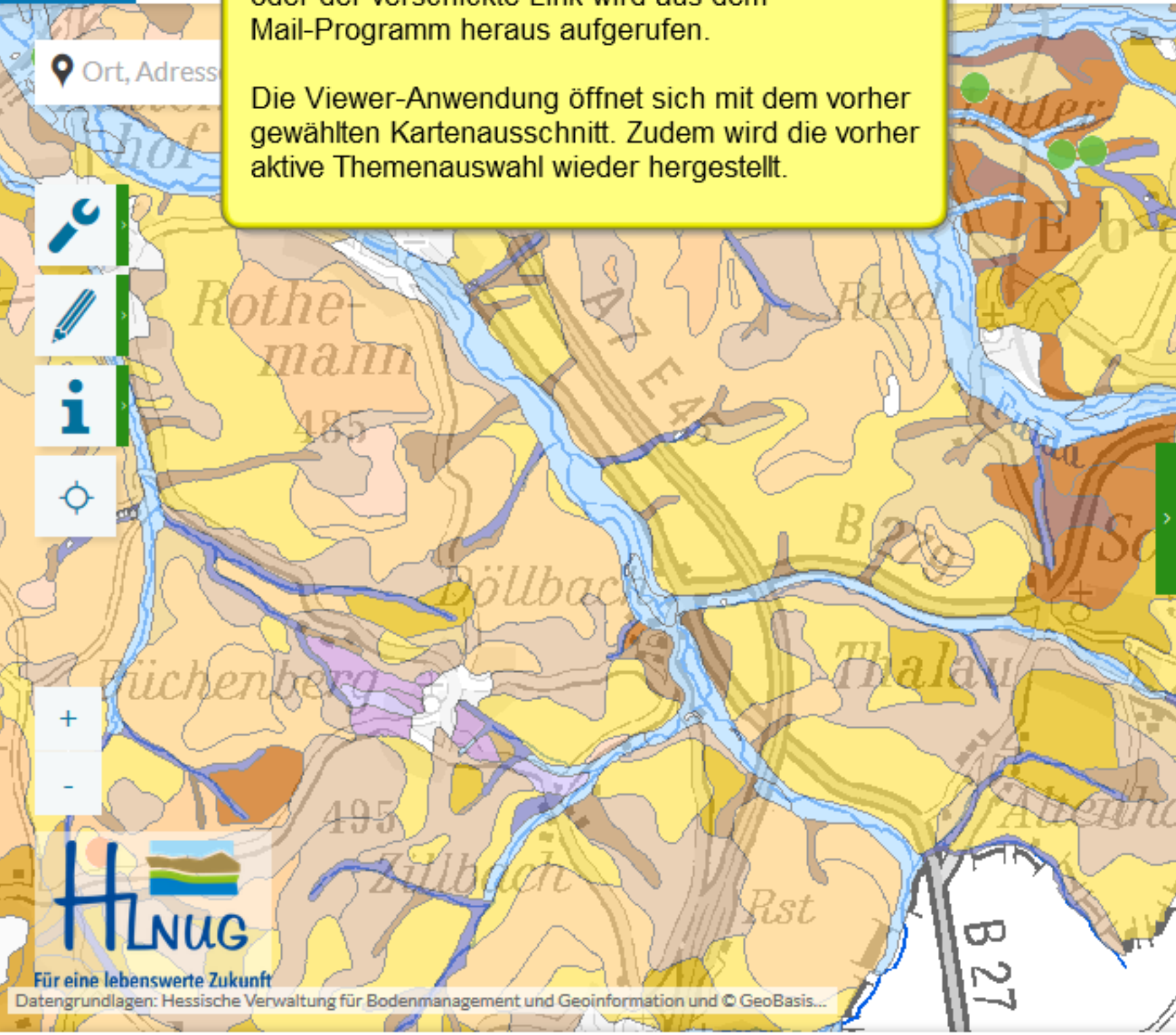
- Rückgängig
- Ausschneiden
- Kopieren**
- Einfügen
- Löschen
- Alles markieren
- Google-Suche nach "http://bodenviewer.hessen.de/..."
- Wörterbücher hinzufügen...
- Element untersuchen (Q)

Wird der Link-Text markiert, kann er auch mit der rechten Maustaste für weitere Anwendung kopiert werden



Der Text kann nun im Browser eingefügt werden oder der verschickte Link wird aus dem Mail-Programm heraus aufgerufen.

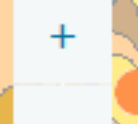
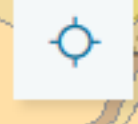
Die Viewer-Anwendung öffnet sich mit dem vorher gewählten Kartenausschnitt. Zudem wird die vorher aktive Themenauswahl wieder hergestellt.



Hintergrund: Topografie ^

- Bodenzustandskataster Hessen
- Bodenflächenkataster
  - großmaßstäbig (1:5.000, LF)
  - mittelmaßstäbig (1:50.000)
  - kleinmaßstäbig (1:500.000)
    - Bodenkarte
    - Ertragspotential
    - Nitratrückhaltevermögen
    - Filtervermögen
    - Standorttypisierung
- Erosion CrossCompliance
- Erosionsatlas
- Bodenschutz in der Planung
- Übersicht

Ort, Adresse, PLZ...



Für eine lebenswerte Zukunft

Datengrundlagen: Hessische Verwaltung für Bodenmanagement und Geoinformation und © GeoBasis-D...

ENDE

- ▼  Bodenzustandskataster Hessen
  - Untersuchungsprogramme
  - Aufnahmeintensität
  - Bodendauerbeobachtung
  - Kart\_Landesaufnahme
  - MST/VST Labordaten
  - MST/VST Bodennutzung
- ▼  Bodenflächenkataster
  - ▶  großmaßstäbig (1:5.000, LF)
    - Bodenflächenkataster
  - ▼  mittelmaßstäbig (1:50.000)
    - ▼  BFD50
      - Bodenhauptgruppen
      - Ertragspotential
      - Nitratrückhaltevermögen
      - Standorttypisierung
    - ▼  Hintergrundwerte
      - Gebietstyp
      - Weinbauliche Nutzfläche
      - Substratgruppen Oberboden
      - Substratgruppen Unterboden
      - Substratgruppen Untergrund
  - ▼  kleinmaßstäbig (1:500.000)
    - Bodenkarte
    - Ertragspotential
    - Nitratrückhaltevermögen
    - Filtervermögen
    - Standorttypisierung
  - ▶  Erosion CrossCompliance
  - ▶  Erosionsatlas
  - ▶  Bodenschutz in der Planung

Legende



555.662:5.593.035 ETRS89 / UTM Zone 32N

Maßstab: 1:50.000

