



Für eine lebenswerte Zukunft

# Bodenviewer Hessen 2.0 Tutorium

Inhalt: Einfache Werkzeuge -  
Räumliche Lesezeichen



Ort, Adresse, PLZ...



Dieses Tutorium zeigt, wie mit Lesezeichen Kartenausschnitte in einem bestimmten Maßstab zum schnellen Abruf dauerhaft (in der Browser-Chronik) abgelegt werden können.

- ▶  Bodenzustandskataster Hessen
- ▼  Bodenflächenkataster
  - ▶  großmaßstäbig (1:5.000, LF)
  - ▶  mittelmaßstäbig (1:50.000)
  - ▼  kleinmaßstäbig (1:500.000)
    - Bodenkarte
    - Ertragspotenzial
    - Nitratrückhaltevermögen
    - Filtervermögen
    - Standorttypisierung
- ▶  Erosion CrossCompliance
- ▶  Erosionsatlas
- ▶  Bodenschutz in der Planung
- ▶  Übersicht



Für eine lebenswerte Zukunft

Datengrundlagen: Hessische Verwaltung für Bodenmanagement und Geoinformation und © GeoBasis-D...

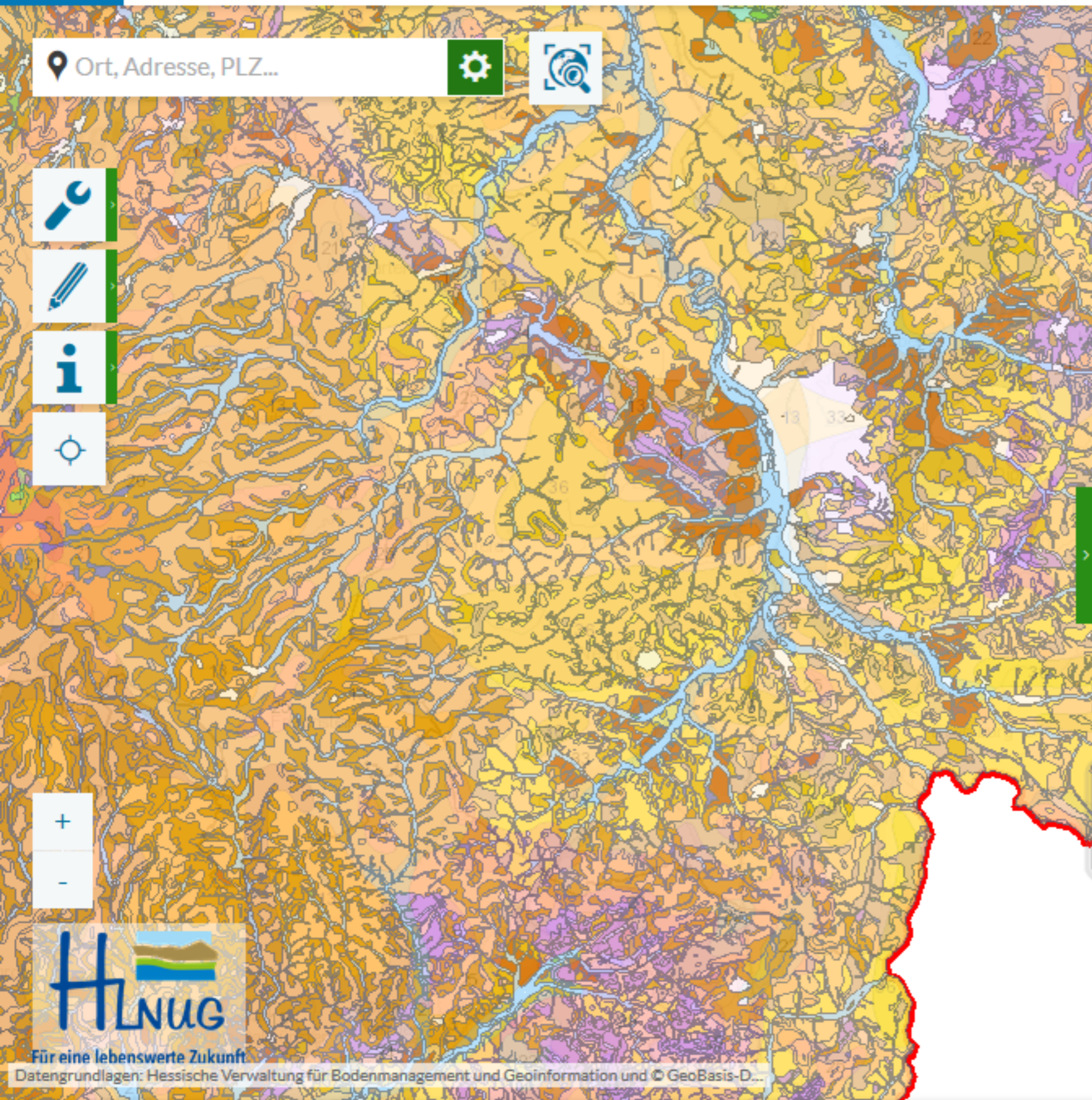
Legende



632.021:5.503.189 ETRS89 / UTM Zone 32N

Maßstab: 1:2.000.000





Ort, Adresse, PLZ...



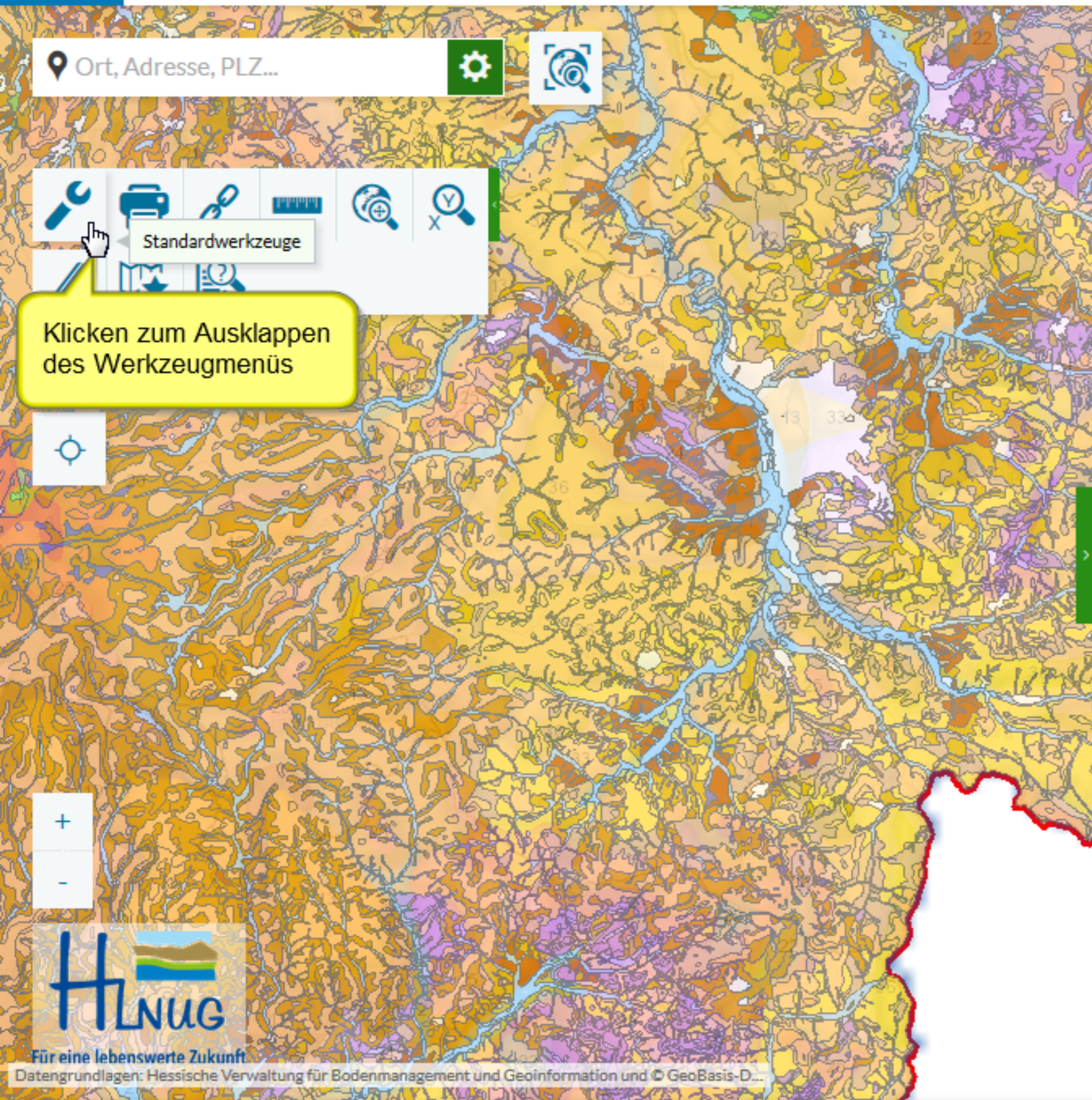
- ▶  Bodenzustandskataster Hessen
- ▼  Bodenflächenkataster
  - ▶  großmaßstäbig (1:5.000, LF)
  - ▶  mittelmaßstäbig (1:50.000)
  - ▼  kleinmaßstäbig (1:500.000)
    - Bodenkarte
    - Ertragspotenzial
    - Nitratrückhaltevermögen
    - Filtervermögen
    - Standorttypisierung
- ▶  Erosion CrossCompliance
- ▶  Erosionsatlas
- ▶  Bodenschutz in der Planung
- ▶  Übersicht

- 1:5.000.000
- 1:3.000.000
- 1:2.000.000
- 1:1.250.000
- 1:1.000.000
- 1:750.000
- 1:500.000
- 1:250.000**
- 1:150.000
- 1:100.000
- 1:50.000
- 1:35.000
- 1:25.000
- 1:20.000
- 1:10.000
- 1:5.000

Für das Beispiel wird ein anderer Maßstab ausgewählt



Für eine lebenswerte Zukunft  
 Datengrundlagen: Hessische Verwaltung für Bodenmanagement und Geoinformation und © GeoBasis-D...



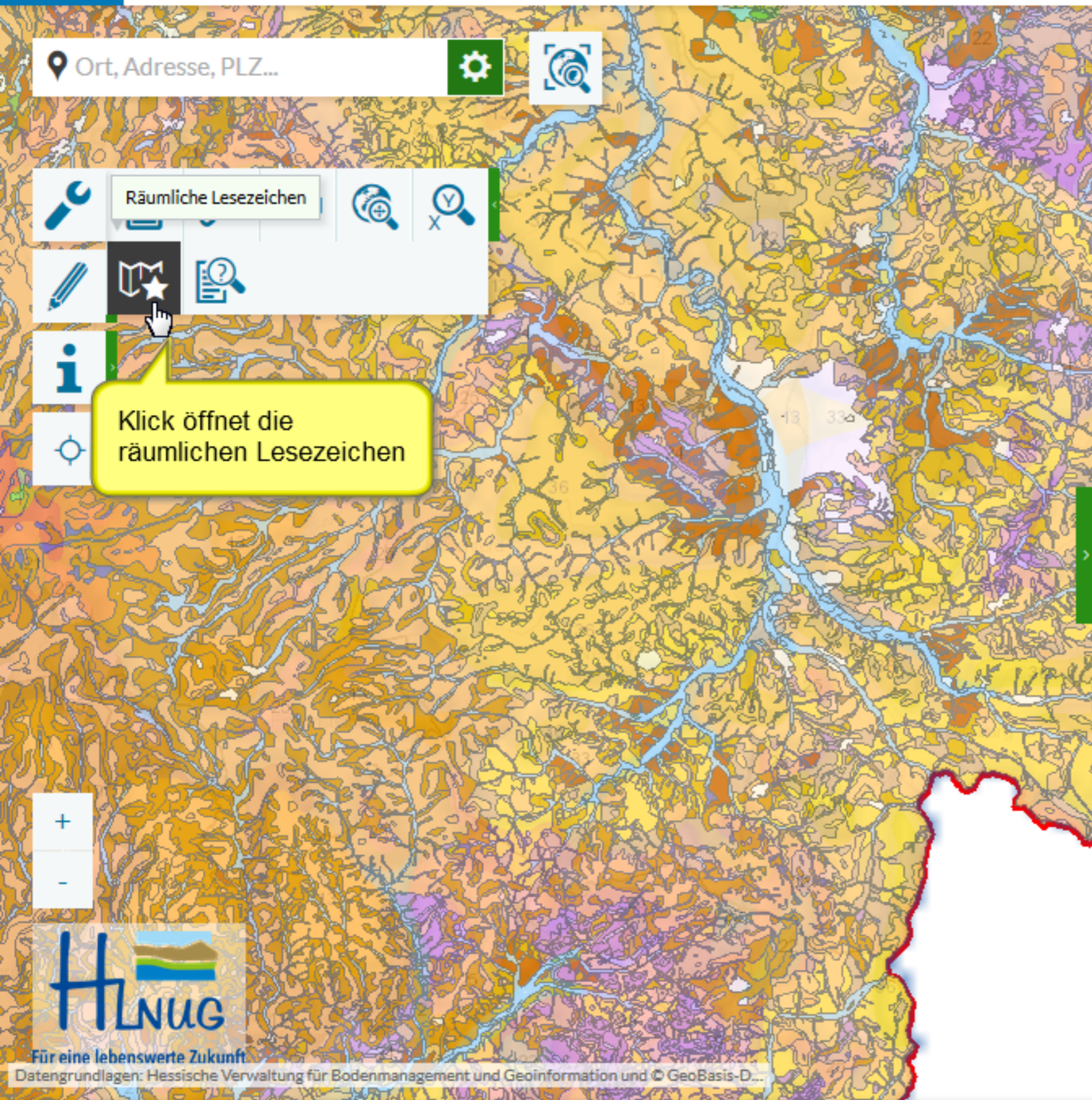
Standardwerkzeuge

Klicken zum Ausklappen des Werkzeugmenüs

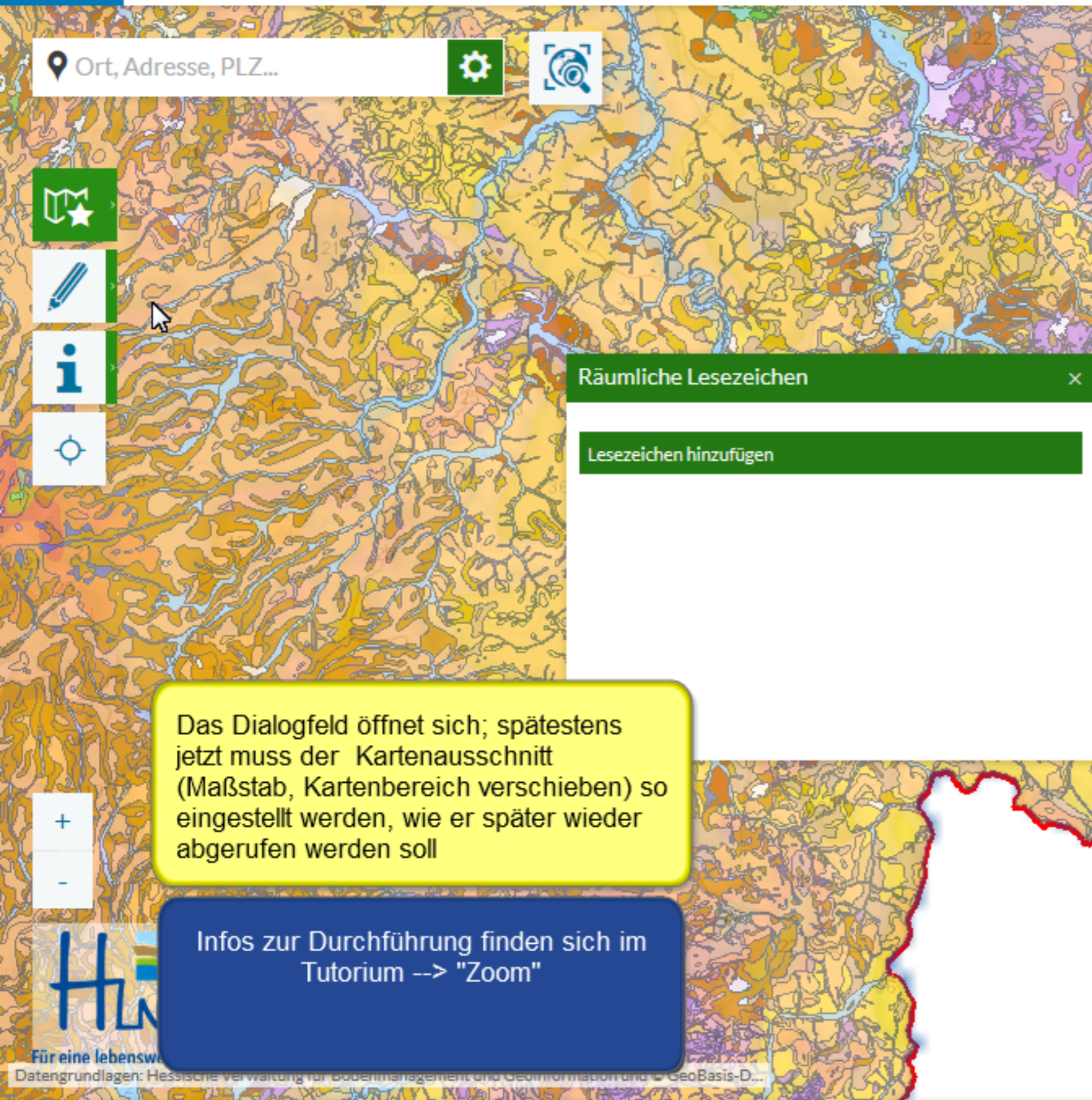
- ▶  Bodenzustandskataster Hessen
- ▼  Bodenflächenkataster
  - ▶  großmaßstäbig (1:5.000, LF)
  - ▶  mittelmaßstäbig (1:50.000)
  - ▼  kleinmaßstäbig (1:500.000)
    - Bodenkarte
    - Ertragspotenzial
    - Nitratrückhaltevermögen
    - Filtervermögen
    - Standorttypisierung
- ▶  Erosion CrossCompliance
- ▶  Erosionsatlas
- ▶  Bodenschutz in der Planung
- ▶  Übersicht



Datengrundlagen: Hessische Verwaltung für Bodenmanagement und Geoinformation und © GeoBasis-D...



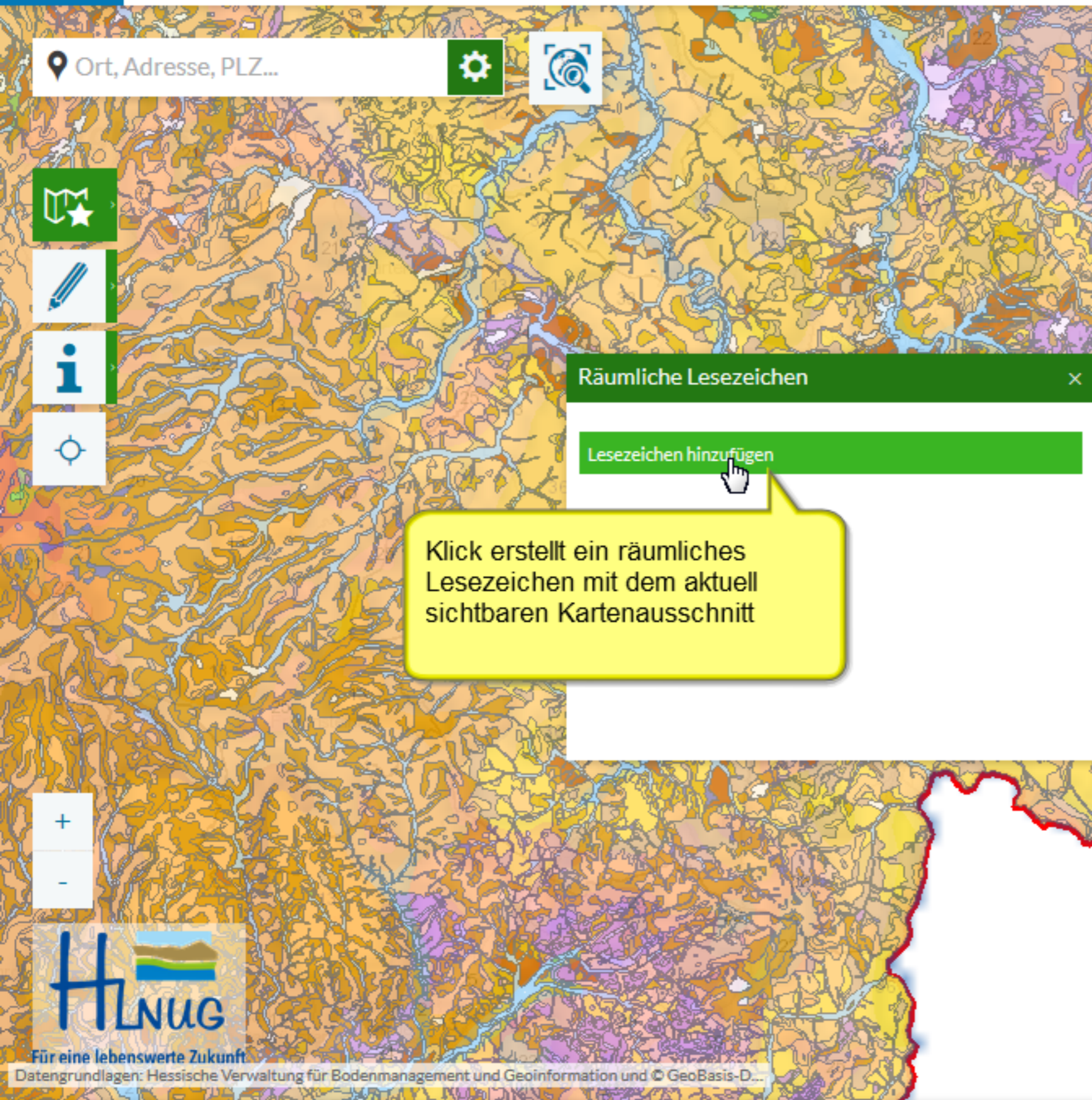
- ▶  Bodenzustandskataster Hessen
- ▼  Bodenflächenkataster
  - ▶  großmaßstäbig (1:5.000, LF)
  - ▶  mittelmaßstäbig (1:50.000)
  - ▼  kleinmaßstäbig (1:500.000)
    - Bodenkarte
    - Ertragspotenzial
    - Nitratrückhaltevermögen
    - Filtervermögen
    - Standorttypisierung
- ▶  Erosion CrossCompliance
- ▶  Erosionsatlas
- ▶  Bodenschutz in der Planung
- ▶  Übersicht



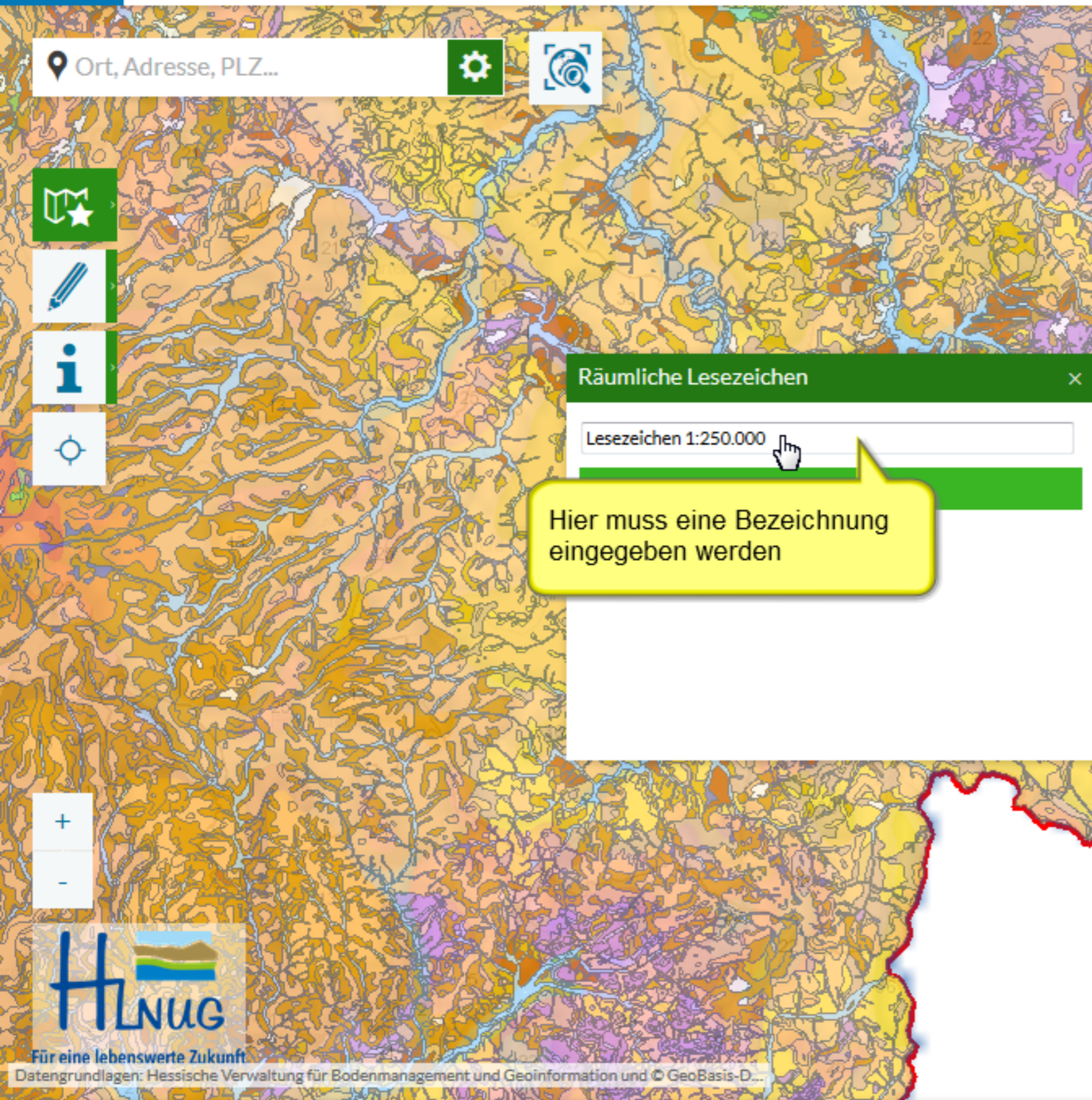
- ▶  Bodenzustandskataster Hessen
- ▼  Bodenflächenkataster
  - ▶  großmaßstäbig (1:5.000, LF)
  - ▶  mittelmaßstäbig (1:50.000)
  - ▼  kleinmaßstäbig (1:500.000)
    - Bodenkarte
    - Ertragspotenzial
    - Nitratrückhaltevermögen
    - Filtervermögen
    - Standorttypisierung
- ▶  Erosion CrossCompliance
- ▶  Erosionsatlas
- ▶  Bodenschutz in der Planung
- ▶  Übersicht

Das Dialogfeld öffnet sich; spätestens jetzt muss der Kartenausschnitt (Maßstab, Kartenbereich verschieben) so eingestellt werden, wie er später wieder abgerufen werden soll

Infos zur Durchführung finden sich im Tutorium --> "Zoom"

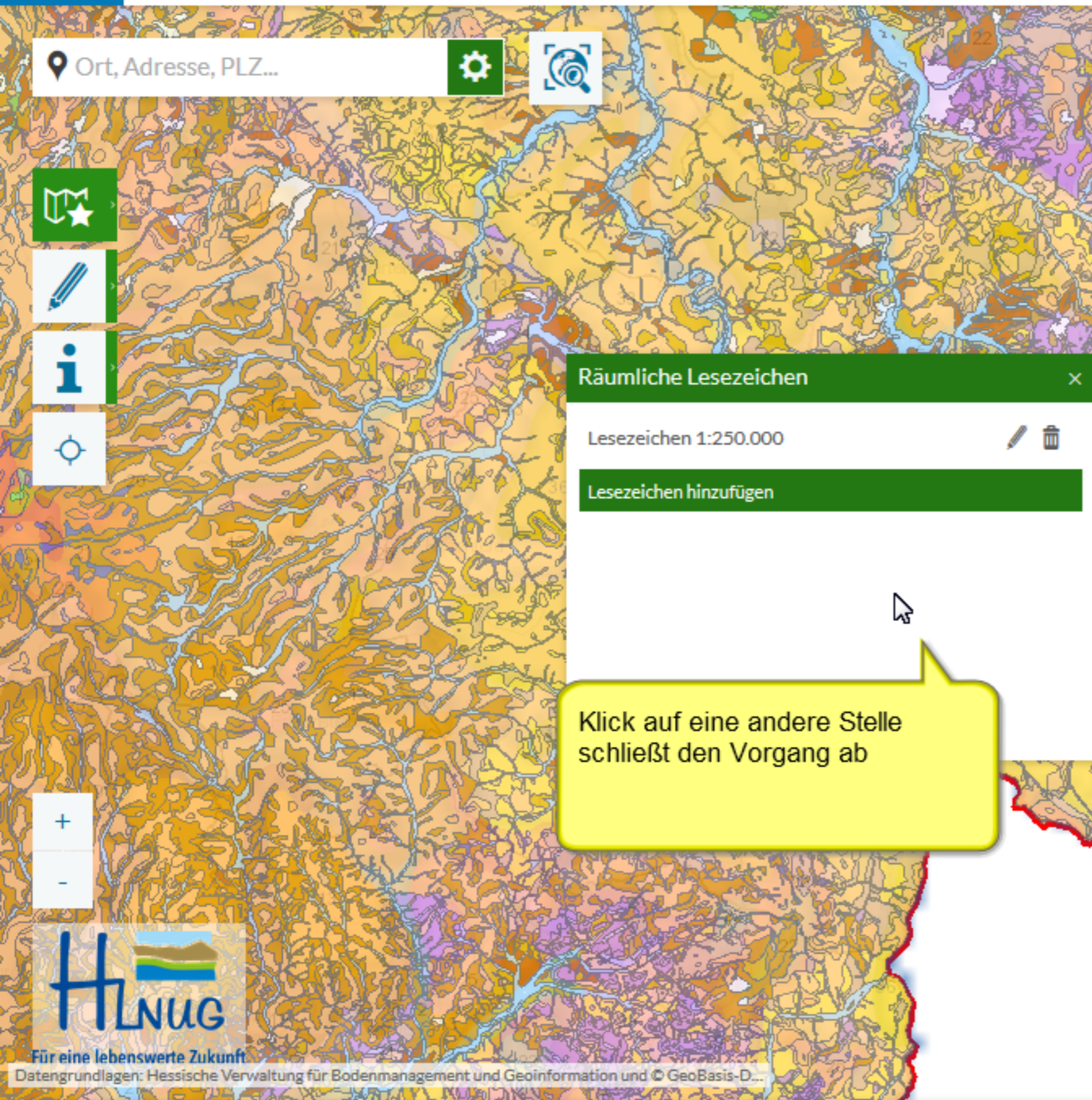


- ▶  Bodenzustandskataster Hessen
- ▼  Bodenflächenkataster 
  - ▶  großmaßstäbig (1:5.000, LF)
  - ▶  mittelmaßstäbig (1:50.000)
  - ▼  kleinmaßstäbig (1:500.000) 
    - Bodenkarte
    - Ertragspotenzial
    - Nitratrückhaltevermögen
    - Filtervermögen
    - Standorttypisierung
- ▶  Erosion CrossCompliance
- ▶  Erosionsatlas
- ▶  Bodenschutz in der Planung
- ▶  Übersicht



- ▶  Bodenzustandskataster Hessen
- ▼  Bodenflächenkataster 
  - ▶  großmaßstäbig (1:5.000, LF)
  - ▶  mittelmaßstäbig (1:50.000)
  - ▼  kleinmaßstäbig (1:500.000) 
    - Bodenkarte
    - Ertragspotenzial
    - Nitratrückhaltevermögen
    - Filtervermögen
    - Standorttypisierung
- ▶  Erosion CrossCompliance
- ▶  Erosionsatlas
- ▶  Bodenschutz in der Planung
- ▶  Übersicht





- ▶  Bodenzustandskataster Hessen
- ▼  Bodenflächenkataster
  - ▶  großmaßstäbig (1:5.000, LF)
  - ▶  mittelmaßstäbig (1:50.000)
  - ▼  kleinmaßstäbig (1:500.000)
    - Bodenkarte
    - Ertragspotenzial
    - Nitratrückhaltevermögen
    - Filtervermögen
    - Standorttypisierung
- ▶  Erosion CrossCompliance
- ▶  Erosionsatlas
- ▶  Bodenschutz in der Planung
- ▶  Übersicht

Ort, Adresse, PLZ...



**Räumliche Lesezeichen** [X]

Lesezeichen 1:250.000 [edit] [trash]

**Lesezeichen hinzufügen**

- ▶  Bodenzustandskataster Hessen
- ▶  Bodenflächenkataster
  - ▶  großmaßstäbig (1:5.000, LF)
  - ▶  mittelmaßstäbig (1:50.000)
  - ▶  kleinmaßstäbig (1:500.000)
    - Bodenkarte
    - Ertragspotenzial
    - Nitratrückhaltevermögen
    - Filtervermögen
    - Standorttypisierung
- ▶  Erosion CrossCompliance
- ▶  Erosionsatlas
- ▶  Bodenschutz in der Planung
- ▶  Übersicht

- 1:5.000.000
- 1:3.000.000
- 1:2.000.000
- 1:1.250.000
- 1:1.000.000
- 1:750.000
- 1:500.000
- 1:250.000
- 1:150.000
- 1:100.000
- 1:50.000
- 1:35.000
- 1:25.000**
- 1:20.000
- 1:10.000
- 1:5.000

Wir verändern den Maßstab für ein weiteres Lesezeichen.



Für eine lebenswerte Zukunft  
Datengrundlagen: Hessische Verwaltung für Bodenmanagement und Geoinformation und © GeoBasis-D...

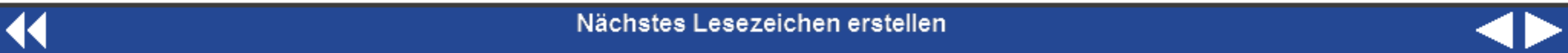
Legende



559.988:5.584.648 ETRS89 / UTM Zone 32N

Maßstab: 1:25.000

Nächstes Lesezeichen erstellen



Ort, Adresse, PLZ...



### Räumliche Lesezeichen

Lesezeichen 1:250.000

Lesezeichen hinzufügen

Wie zuvor...

- ▶  Bodenzustandskataster Hessen
- ▼  Bodenflächenkataster
  - ▶  großmaßstäbig (1:5.000, LF)
  - ▶  mittelmaßstäbig (1:50.000)
  - ▼  kleinmaßstäbig (1:500.000)
    - Bodenkarte
    - Ertragspotenzial
    - Nitratrückhaltevermögen
    - Filtervermögen
    - Standorttypisierung
- ▶  Erosion CrossCompliance
- ▶  Erosionsatlas
- ▶  Bodenschutz in der Planung
- ▶  Übersicht



Für eine lebenswerte Zukunft  
Datengrundlagen: Hessische Verwaltung für Bodenmanagement und Geoinformation und © GeoBasis-D...

Legende



559.988:5.584.648 ETRS89 / UTM Zone 32N

Maßstab: 1:25.000

Nächstes Lesezeichen erstellen

Ort, Adresse, PLZ...



Für eine lebenswerte Zukunft  
Datengrundlagen: Hessische Verwaltung für Bodenmanagement und Geoinformation und © GeoBasis-D...

Räumliche Lesezeichen

Lesezeichen 1:250.000

Lesezeichen 1:25.000

... wird ein neues Lesezeichen erstellt.

- ▶  Bodenzustandskataster Hessen
- ▶  Bodenflächenkataster
  - ▶  großmaßstäbig (1:5.000, LF)
  - ▶  mittelmaßstäbig (1:50.000)
  - ▶  kleinmaßstäbig (1:500.000)
    - Bodenkarte
    - Ertragspotenzial
    - Nitratrückhaltevermögen
    - Filtervermögen
    - Standorttypisierung
- ▶  Erosion CrossCompliance
- ▶  Erosionsatlas
- ▶  Bodenschutz in der Planung
- ▶  Übersicht

Ort, Adresse, PLZ...



Für eine lebenswerte Zukunft

Datengrundlagen: Hessische Verwaltung für Bodenmanagement und Geoinformation und © GeoBasis-D...

Räumliche Lesezeichen

- Lesezeichen 1:250.000
- Lesezeichen 1:25.000

Jetzt soll das Lesezeichen aufgerufen werden; dazu einfach auf die Bezeichnung klicken...

- Bodenzustandskataster Hessen
- Bodenflächenkataster
  - großmaßstäbig (1:5.000, LF)
  - mittelmaßstäbig (1:50.000)
  - kleinmaßstäbig (1:500.000) 
    - Bodenkarte
    - Ertragspotenzial
    - Nitratrückhaltevermögen
    - Filtervermögen
    - Standorttypisierung
- Erosion CrossCompliance
- Erosionsatlas
- Bodenschutz in der Planung
- Übersicht

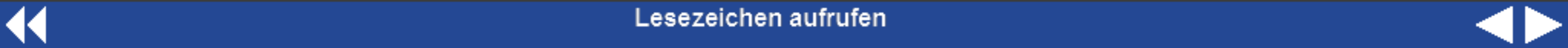
Legende

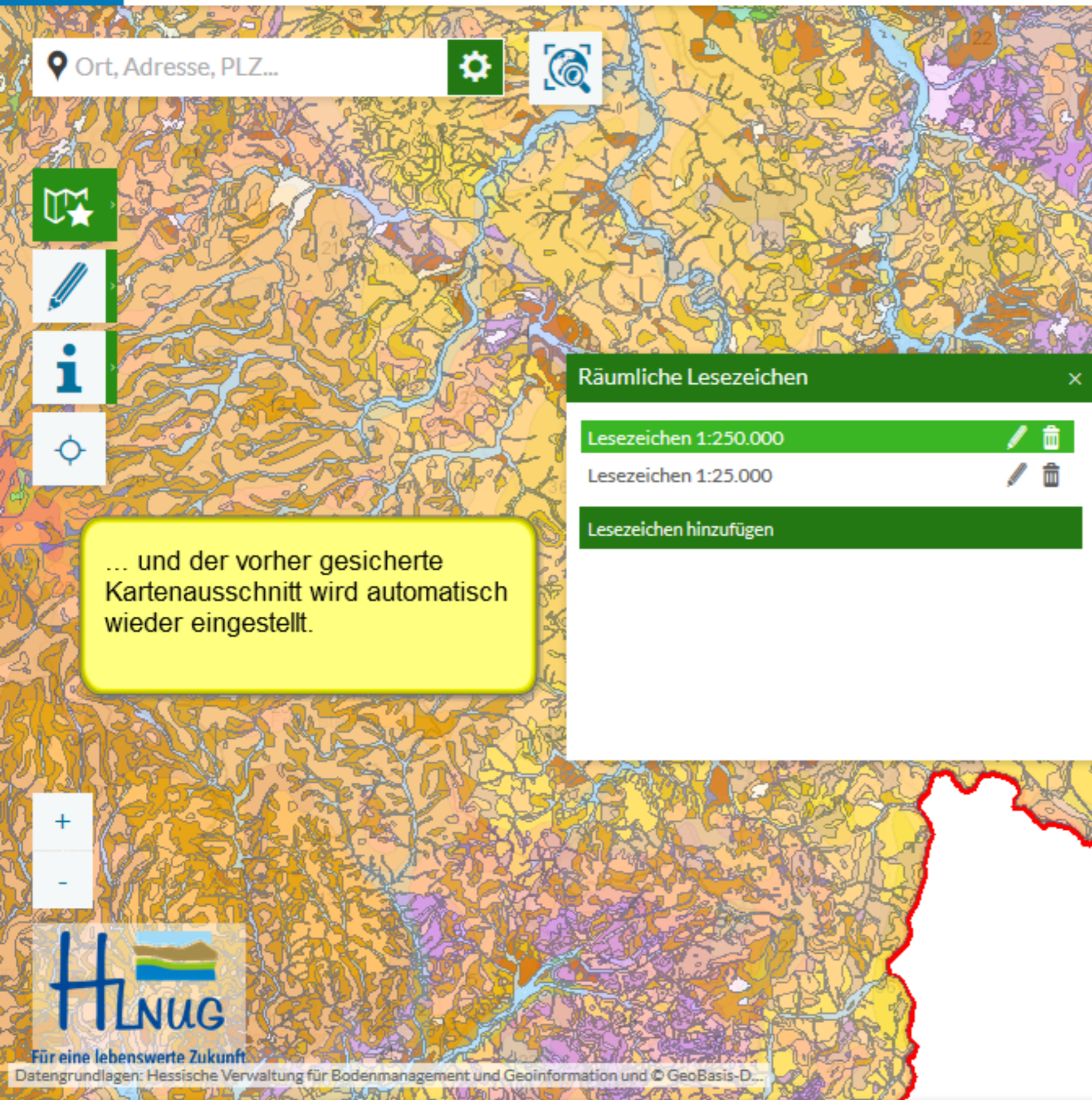


559.988:5.584.648 ETRS89 / UTM Zone 32N

Maßstab: 1:25.000

Lesezeichen aufrufen





Ort, Adresse, PLZ...

- 
- 
- 
- 

### Räumliche Lesezeichen

- Lesezeichen 1:250.000
- Lesezeichen 1:25.000
- Lesezeichen hinzufügen

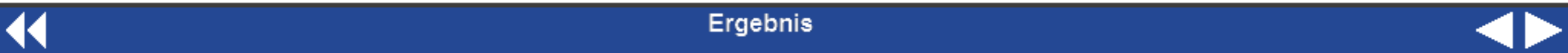
... und der vorher gesicherte Kartenausschnitt wird automatisch wieder eingestellt.

- Bodenzustandskataster Hessen
- Bodenflächenkataster
  - großmaßstäbig (1:5.000, LF)
  - mittelmaßstäbig (1:50.000)
  - kleinmaßstäbig (1:500.000) 
    - Bodenkarte
    - Ertragspotenzial
    - Nitratrückhaltevermögen
    - Filtervermögen
    - Standorttypisierung
- Erosion CrossCompliance
- Erosionsatlas
- Bodenschutz in der Planung
- Übersicht

+  
-



Für eine lebenswerte Zukunft  
 Datengrundlagen: Hessische Verwaltung für Bodenmanagement und Geoinformation und © GeoBasis-D...



Ort, Adresse, PLZ...



Für eine lebenswerte Zukunft

Datengrundlagen: Hessische Verwaltung für Bodenmanagement und Geoinformation und © GeoBasis-D...

**Räumliche Lesezeichen** [X]

- Lesezeichen 1:250.000 [Pencil] [Trash]
- Lesezeichen 1:25.000** [Pencil] [Trash]
- Lesezeichen 1:50.000 [Pencil] [Trash]

So kann auch sehr schnell zwischen verschiedenen Ansichten hin- und hergewechselt werden.

- ▶ Bodenzustandskataster Hessen
- ▼ Bodenflächenkataster 
  - ▶ großmaßstäbig (1:5.000, LF)
  - ▶ mittelmaßstäbig (1:50.000)
  - ▼ kleinmaßstäbig (1:500.000) 
    - Bodenkarte
    - Ertragspotenzial
    - Nitratrückhaltevermögen
    - Filtervermögen
    - Standorttypisierung
- ▶ Erosion CrossCompliance
- ▶ Erosionsatlas
- ▶ Bodenschutz in der Planung
- ▶ Übersicht

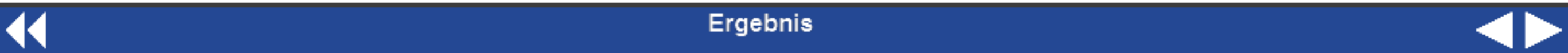
Legende



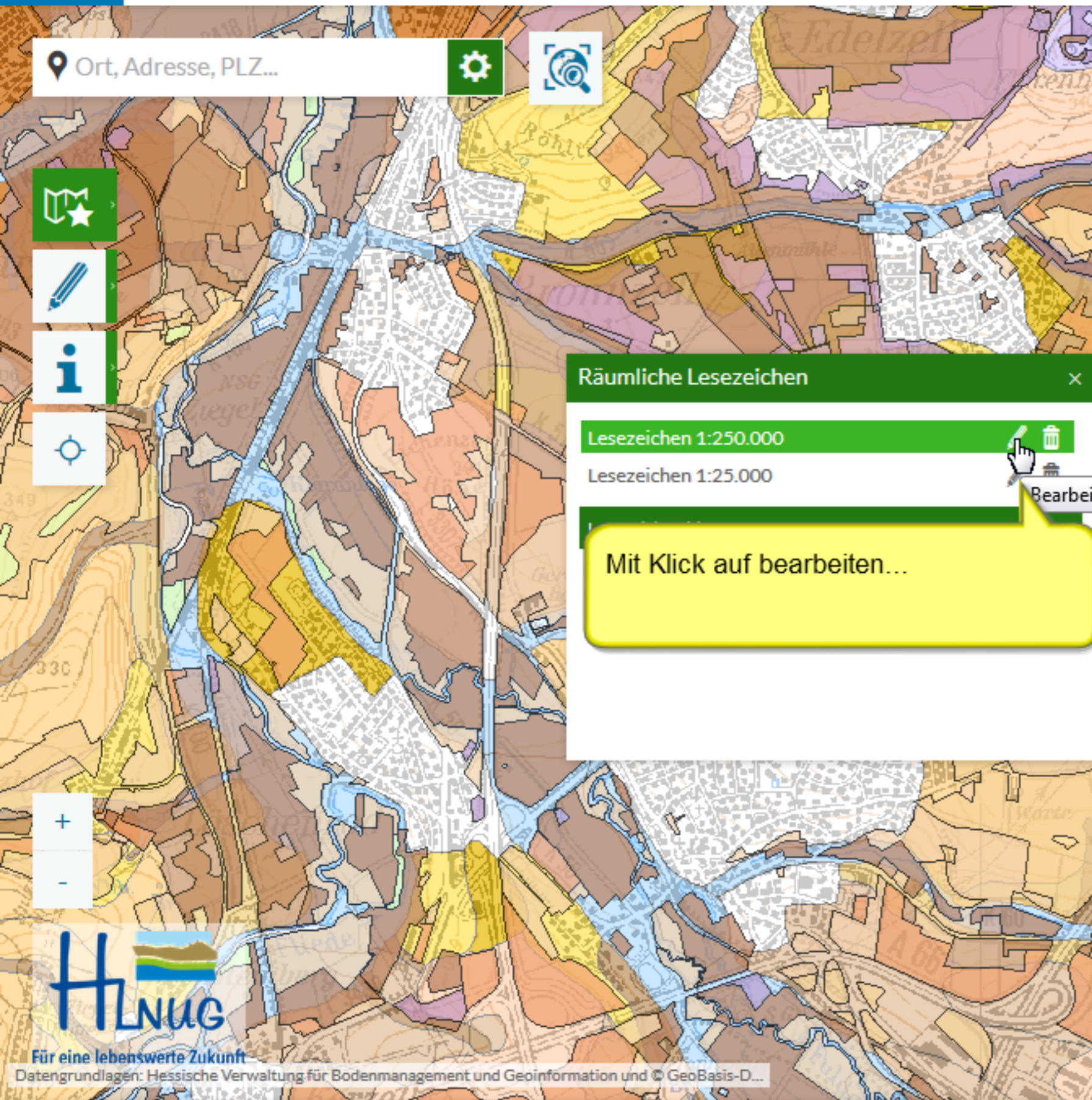
559.988:5.584.648 ETRS89 / UTM Zone 32N

Maßstab: 1:25.000

Ergebnis
















Ort, Adresse, PLZ...



Räumliche Lesezeichen

- Lesezeichen 1:250.000  
- Lesezeichen 1:25.000  

Mit Klick auf bearbeiten...

- Bodenzustandskataster Hessen 
- Bodenflächenkataster
  - großmaßstäbig (1:5.000, LF) 
  - mittelmaßstäbig (1:50.000) 
  - kleinmaßstäbig (1:500.000)  
    - Bodenkarte 
    - Ertragspotenzial 
    - Nitratrückhaltevermögen 
    - Filtervermögen 
    - Standorttypisierung 
- Erosion CrossCompliance 
- Erosionsatlas 
- Bodenschutz in der Planung 
- Übersicht 



Für eine lebenswerte Zukunft  
Datengrundlagen: Hessische Verwaltung für Bodenmanagement und Geoinformation und © GeoBasis-D...



Ort, Adresse, PLZ...



Für eine lebenswerte Zukunft  
Datengrundlagen: Hessische Verwaltung für Bodenmanagement und Geoinformation und © GeoBasis-D...

### Räumliche Lesezeichen

Lesezeichen 1:250.000\_alt  
Lesezeichen 1:25.000





... kann der Name des Lesezeichens verändert werden.

- ▶ Bodenzustandskataster Hessen
- ▼ Bodenflächenkataster 
  - ▶ großmaßstäbig (1:5.000, LF)
  - ▶ mittelmaßstäbig (1:50.000)
  - ▼ kleinmaßstäbig (1:500.000) 
    - Bodenkarte
    - Ertragspotenzial
    - Nitratrückhaltevermögen
    - Filtervermögen
    - Standorttypisierung
- ▶ Erosion CrossCompliance
- ▶ Erosionsatlas
- ▶ Bodenschutz in der Planung
- ▶ Übersicht

Ort, Adresse, PLZ...



### Räumliche Lesezeichen

- Lesezeichen 1:250.000\_alt  
- Lesezeichen 1:25.000  

Zum Löschen eines Lesezeichens auf das Mülleimersymbol klicken ...

- Bodenzustandskataster Hessen
- Bodenflächenkataster
  - großmaßstäbig (1:5.000, LF)
  - mittelmaßstäbig (1:50.000)
  - kleinmaßstäbig (1:500.000) 
    - Bodenkarte
    - Ertragspotenzial
    - Nitratrückhaltevermögen
    - Filtervermögen
    - Standorttypisierung
- Erosion CrossCompliance
- Erosionsatlas
- Bodenschutz in der Planung
- Übersicht



Für eine lebenswerte Zukunft  
Datengrundlagen: Hessische Verwaltung für Bodenmanagement und Geoinformation und © GeoBasis-D...

Ort, Adresse, PLZ...



Für eine lebenswerte Zukunft  
Datengrundlagen: Hessische Verwaltung für Bodenmanagement und Geoinformation und © GeoBasis-D...

### Räumliche Lesezeichen

Lesezeichen 1:25.000

Lesezeichen hinzufügen

... und das Lesezeichen wird ohne Rückfrage entfernt.

- ▶ Bodenzustandskataster Hessen
- ▼ Bodenflächenkataster 
  - ▶ großmaßstäbig (1:5.000, LF)
  - ▶ mittelmaßstäbig (1:50.000)
  - ▼ kleinmaßstäbig (1:500.000) 
    - Bodenkarte
    - Ertragspotenzial
    - Nitratrückhaltevermögen
    - Filtervermögen
    - Standorttypisierung
- ▶ Erosion CrossCompliance
- ▶ Erosionsatlas
- ▶ Bodenschutz in der Planung
- ▶ Übersicht

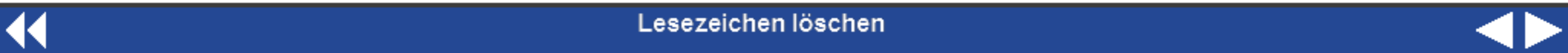
Legende



550.814:5.594.110 ETRS89 / UTM Zone 32N

Maßstab: 1:25.000

Lesezeichen löschen

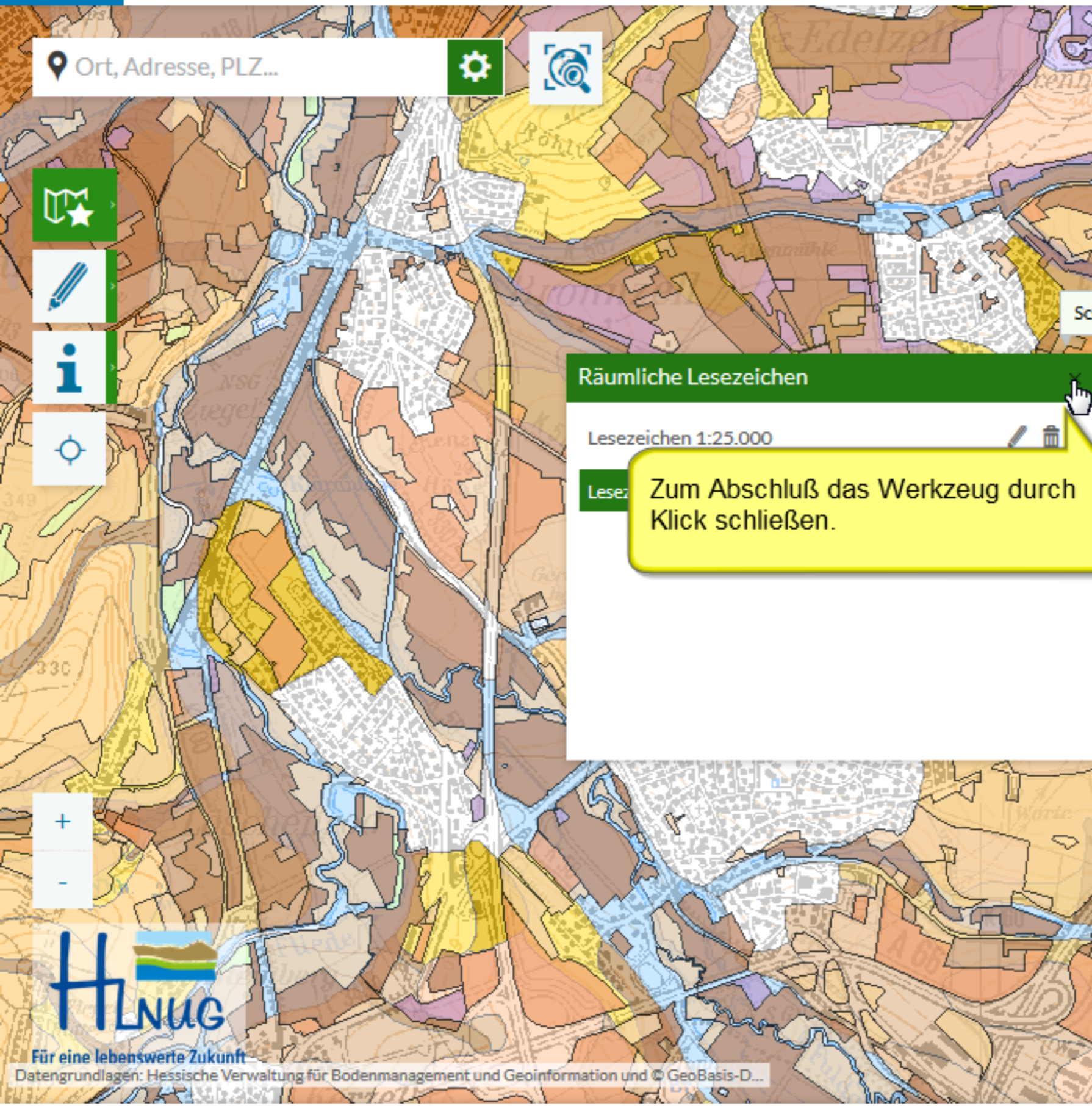


Ort, Adresse, PLZ...



Für eine lebenswerte Zukunft

Datengrundlagen: Hessische Verwaltung für Bodenmanagement und Geoinformation und © GeoBasis-D...



- ▶ Bodenzustandskataster Hessen
- ▼ Bodenflächenkataster
  - ▶ großmaßstäbig (1:5.000, LF)
  - ▶ mittelmaßstäbig (1:50.000)
  - ▼ kleinmaßstäbig (1:500.000)
    - Bodenkarte
    - Ertragspotenzial
    - Nitratrückhaltevermögen
    - Filtervermögen
    - Standorttypisierung
- ▶ Erosion CrossCompliance
- ▶ Erosionsatlas
- ▶ Bodenschutz in der Planung
- Übersicht

Schließen

### Räumliche Lesezeichen

Lesezeichen 1:25.000

Lesez

Zum Abschluß das Werkzeug durch Klick schließen.

Legende

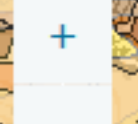
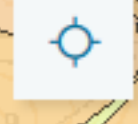


550.814:5.594.110 ETRS89 / UTM Zone 32N

Maßstab: 1:25.000

Werkzeug schließen

Ort, Adresse, PLZ...



Für eine lebenswerte Zukunft

Datengrundlagen: Hessische Verwaltung für Bodenmanagement und Geoinformation und © GeoBasis-D...

ENDE

- ▶ Bodenzustandskataster Hessen
- ▼ Bodenflächenkataster 
  - ▶ großmaßstäbig (1:5.000, LF)
  - ▶ mittelmaßstäbig (1:50.000)
  - ▼ kleinmaßstäbig (1:500.000) 
    - Bodenkarte
    - Ertragspotenzial
    - Nitratrückhaltevermögen
    - Filtervermögen
    - Standorttypisierung
- ▶ Erosion CrossCompliance
- ▶ Erosionsatlas
- ▶ Bodenschutz in der Planung
- ▶ Übersicht