

Bodenflächendaten von Hessen 1 : 25 000

Bodenkarte

6015 Mainz

BFD25

BFD25-BK 6015 Mainz

Bodenkarte

Die Bodenkarte stellt die oberste, belebte Verwitterungszone der Erdoberfläche dar, in der sich Lithosphäre, Hydrosphäre, Biosphäre und Atmosphäre durchdringen. Sie veranschaulicht die jüngere Landschaftsgenese, Naturraumausstattung und das Ökopotenzial des oberflächennahen Untergrundes. Damit bildet sie eine Grundlage für Fragen des vorsorgenden Umweltschutzes, welche auf die Funktionen des Bodens als Lebensraum, Filter und Puffer, Regulator für Wasser- und Lufthaushalt sowie als Produktionsfläche für Land- und Forstwirtschaft zurückgreifen.

Auf der Karte werden Areele (Kartiereinheiten) ausgewiesen, die zu Bodeneinheiten mit vergleichbarem Bodenaufbau zusammengefasst sind. Die Charakterisierung des Bodenaufbaus ist durch die Beschreibung einer Bodenform mit bodentypologischer Vergesellschaftung und spezifischer Substratprägung in der Legende repräsentiert. Die Generalerläuterung zu den Bodenflächendaten 1 : 25 000 enthält für alle Karten des Kartenwerkes umfangreiche Beschreibungen zu den einzelnen Bodeneinheiten sowie Übersichten und Statistiken. Erweitert wird dies um eine bodengeographische Landschaftsbeschreibung. Karte wie Erläuterung stellen einen thematischen Auszug der Bodenflächendatenbank dar, in der systematisch auswertbare Bodeninformationen vorgehalten werden. Für einen Teil der Bodeneinheiten sind zudem stark differenzierte Profilaufnahmen mit umfassenden Laboregebnissen in der Erläuterung dokumentiert. Diese Profilstandorte sind als Punktisignatur in der Karte eingetragen.

Weiterführende Dokumentationen und die Erläuterung zu den Bodenflächendaten (BFD25) sind im Internet unter folgender Adresse abrufbar: <http://www.hlug.de/start/boden/flsbo/bfd25.html>

Herausgeber

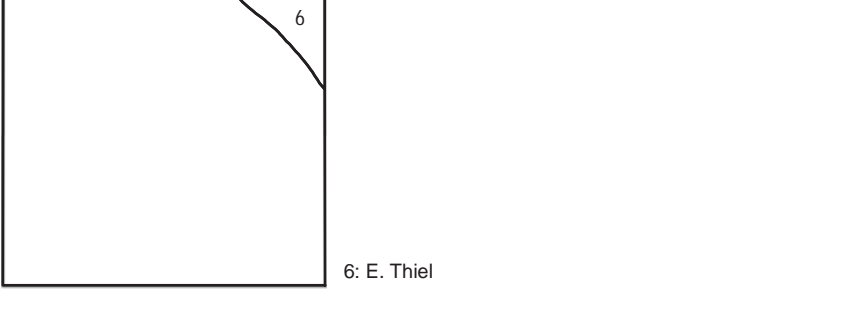
© Hessisches Landesamt für Umwelt und Geologie Rheingaustraße 186, D-65203 Wiesbaden Telefon (0611) 6939-0 Fax (0611) 6939-555



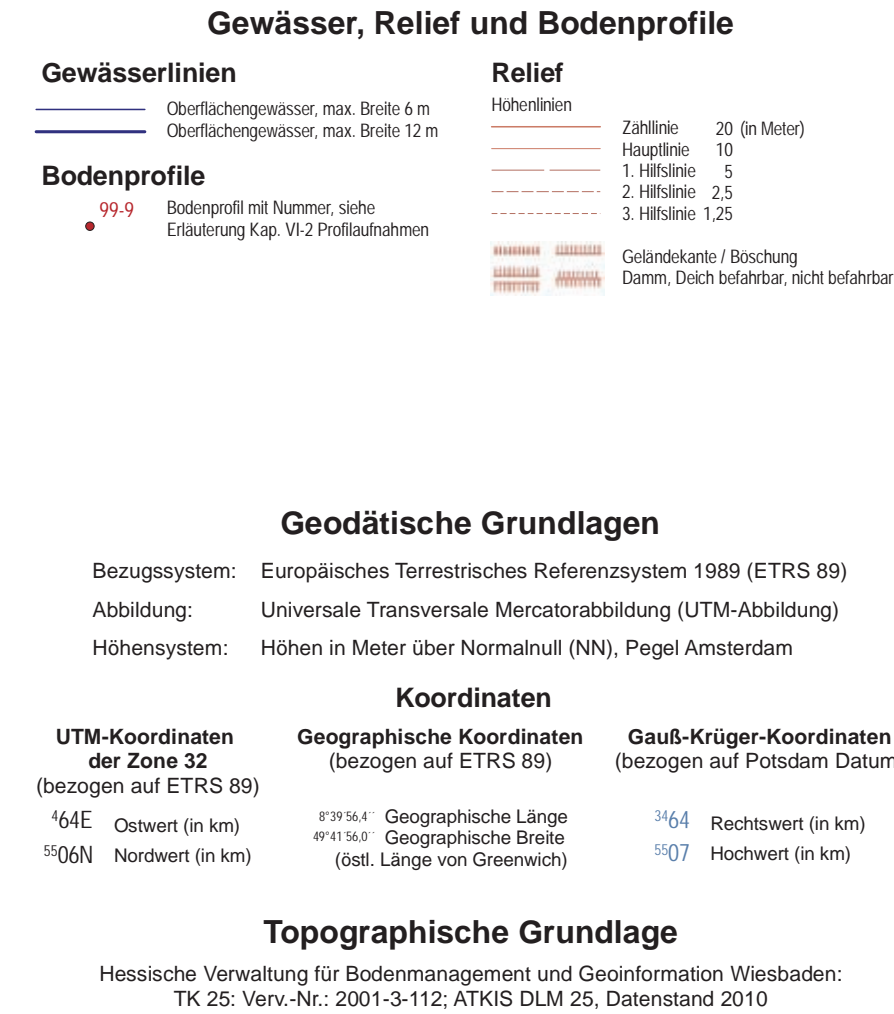
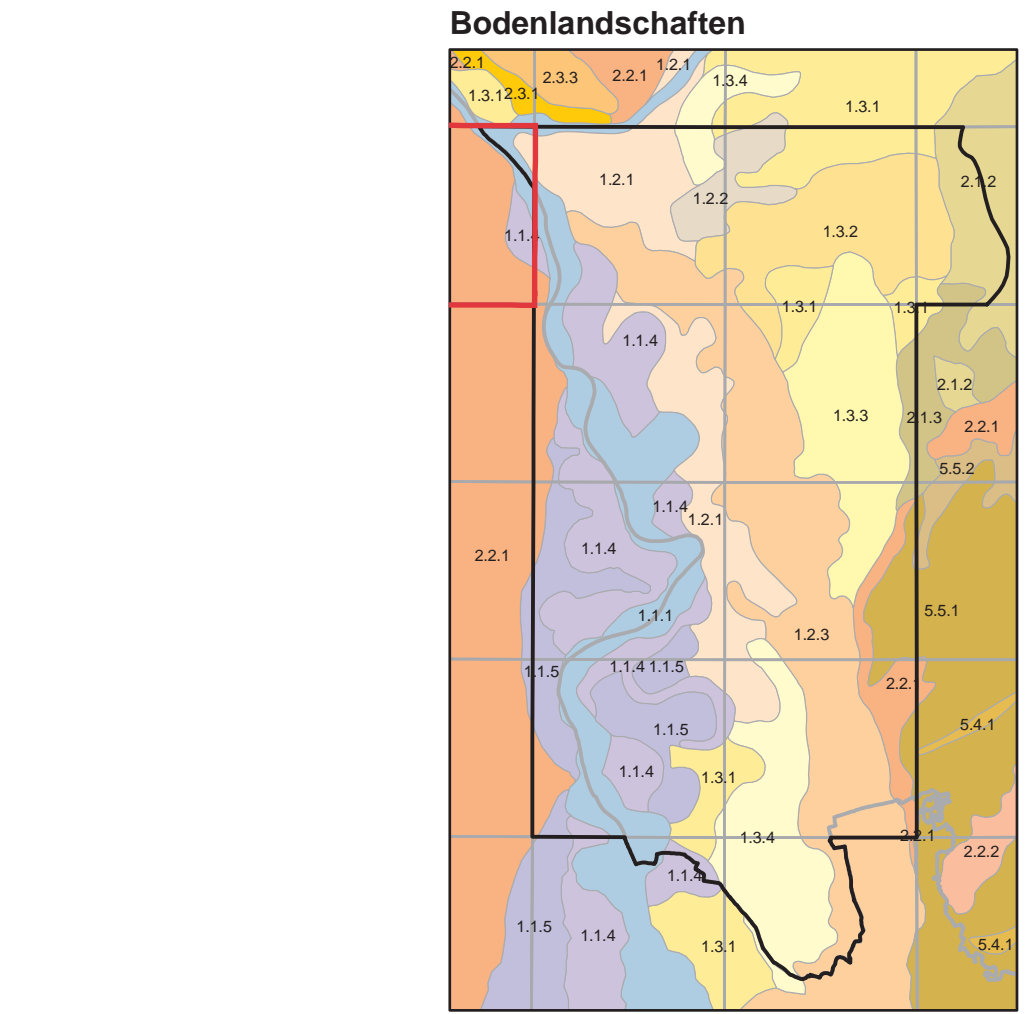
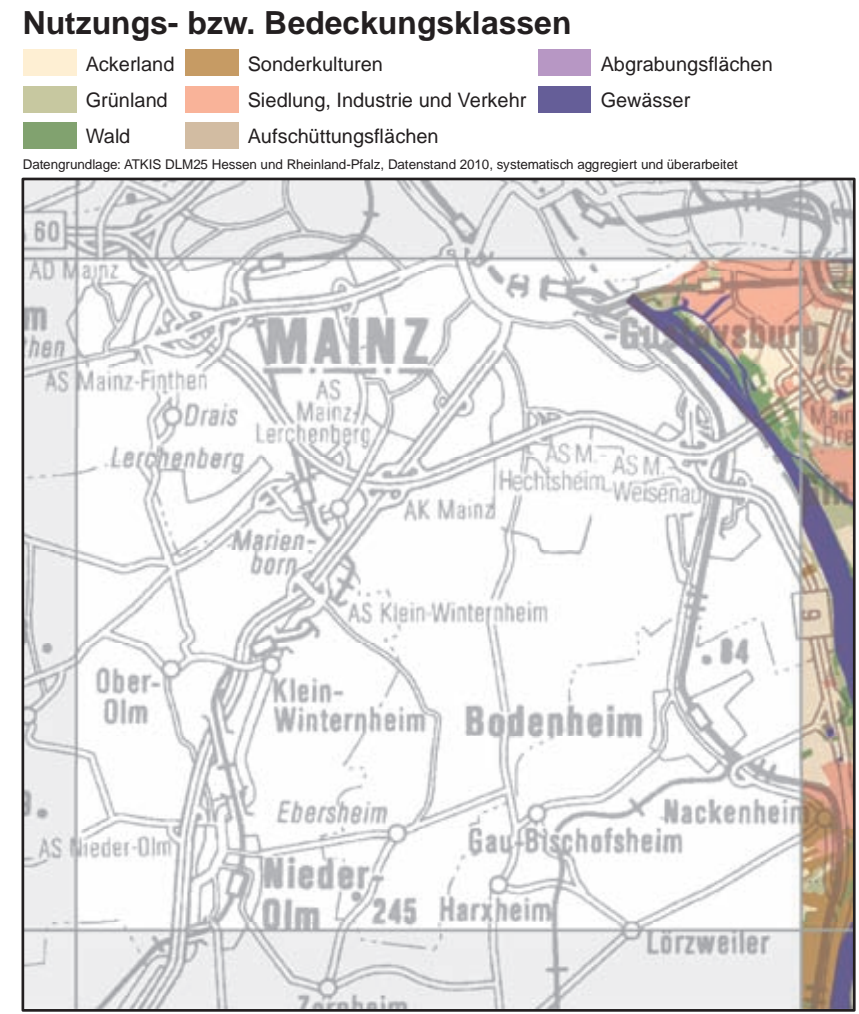
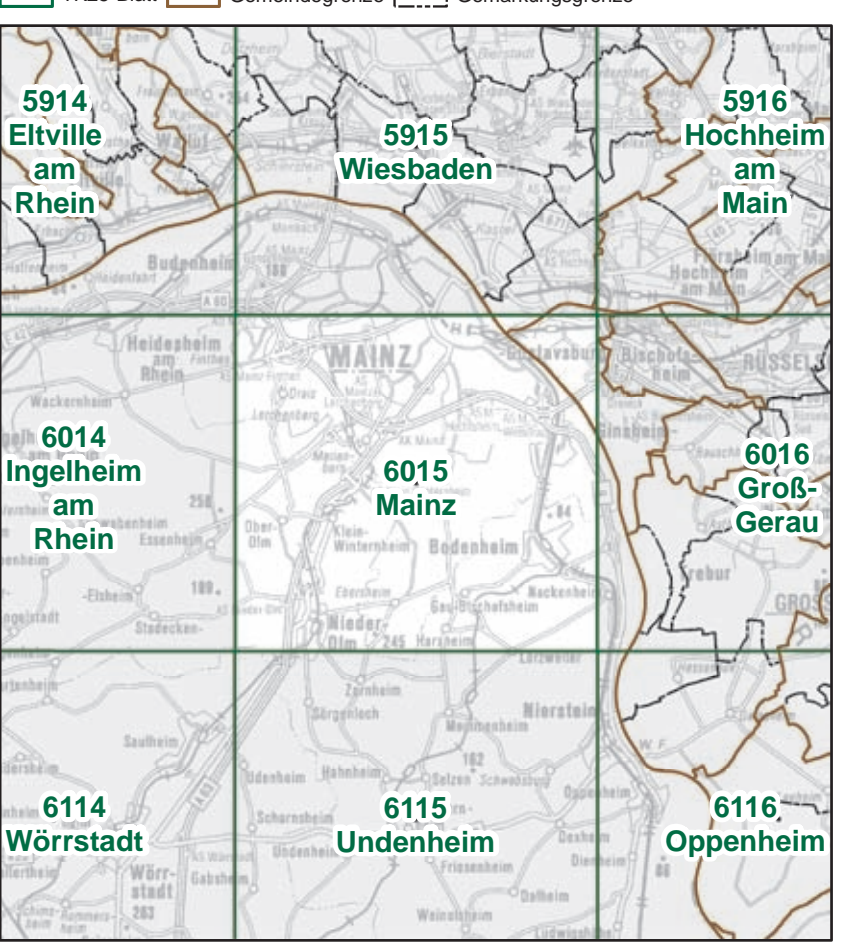
Diese Karte ist urheberrechtlich geschützt. Vervielfältigung - auch auszugsweise - nur mit schriftlicher Genehmigung des Herausgebers. Als Vervielfältigung gelten z.B. Nachdruck, Fotokopie, Mikroverfilmung, Digitalisieren, Scannen sowie Speicherung auf Datenträger.

13_BFD25-134_6015_2011-1 Wiesbaden 2011

Kartierer



Verwaltungsgliederung



1 Böden der Oberrhein- und Untermainebene

1.1 Böden aus fluvialen Sedimenten, z.T. organogenen Substraten

1.1.1 Böden aus Auesedimenten, z.T. Niedermoor und Mudd, der Rheinaue

1.1.1.1 Böden der Jüngeren Maanderflächengeneration (JMF G) aus carbonathaltigen, sandig-schluffigen bis schluffig-tonigen Auesedimenten

1.1.1.1.1 Böden aus carbonathaltigen Fluss- und Auesedimenten, infolge der Flussregulierung

1	Ramba (Auenlockersgrössen) aus Flusssand und -kies, ortl. über Aueschluff	6-20 dm Sand, kiesig bis Kies, carbonathaltig bis carbonatreich
4	Gley-Vega, meist humosreich, aus Aueschluff über Flusssand	2-8 dm sandiger Schluff bis schluffiger Lehm, carbonatreich Sand, kiesig bis Kies, carbonathaltig bis carbonatreich
5	Auenegley, humosreich, mit Vega-Gley, meist humosreich, aus Aueschluff, z.T. Schluffmudde, meist über Flusssand	6-15 dm sandiger Schluff bis schluffiger Lehm, carbonatreich Sand, schwach bis stark kiesig, carbonathaltig bis carbonatreich
7	Kalkpakernia aus Flusssand, ortl. mit geringmächtiger Aueschluffbedeckung	1-3 dm schluffiger Sand bis sandig-lehmiger Schluff, carbonatreich 15-20 dm Sand, z.T. mit Schluffschichten, ortl. kiesig, carbonatreich Sand, schwach bis stark kiesig, carbonathaltig bis carbonatreich
9	Vega mit Gley-Vega aus Aueschluff über Flusssand	6-10 dm sandiger Schluff bis stark toniger Schluff, carbonatreich 5-10 dm Sand, z.T. mit Schluffschichten, ortl. kiesig, carbonatreich Sand, schwach bis stark kiesig, carbonathaltig bis carbonatreich
10	Vega aus Auesand oder -schluff über Aueschluff über Flusssand	6-12 dm stark schluffiger Sand bis sandig-lehmiger Schluff, carbonatreich 6-12 dm sandiger Schluff bis stark toniger Schluff, carbonatreich Sand, ortl. kiesig, carbonathaltig bis carbonatreich
13	Gley-Vega aus Aueschluff über Flusssand	10-20 dm Schluff bis schluffiger Lehm, carbonatreich Sand, ortl. kiesig, carbonathaltig bis carbonatreich
19	Vega aus Aueschluff über Aueschluff oder -ton über Aueschluff mit Carbonatreicherungs-horizont, ortl. über Flusssand	3-15 dm Schluff bis stark toniger Schluff, carbonatreich 5-10 dm schluffiger Lehm bis schluffiger Ton, carbonatreich 2-10 dm sandiger Schluff bis stark toniger Schluff, carbonatreich Sand, ortl. kiesig, carbonathaltig bis carbonatreich
29	Auenegley aus Aueschluff oder -ton über Aueschluff, ortl. Schluffmudde, meist über Flusssand	6-12 dm stark toniger Schluff bis toniger Lehm, carbonatreich 2-10 dm sandiger Schluff bis stark toniger Schluff, carbonatreich Sand, ortl. kiesig, carbonathaltig bis carbonatreich
76	Auenegley aus Aueschluff oder -ton über Auenton über Niedermoorflur über Schluffmudde	6-12 dm toniger Schluff bis schluffiger Ton, carbonatreich 3-8 dm toniger Lehm bis Ton, carbonatreich bis carbonatarm 2-8 dm Niedermoorflur, carbonatreich bis carbonatarm sandiger Schluff bis stark toniger Schluff, carbonatreich bis sehr carbonatreich

1.1.1.2 Böden aus carbonathaltigen, schluffigen Auesedimenten (JMF G, jüngere Phase)

1.1.1.3 Böden aus carbonathaltigen, sandig-schluffigen Auesedimenten (JMF G, jüngere Phase) über carbonathaltigen, schluffig-tonigen Auesedimenten (JMF G, ältere Phase)

1.1.1.4 Böden aus carbonathaltigen, schluffig-tonigen Auesedimenten (JMF G, ältere Phase)

1.1.2 Böden aus tonigen oder sandig-lehmigen Auen- oder Hochflusssedimenten der Mittleren und Älteren Maanderflächengeneration, z.T. der Jüngeren Niederterrasse

1.1.2.4 Böden aus Auesedimenten, Niedermoorflur und Mudd der Altläufe und Rinnen der Mittleren und Älteren Maanderflächengeneration

85	Vega aus Auesand und -lehm über Flusssand	10-20 dm schwach schluffiger Sand bis schluffig-lehmiger Sand, carbonathaltig bis carbonatreich Sand, schwach kiesig bis kiesig, carbonathaltig bis carbonatreich
86	Vega aus Auesand über Aueschluff, meist über Flusssand	4-10 dm Sand bis stark schluffiger Sand, carbonathaltig bis carbonatreich toniger Schluff, carbonatreich
87	Vega aus Auesand, -schluff oder -lehm, meist über Hochflussschluff, z.T. über Flusssand	Sand, schwach kiesig bis Kies, carbonathaltig bis carbonatreich 15-20 dm schluffiger Sand bis sandig-lehmiger Schluff, carbonathaltig lehmiger Schluff bis schluffiger Lehm, carbonathaltig bis carbonatreich Sand bis schluffiger Sand, ortl. kiesig, carbonathaltig bis carbonatreich
88	Vega aus Aueschluff über Hochflussschluff oder -ton über Hochflussschluff mit Carbonatreicherungs-horizont, über Flusssand	6-10 dm sandig-lehmiger Schluff bis schluffiger Lehm, carbonathaltig 4-6 dm sandiger Lehm bis sandiger Schluff bis schluffiger Ton, carbonatreich bis carbonatarm 2-6 dm sandig-lehmiger Schluff bis stark toniger Schluff, carbonatreich Sand bis schluffiger Sand, ortl. kiesig, carbonathaltig bis carbonatreich
90	Vega-Gley mit Auenegley aus Auesand oder -lehm, z.T. über Auenkiesen, über Flusssand	3-12 dm schluffiger Sand bis schluffig-lehmiger Sand bis stark lehmiger Sand, z.T. schwach kiesig, carbonathaltig bis carbonatreich 3-8 dm toniger Sand bis sandig-toniger Lehm, carbonatreich bis carbonathaltig Sand, schwach kiesig bis stark kiesig, carbonathaltig bis carbonatreich

1.1.5 Böden aus Hochflusssedimenten

1.1.5.2 Böden aus schluffig-lehmigen Hochflusssedimenten

153	Techosen-Parabraunerde aus Hochflussschluff oder -ton über Hochflussschluff, ortl. biomassenführend, z.T. mit Carbonatreicherungs-horizont, über Flusssand	6-10 dm toniger Schluff bis schluffiger Ton, carbonatreich 6-12 dm sandig-lehmiger Schluff bis stark toniger Schluff, carbonatreich Sand, ortl. kiesig, carbonatarm bis carbonatreich
155	Parabraunerde, z.T. erodiert und vergleyt, aus Hochflussschluff, über Flusssand	4-6 dm toniger Schluff bis schluffiger Lehm, carbonatreich 1-5 dm sandig-lehmiger Schluff bis stark toniger Schluff, carbonatreich Sand, ortl. kiesig, carbonatarm bis carbonatreich
162	Pseudogley-Parabraunerde und Parabraunerde, meist pseudovergleyt, aus Koyssediment (Hochflusssand oder -schluff/Hauptlag) über Hochflussschluff, z.T. über Hochflussschluff mit Carbonatreicherungs-horizont, über Flusssand	3-6 dm toniger Sand bis sandiger Lehm bis sandiger Schluff, carbonatreich 2-8 dm toniger Sand bis sandiger Lehm bis sandig-toniger Lehm, carbonatreich 1-3 dm schwach toniger Sand bis schluffiger Sand bis sandig-lehmiger Schluff, sehr carbonatreich Sand, ortl. kiesig, carbonatarm bis carbonatreich

1.1.6 Böden aus Flusssand

1.1.6.1 Böden aus mächtigem Flusssand

195	Braunerde aus Koyssediment (Flusssand; Hauptlage) über Flusssand	4-8 dm schwach schluffiger Sand bis lehmiger Sand, ortl. kiesig, carbonatreich Sand, z.T. kiesig, carbonatarm bis carbonatreich
-----	--	--

1.6 Böden und Flächen mit anthropogener Überprägung

1.6.1 Böden aus Pflug-Kippssedimenten (Ackerberge)

277	Kolluvial aus Pflug-Kippsschluff oder -ton über Sedimenten der Niederterrasse	4-12 dm sandig-lehmiger Schluff bis schluffiger Ton, carbonatreich
278	Kolluvial, meist mit autochthoner Gerdessensordnamik, aus Pflug-Kippsschluff über Auesedimenten, z.T. über Sedimenten der jüngeren Niederterrasse	4-12 dm sandig-lehmiger Schluff bis schluffiger Lehm, carbonathaltig

1.6.3 Böden freigelegter natürlicher Substrate (Abgrabungen)

286	Auenegley aus Flusssand (Anstehend durch Abgrabung), ortl. natürliche und künstliche Substrate aufgetragen	Sand bis schluffiger Sand, ortl. kiesig, carbonathaltig bis carbonatreich
-----	--	---